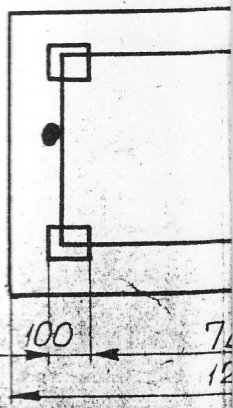
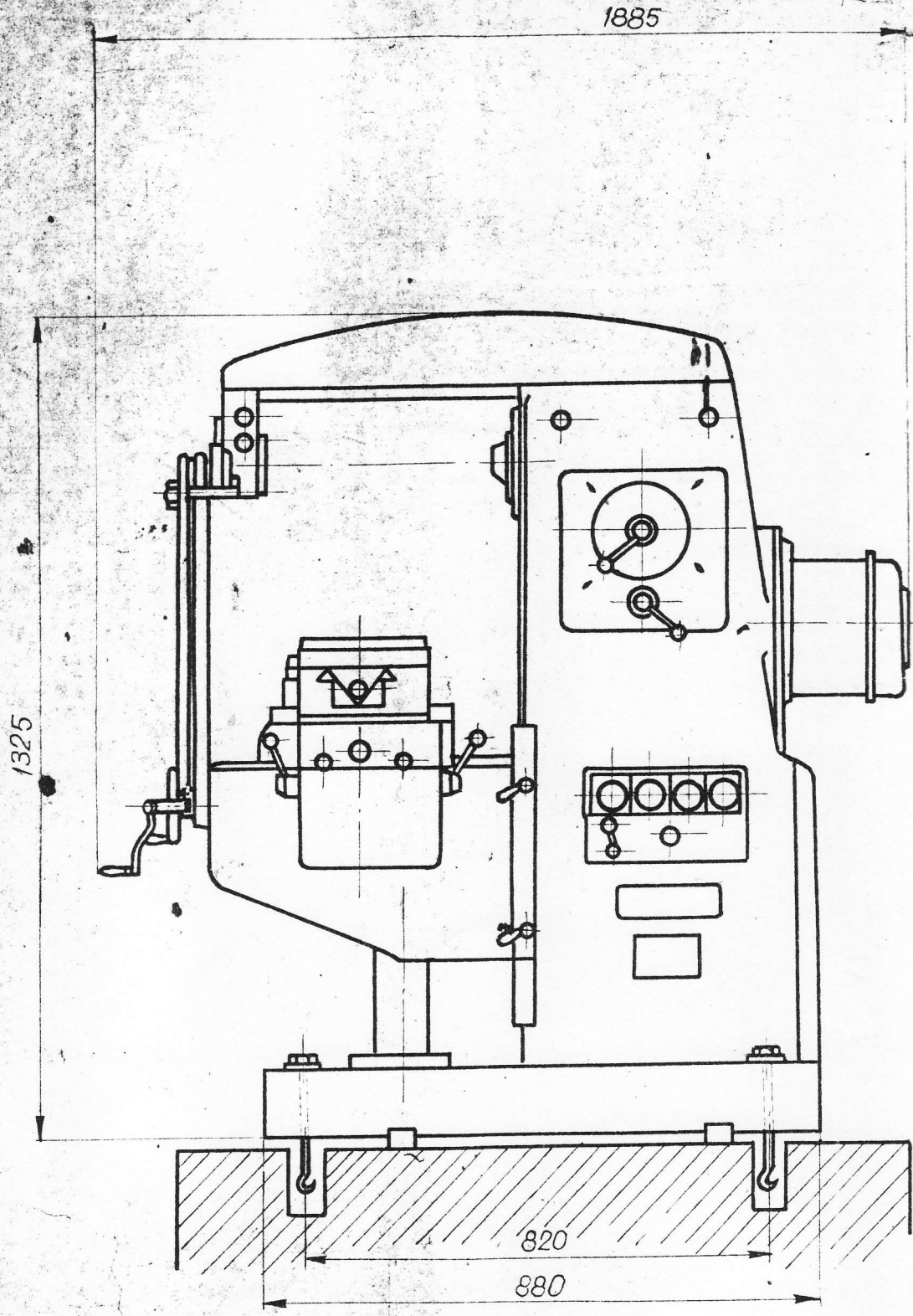
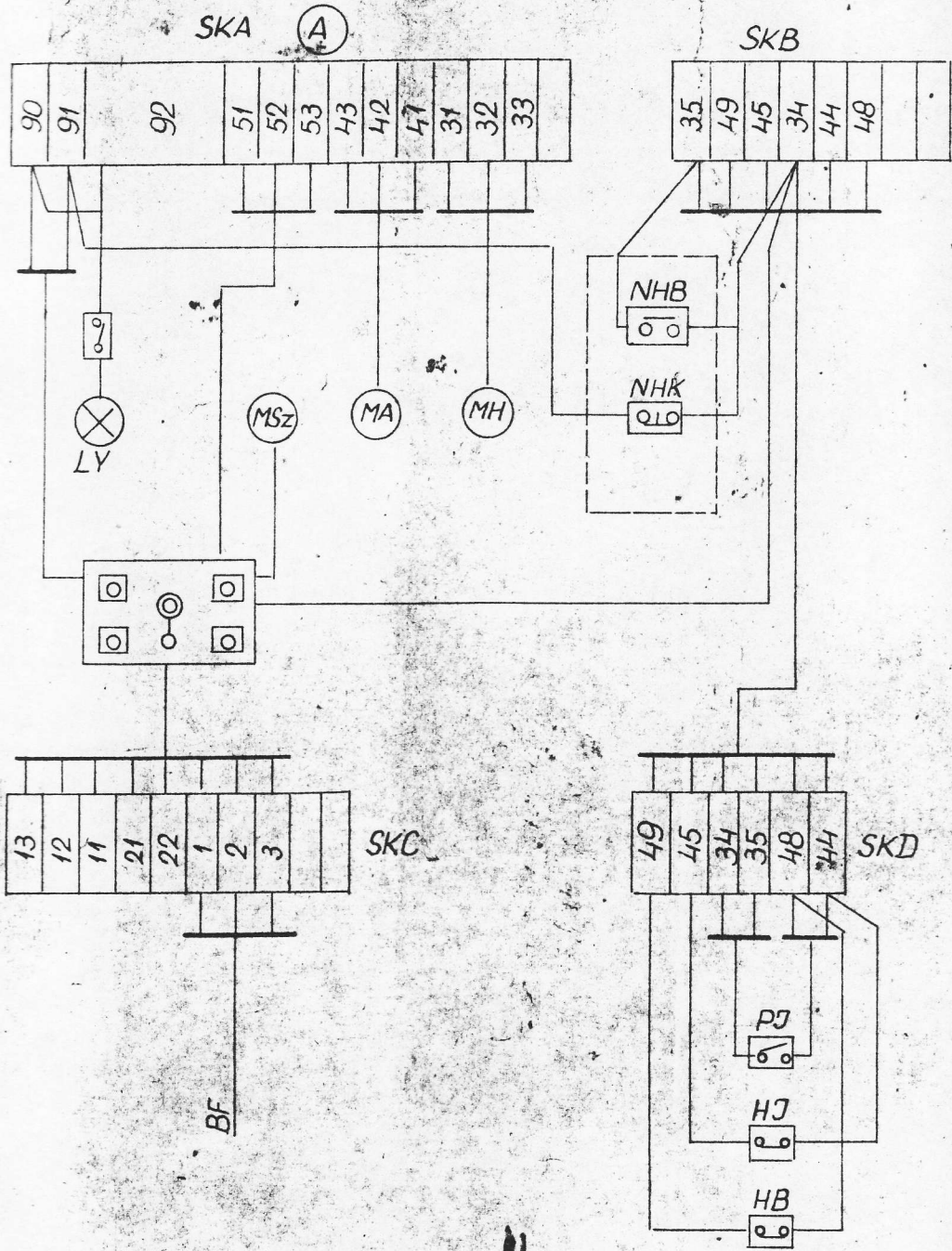
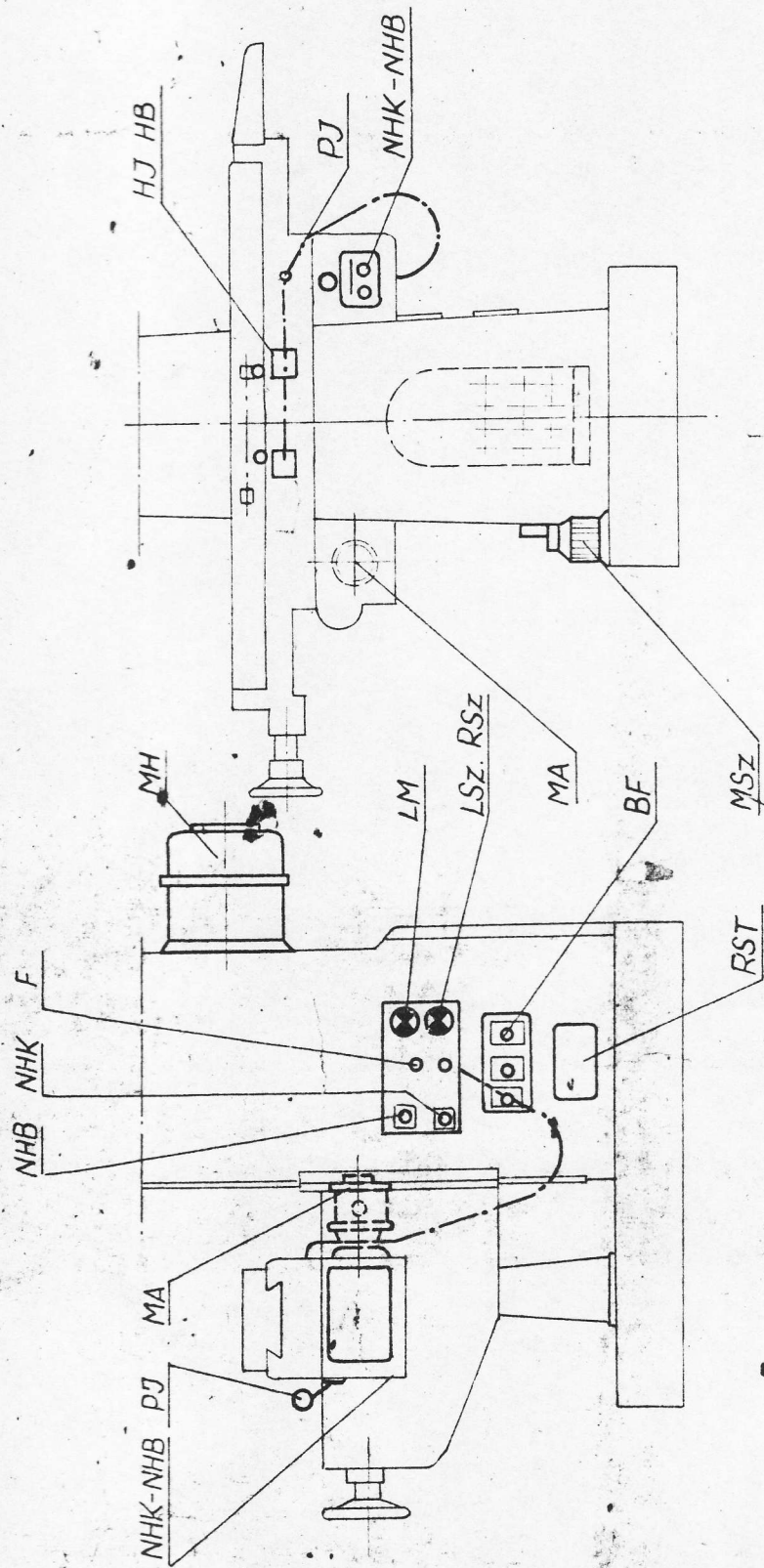


A₃ 802

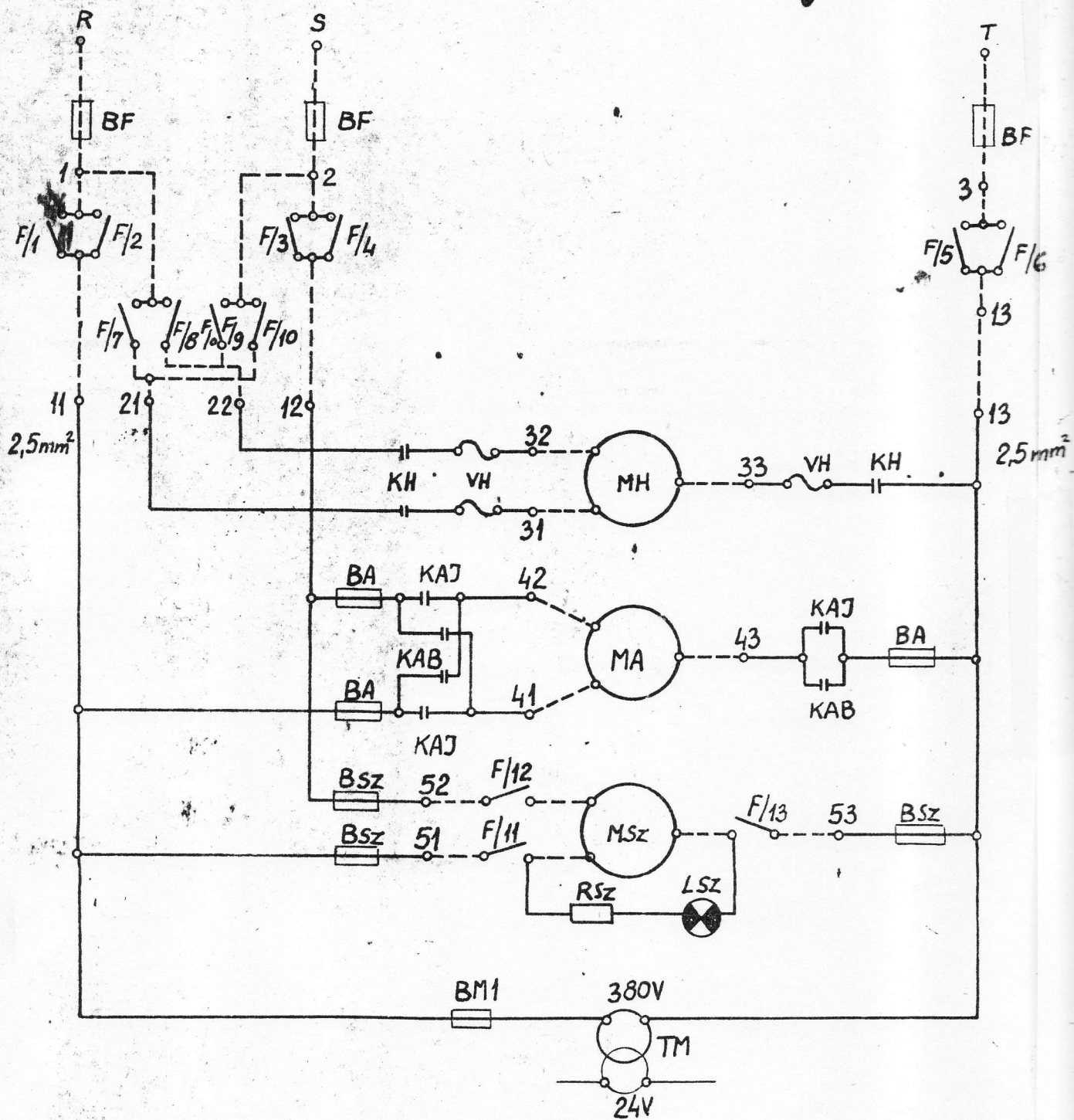


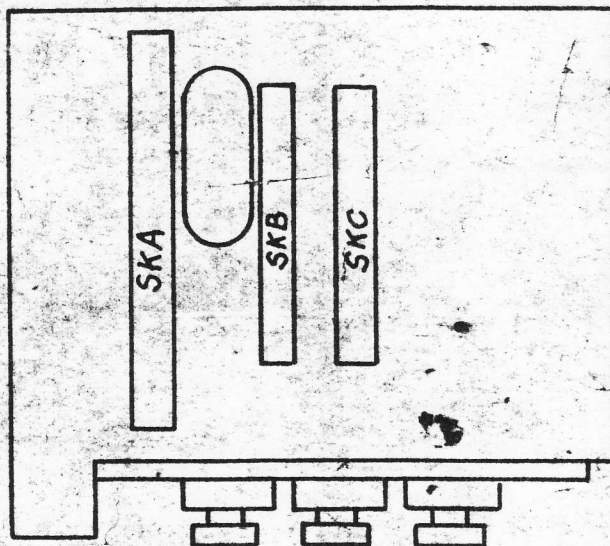
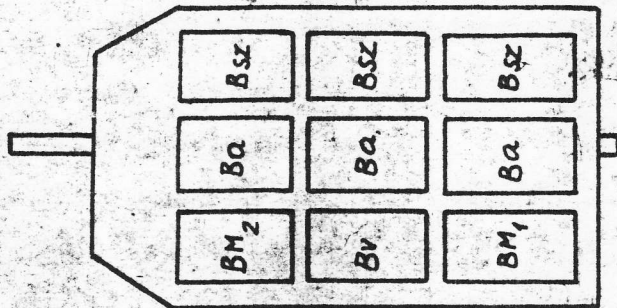
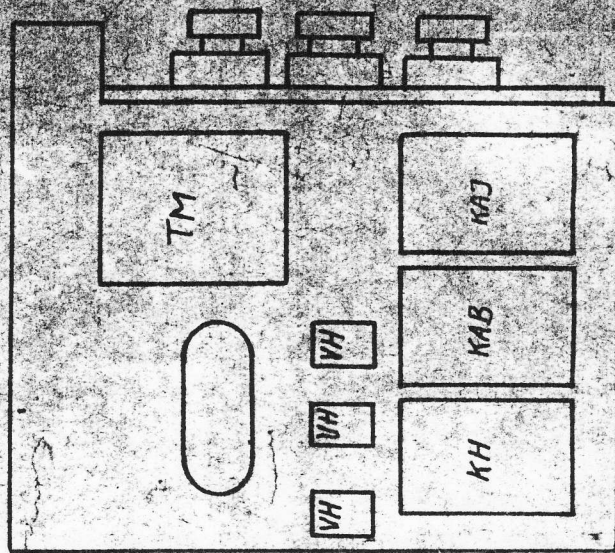


A₄ - 803

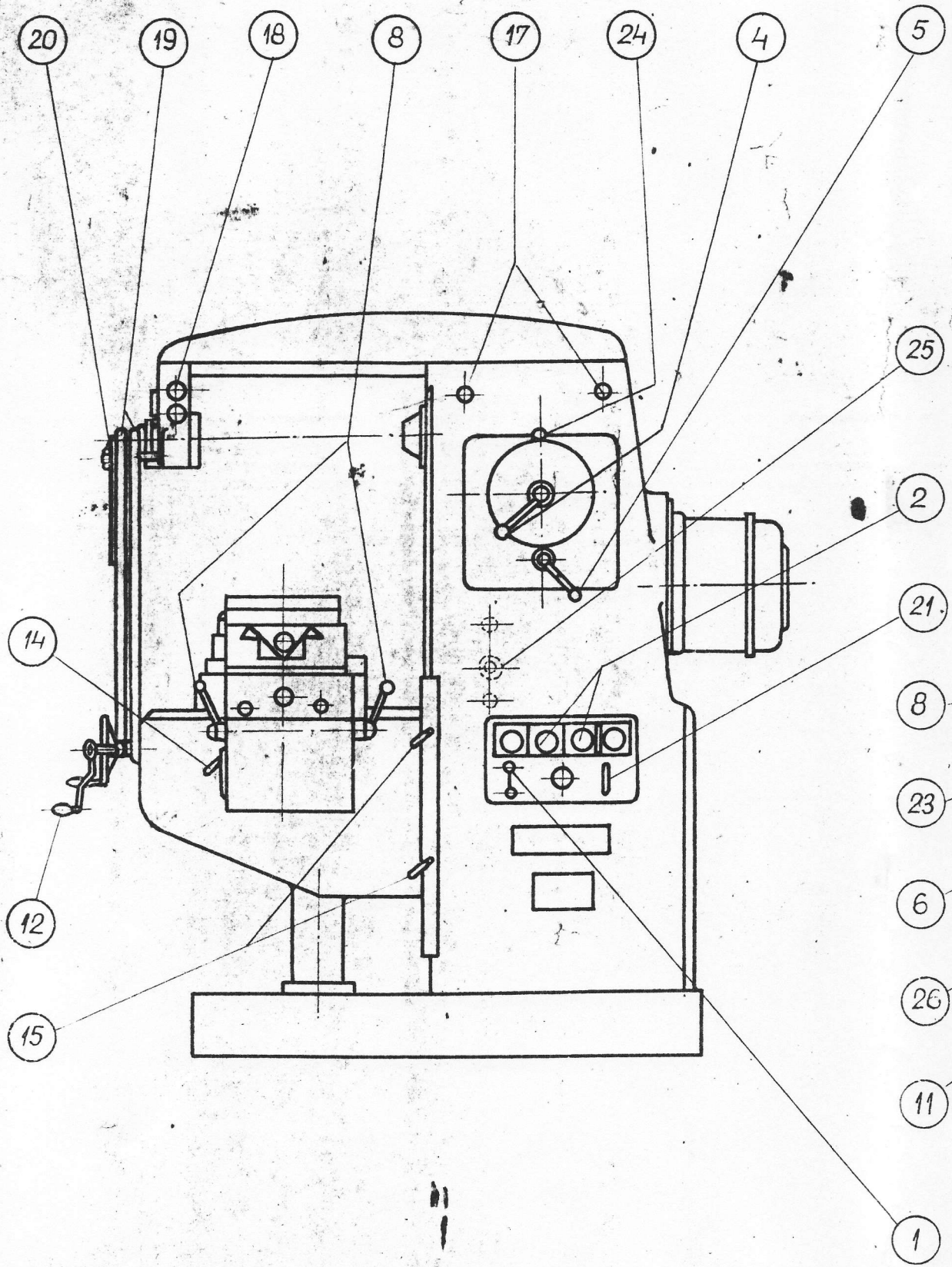


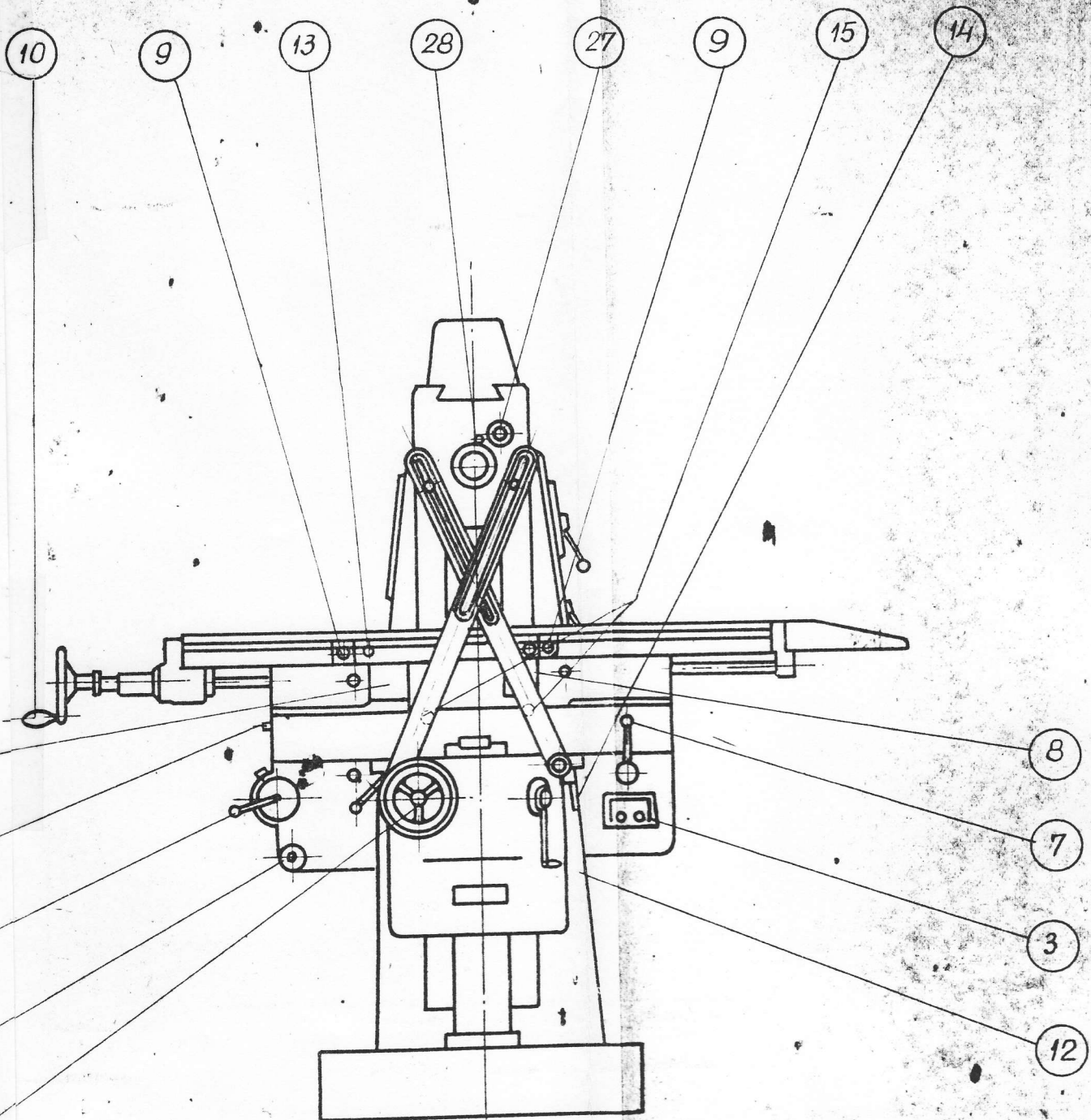
A4-804



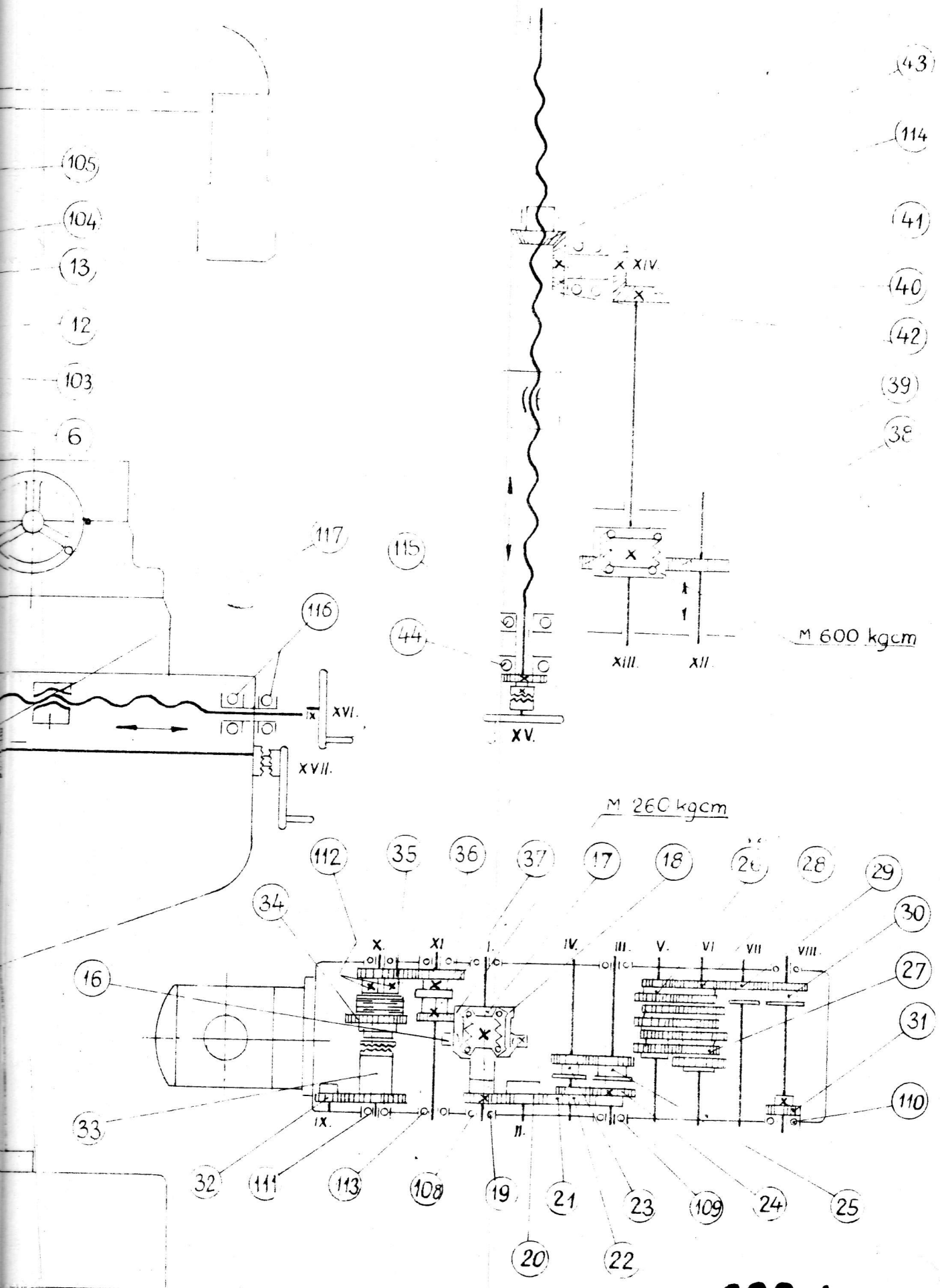


A4-806



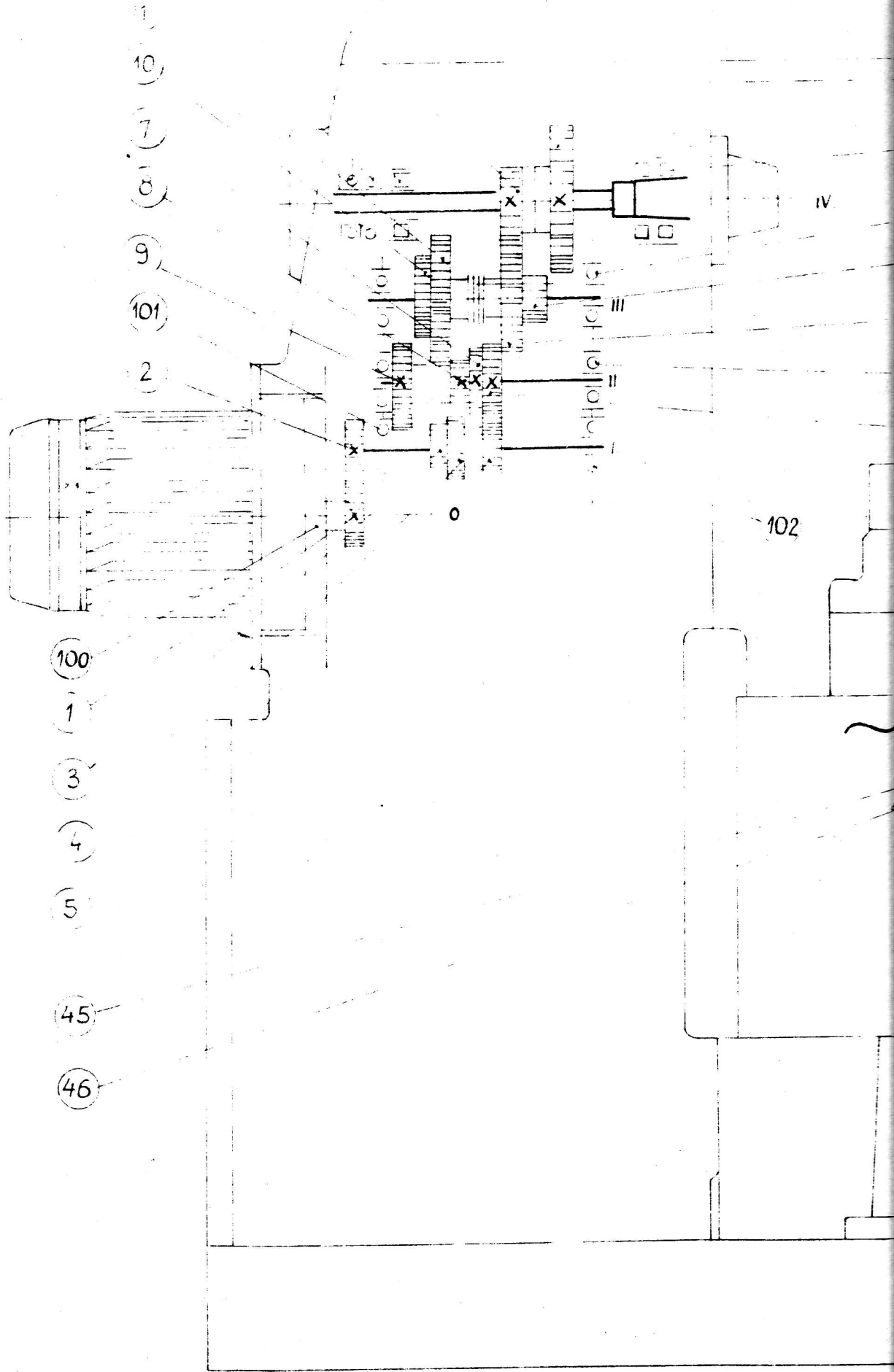


A₃ - 808



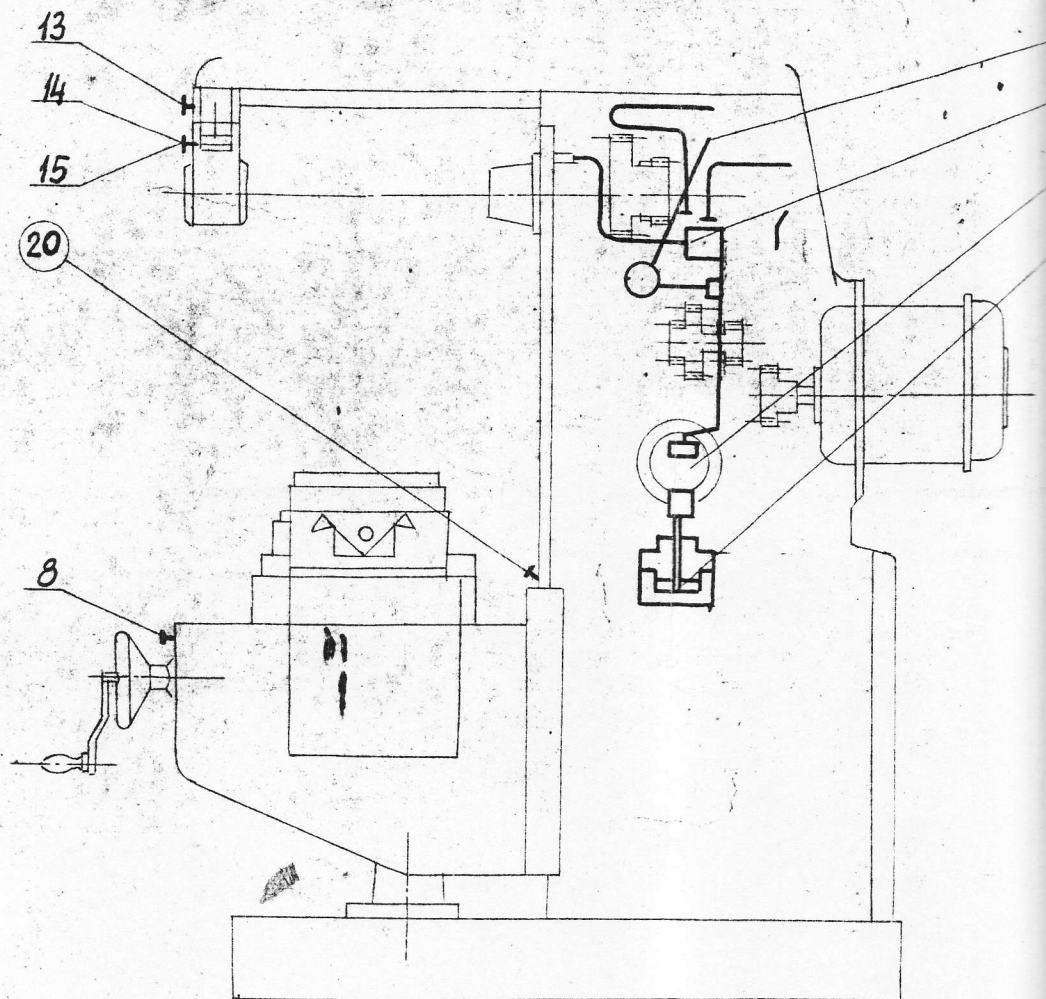
809-1

107 106 45





102

evangel. 1964 II 107 106 45



| <u>Főhajtómű</u> | <u>Előtölészekrény</u> | <u>Támcsapágy</u> | <u>Egyéb k</u> |
|--------------------|--------------------------------------|---------------------|------------------------------|
| 1. Olajszivattyú | 8. Olajszivattyú | 13. Töltőnyílás | 16. Hosszirány |
| 2. Szűrőkosár | 9. Tolattyú az asztal olajozáshoz | 14. Elzárócsap | 17. Kereszt or és az orso |
| 3. Olajelosztó | 10. Töltőnyílás | 15. Olajszintmutató | 18. Emelőorso és az orso |
| 4. Töltőnyílás | 11. Leeresztőnyílás | | 19. Kapcsoló |
| 5. Leeresztőnyílás | 12. Olajszintmutató | | 20. Konzol ve |
| 6. Olajszintmutató | | | |
| 7. Ellenőrző ablak | | | |

 Naponta olajozni
 Naponta kétszer olajozni

