

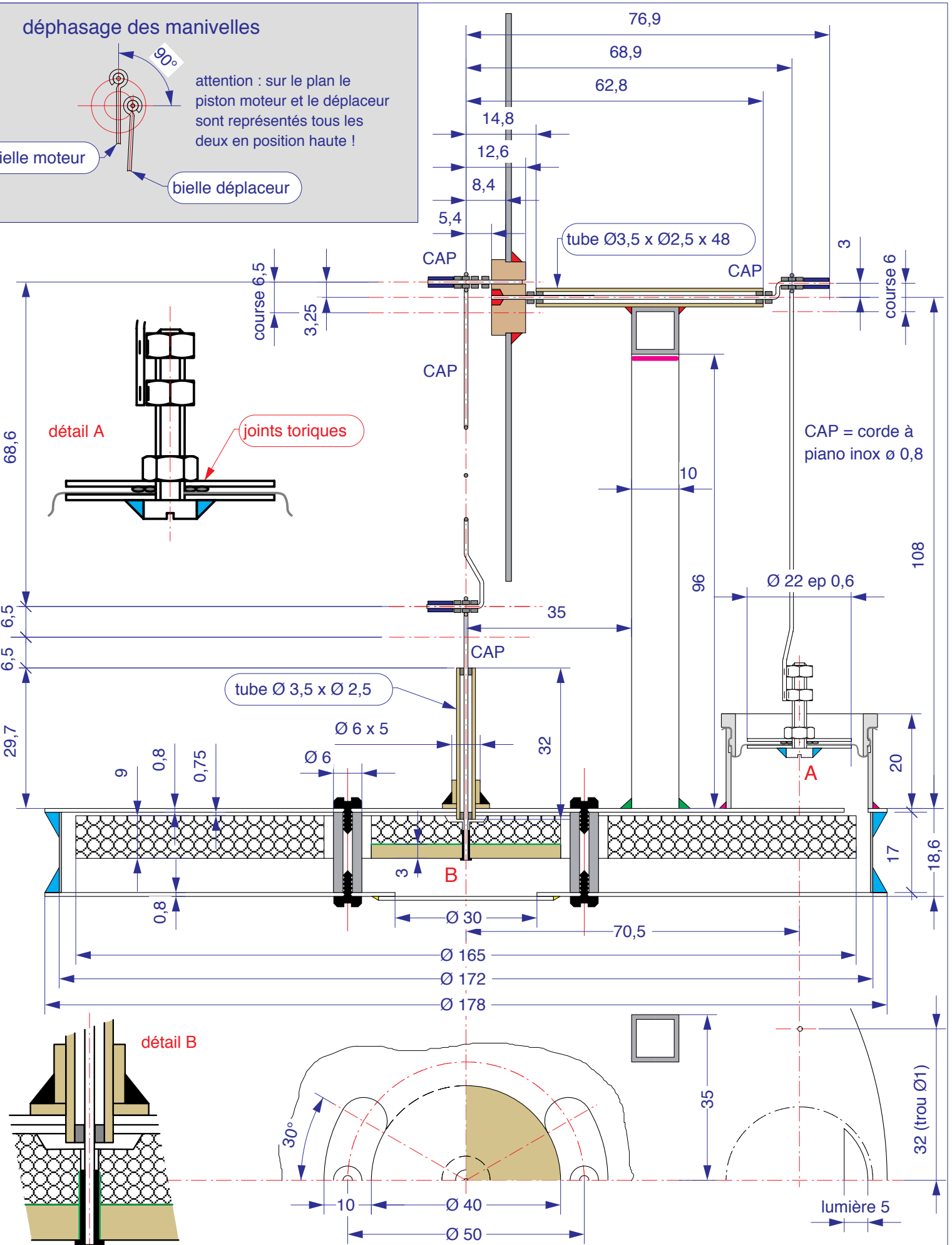
déphasage des manivelles



attention : sur le plan le piston moteur et le déplaceur sont représentés tous les deux en position haute !

bielle moteur

bielle déplaceur



détail A

joint toriques

CAP = corde à piano inox ø 0,8

détail B

colle thermique	époxy	perle de verre
mastic silicone	cyanoacrylate	rivet laiton ø 1,5 x 6

Stirling 3.5 créé le 17/04/03
 échelle : 1 modifié le 24/08/06
 h.roussel@wanadoo.fr