

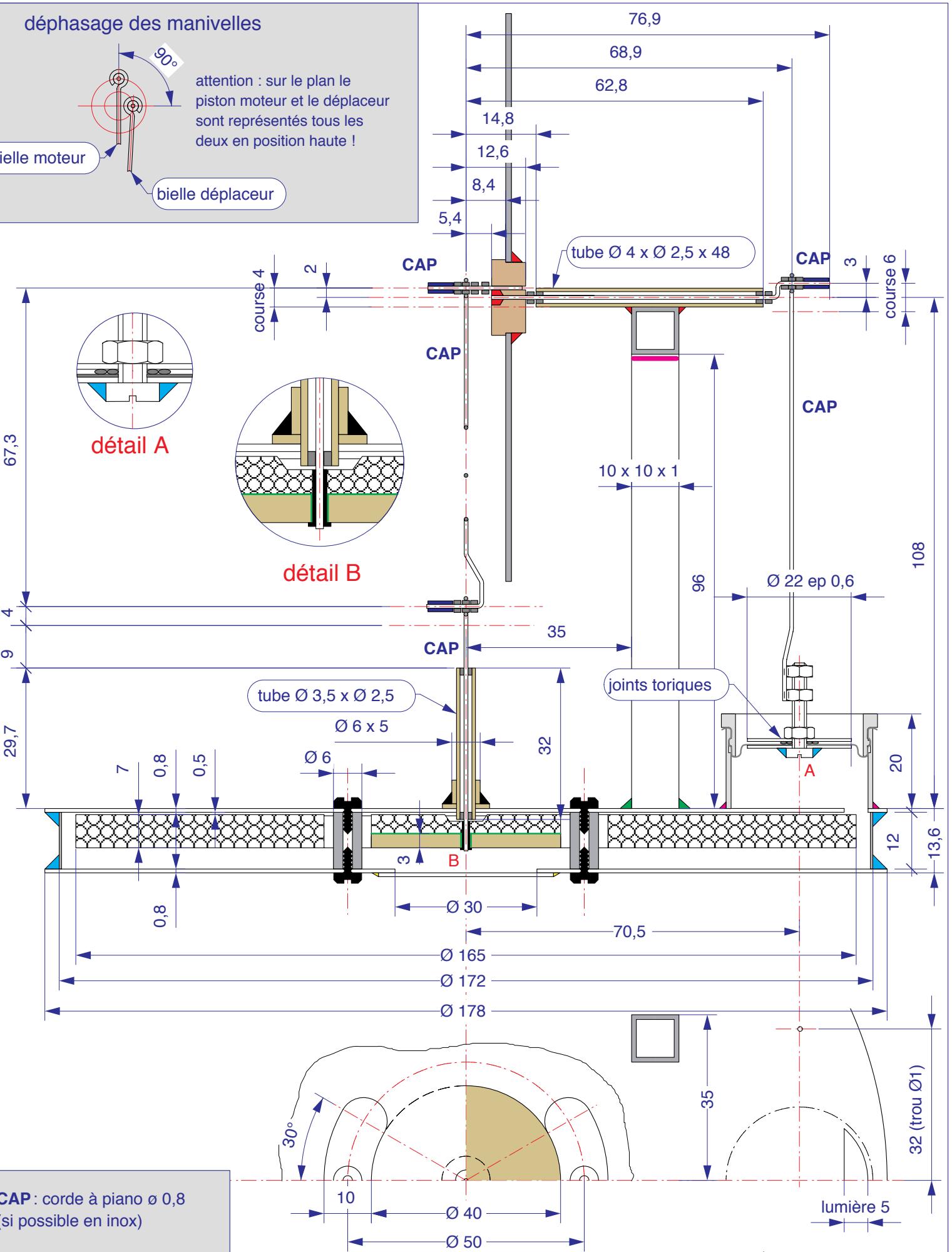
déphasage des manivelles



attention : sur le plan le piston moteur et le déplaceur sont représentés tous les deux en position haute !

bielle moteur

bielle déplaceur



CAP : corde à piano ø 0,8 (si possible en inox)

- colle thermique
- époxy
- perle de verre
- mastic silicone
- cyanoacrylate
- rivet laiton ø 1,5 x 6

Stirling 3.5.5
 échelle : 1
 h.roussel@wanadoo.fr

créé le 14/08/06
 modifié le 25/08/06