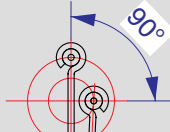


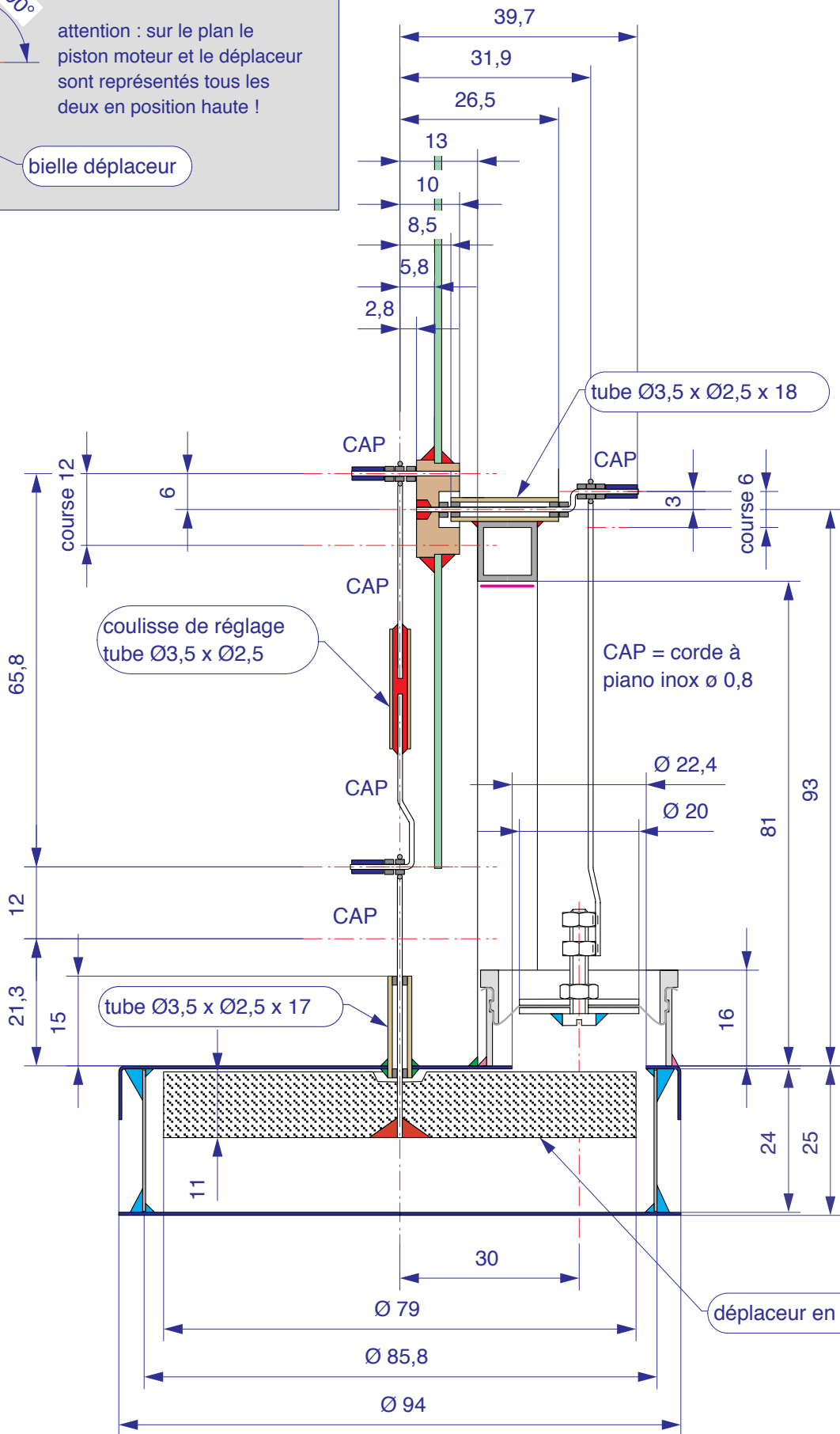
déphasage des manivelles



attention : sur le plan le piston moteur et le déplaceur sont représentés tous les deux en position haute !

bielle moteur

bielle déplaceur



■ colle thermique

■ époxy

■ perle de verre

■ mastic silicone

■ cyanoacrylate

Stirling 1.1

créé le 7/09/02

échelle : 1

modifié le 25/08/06

h.roussel@wanadoo.fr