

Sűrített levegő előkészítés → Kiegészítő termékek

Nyomásszabályozó szelep, Sorozat NL2-RGS

► G 1/4 ► Qn=2000 l/min ► Működtetés: Mechanikus ► Manométeres állítógombbal



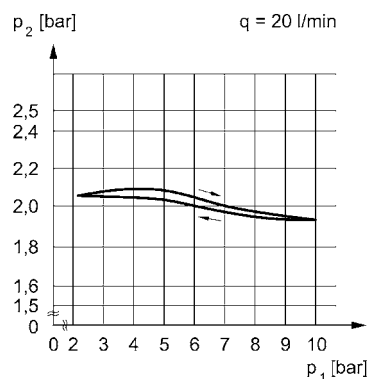
| | |
|----------------------------------|--------------------------------------|
| Beszerelési helyzet | Tetszőleges |
| Üzemi nyomás min/max | 0,5 bar / 16 bar |
| Közeg | Sűrített levegő |
| Közeghőmérséklet min./max. | -10 °C / +60 °C |
| Környezeti hőmérséklet min./max. | -10 °C / +60 °C |
| Szabályozótípus | Membrános nyomásszabályzó, sorolható |
| Szabályozó funkció | szekunder leszellőzéssel |
| Szabályozási tartomány min/max | Lásd a táblázatot lent |
| Tápcsatorna | Egyoldali |
| Nyersanyag: | |
| Ház | Nyomásos öntéses cink |
| Homloklap | Akrilnitril-butadién-sztirol |
| Tömítések | Akrilnitril-butadién-kaucsuk |

Műszaki megjegyzések

- „A sűrített levegő harmatpontjának a környezeti és a közeghőmérséklet alatt 15 °C-kal és min +3 °C-nak kell lennie. „
- Javasolt előszűrés: 5 µm

| | | Csatlakozás | Qn | Szabályozási tartomány min. - max. | Súly | Rendelési szám |
|--|--|-------------|---------|------------------------------------|------|-------------------|
| | | | [l/min] | [bar] | [kg] | |
| | | G 1/4 | 2000 | 0,1 - 3 | 0,4 | 0821302557 |
| | | | | 0,2 - 6 | | 0821302559 |
| | | | | 0,5 - 10 | | 0821302558 |

Qn névleges légáteresztés 6 bar másodlagos nyomás és Δp = 1 bar esetén

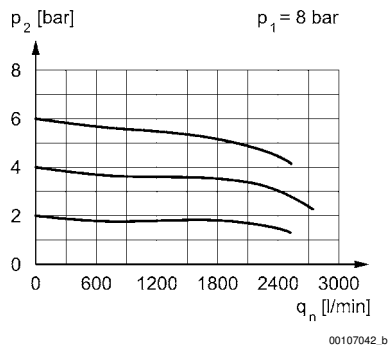
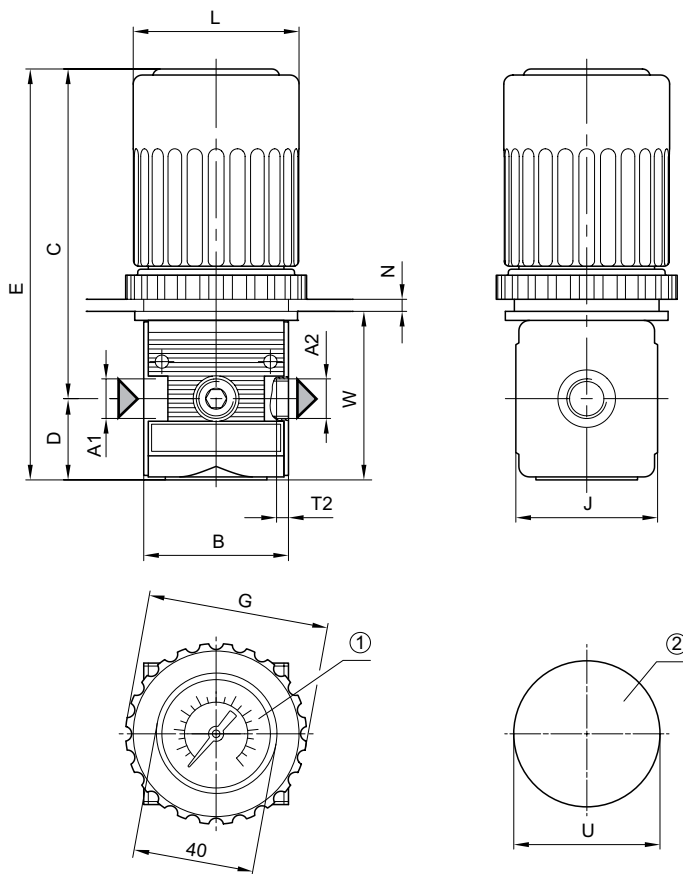
Nyomás jelleggörbe

00107043_b

 p_1 = üzemi nyomás; p_2 = másodlagos nyomás; q = légáteresztés**Kiegészítő termékek**

A vastag betűvel jelölt anyagszámok a németországi központi raktárból hozzáférhetők, a részletes információkat lásd a bevásárlókosárban Pneumatika katalógus, online pdf, 2014-02-04-i állapot, © Rexroth Pneumatics GmbH, a változtatás joga fenntartva

Sűrített levegő előkészítés → Kiegészítő termékek

Nyomásszabályozó szelep, Sorozat NL2-RGS► G 1/4 ► $Q_n=2000$ l/min ► Működtetés: Mechanikus ► Manométeres állítógombbal**Aramlási karakterisztika (p_2 szabályozási tartomány: 0,5 - 10 bar)** p_1 = üzemi nyomás p_2 = másodlagos nyomás q_n = névleges légáteresztés**Méretetek**

1) Nyomásmérő Ø 40

2) Nyílás panelre szereléshez

Rögzítő anyja a panelszereléshez a szállítási csomag része

00107241

Kiegészítő termékek

A vastag betűvel jelölt anyagszámok a németországi központi raktárból hozzáférhetők, a részletes információkat lásd a bevásárlókosárban Pneumatika katalógus, online pdf, 2014-02-04-i állapot, © Rexroth Pneumatics GmbH, a változtatás joga fenntartva

Sűrített levegő előkészítés → Kiegészítő termékek

Nyomásszabályozó szelep, Sorozat NL2-RGS

► G 1/4 ► Qn=2000 l/min ► Működtetés: Mechanikus ► Manométeres állítógombbal

| A1 | A2 | B | C | D | E | G | J | L | N | T2 | U | W |
|-------|-------|----|-----|----|-----|----|----|----|---|-----|------|----|
| G 1/4 | G 1/4 | 48 | 107 | 26 | 133 | 60 | 47 | 54 | 4 | 9,5 | 48,5 | 52 |

Kiegészítő termékek

A vastag betűvel jelölt anyagszámok a németországi központi raktárból hozzáférhetők, a részletes információkat lásd a bevásárlókosárban Pneumatika katalógus, online pdf, 2014-02-04-i állapot, © Rexroth Pneumatics GmbH, a változtatás joga fenntartva