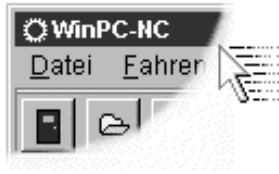


WinPC-NC

lieferbar
ab 1.3.2010



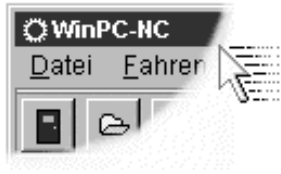
USB



- **WinPC-NC USB mit Controller-Box ncUSB und Kabel im Lieferumfang**
- **Versorgung über USB-Kabel, kein weiteres Netzteil**
- **zwei LPT-pinkompatible Schnittstellen an ncUSB**
- **Funktionsumfang vergleichbar mit WinPC-NC Economy**
- **bis zu 4 Schrittmotorachsen mit Takt/Richtung-Signalen (keine SMC-Signale)**
- **Schrittfrequenzen bis 80 kHz**
- **10 Eingänge und 8 Zusatzausgänge, frei konfigurierbar**
- **PWM- und Toggle-Signal als Sicherheitsfunktion (Chargepump)**
- **einsetzbar unter Windows2000, XP, Vista und Windows7**
- **voll lauffähig auf modernen Computern, Notebooks, Netbooks usw.**
- **benötigt nur noch eine USB 2.0-Schnittstelle, keine LPT- oder COM-Schnittstellen mehr**

WinPC-NC

available
from 3-1-2010



USB



- **WinPC-NC USB with controller box *ncUSB* and cable included**
- **power over USB, no additional power supply necessary**
- **two LPT pin compatible connectors at *ncUSB*, same pinning as all other programs**
- **functionality comparable with *WinPC-NC Economy***
- **up to 4 stepper axes with clock/direction signals (no SMC signals)**
- **step rates up to 80 kHz**
- **10 input lines and 8 additional output lines, free assignable**
- **PWM and toggle signal for machine security (chargepump)**
- **runs with Windows2000, XP, Vista and Windows7**
- **fully compatible to all modern personal computers, notebooks, netbooks and more**
- **needs one USB 2.0 port only, no need of LPT or COM ports**