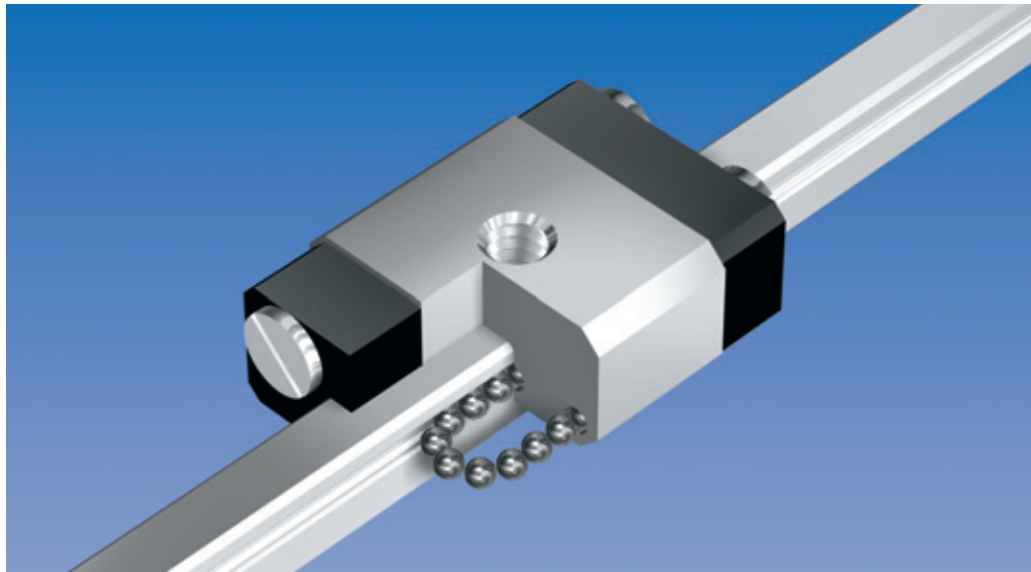


# Äußerst mini

## RSR

Mikro-Führungen  
Modelle RSR1M/2M



### • Die kleinste Führung der Welt

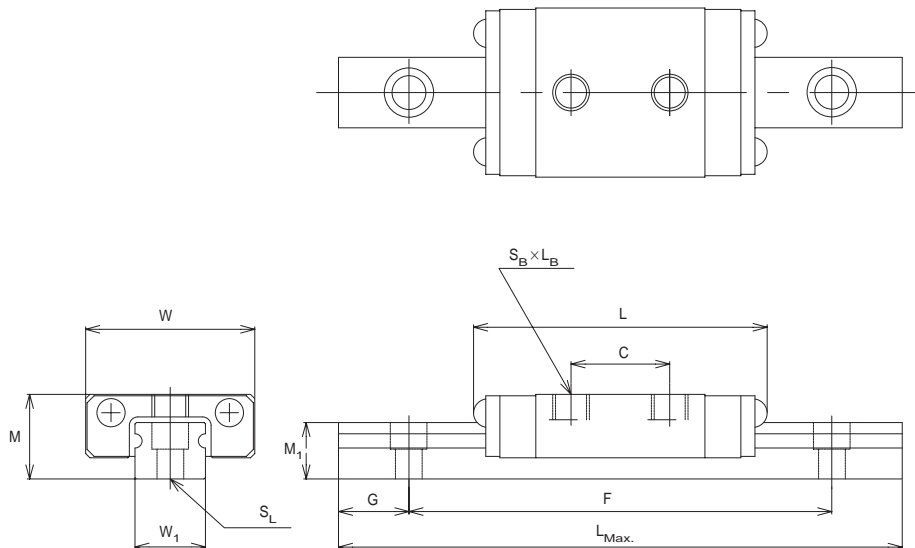
Die Mikro-Führungen aus der Baureihe RSR sind miniaturisierte Linearführungen für unbegrenzte Verfahrwege. Mit dem besonders kompakten Aufbau des Führungswagens und den integrierten großen Kugeln wird eine hohe Steifigkeit des Führungssystems in allen Richtungen erzielt.

### • Aus allen Richtungen belastbar

Die Miniaturführungen können auf kleinstem Raum hohe Kräfte und Momente aufnehmen.

### • Hervorragende Korrosionsbeständigkeit

Die Miniaturführungen werden aus rostbeständigem Stahl hergestellt. Sie eignen sich daher für Anwendungen in Reinräumen, an Orten mit hoher Feuchtigkeit sowie für Anwendungen ohne Schmiermöglichkeit.



Einheit: mm

Baugröße	M	W	L	C	W <sub>1</sub>	M <sub>1</sub>	F	G	L <sub>Max.</sub>	S <sub>B</sub> × I <sub>B</sub>	S <sub>L</sub>	Tragzahl	
												C[N]	C <sub>0</sub> [N]
RSR1M	2,5	4	6,2	—	1	1,4	—	—	100	M1 × 1	—	37	58
RSR1WM	2,5	5	8,3	2,5	2	1,4	5	5	104	2-M1 × 1	Sacklochbohrung S0,6	61	94
RSR2N	3,2	6	12,4	4	2	2	8	4	104	2-M1,4 × 1,1	Durchgang M1	166	245
RSR2WN	4	10	17	6,5	4	2,6	10	5	180	2-M2 × 1,3	Sacklochbohrung M1,6	307	435