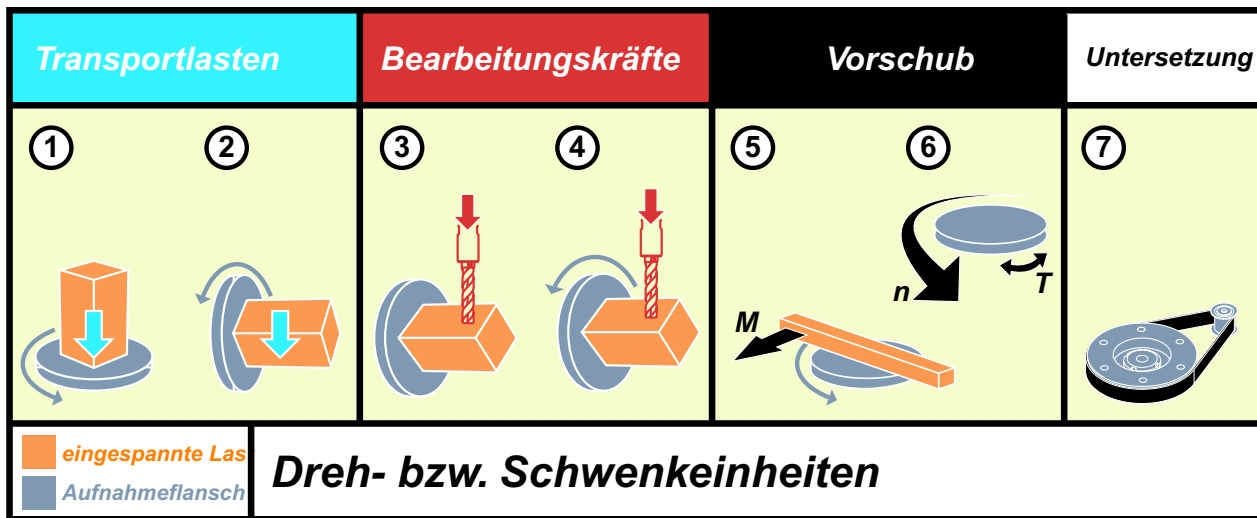


2 irányban forgató egységek:

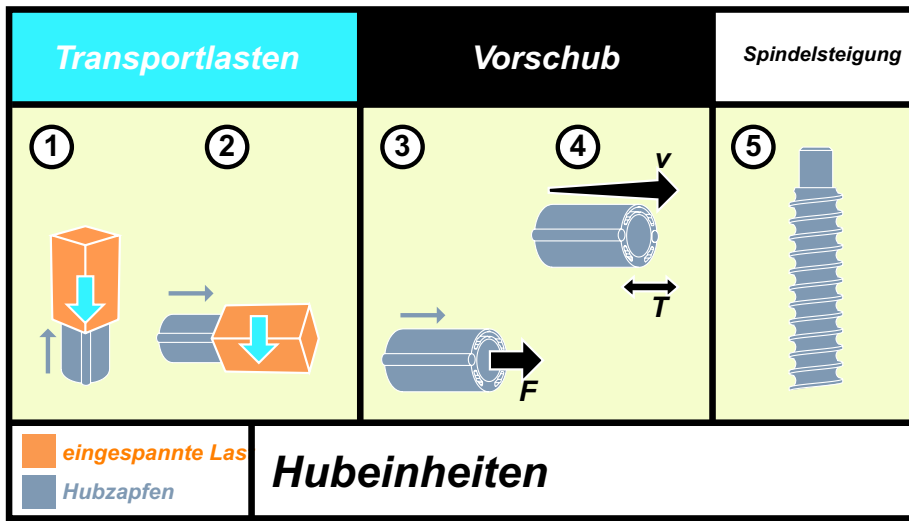
Átvitt erők, Megmunkáló erők, Előtolás



Forgató- és 2 i. forgató berendezések	1	2	3	4	5	6	7
RDH-M (Léptető)	100 kg	45 kg	55 Nm	24 Nm	24 Nm	4 U/min.	1:51
RDH-M (Léptető)	160 kg	70 kg	108 Nm	45 Nm	45 Nm	2 U/min.	1:101
RDH-M (DC-Szervo kefe nélkül)	110 kg	50 kg	32 Nm	15 Nm	15 Nm	22 U/min.	1:51
RDH-M (DC-Szervo kefe nélkül)	180 kg	80 kg	64 Nm	29 Nm	29 Nm	11 U/min.	1:101
RDH-S (Léptető)	30 kg	15 kg	6,9 Nm	6,9 Nm	6,9 Nm	4 U/min.	1:51
RDH-S (Léptető)	48 kg	24 kg	11 Nm	11 Nm	11 Nm	2 U/min.	1:101
RDH-S (DC-Szervo kefe nélkül)	30 kg	15 kg	6,9 Nm	6,9 Nm	6,9 Nm	22 U/min.	1:51
RDH-S (DC-Szervo kefe nélkül)	48 kg	24 kg	11 Nm	11 Nm	11 Nm	11 U/min.	1:101
RDH-S (DC-Szervo)	25 kg	13 kg	6,9 Nm	4,6 Nm	4,6 Nm	22 U/min.	1:51
RDH-S (DC-Szervo)	40 kg	20 kg	11 Nm	8,7 Nm	8,7 Nm	11 U/min.	1:101
RF 1 (Léptető)	60 kg	30 kg	37 Nm	17,5 Nm	17,5 Nm	50 U/min.	1:24
RF 1 (Léptető)	100 kg	50 kg	75 Nm	38 Nm	38 Nm	23 U/min.	1:52
RF 1 (Léptető)	150 kg	75 kg	75 Nm	75 Nm	75 Nm	12 U/min.	1:100
RF 1 (DC-Szervo)	70 kg	35 kg	10 Nm	7,5 Nm	7,5 Nm	100 U/min.	1:24
RF 1 (DC-Szervo)	110 kg	55 kg	23 Nm	17 Nm	17 Nm	46 U/min.	1:52
RF 1 (DC-Szervo)	160 kg	80 kg	44 Nm	32 Nm	32 Nm	24 U/min.	1:100
RF 1 (AC-Szervo)	90 kg	45 kg	9 Nm	6,5 Nm	6,5 Nm	250 U/min.	1:24
RF 1 (AC-Szervo)	130 kg	65 kg	19 Nm	14 Nm	14 Nm	115 U/min.	1:52
RF 1 (AC-Szervo)	180 kg	90 kg	37 Nm	27 Nm	27 Nm	60 U/min.	1:100
D 1 (Léptető)	8 kg	4 kg	12 Nm	6 Nm	6 Nm	75 U/min.	1:16
D 1 (Léptető)	10 kg	5 kg	38 Nm	16 Nm	16 Nm	24 U/min.	1:50
D 1 (DC-Szervo)	8 kg	4 kg	1,8 Nm	1,5 Nm	1,5 Nm	150 U/min.	1:16
D 1 (DC-Szervo)	10 kg	5 kg	6 Nm	4 Nm	4 Nm	48 U/min.	1:50
D 2 (Léptető)	40 kg	20 kg	55 Nm	30 Nm	30 Nm	30 U/min.	1:40
D 2 (DC-Szervo)	60 kg	30 kg	18 Nm	12 Nm	12 Nm	60 U/min.	1:40
D 2 (DC-Szervo)	80 kg	40 kg	40 Nm	25 Nm	25 Nm	150 U/min.	1:40
MD 1 (Léptető)	5 kg	2,5 kg	14 Nm	8 Nm	8 Nm	60 U/min.	1:20
MD 1 (DC-Szervo)	6 kg	3 kg	2 Nm	3 Nm	3 Nm	120 U/min.	1:20
ZR 20 (Léptető)	10 kg	5 kg	14 Nm	8 Nm	8 Nm	60 U/min.	1:20
ZD 30 (Léptető)	14 kg	8 kg	20 Nm	12 Nm	12 Nm	40 U/min.	1:30
MHD 1 (Dreh)	0,1 kg	-	-	-	0,05 Nm	1 s ⁻¹ (1000 U/min.)	-
MHD 2 (Dreh)	0,4 kg	-	-	-	0,01 Nm	1 s ⁻¹ (1000 U/min.)	-

*) irányértékek, melyek az alkalmazástól függően eltérhetnek!! **) Pick & Place-Ciklus

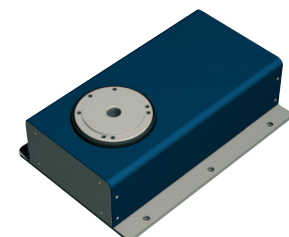
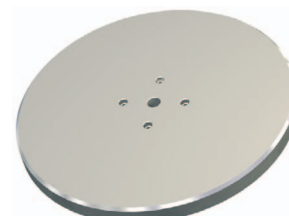
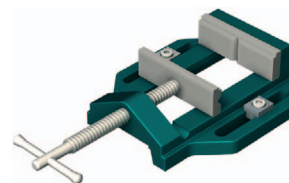
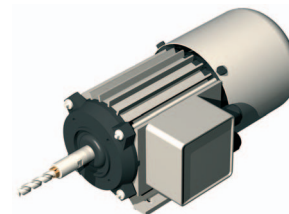
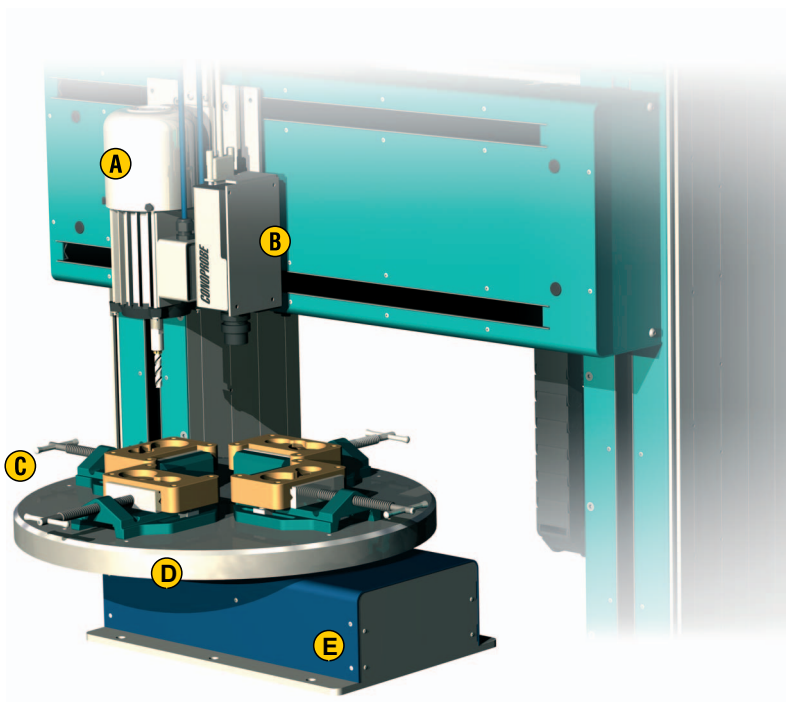
Löketegységek: Átvitt erők és Előtolás



Löketegység	*1	2	3	4	5
MHD 1 (Löket)	0,1 kg	-	10 N	0,7 s	20 mm
MHD 2 (Szervo)	0,4 kg	-	15 N	0,9 s	30 mm
MH 1 (Léptető)	7 kg	2 kg	500 N	1,4 s	2,5 mm
MH 1 (Léptető)	3,5 kg	2 kg	300 N	0,8 s	5 mm
MH 1 (Léptető)	2 kg	2 kg	150 N	0,5 s	10 mm
MH 1 (Szervo)	8 kg	2 kg	125 N	0,8 s	2,5 mm
MH 1 (Szervo)	4 kg	2 kg	75 N	0,6 s	5 mm

*) irányértékek, melyek az alkalmazástól függően eltérhetnek!! **) Pick & Place-Ciklus

Alkalmazási példák



Kombináljon !

- A** 500 W isel-Marómotor MAH 2.05-S
Cikkszám: 477505 1124
- B** 3D-Laserdigitalizáló
- C** isel-satu 1(L152 x B130 x H45)
Cikkszám: 290055
- D** isel-Alu-forgótányér R 490 mm
- E** isel-Forgóasztal RF 1 (Léptető / Szervo)
- F** isel-CNC alapberendezés