

Bordásszijas lineáris egység

zárt Bordásszijas lineáris egység

LEZ 1 G

(BlueLine-Széria 1)

Vezetékek és a csúszkák rozsdamentes kivitelben is kaphatók !



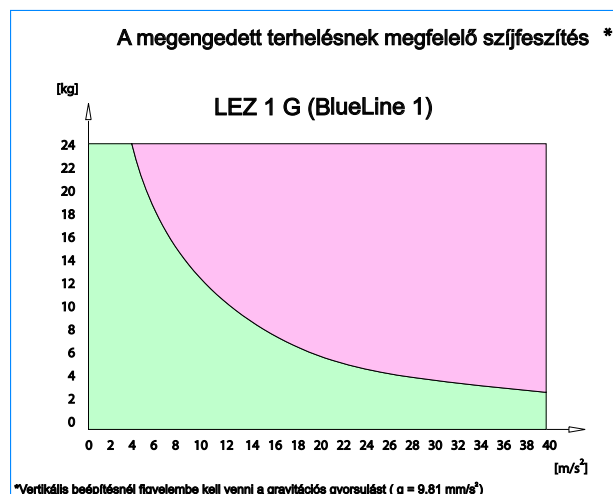
Jellemzők

- Alumínium-Profil, miniatűr-lineárisvezetékkel LFS-8-1
- Játékmentes előtolás bordásszijas hajtással
 - Bordásszija 3mm osztással 15mm széles
- Maximális előtolás sebesség 2,4 m/s
- Golyószám WS 1, H 126 x Sz 72 mm
- Ismétlési pontosság kisebb vagy egyenlő $\pm 0,2$ mm
- Vég-ill. referenciakapcsoló pontossága $< 0,1$ mm
- 2,05 m hosszú szállítható
- A motor a meghosszabbított tengelyek révén mindkét oldalon csatlakoztatható
- Széleskörű kombinálhatóság a speciális tartozékokból adódóan
- Integrált referencia-kapcsoló

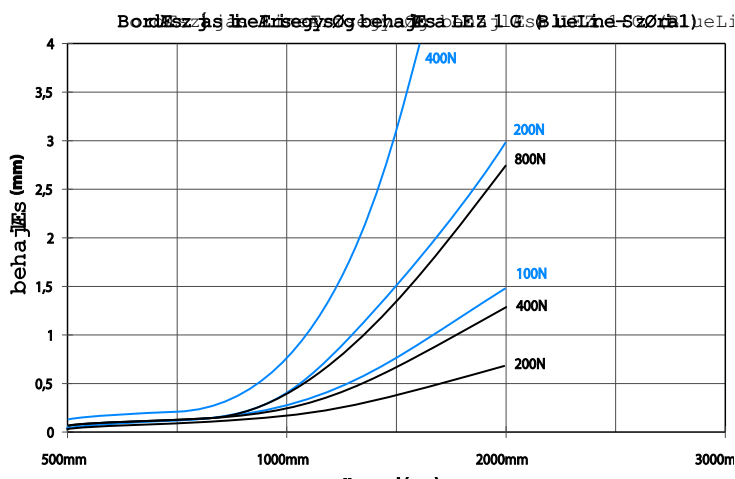
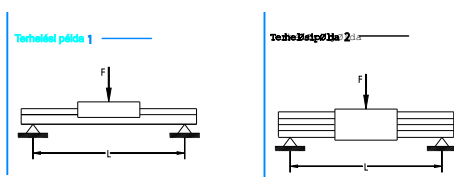
Technikai adatok

Szítjtípus.....	HTD 3M, Szélesség 15 mm
Csúszka tömege.....	0,730 kg ^
Súly a hajtómodul nélkül.....	1000 mm = 6,25 kg
A szija fajlagos tömege.....	0,0375 kg/m
Vezeték fajlagos tömege.....	0,440 kg/100 mm
Szinkrontárcsa átmérő.....	$\varnothing 15,28$ mm
Szinkrontárcsa tehetetlenségi nyomatéka.....	$1,461 \cdot 10^{-6}$ kgm ²
Fordulatonkénti előtolás.....	48 mm

Terhelési diagramm



Behajlás



Üresjáratú forgatónyomaték

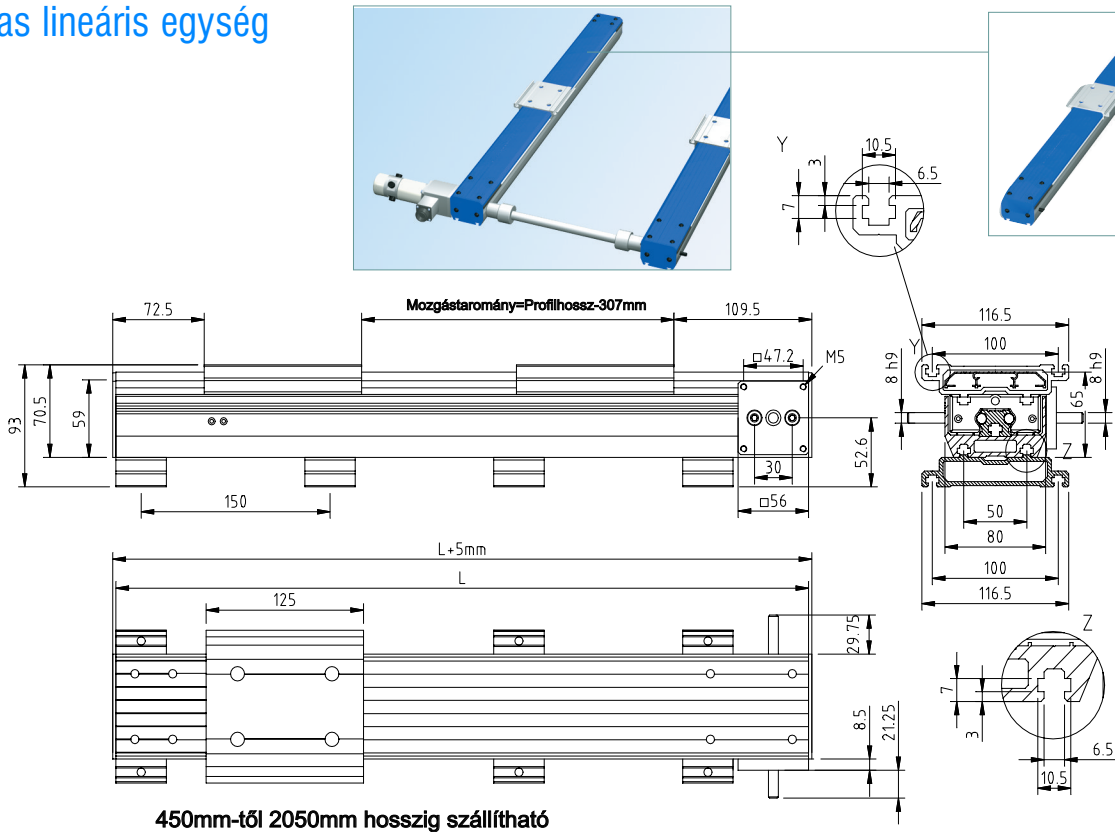
Fordulatszám [1/min]	Üresjáratú forgatónyomaték [Nm]
500	0,06
1500	0,09
3000	0,13

Bordásszijas lineáris egység

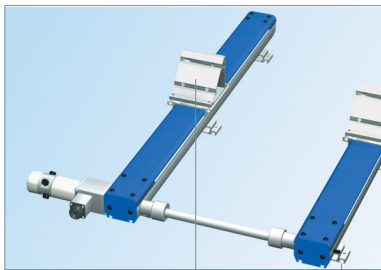
LEZ 1 G (BlueLine-Széria 1)

mechanika

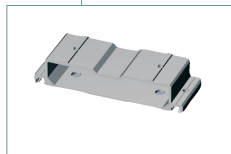
Bordásszijas lineáris egység



Szerelőtalp és Ferdesíkú adapterlap

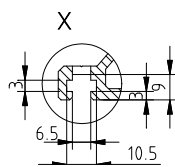
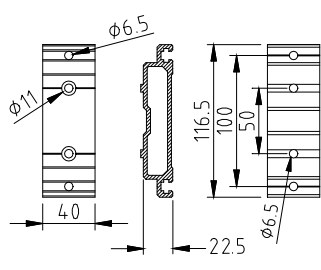


Art.-Nr.: 232199 0002

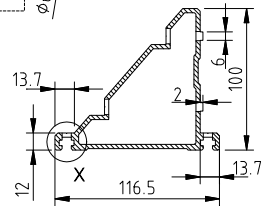
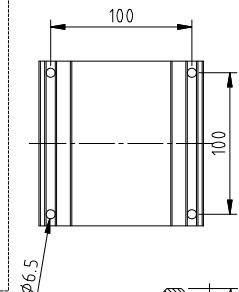


Art.-Nr.: 232199 0001

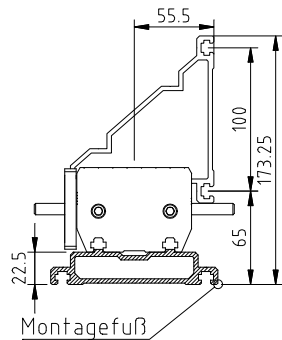
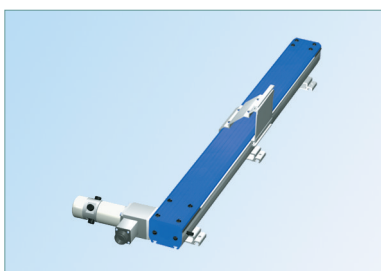
Szelő talp



Szerelő darékszög



Ferdesíkú adapterlap csúszka



Bordásszijas lineáris egység

LEZ 1 G
(BlueLine-Széria 1)

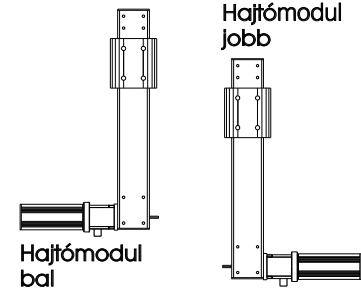
Hajtómodul

DC-Szervomotor MV-120

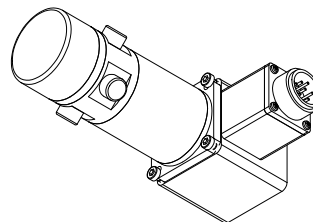
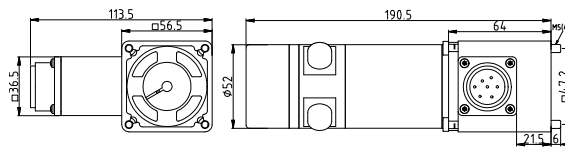
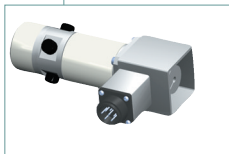
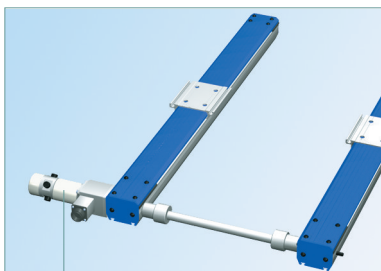
Névleges teljesítmény.....	120 W
Névleges-fordulatszám.....	3000 U/min ⁻¹
Névlegesnyomaték.....	38 Ncm
Áramfelv a névlegesnyomatéknál.....	2.8 A
Névlegesfeszültség.....	65 V
Max. forgatónyomaték.....	220 Ncm
Áram a max. forgatónyomatéknál.....	13 A
Üzemelési hőmérséklet.....	0 - 40 °C

Léptetőmotor MS-160

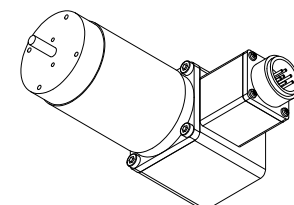
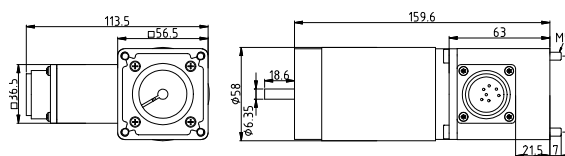
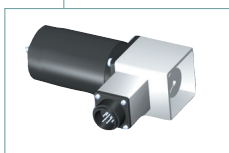
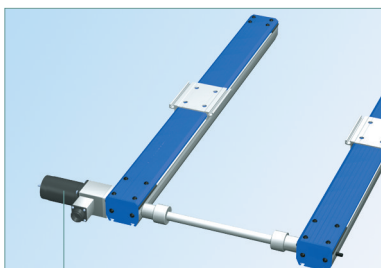
Tartónyomaték – bipolar.....	160 Ncm
Lépésszög Teljeslépés.....	1.8 Grad
Féllépés.....	0.9 Grad
Névlegesfeszültség – bipolar.....	1.7 V
Tekercsellenállás.....	1.2 W
Tekercsinduktivitás.....	2.2 mH
Tekercsáram – bipolar.....	4.1 A



Hajtómodul DC-Szervomotorral MV-120



Hajtómodul léptetőmotorral MS-160

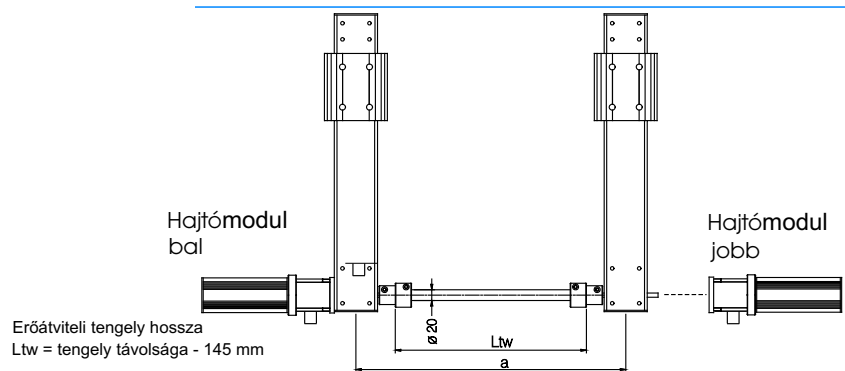
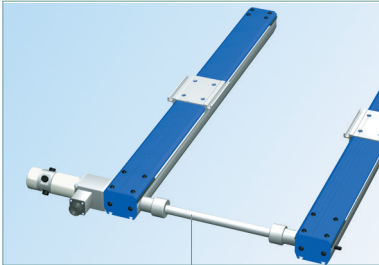


Bordásszijas lineáris egység

LEZ 1 G (BlueLine-Széria 1)

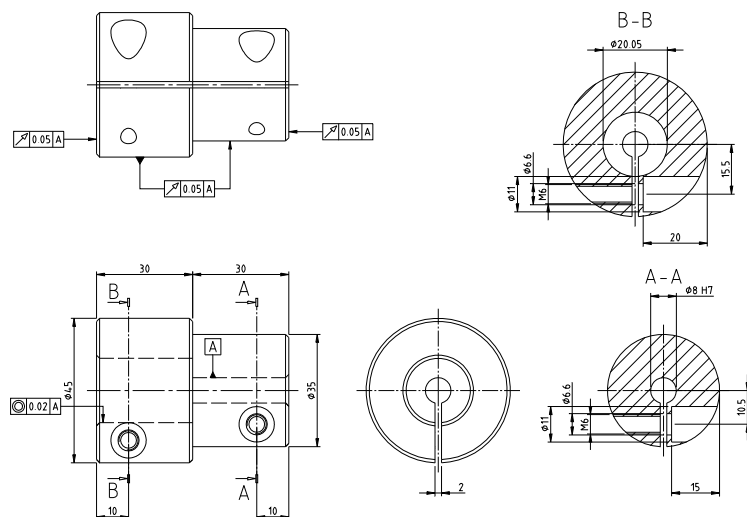
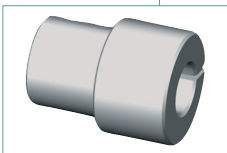
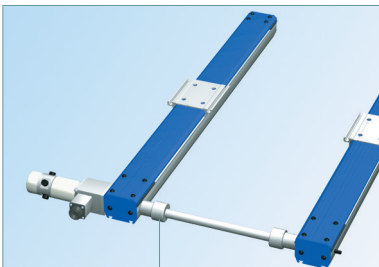
Bordásszijas lineáris egység összekapcsolása

Erőátviteli-tengely



Bordásszijas lineáris egység összekapcsolása

Kuplung az erőátviteli tengelyhez



Tehetlenségi nyomaték

Kuplungra és az erőátviteli-tengelyre

Kuplung

$$J_k = 4,258 \cdot 10^{-5} \text{ kgm}^2$$

Erőátviteli-tengely (100 mm)

$$J_{TTS} = 2,513 \cdot 10^{-6} \text{ kgm}^2/100 \text{ mm}$$

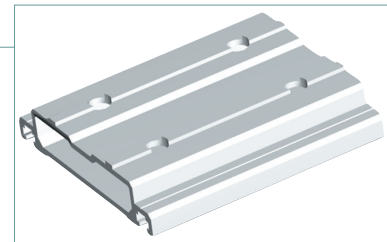
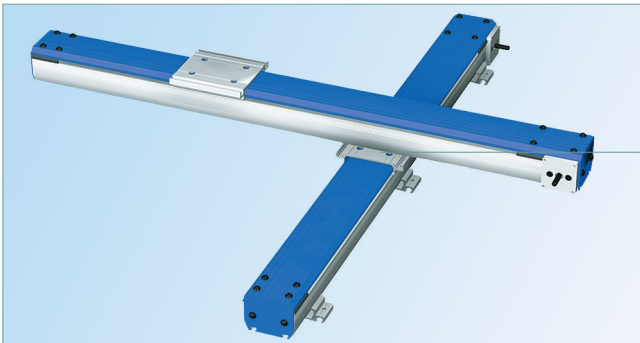
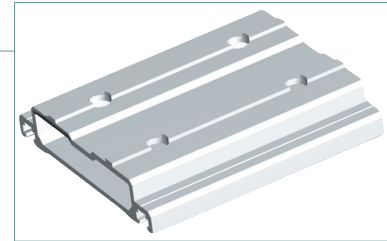
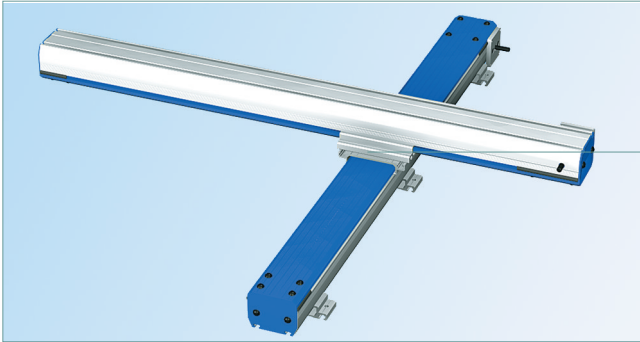
Bordásszijas lineáris egység

LEZ 1 G

(BlueLine-Széria 1)

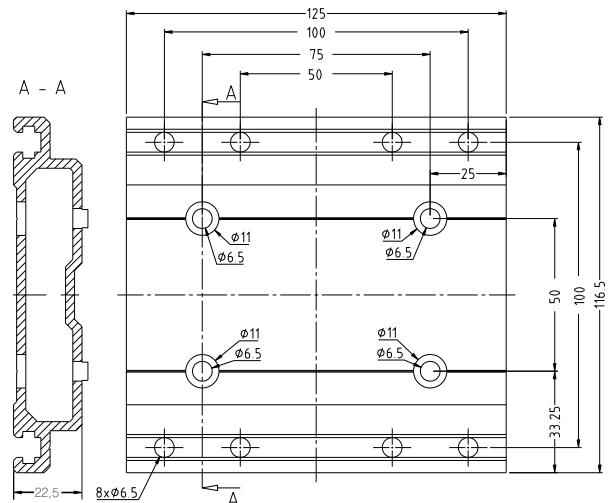
Keresztasztal konstrukció

Keresztasztal-összekötőszán



A bordásszijas lineáris egységet a Keresztasztal-összekötőszánnal kell felszerelni ahhoz, hogy a keresztasztal kivittelt összeállíthassuk.

A szerelés a gyárban történik.



Bordásszijas lineáris egység

LEZ 1 G
(BlueLine-Széria 1)

Rendelésikulcs

232 1XX XXXX

Motor

- 0 = Motor nélkül
- 1 = Léptetőmotorral MS-160
- 2 = DC-Szervomotorral MV-120

Hajtásoldal

- 0 = Motor csatlakozási oldala jobb*
 - 1 = Motor csatlakozási oldala bal*
- * Motorkarima a hajtásra jobbról/balról szerelt

Szán / Kapcsolat

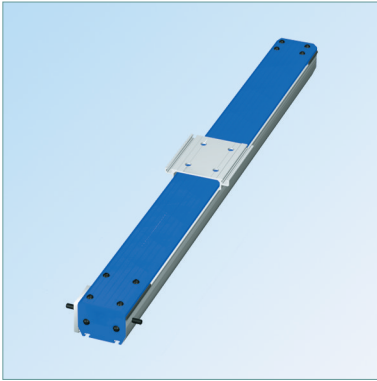
- 0 = Standard csúszkaprofillal
- 1 = Keresztasztal összekötő-csúszkával
- 2 = Ferdesíkú csúszka jobb
- 3 = Ferdesíkú csúszka bal

Lökethossz = L -307 mm

Profilhosszak (mm)

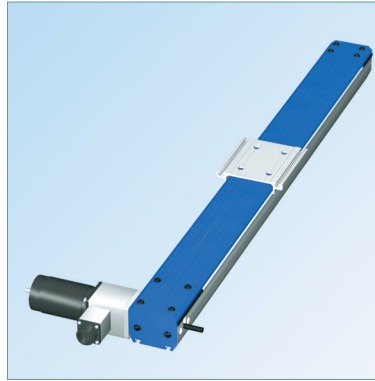
- 450, 550, 650, 750, 850, 950,
 - 1050, 1150, 1250, 1350, 1450,
 - 1550, 1650, 1750, 1850, 1950,
 - 2050
- (pl. 450 mm = 045
2050 mm = 205)

Rendelés minta



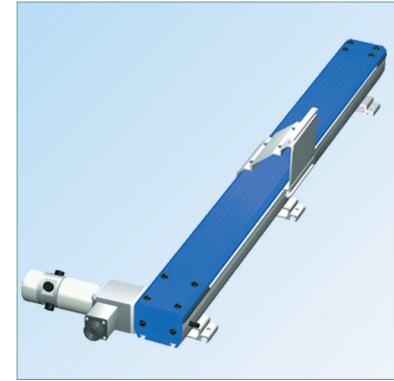
- Motor nélkül
- Motor csatlakozási oldala bal
- Standard csúszkaprofillal
- Profilhossz 750 mm

Art.-Nr.: 232101 0075



- Léptetőmotorral MS-160
- Motor csatlakozási oldala bal
- Standard csúszkaprofillal
- Profilhossz 750 mm

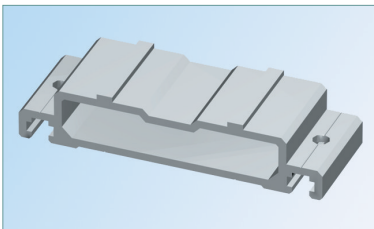
Art.-Nr.: 232111 0075



- DC-Szervomotorral MV-120
- Motor csatlakozási oldala bal
- Ferdesíkú csúszka jobb
- Profilhossz 750 mm

Art.-Nr.: 232121 2075

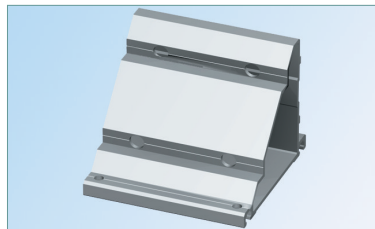
Tartozékok



Talpak

- LEZ 1 G
- 116,5 x 40 x 22,5 mm
- 1 Cs = 2 Db

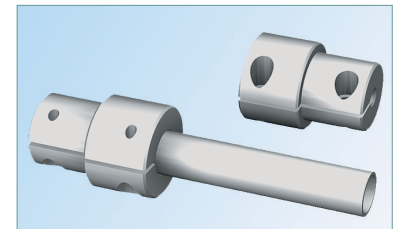
Art.-Nr.: 232199 0001



Ferdecsúszka mint összekötő derékszög

- incl. Rögzítőcsavarok
- LEZ 1 G

Art.-Nr.: 232199 0002



Kuplung az erőátviteli-tengelyhez

- LEZ 1 G
- 1 Cs = 2 Db Kuplung

Art.-Nr.: 218050 0001

Erőátviteli-tengely \varnothing 20 mm

- LEZ 1 G

Hossz 1 m Art.-Nr.: 219001 0120

Hossz 2 m Art.-Nr.: 219001 0220