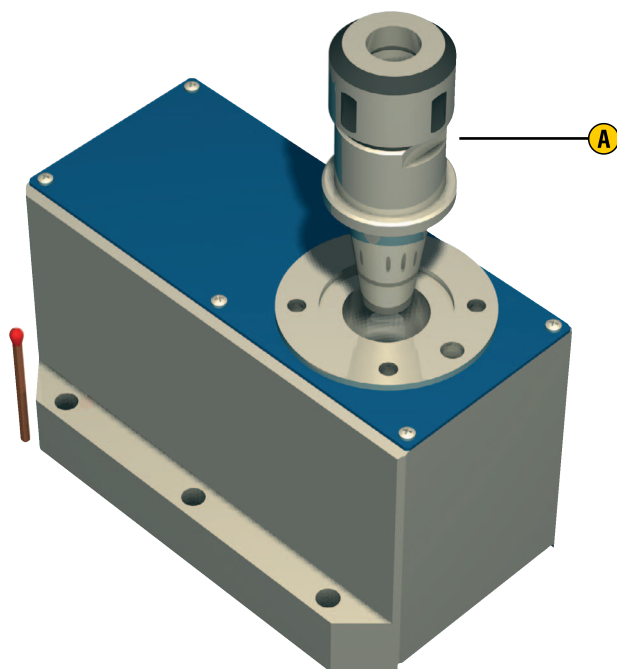


Forgatóasztal

ZR 20



Jellemzők

- Fogasszíjas hajtás Léptetőmotorral
- Attétel 1 : 20
- Tengely \checkmark 15mm furattal
- Befogókarima beslő gömbbel SK 20
- Súly: 2,1 kg

Opciók:

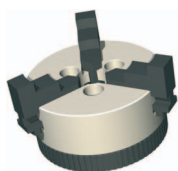
- CNC-vezérlés Sub D csatlakozón

- A** Szerszámbefogó Sk20 (Tartozékok)

Rendelési adatok

Forgatóasztal ZR 20
Cikkszám: 260300 0000

Tartozékok



Befogó tokmány

3-Pofás-Befogó tokmány \checkmark 65

Cikkszám: 269060 2065



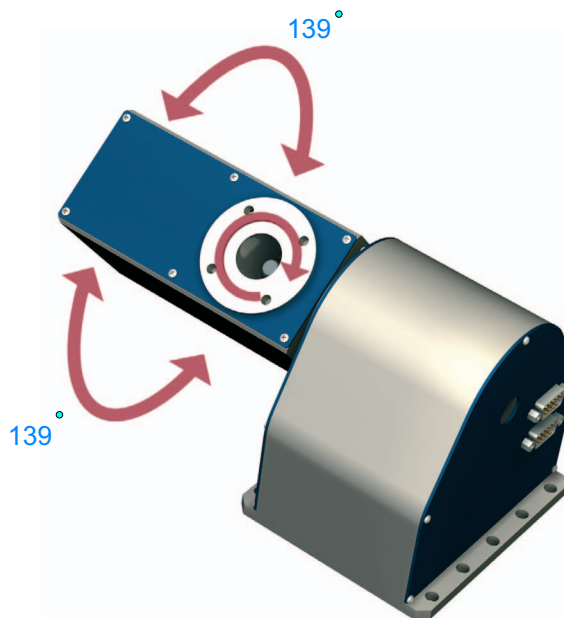
Szerszámbefogó

Szerszámbefogó SK 20 \checkmark 3 - 10 mm szerszámgig, szerelőgyűrűvel

Cikkszám: 239122 0001

\checkmark 3 - 12,7 mm szerszámgig, szerelőgyűrűvel

Cikkszám: 239122 9001



A két irányban forgatható ZDS 2030 berendezés 4./5.-tengelyként használható CNC-gépekben, a finommegmunkálás területén. Ez a berendezés a ZD 30 és a módosított ZR 20 kombinációjával készült. A ZDS 2030 segítségével egy szokásos 3-tengelyes-berendezésből az 5-tengelyes oldalmegmunkálás azaz a felület körbemunkálása a könnyen fel-fogatható anyagoknál lehetővé válik. A 2. forgás 139° mind a két irányban.

ZDS 2030

Cikkszám: 265000 0000

Forgatóasztal

ZR 20

Technikai adatok

		Léptetőmotor MS 050 HT *
Áttétel aránya		1:20
Hajtófordulatszám	[1/min]	0 - 60
Üzemi nyomaték	(0 - 1600 Hz) [Nm]	8
Névl. tartónyomaték	(stat. terhelés) [Nm]	14
Min. Lépéstávolság	(Pozicionálási pontosság)[arcmin]	3,5

* Értékek féllépéses üzemnél

Műszaki rajz

