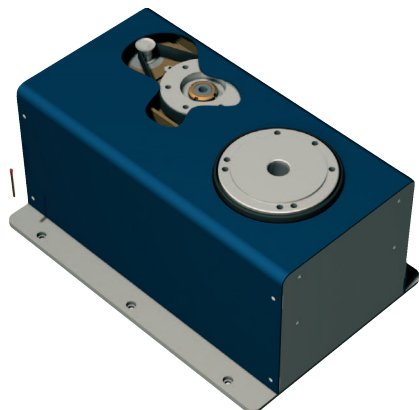
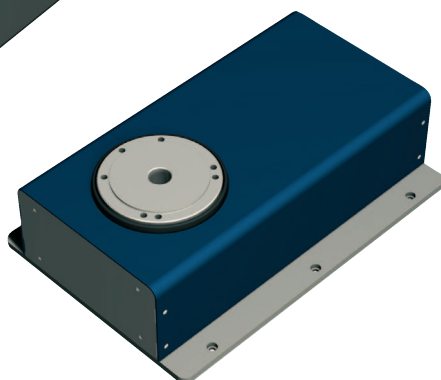


# Forgatóasztal

# RF 1



RF 1 Szervomotoros hajtás



RF 1 léptetőmotoros hajtás

## Jellemzők

- Fogasszíjas hajtás kis játékkal, léptető, DC- vagy AC-Szervomotorhajtással
- Áttétel 1 : 24 (Standard)
- Súly: 14,6 kg

### Opciók:

- Áttétel szerelőkészlet  
1 : 52 ill. 1 : 100
- Elektromágneses fék [60 Nm]
- Léptetőmotoros hajtás encoderrel
- CNC-Vezérlés Amphenol csatlakozóval

## Rendelési kulcs

26024X X000

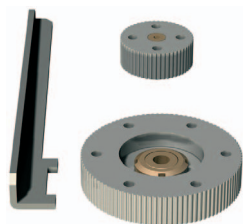
### Motor

- 1 = Léptetőmotoros
- 2 = DC-Szervomotoros
- 3 = AC-Szervomotoros

### Fék

- 0 = Fék nélkül
- 1 = Mágnesfékkel

## Tartozékok



### Szerelőkészlet

az 1:51 áttételhez

Cikkszám: 269077 0001

az 1:101 áttételhez

Cikkszám: 269077 0002



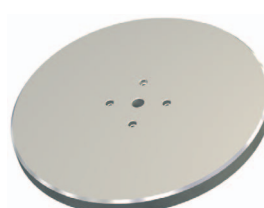
### Alu-T-Nutos tányér

Ř240 mm / PT 25

Cikkszám: 269050 0240

Ř365 mm / PT 25

Cikkszám: 269050 0365



### Alumínium-Forgótányér

Ř490 mm, vevő átal megadott rögzítőfuratok felárral

Cikkszám: 269077 0002



### Befogó tokmány

3-Pofás-Befogó tokmány Ř 125

Cikkszám: 269060 1125

# Forgatóasztal

# RF 1

## Technikai adatok

	Léptetőmotor MS 200 HT *			DC-Szervomotor MV 120			AC-Szervomotor MY 051		
	1:24	1:52	1:100	1:24	1:52	1:100	1:24	1:52	1:100
Áttétel aránya	1:24	1:52	1:100	1:24	1:52	1:100	1:24	1:52	1:100
Hajtófordulatszám [1/min]	0 - 50	0 - 23	0 - 12	0 - 100	0 - 46	0 - 24	0 - 250	0 - 115	0 - 60
Üzemi nyomaték (0 - 500 Hz) [Nm]	20	42	75	--			--		
Üzemi nyomaték (500 - 1000 Hz) [Nm]	18	38	75	--			--		
Néveleges nyomaték [Nm]	--			8	17	32	7	14	27
Névl. tartónyomaték (stat. terhelés) [Nm]	37	75	75	10	23	44	9	19	37
Min. Lépéstávolság (Pozicionálási potosság) [arcmin]	3	2	2	2	2	2	2	2	2

\* Értékek féllépéses üzennél

## Műszaki rajz

