

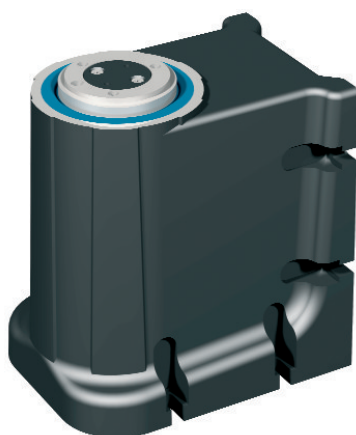
Körasztalok/Forgatók

RDH-XS



RDH-XS mint forgatótengely

RDH-XS mint körasztal



Jellemzők

- Hullámhajtómű (HarmonicDrive®)
 - Nagy terhelhetőségű és erős hajtott oldali csapágyazás
 - Játékmentes, magas torziósmerelység
- Áttétel 1:50 oder 1:100
- Választható hajtómotor
 - léptetőmotor (Encoderrel) vagy
 - DC-Szervomotor (kefe nélküli) vagy
 - DC-Szervomotor (szénkefés)
- Védelmi osztály IP 65
- Rozsdamentes kivitel
- Átviteli pontosság <2,0 arcmin
- Ismétlési pontosság < ±1,0 arcmin
- Karbantartást nem igényel
- Opciók:
 - Más hajtómotorok
 - Saját motorok alkalmazása
 - más hajtásáttétel
 külön egyeztetést igényel

Rendelési kulcs

26600X XXXX

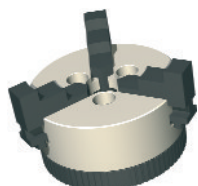
Getriebeuntersetzung
 0 = 100
 1 = 50

0 = Standard

Motoren
 0 = Schrittmotor
 1 = DC-Servomotor (bürstenlos)
 2 = DC-Servomotor (bürstenbeh.)

0 = Standard

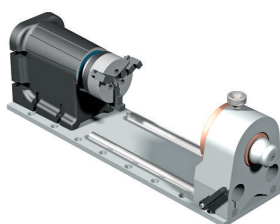
Tartozékok



Spannfutter

3-Pofás-Befogó tokmány Ø 65
 inkl. Adapter

Art.-Nr.: 269060 3065



Szegnyereg RE XS

RDH-XS forgatóhoz

Art.-Nr.: 269100 0020 (200 mm)

Art.-Nr.: 269100 0030 (300 mm)

Art.-Nr.: 269100 0040 (400 mm)

Art.-Nr.: 269100 0050 (500 mm)

kép.: RDH-XS
 RE XS szegnyereg
 3-Pofás-Befogó tokmány

Körasztalok/Forgatók

RDH-XS

technikai adatok

	Léptetőmotor MS 045 HT *		EC-Servomotor MD 100		DC-Servomotor RE 40	
	1:50	1:100	1:50	1:100	1:50	1:100
Áttételek	1:50	1:100	1:50	1:100	1:50	1:100
Névleges hajtófordulatszám [1/min]	5	2	60	30	60	30
max. hajtófordulatszám [1/min]	1500 Hz (225 1/min)		1100 1/min		1100 1/min	
	24	12	70	35	70	35
Névleges nyomaték [Nm]	8000 Hz (1200 1/min)		--		--	
	5	7	5	7	5	7
Max. forgatónyomaték (rövid idejű) [Nm]	1500 Hz (225 1/min)		--		--	
	--	--	5	7	5	7
Névleges tartónyomaték (stat. terhelés) [Nm]	5	7	5	7	5	7
A hajtómű max. terhelhetősége [Nm]	9	14	9	14	9	14
	Az ismételhető csúcs-forgatónyomaték határa					
Dinamikus terhelhetőség C [N]	392					
Statikus terhelhetőség Co [N]	392					

* Féllepeses értékek

Rajz

