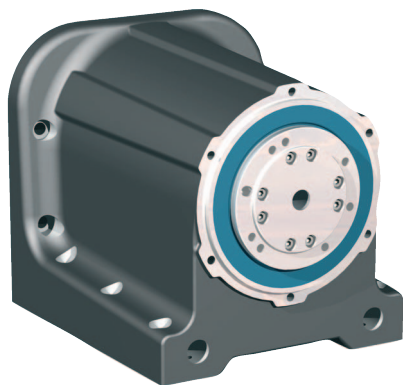


# Körasztalok/Forgatók

# RDH-S



RDH-S mint Forgatótengely  
(Üreges tengely)



RDH-S mint Körasztal  
(Tömör tengely)

## Jellemzők

- Hullámhajtómű® -Hajtással
    - Nagy terhelhetőségű és erős hajtott oldali csapágya zás
    - Játékmentes és magas Torziómerevség
  - Áttétel 1:51 vagy 1:101
  - Választható hajtómotor
    - léptető (Encoderrel) vagy
    - DC-Szervomotor (szénkefe nélküli)
  - Védelmi osztály IP 65
  - Rozsdamentes kivitel
  - Átviteli pontosság <1 arcmin
  - Ismétlési pontosság <6 arcsec
  - Választható tömör vagy üreges tengellyel
  - Karbantartást nem igényel
- Opciók:
- Más hajtómotorok
  - Saját motorok alkalmazása
  - más hajtásáttétel
- külön egyeztetést igényel

## Rendelési kulcs

2 6 6 1 X X X X X X

Tengely kialakítás

- 0 = Tömör
- 1 = Üres

Hajtás áttétel

- 0 = 101
- 1 = 51

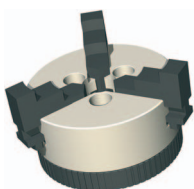
0 = Standard

Motor

- 0 = Léptetőmotorral
- 1 = DC-szervomotorral (szénkefe nélküli)
- 2 = DC-szervomotorral (szénkefés)

0 = Standard

## Tartozékok



### Befogó tokmány

3-Pofás-Befogó tokmány R 65  
Cikkszám: 269060 3065

Adapter

Cikkszám: 269101 0001



### Forgató szegnyereggel RE S

RDH-S  
Cikkszám: 269100 1020 (200 mm)  
Cikkszám: 269100 1030 (300 mm)  
Cikkszám: 269100 1040 (400 mm)  
Cikkszám: 269100 1050 (500 mm)

# Körasztalok/Forgatók

# RDH-S

## Technikai adatok

	Léptetőmotor MS 045 HT *		DC-Szervomotor MUMS 01		DC-Szervomotor RE 40	
Áttétel aránya	1:51	1:101	1:51	1:101	1:51	1:101
Névleges hajtófordulatszám [1/min]	4	2	22	11	22	11
	1500 Hz (225 1/min)		1100 1/min		bei 1100 1/min	
Max. hajtófordulatszám [1/min]	24	12	59	30	69	35
	800 Hz				--	
Névleges nyomaték [Nm]	7	11	7	11	5	9
	1500 Hz				--	
Max. nyomaték (kurzzeitig) [Nm]	--	--	7	11	6	11
Névl.tartónyomaték (stat. terhelés) [Nm]	7	11	7	11	6	11
A hajtómű max. terhelhetősége [Nm]	18	28	18	28	18	28
	Az ismételhő csúcs-forgatónyomaték határa					
Dinamikus terhelhetőség C [N]	5800					
Statikusterhelhetőség C [N]	8600					

\* Értékek féllépéses üzemnél

## Műszaki rajz

