

Körasztalok/Forgatók

RDH-M



RDH-M mint Forgatótengely
(Üreges tengely)



RDH-M mint Körasztal
(Tömör tengely)

Jellemzők

- Hullámhajtómű®-Hajtással
 - Nagy terhelhetőségű és erős hajtott oldali csapágya zás
 - Játékmentes és magas Torziómerevség
 - Áttétel 1:51 vagy 1:101
 - Választható hajtómotor
 - léptető (Encoderrel) vagy
 - DC-Szervomotor (szénkefe nélküli)
 - Védelmi osztály IP 65
 - Rozsdamentes kivitel
 - Átviteli pontosság <1 arcmin
 - Ismétlési pontosság <6 arcsec
 - Választható tömör vagy üreges tengellyel
 - Karbantartást nem igényel
- Opciók:
- Más hajtómotorok
 - Saját motorok alkalmazása
 - más hajtásáttétel
- külön egyeztetést igényel

Rendelési kulcs

2 6 6 2 X X X X X X

Tengely kialakítás
 0 = Tömör
 1 = Üres

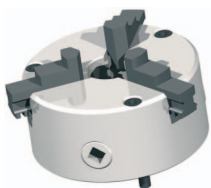
Hajtás áttétel
 0 = 101
 1 = 51

0 = Standard

Motor
 0 = Léptetőmotorral
 1 = DC-szervomotorral (kefe nélküli)

0 = Standard

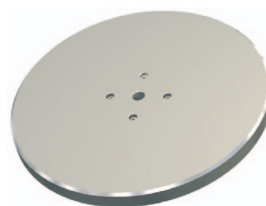
Tartozékok



Befogó tokmány
 3-Pofás-Befogó tokmány Ě 125
 Cikkszám: 269060 1125



Alu-T-Nutos tányér
 Ě240 mm / PT 25
 Cikkszám: 269060 0240
 Ě365 mm / PT 25
 Cikkszám: 269060 0365



Aluminium-Forgótányér
 Ě490 mm, vevő által megadott rögzítőfuratok felárral
 Cikkszám: 269077 0002



Forgató szegnyereggel RE M
 Cikkszám: 269100 2100
 (1000 mm)
 Cikkszám: 269100 2150
 (1500 mm)
 Cikkszám: 269100 2200
 (2000 mm)

Körasztalok/Forgatók

RDH-M

Technikai adatok

	Léptetőmotor MS 200 HT *		DC-Szervomotor MUMS 02	
	1:51	1:101	1:51	1:101
Névleges hajtófordulatszám [1/min]	4	2	22	11
	1500 Hz (225 1/min)		1100 1/min	
Max. hajtófordulatszám [1/min]	24	12	59	30
	8000 Hz			
Névleges nyomaték [Nm]	24	46	15	29
	1500 Hz			
Max. nyomaték (rövid idejű) [Nm]	--	--	46	88
Névl. tartónyomaték (stat.terhelés) [Nm]	55	108	33	65
A hajtómű max. terhelhetősége [Nm]	98	157	98	157
	Az ismételhető csúcs-forgatónyomaték határa			
Dinamikus terhelhetőség C [N]	21800			
Statikusterhelhetőség C [N]	35800			

* Értékek féllépéses üzemnél

Műszaki rajz

