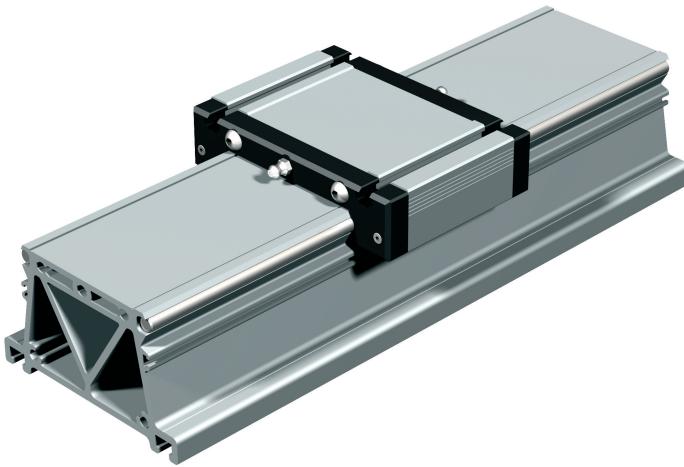


Lineáris vezetősínek

LFS-8-6
(MLF 6)

Jellemzők

- Sz 118 x M 68,8 mm
- 2 precíziós acéltengely Ø 8 mm
- csavaró igénybevétellel szemben ellenálló
- Alumínium-tengelytartó-profil, natur eloxált
- Rögzítés aluról menetes sín segítségével a T-Nutprofilban
- feltételekhez kötötten önhordó
- Egyedi méretek lehetőség szerint
- Súly: 5,39 kg/m
- Opció: rozsdamentes kivitel

Terhelési adatok

Laufwagen LW 7	
C ₀	2160 N
C	4000 N
F _{1 stat.}	4320 N
F _{1 dyn.}	3792 N
F _{2 stat.}	2160 N
F _{2 dyn.}	4000 N
M _{1 stat.}	246,8 Nm
M _{1 dyn.}	302,4 Nm
M _{2 stat.}	151,2 Nm
M _{2 dyn.}	216,7 Nm
M _{3 stat.}	265,4 Nm
M _{3 dyn.}	280,0 Nm

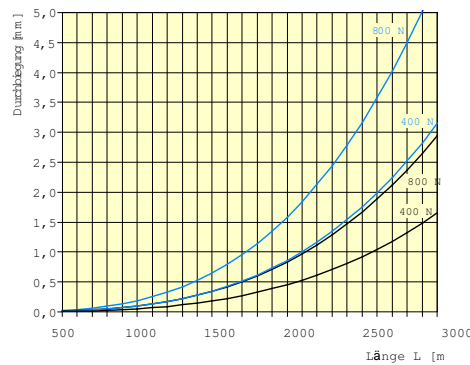
Wellenschlitten WS 3	
C ₀	3141 N
C	1879 N
F _{1 stat.}	2682 N
F _{1 dyn.}	1604 N
F _{2 stat.}	3141 N
F _{2 dyn.}	1879 N
M _{1 stat.}	115,7 Nm
M _{1 dyn.}	105,3 Nm
M _{2 stat.}	123,3 Nm
M _{2 dyn.}	69,2 Nm
M _{3 stat.}	62,9 Nm
M _{3 dyn.}	73,7 Nm

rajzok a terhelési adatokhoz B 37

Rendelési kulcs
235 01X XXXX

Standard = 0 Hossz mm (100mm-es raszterben)
 Rozsdamentes = 1 z.B. 0029 = Hossz 298
 0299 = Hossz 2998

Behajlás



rajzok a behajláshoz B 37

Görgös kocsi LW 7

- H 175 x Sz150 x M 7,7 mm
- Kösörült acéllap
- 4 Vezetőgörgő Ø 31, kenést nem igényel
- játéktelenen beállítható
- Súly: 2,03 kg

Art.-Nr.: 223 012

Alumínium csúszka
WS 3/70

- H 96 x Sz130 x M 32 mm
- síkbamart felfogófelület
- T-Nutkialakítás M6
- lehetőség központi kenésre
- játéktelenen beállítható
- Súly: 0,50 kg
- Opció: rozsdamentes kivitel

Art.-Nr.: 223 103 0070

Rozsdamentes: 223 103 1070

Rajzok

