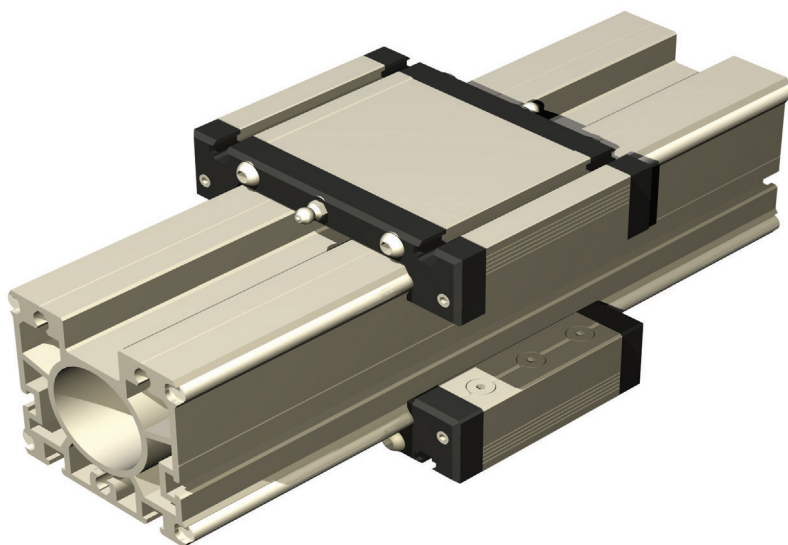


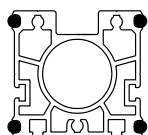
Lineáris vezetősínek

MLF 4



Jellemzők

- B 80 x H 80 mm
- 4 precíziós acéltengely R 8
- csavarási igénybevétellel szemben ellenálló
- Alu-Tengelytartó-profil, natur eloxált
- Rögzítés aluról M6 menetes sín segítségével a T-Nuthoronyban vagy M8 csavarral a furaton keresztül
- oldalsó T-Nuthorony a végálláskapcsoló rögzítéséhez
- feltételekhez kötötten önördő
- Vezetősín hossza tetszőleges
- Súly: 7,15 kg/m
- Opciókrozsdamentes kivitel



A Profil 6000 mm hosszig egyben szállítható, az acéltengely osztott ..

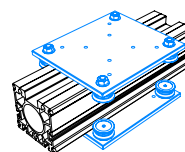
MLF 4

| L [mm] | Art.-Nr. |
|-----------------------------|--------------|
| 298 | 235 006 0029 |
| 398 | 235 006 0039 |
| 498 | 235 006 0049 |
| 598 | 235 006 0059 |
| 698 | 235 006 0069 |
| 798 | 235 006 0079 |
| 898 | 235 006 0089 |
| 998 | 235 006 0099 |
| 1098 | 235 006 0109 |
| 1198 | 235 006 0119 |
| 1298 | 235 006 0129 |
| 1398 | 235 006 0139 |
| 1498 | 235 006 0149 |
| 1598 | 235 006 0159 |
| 1698 | 235 006 0169 |
| 1798 | 235 006 0179 |
| 1898 | 235 006 0189 |
| 1998 | 235 006 0199 |
| 2498 | 235 006 0249 |
| 2998 | 235 006 0299 |
| Länge Stahlwelle = L - 3 mm | |

MLF 4 - rozsdamentes

| L [mm] | Art.-Nr. |
|-----------------------------|--------------|
| 298 | 235 007 0029 |
| 398 | 235 007 0039 |
| 498 | 235 007 0049 |
| 598 | 235 007 0059 |
| 698 | 235 007 0069 |
| 798 | 235 007 0079 |
| 898 | 235 007 0089 |
| 998 | 235 007 0099 |
| 1098 | 235 007 0109 |
| 1198 | 235 007 0119 |
| 1298 | 235 007 0129 |
| 1398 | 235 007 0139 |
| 1498 | 235 007 0149 |
| 1598 | 235 007 0159 |
| 1698 | 235 007 0169 |
| 1798 | 235 007 0179 |
| 1898 | 235 007 0189 |
| 1998 | 235 007 0199 |
| 2498 | 235 007 0249 |
| 2998 | 235 007 0299 |
| Länge Stahlwelle = L - 3 mm | |

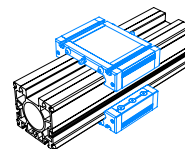
2 db görgős kocsi W 7



- L 175 x B 150 x H 7,7 mm
- Köszörült acéllap
- 4 Vezetőgörgő R 31
- Játékmentesen beállítható
- Súly: 2,03 kg

Cikksz. **223 012**

2 db Alu-csúszkár W 3



- L 96 x B 130 x H 32 mm
- A felfogófelület síkbamart
- központi Kenési lehetőség
- Játékmentesen beállítható
- Súly: 0,50 kg
- Opciókrozsdamentes kivitel

Cikksz. **223 103 0070**

rozsdamente **223 103 1070**

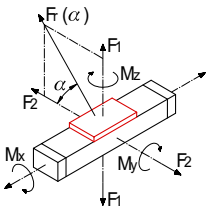
Lineáris vezetősínek

MLF 4

Terhelési adatok

$$F_r(\alpha) = \frac{F_2}{\cos\alpha}$$

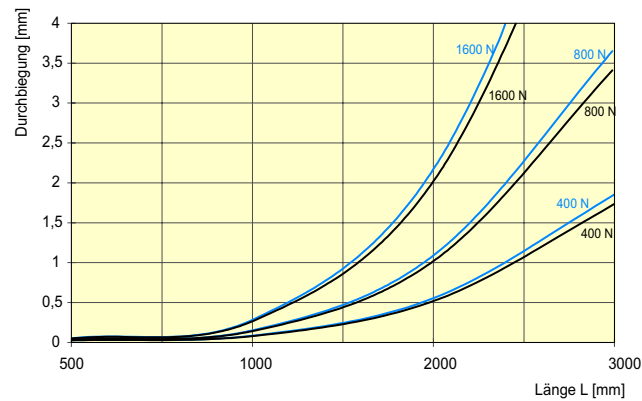
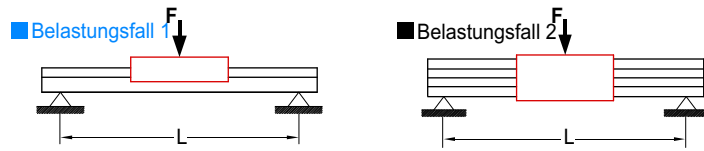
$$F_r(\alpha) = \frac{F_1}{\sin\alpha}$$



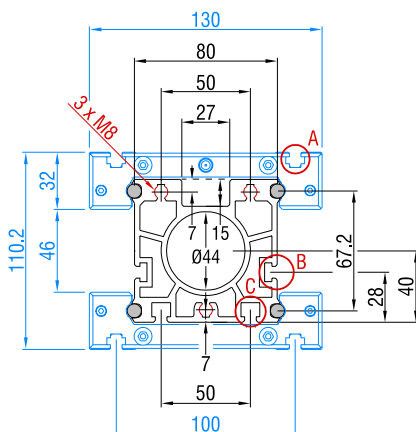
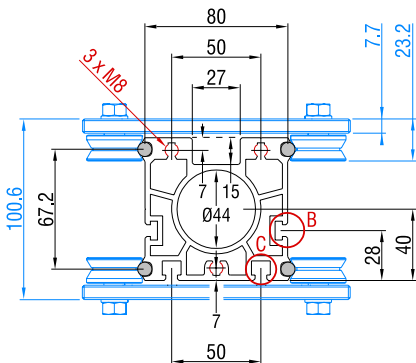
| Laufwagen LW 7 | |
|----------------------|----------|
| C ₀ | 2160 N |
| C | 4000 N |
| F _{1 stat.} | 4320 N |
| F _{1 dyn.} | 3792 N |
| F _{2 stat.} | 2160 N |
| F _{2 dyn.} | 4000 N |
| M _{1 stat.} | 246.8 Nm |
| M _{1 dyn.} | 302.4 Nm |
| M _{2 stat.} | 151.2 Nm |
| M _{2 dyn.} | 216.7 Nm |
| M _{3 stat.} | 265.4 Nm |
| M _{3 dyn.} | 280.0 Nm |

| Wellenschlitten WS 3 | |
|----------------------|----------|
| C ₀ | 3141 N |
| C | 1879 N |
| F _{1 stat.} | 2682 N |
| F _{1 dyn.} | 1604 N |
| F _{2 stat.} | 3141 N |
| F _{2 dyn.} | 1879 N |
| M _{1 stat.} | 115.7 Nm |
| M _{1 dyn.} | 105.3 Nm |
| M _{2 stat.} | 123.3 Nm |
| M _{2 dyn.} | 69.2 Nm |
| M _{3 stat.} | 62.9 Nm |
| M _{3 dyn.} | 73.7 Nm |

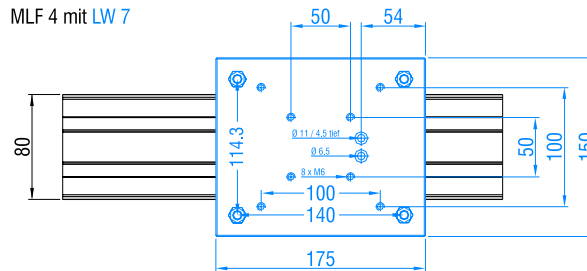
Behajlás



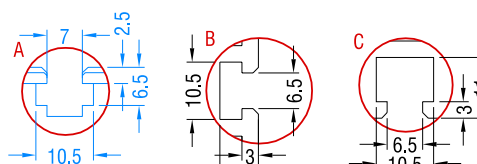
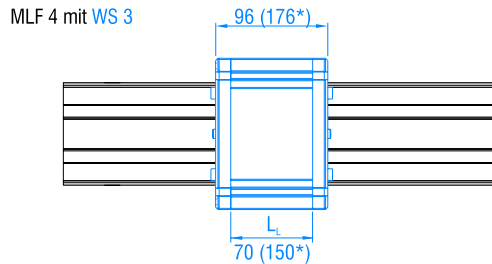
Rajzok



MLF 4 mit LW 7



MLF 4 mit WS 3



* = külön egyeztetéssel