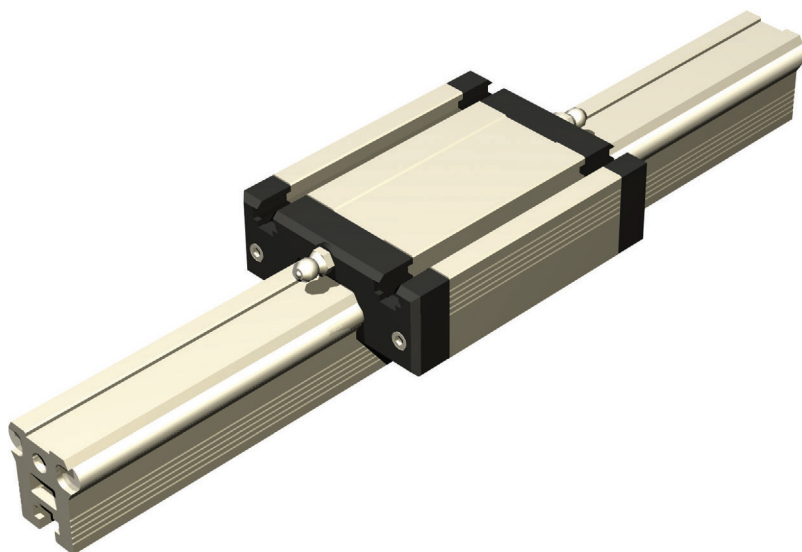


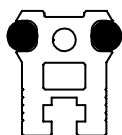
Lineáris vezetősínek

MLF 2



Jellemzők

- B 30 x H 32,5 mm
- 2 precíziós acéltengely R 8
- csavarási igénybevétellel szemben ellenálló
- Alu-Tengelytartó-profil, natur eloxált
- Rögzítés alulról M6menetes sín segítségével a T-Nut horonyban
- feltételekhez kötötten önfordó
- Vezetősín hossza tetszőleges
- Súly: 2,01 kg/m
- Opcióként menőfurat M6-hoz
- Opcióként rozsdamentes kivitel



A Profil 6000 mm hosszú egyben szállítható, az acéltengely osztott ..

MLF 2

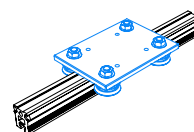
L [mm]	Art.-Nr.
298	235 002 0298
398	235 002 0398
498	235 002 0498
598	235 002 0598
698	235 002 0698
798	235 002 0798
898	235 002 0898
998	235 002 0998
1098	235 002 1098
1198	235 002 1198
1298	235 002 1298
1398	235 002 1398
1498	235 002 1498
1598	235 002 1598
1698	235 002 1698
1798	235 002 1798
1898	235 002 1898
1998	235 002 1998
2498	235 002 2498
2998	235 002 2998

Länge Stahlwelle = L - 3 mm

MLF 2 - rozsdamentes

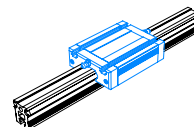
L [mm]	Art.-Nr.
298	235 003 0298
398	235 003 0398
498	235 003 0498
598	235 003 0598
698	235 003 0698
798	235 003 0798
898	235 003 0898
998	235 003 0998
1098	235 003 1098
1198	235 003 1198
1298	235 003 1298
1398	235 003 1398
1498	235 003 1498
1598	235 003 1598
1698	235 003 1698
1798	235 003 1798
1898	235 003 1898
1998	235 003 1998
2498	235 003 2498
2998	235 003 2998

Länge Stahlwelle = L - 3 mm

Görgős kocsi **W 6**

- L 125 x B 90 x H 7,7 mm
- Köszörült acéllap
- 4 Vezetőgörgő R 31
- Játékmentesen beállítható
- Súly: 1,03 kg

Cikksz. **223 011**

Alumínium csúszka **WS 1**

- L 96 x B 72 x H 28,5 mm
- A felfogófelület síkbamart
- központi Kenési lehetőség
- Játékmentesen beállítható
- Súly: 0,35 kg
- Opcióként rozsdamentes kivitel

Cikksz. **223 100 0070**

rozsdamentes **223 101 0070**

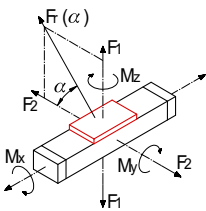
Lineáris vezetősínek

MLF 2

Terhelési adatok

$$F_r(\alpha) = \frac{F_2}{\cos\alpha}$$

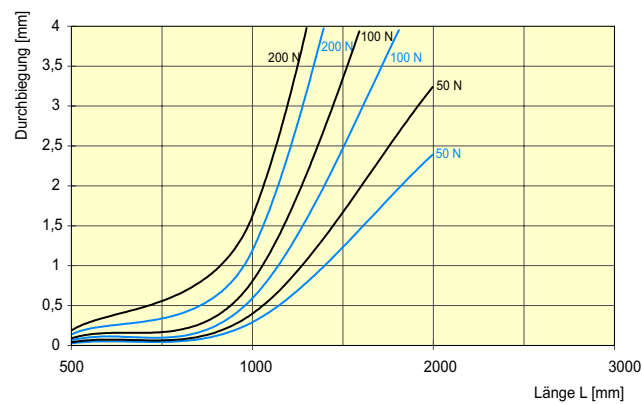
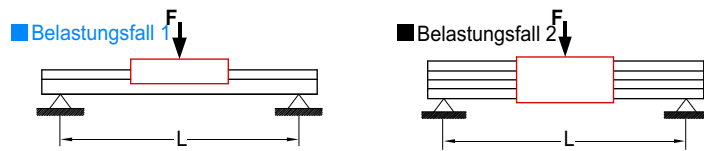
$$F_r(\alpha) = \frac{F_1}{\sin\alpha}$$



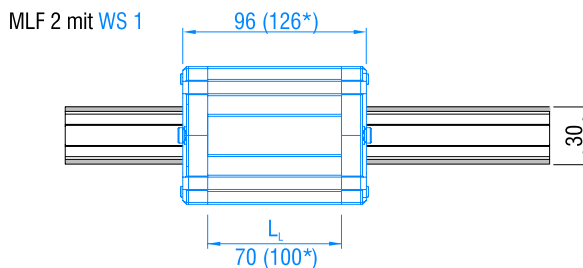
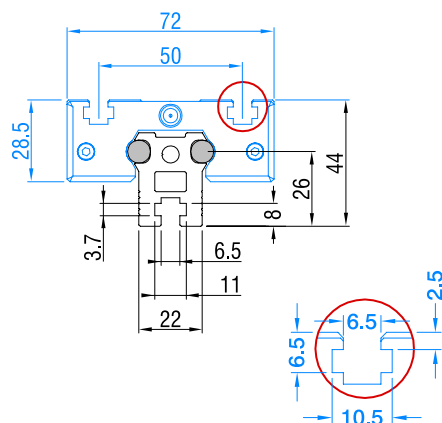
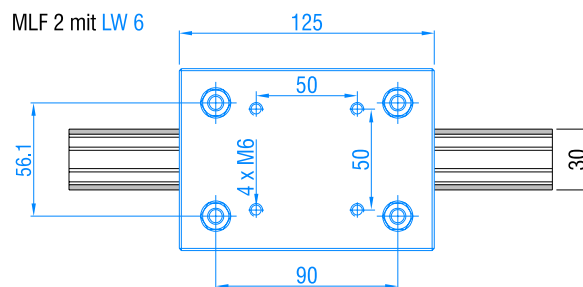
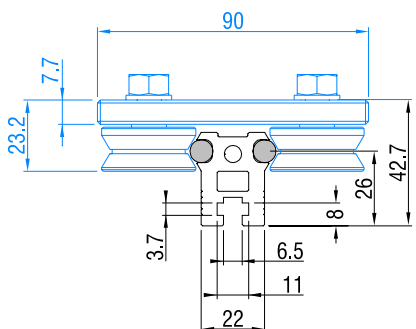
Laufwagen LW 6	
C ₀	2160 N
C	4000 N
F _{1 stat.}	4320 N
F _{1 dyn.}	3792 N
F _{2 stat.}	2160 N
F _{2 dyn.}	4000 N
M _{1 stat.}	121.1 Nm
M _{1 stat.}	194.4 Nm
M _{2 stat.}	97.2 Nm
M _{2 dyn.}	106.3 Nm
M _{3 dyn.}	170.6 Nm
M _{3 dyn.}	180.0 Nm

Wellenschlitten WS 1	
C ₀	3114 N
C	1846 N
F _{1 stat.}	2659 N
F _{1 dyn.}	1576 N
F _{2 stat.}	3114 N
F _{2 dyn.}	1846 N
M _{1 stat.}	37,3 Nm
M _{1 stat.}	100,5 Nm
M _{2 stat.}	117,6 Nm
M _{2 dyn.}	22,1 Nm
M _{3 dyn.}	59,5 Nm
M _{3 dyn.}	69,7 Nm

Behajlás



Rajzok



* = külön egyeztetéssel