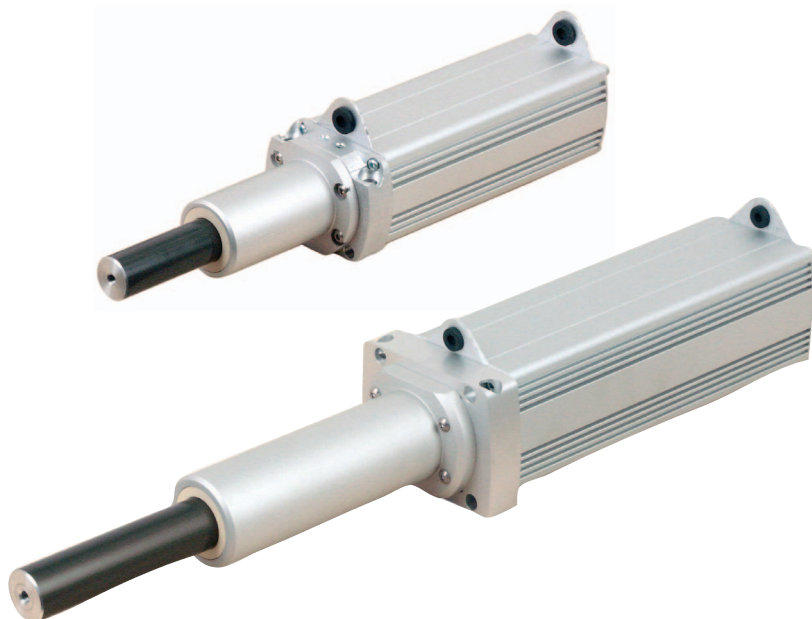


# Mini-Löket-Forgató egység

# MHD 1 / MHD 2



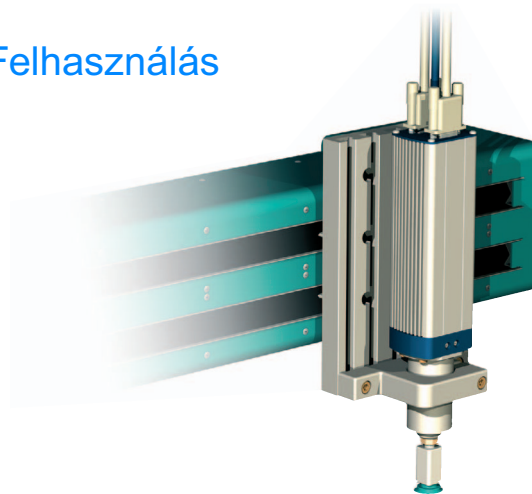
## Jellemzők

- A hajtás két kinematikusan csatolt léptetőmotorral történik
- 50 mm Löket / 100 mm Löket
- Löket tengely M6 menettel
- Súly: 1,3 kg / 3,5 kg

## Opciók:

- Pneumatika hozzávezetés
- CNC-Vezérlés 2 x Sub D csatlakozóval

## Felhasználás



## Rendelési adatok

MHD 1

Cikkszám: 230014 0005

MHD 2

Cikkszám: 230014 0010

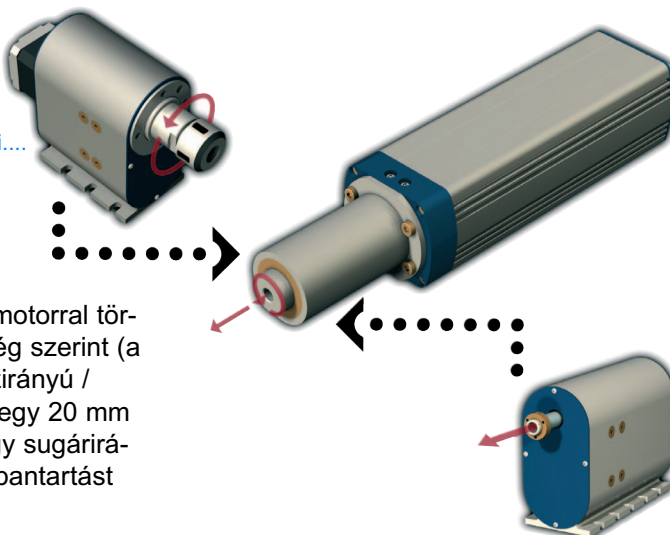
## Info

Választhat-

egy löket-vagy egy forgatóegység vagy egy egység mely kombinált forgó és hosszirányú mozgást tud végezni....

### Mini-Löket-Forgatóegység MHD 1 / MHD 2

A mozgítás 2 kinematikusan kapcsolt léptetőmotorral történik. A forgásirány és a fordulatszámkülönbség szerint (a két motorra) kiadódik egy kombinálható hosszirányú / forgó mozgás. A hosszirányú (löket) mozgást egy 20 mm / 30 mm emelkedésű orsó, a forgómozgást egy sugárirányban ható csúszóelem végzi. A rendszer karbantartást nem igényel.



# Mini-Löket-Forgató egység

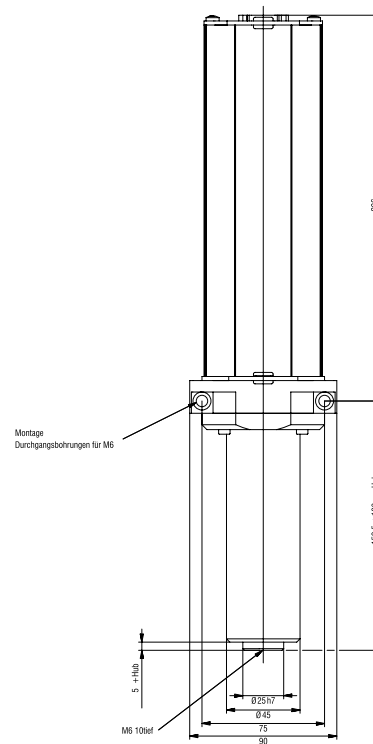
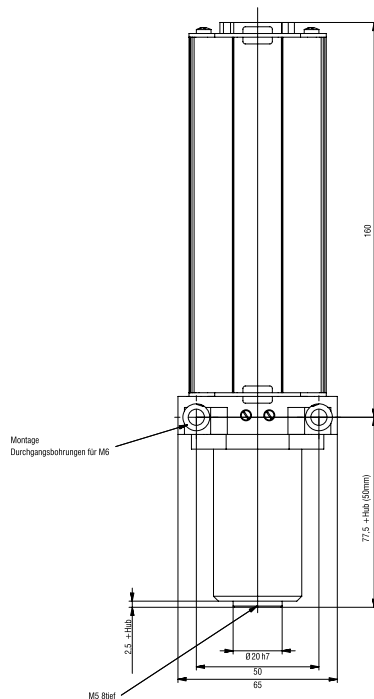
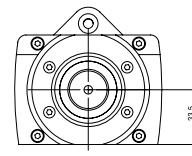
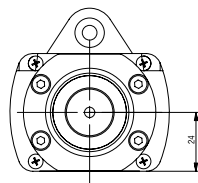
# MHD 1 / MHD 2

## Technikai adatok

		MHD 1	MHD2
Ismétlési pontosság	lineáris	≤ 0,1 mm	≤ 0,1 mm
Ismétlési pontosság	forgó	≤ 0,25°	≤ 0,4°
Pick&Place-Ciklussebesség	lineáris	≤ 0,7 s / Duplalöket (50 mm)	≤ 0,9 s / Duplalöket (100 mm)
Pick&Place-Ciklussebesség	forgó	≤ 0,4 s / Duplalöket (180°)	≤ 0,4 s / Duplalöket (180°)
Kezelhető tömeg	(max.)	100 g	400 g
Löket	(max.)	50 mm	100 mm
Súly		1,3 Kg	3,5 Kg
Méret	(L/B/H)	237,5(+50)/65/66,5 mm	385(+100)/90/84 mm

\* Értékek féllépéses üzennél

## Műszaki rajz



MHD 1

MHD 2

