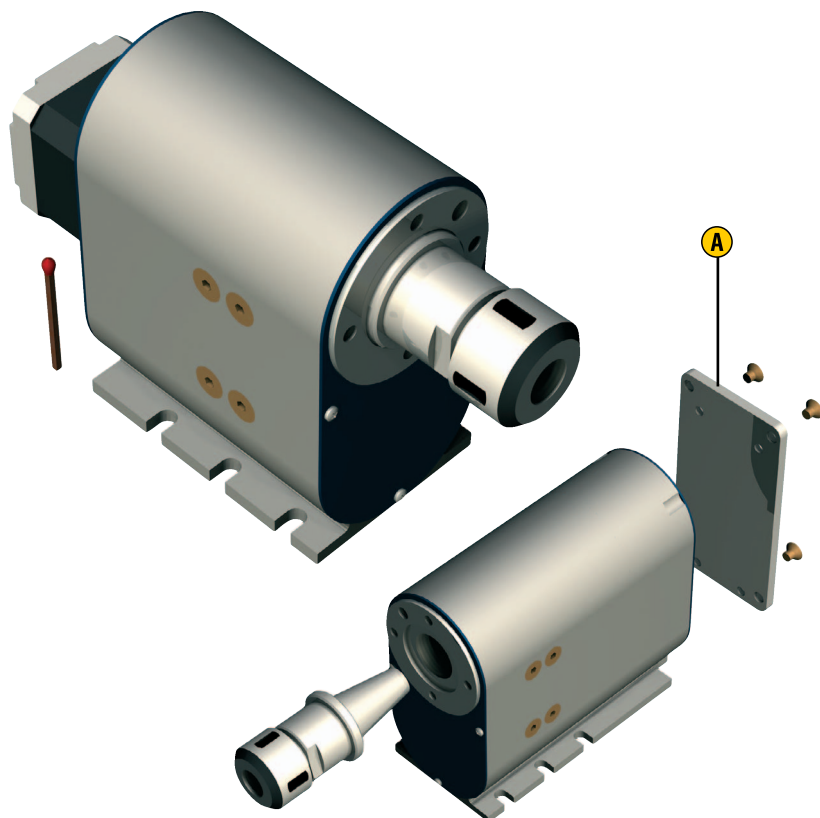


# MiniForgatótengely

# MD 1



## Jellemzők

- Fogasszíjas hajtás Léptető- vagy DC-Szervomotorral
- Attétel 1 : 20
- Tengely  $\text{R}12$  furattal
- Befogókarima beslő gömbbel SK 20
- Súly: Kivitteltől függően 1,35 kg-tól

## Opciók:

- „zárt” Kivitel
- kiegészítő Szerelőlap (függőleges szerelés lehetséges)
- CNC-vezérlés Sub D csatlakozón

- A** Szerelőlap  
(függőleges szerelés a zárt kivitelre)

Cikkszám: 277026

## Rendelési kulcs

261010 0XX0

### Motor

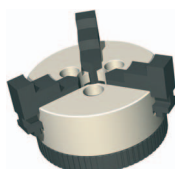
0 = Léptetőmotor

1 = DC-Szervomotor  
(csak zárt kivitelnél)

0 = "nyitott" Kivitel

1 = "Zárt" Kivitel

## Tartozékok



### Befogó tokmány

3-Pofás-Befogó tokmány  $\text{R}65$

Cikkszám: 269060 2065



### Szerszámbefogó

Szerszámbefogó SK 20  
 $\text{R}3$  - 10 mm szerszámokhoz, szerelőgyűrűvel

Cikkszám: 239122 0001

$\text{R}3$  - 12,7 mm Szerszámhoz, szerelőgyűrűvel

Cikkszám: 239122 9001

# MiniForgatótengely

# MD 1

## Technikai adatok

	Léptetőmotor MS 050 HT *	DC-Szervomotor MV 030
Áttétel aránya	1:20	1:20
Hajtófordulatszám [1/min]	0 - 60	0 - 120
Üzemi nyomaték (0 - 1600 Hz) [Nm]	8	--
Névleges nyomaték [Nm]	--	2
Névl. tartónyomaték (stat. terhelés) [Nm]	14	3
Min. Lépéstávolság (Pozicionálási pontosság)[arcmin]	3,5	2

\* Értékek féllépéses üzemnél

## Műszaki rajz

	Hossz L Léptetőmot.	Hossz L DC Szervo
Nyitott kivitel	125,8 mm	-
Zárt kivitel	129 mm	180 mm
Zárt kivitel szerelőlappal	133 mm	184 mm

