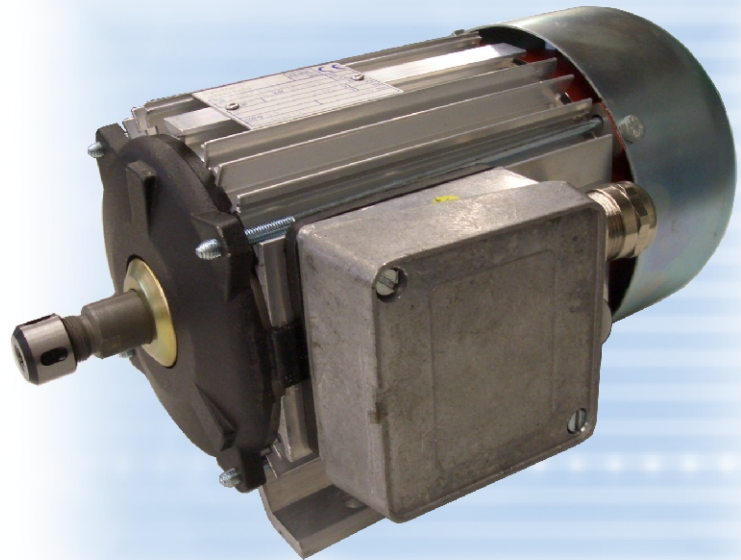


**Neu: Motorleistung 1,0kW  
Drehzahl 24.000U/min**

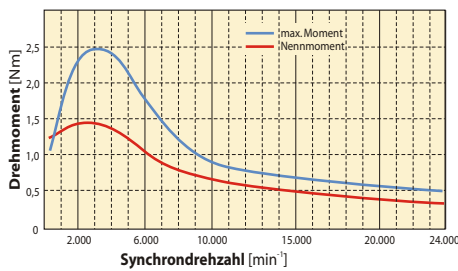
# Asynchron-Spindelmotor

**MA 2.10-S**

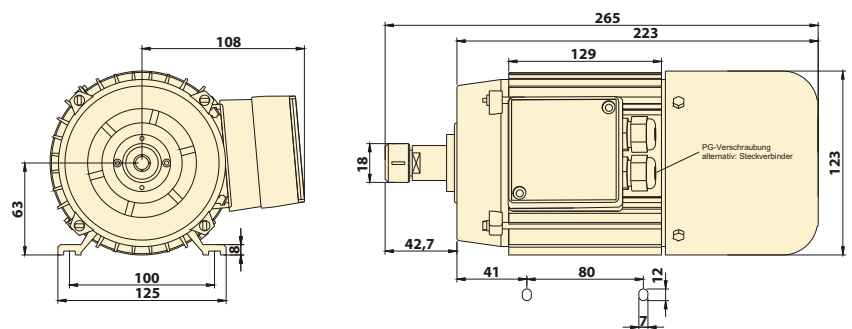
- Drehstrommotor, 2-polig, mit Guss-lagerschild und 2-fach-Lagerung
- Sonderwelle zur Aufnahme von Bohr- und Fräswerkzeugen
- spielfreie Präzisionslagerung, auf Lebensdauer geschmiert
- Nennausgangsleistung 1,0 kW, S6-40%
- Drehzahlbereich 300 - 24.000U/min
- Werkzeugwechsel manuell
- Spannbereich  $\varnothing 1 \text{ mm} - \varnothing 6,35 \text{ mm}$
- Fremdlüfter AC 230 V, (B-Seite)
- Drehzahlsteuerung mittels Frequenzumrichter
- **Lieferumfang**
  - Spindelmotor MA 2.10-S
  - Spannzange 6.0 mm
  - Montagewerkzeug



## Drehmomenten-Kennlinie

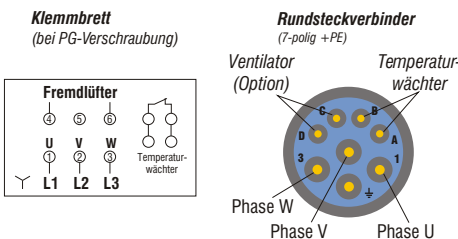


## Technische Daten



| Bezeichnung      | Drehzahlbereich<br>min <sup>-1</sup> | Polzahl | Nennspannung | Nennausgangsleistung<br>kW (S6-40%) | Nenn-drehzahl<br>min <sup>-1</sup> | Dauerleistung<br>kW (S1) | F <sub>max</sub> /F <sub>min</sub> | Rundlauf<br>1/100 mm | Gewicht<br>kg |
|------------------|--------------------------------------|---------|--------------|-------------------------------------|------------------------------------|--------------------------|------------------------------------|----------------------|---------------|
| <b>MA 2.10-S</b> | 300-24.000                           | 2       | 3x200V       | 1,0                                 | 4.500                              | 0,58                     | 200/150                            | 2,0                  | 5,8           |

## Motoranschluss



## Spannzangen

|                                   |                      |
|-----------------------------------|----------------------|
| $\varnothing 1,0 \text{ mm}$      | Art. Nr. 477101 8010 |
| $\varnothing 3,0 \text{ mm}$      | Art. Nr. 477101 8030 |
| $\varnothing 3,175 \text{ mm}$    | Art. Nr. 477101 8031 |
| $\varnothing 4,0 \text{ mm}$      | Art. Nr. 477101 8040 |
| $\varnothing 6,0 \text{ mm}^{**}$ | Art. Nr. 477101 8060 |
| $\varnothing 6,35 \text{ mm}$     | Art. Nr. 477101 8063 |

\*\* im Lieferumfang enthalten

## Bestell-Informationen

|                   |   |                      |
|-------------------|---|----------------------|
| <b>MA 2.10-S</b>  | Asynchronmotor, 2-polig, Klemmbrett   | Art. Nr. 477610 1124 |
| <b>MA 2.10-S</b>  | Asynchronmotor, 2-polig, Steckverbinder   | Art. Nr. 477610 3124 |
| <b>HSA 2.10-D</b> | Hauptspindelantriebe HSA setzen sich zusammen aus: 1x Spindelmotor, 1x Frequenzumrichter, Zubehör | Art. Nr. 310710 4000 |
| <b>HSA 2.10-F</b> |   | Art. Nr. 310710 1511 |