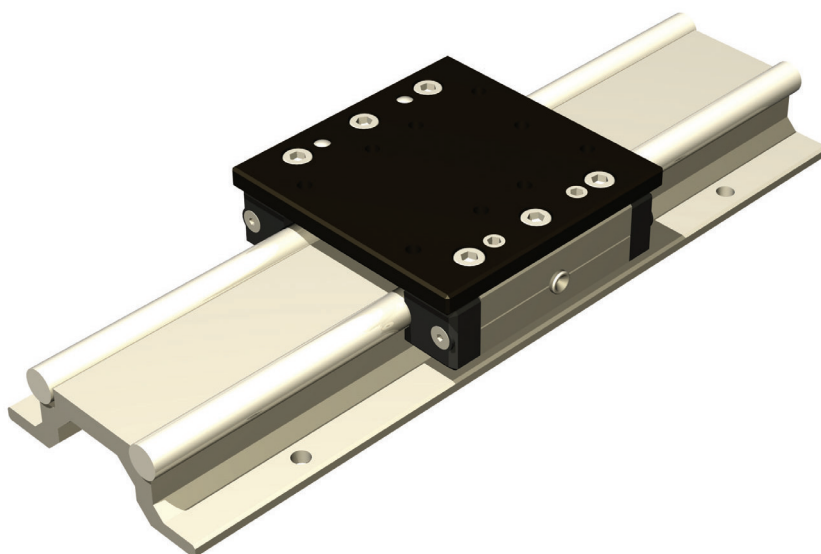


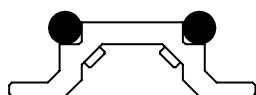
Lineáris vezetősínek

LF 3



Jellemzők

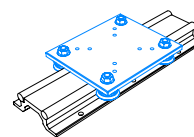
- B 90 x H 31 mm
- 2 precíziós acéltengely R 12
- csavarási igénybevétellel szemben ellenálló
- Alu-Tengelytartó-profil, natur eloxált
- A megnövelt tengelytáv lehetővé teszi nagyobb nyomatékok alkalmazását
- Rögzítés fentről vagy alulról M6 csavar segítségével, 100 mm osztásban
- Vezetősín hossza tetszőleges
- Súly: 3,90 kg/m



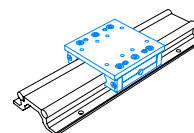
LF 3

L [mm]	Art.-Nr.
298	235 300 0029
398	235 300 0039
498	235 300 0049
598	235 300 0059
698	235 300 0069
798	235 300 0079
898	235 300 0089
998	235 300 0099
1098	235 300 0109
1198	235 300 0119
1298	235 300 0129
1398	235 300 0139
1498	235 300 0149
1598	235 300 0159
1798	235 300 0179
1998	235 300 0199
2098	235 300 0209
2498	235 300 0249
2598	235 300 0259
2998	235 300 0299

Länge Profil = L - 2 mm

Görgős kocsi **W 8**

- L 150 x B 125 x H 7,7 mm
- Köszörült acéllap
- 4 Vezetőgörgő R 31
- Játékmentesen beállítható
- Súly: 1,51 kg

Cikksz. **223 013**mit Schlitte **WS 7**

- L 100 x B 100 x H 32 mm
- Köszörült acéllap
- központi Kenési lehetőség
- Játékmentesen beállítható
- Súly: 1,67 kg

Cikksz. **223 107 0070**

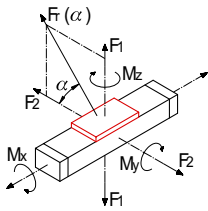
Lineáris vezetősínek

LF 3

Terhelési adatok

$$F_r(\alpha) = \frac{F_2}{\cos\alpha}$$

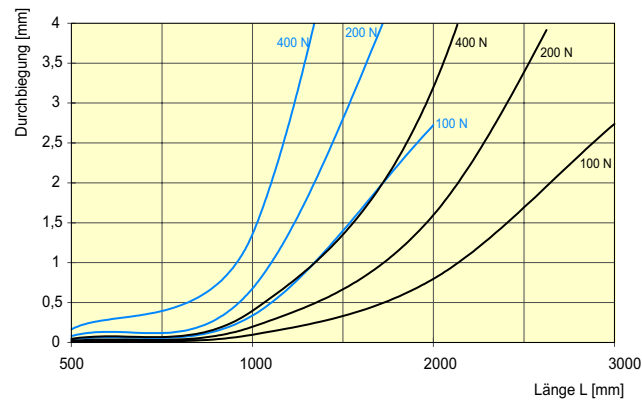
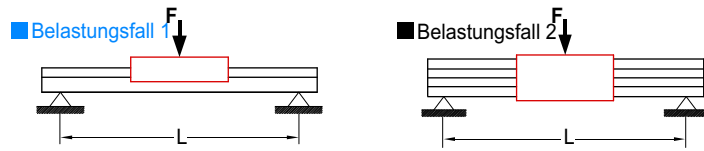
$$F_r(\alpha) = \frac{F_1}{\sin\alpha}$$



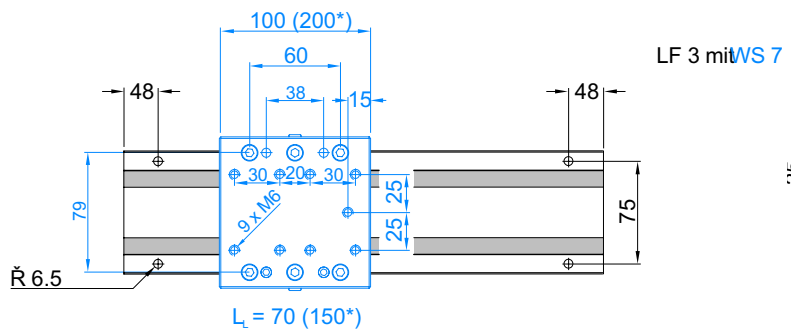
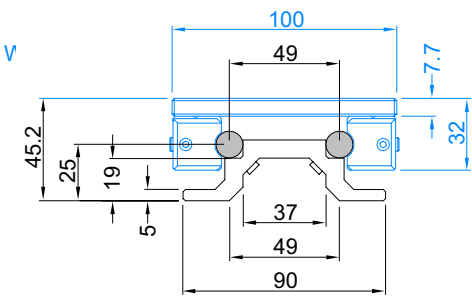
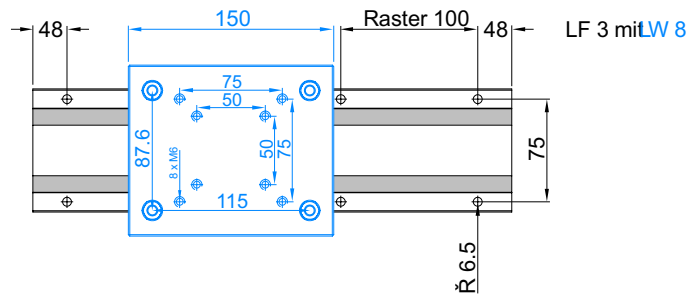
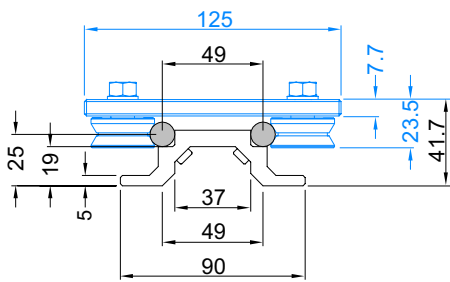
Laufwagen LW 8	
C ₀	2160 N
C	4000 N
F _{1 stat.}	4320 N
F _{1 dyn.}	3846 N
F _{2 stat.}	2160 N
F _{2 dyn.}	4000 N
M _{1 stat.}	189.2 Nm
M _{1 dyn.}	248.4 Nm
M _{2 stat.}	124.2 Nm
M _{2 dyn.}	168.4 Nm
M _{3 dyn.}	221.1 Nm
M _{4 dyn.}	230.0 Nm

Wellenschlitten WS 7	
C ₀	3303 N
C	1873 N
F _{1 stat.}	2821 N
F _{1 dyn.}	1599 N
F _{2 stat.}	3303 N
F _{2 dyn.}	1873 N
M _{1 stat.}	82.0 Nm
M _{1 dyn.}	105.3 Nm
M _{2 stat.}	123.3 Nm
M _{2 dyn.}	46.4 Nm
M _{3 dyn.}	59.7 Nm
M _{4 dyn.}	69.9 Nm

Behajlás



Rajzok



* = külön egyeztetéssel