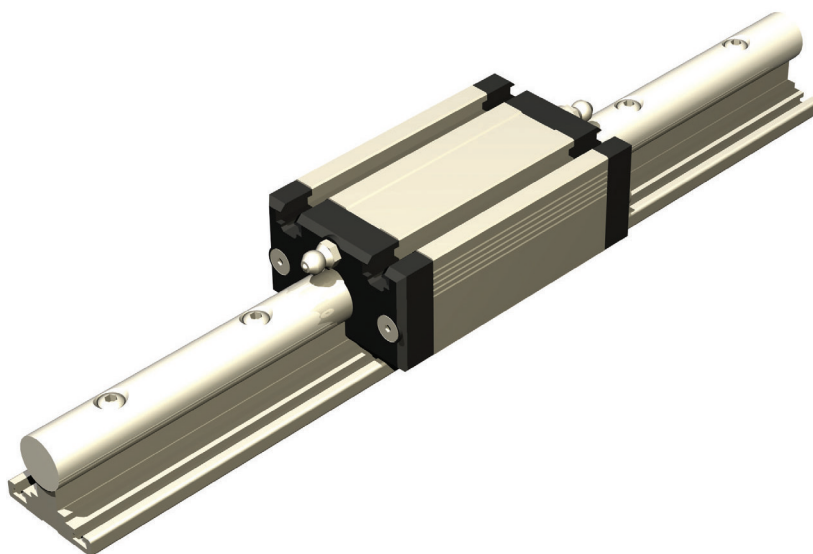


Lineáris vezetősínek

ILF 1



Jellemzők

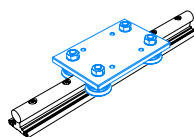
- B 34,5 x H 30 mm
- Precíziós acéltengely R 16
- Alu-Tengelytartó-profil, natur eloxált
- Rögzítés fentről 100 mm osztásban, M5 csavarokkal a sík felületre
- Vezetősín hossza tetszőleges
- Súly: 2,2 kg/m



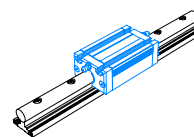
ILF 1

L [mm]	Art.-Nr.
298	220 003 0029
398	220 003 0039
498	220 003 0049
598	220 003 0059
698	220 003 0069
798	220 003 0079
898	220 003 0089
998	220 003 0099
1098	220 003 0109
1198	220 003 0119
1298	220 003 0129
1398	220 003 0139
1498	220 003 0149
1598	220 003 0159
1798	220 003 0179
1998	220 003 0199
2098	220 003 0209
2498	220 003 0249
2598	220 003 0259
2998	220 003 0299

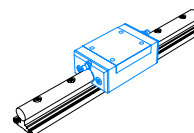
Länge Profil = L - 2 mm

Görgős kocsi **HLW 1**

- L 125 x B 80 x H 7,7 mm
- Kösörült acéllap
- Súly: 0,87 kg

Cikksz. **223 230**Alumínium csúszka **WS 1**

- L 94 x B 55 x H 33,5 mm
- A felfogófelület síkbamart
- Súly: 0,32 kg
- Opciókrozsdamentes kivitel

Cikksz. **223 220**
rozsdamente **223 220 0001**avélcúszka **HL 1**

- L 94 x B 58 x H 33,7 mm
- felfogófelület kösörült
- Súly: 0,72 kg

Cikksz. **223 210**

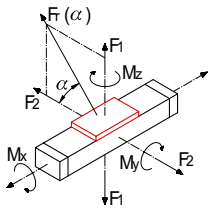
Lineáris vezetősinék

ILF 1

Terhelési adatok

$$F_r(\alpha) = \frac{F_2}{\cos\alpha}$$

$$F_t(\alpha) = \frac{F_1}{\sin\alpha}$$

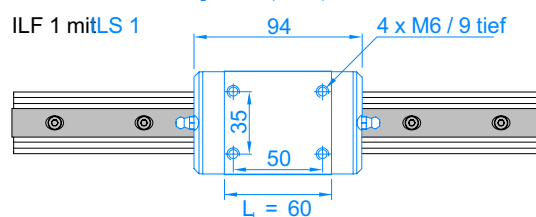
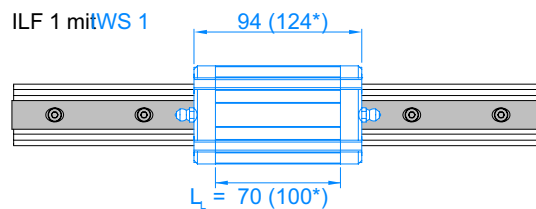
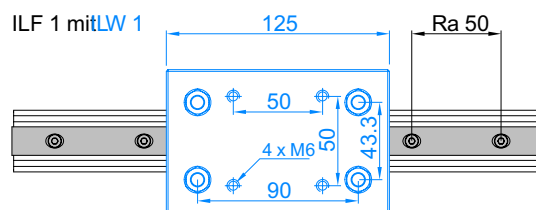
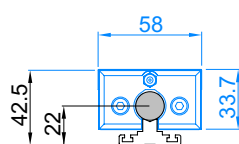
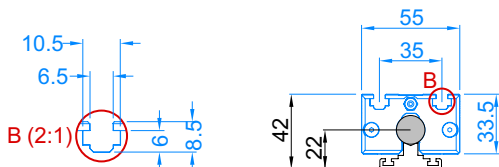
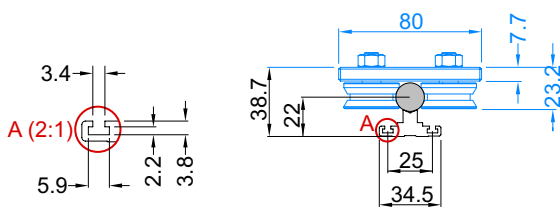


Laufwagen ILW 1	
C ₀	2160 N
C	4000 N
F ₁ stat.	4320 N
F ₁ dyn.	3897 N
F ₂ stat.	2160 N
F ₂ dyn.	4000 N
M ₁ stat.	-
M ₁ stat.	194.4 Nm
M ₂ stat.	97.2 Nm
M ₁ dyn.	-
M ₁ dyn.	175.3 Nm
M ₂ dyn.	180.0 Nm

Wellenschlitten IWS 1	
C ₀	3286 N
C	1773 N
F ₁ stat.	2806 N
F ₁ dyn.	1514 N
F ₂ stat.	3286 N
F ₂ dyn.	1773 N
M ₁ stat.	--
M ₁ stat.	104.7 Nm
M ₂ stat.	122.6 Nm
M ₁ dyn.	--
M ₁ dyn.	56.4 Nm
M ₂ dyn.	66.1 Nm

Stahlschlitten ILS 1	
C ₀	5065 N
C	3238 N
F ₁ stat.	4325 N
F ₁ dyn.	2765 N
F ₂ stat.	5065 N
F ₂ dyn.	3238 N
M ₁ stat.	-
M ₁ stat.	113.4 Nm
M ₂ stat.	132.8 Nm
M ₁ dyn.	-
M ₁ dyn.	72.4 Nm
M ₂ dyn.	84.8 Nm

Rajzok



* = külön egyeztetéssel