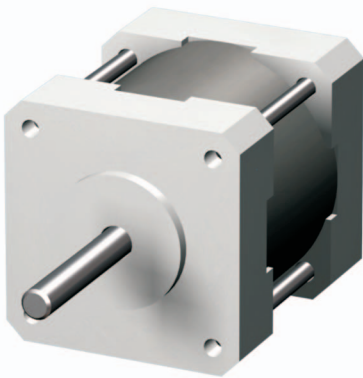
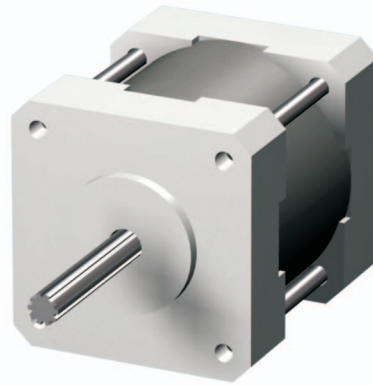


Hibrid-Kétfázisú-Léptetőmotor

MS 026



MS 026



MS 026 Z

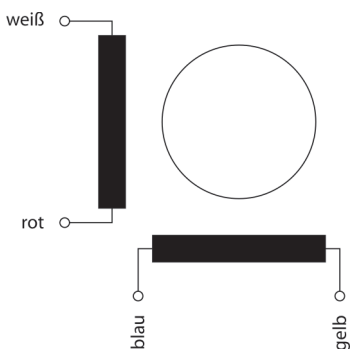
Jellemzők

- Hibrid-Léptetőmotor nagy energiasűrűséggel
- unipoláris és bipoláris üzemmód a 8-vezeték-csatlakozás segítségével
- Fordulatszámvezérlés lépésszabályozó frekvenciával nyitott szabályozóköri
- kis lépésszöghiba, nem kumulatív
- A motortengely forgásszöge közvetlenül arányos a bemeneti impulzusok számával
- Opcionális fék és enkoder kiépítéséhez második tengelyvég kialakítás (Typ HEDS 55..., Fab.: HP) • Opció: Léptetőmotor áttétellel

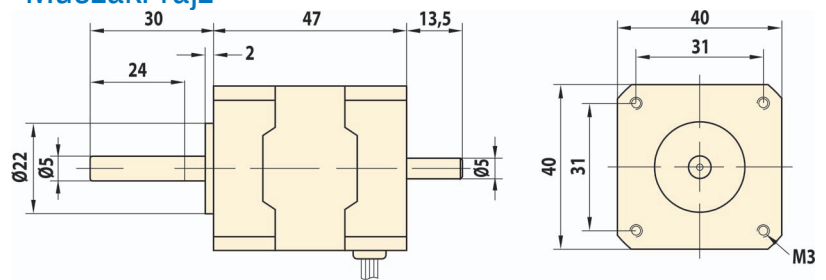
Technikai adatok

Megnevezés	Cikkszám	Tartónyomaték Unipoláris / Bipoláris Nm.	Tekercsáram fázisonként (uni- poláris) A	Tekercs- feszültség fázisonként V	Tekercs- induktivitás fázisonként mH	Lépés- szög °	Csatlakozó- vezeték	Súly kg	Karima mérete mm	Beépítési hossz (tengely nélkül) mm	Ø / Tengelyhossz A-oldal mm	Ø / Tengelyhossz B-oldal mm
MS 026	473011	- / 0,26	1,7	2,9	27	1,8	4	0,3	40	47	5 / 30	5 / 13,6
MS 026 Z	473012	- / 0,26	1,7	2,9	27	1,8	4	0,3	40	47	5 / 30	5 / 13,6

Csatlakozási vázlat



Műszaki rajz

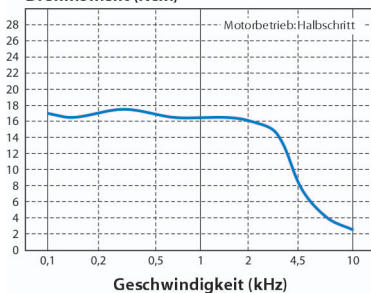


Typ MS 026 Z: Wellenverzahnung Typ M
Teilung 2,032 mm = 0,08 inch
Zahnzahl = 10
Wellenlänge = 30 mm

Nyomatékgörbe

MS 026 / MS 026 Z

Drehmoment (Ncm)



Hibrid-Kétfázisú-Léptetőmotor

MS 110 / 160



MS 160 Z

MS 160

MS 110

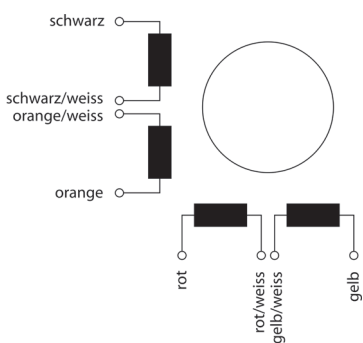
Jellemzők

- Hibrid-Léptetőmotor nagy energiasűrűséggel
- unipoláris és bipoláris üzemmód a 8-vezeték-csatlakozás segítségével
- Fordulatszámvezérlés lépésszabályozó frekvenciával nyitott szabályozó körben
- kis lépésszöghiba, nem kumulatív
- A motortengely forgásszöge közvetlenül arányos a bemeneti impulzusok számával
- Opcionális fék és enkoder kiépítéséhez második tengelyvég kialakítás (Typ HEDS 55..., Fab.: HP) • Opció: Léptetőmotor áttétellel

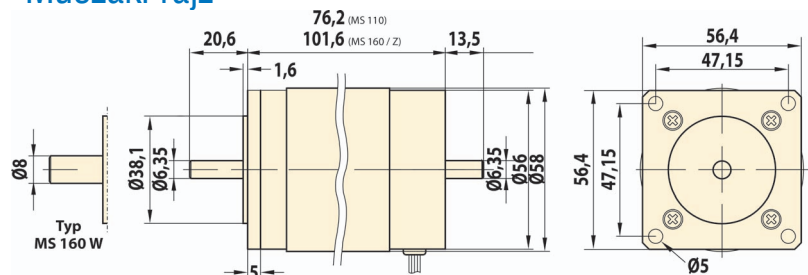
Technikai adatok

Megnevezés	Cikkszám	Tartónyomaték Unipoláris / Bipolár Nm.	Tekercsáram fázisonként (uni- poláris) A	Tekercs- feszültség fázisonként V	Tekercs- induktivitás fázisonként mH	Lépés- zög °	Csatlakozó- vezeték	Súly kg	Karima mérete mm	Beépítési hossz (tengely nélkül) mm	Ø / Tengelyhossz A-oldal mm	Ø / Tengelyhossz B-oldal mm
MS 110	473031	0,88 / 1,1	2,8	2,8	1,9	1,8	8	1,0	56,4	76,2	6,35 / 20,6	6,35 / 18,6
MS 160	473041	1,3 / 1,6	2,85	1,7	2,2	1,8	8	1,4		101,6		
MS 160Z	473042	1,3 / 1,6	2,85	1,7	2,2	1,8	8	1,4			8 / 20,6	6,35 / 18,6
MS 160W	473043	1,3 / 1,6	4,1	1,1	1,0	1,8	8	1,4				

Csatlakozási vázlat



Műszaki rajz



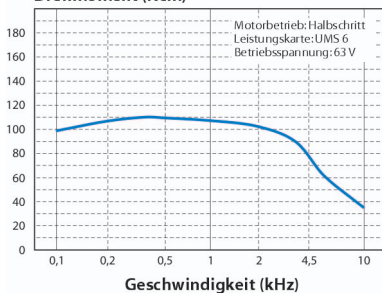
Typ MS 160 W: Verstärktes Wellenende an der Abtriebsseite, Ø 8 mm

Typ MS 160 Z: Wellenverzahnung Typ M

Nyomatékgörbe

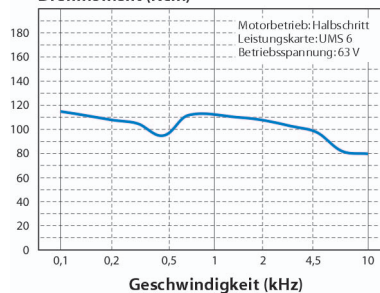
MS 110

Drehmoment (Ncm)



MS 160 / MS 160 Z

Drehmoment (Ncm)



Hibrid-Kétfázisú-Léptetőmotor

MS 300



MS 300

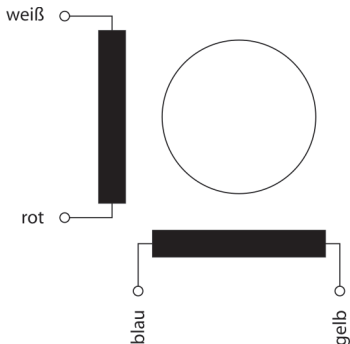
Jellemzők

- Hibrid-Léptetőmotor nagy energiasűrűséggel
- unipoláris és bipoláris üzemmód a 8-vezeték-csatlakozás segítségével
- Fordulatszámvezérlés lépésszabályozó frekvenciával nyitott szabályozó körben
- kis lépésszöghiba, nem kumulatív
- A motortengely forgásszöge közvetlenül arányos a bemeneti impulzusok számával
- Opcionális fék és enkoder kiépítéséhez második tengelyvég kialakítás (Typ HEDS 55..., Fab.: HP) • Opció: Léptetőmotor áttétellel

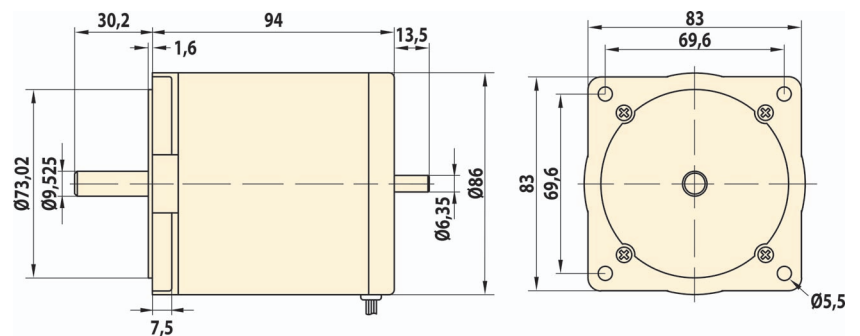
Technikai adatok

Megnevezés	Cikkszám	Tartománytéték Unipoláris / Bipolár Nm.	Tekercsáram fázisonként (unipoláris) A	Tekercsfeszültség fázisonként V	Tekercsinduktivitás fázisonként mH	Lépésszög °	Csatlakozóvezeték	Súly kg	Karima mérete mm	Beépítési hossz (tengely nélkül) mm	Ø / Tengelyhossz A-oldal mm	Ø / Tengelyhossz B-oldal mm
MS 300	473061	2,7 / 3,5	8,5	1,2	1,5	1,8	1,8	2,6	83	94	9,525 / 30,2	9,525 / 13,6

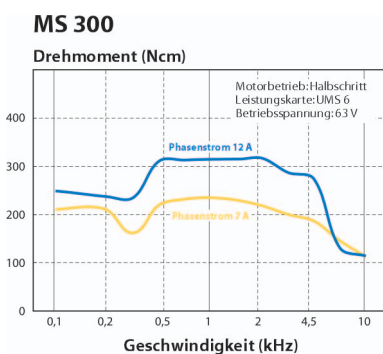
Csatlakozási vázlat



Műszaki rajz

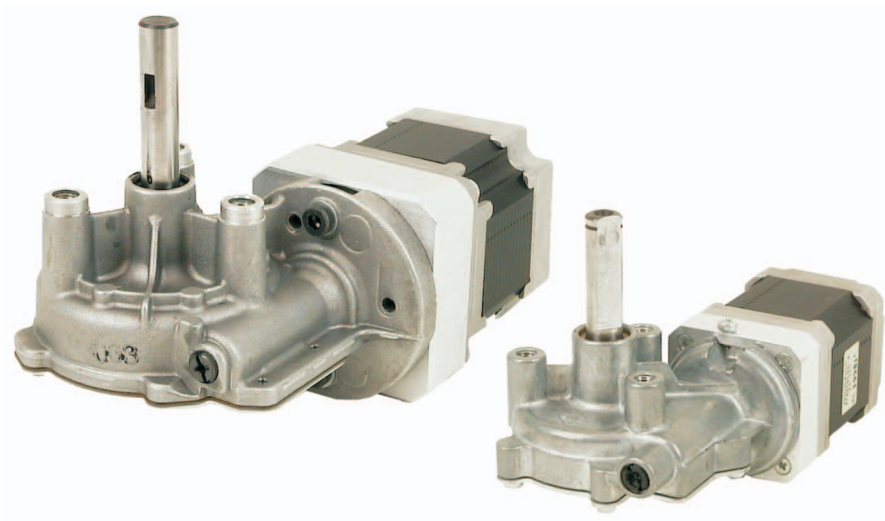


Nyomatékgörbe



Hajtómű-motor

MSG 020 / 050 S



MS 300

A csigakerék-hajtómű csökkenti a hozzá csatlakoztatott léptetőmotor fordulatszámát egy Faktor "i" szerint és egyúttal megnöveli a tengely forgatónyomatékát.

A hajtómű maga egy tetővel ellátott cink-nyomásos-öntvény házban található. Jó minőségű, zsírba ágyazott fogaskerék és mindkét oldalán szinterezett fémbe helyezett hajtótengely teszi teljessé az egyszerű de egyben robusztus konstrukciót.

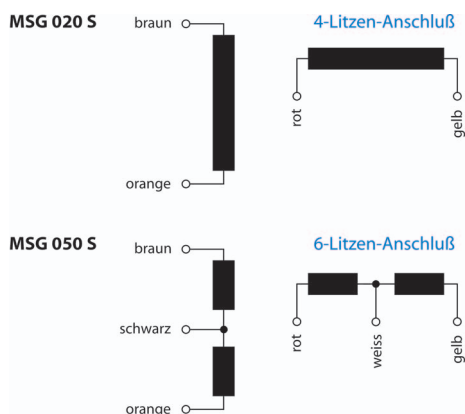
Alkalmazási terület:

- Vezérelt szíjhajtások
- Körasztalok
- Automata hajtások

Technikai adatok

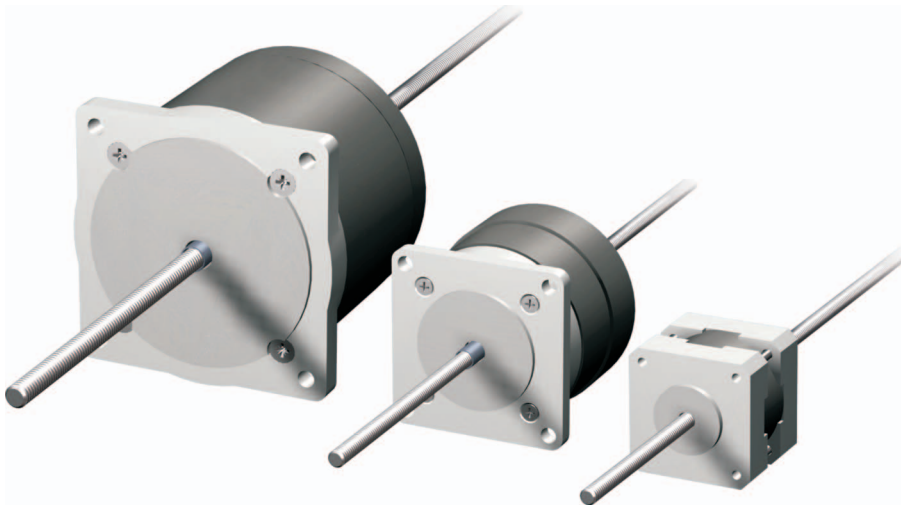
Megnevezés	Cikkszám.	Cikkszám. 2. tengelyvéggel	szertelt léptetőmotor	Áttétel i	Névl-/csúcsnyomaték Nm	Öntékezés Nm	Axiális terhelés Húzó N	Axiális terhelés Nyomó N	Radiális terhelés N
MSG 020 S	470010 0480	470010 1480	MS 045 HT	62:1	2 / 9	7	10	15	40
MSG 050 S	470010 0520	470010 1520	MS 058 HT	69:1	5 / 25	15	10	15	40

Csatlakozási vázlat



Lineármotor

MS 015/028/130 L



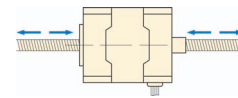
MS 130 L

MS 028 L

MS 015 L

A lineáris mozgás eléréséhez a tengely csavarodását meg kell akadályozni. Ügyeljen arra, hogy semmilyen oldalirányú erő a tengelyre nem hathat.

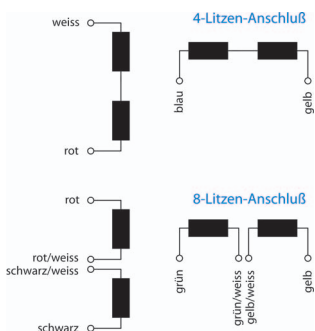
- A löket a golyósorsó hosszától függ
- Önfékező (nincs fék nyugalmi állapotban)
- Mikrolépés-vezérlés
0,001 mm / lépés lehetséges
- axiális játék
(ISO DIN 13 - Tolerancia 6G)



Technikai adatok

Megnevezés	Cikkszám.	Tolóerő N	Felbontás mm/lépés	Előtolás mm/s	Tekercsáram A	Tekercsellenállás Ohm	Karima mérete mm	Beépítési hossz mm	Belső menet*	Súly kg
MS 015 L	473341	50	0,005	30	1,2	2,8	40	33	M6 x 1	0,2
MS 028 L	473351	80	0,005	30	1,4	2,6	56,4	38,5	M6 x 1	0,38
MS 130 L	473381	200	0,00625	35	4,5	0,34	86	62	M8 x 1,25	1,45

Csatlakozási vázlat

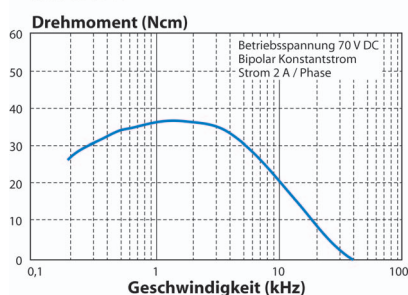


Tengely a Lineármotorhoz

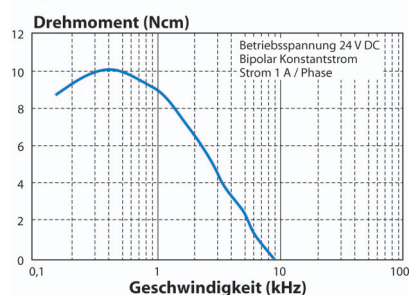
Cikkszám.	Emelkedés	Hossz mm	Motor
473 390 9603	M6 x 1	300	MS 015/028 L
473 390 9803	M8 x 1	300	MS 130 L

Nyomatékgörbe

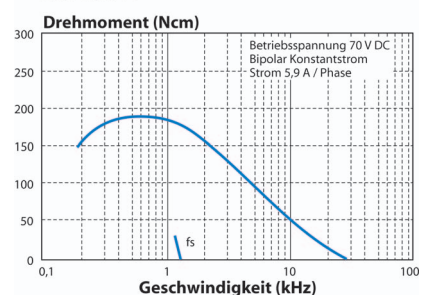
MS 028 L



MS 015 L

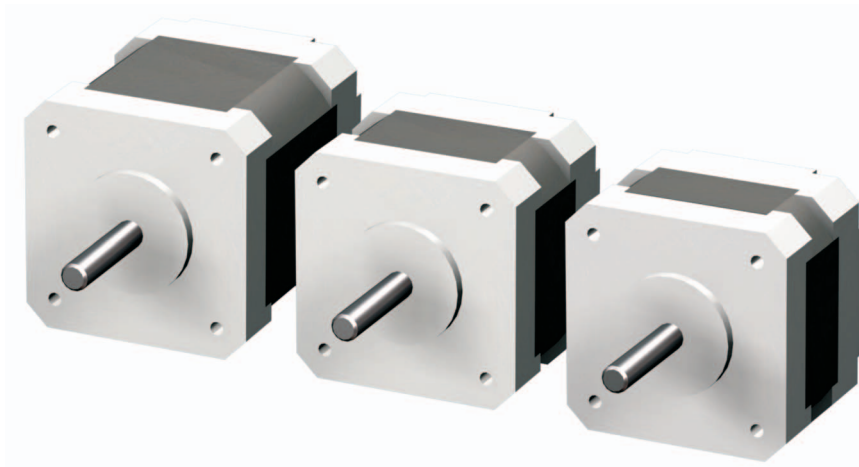


MS 130 L



Nagy-Nyomatékú-Léptetőmotor

MS 019/032/045 HT



MS 045 HT

MS 032 HT

MS 019 HT

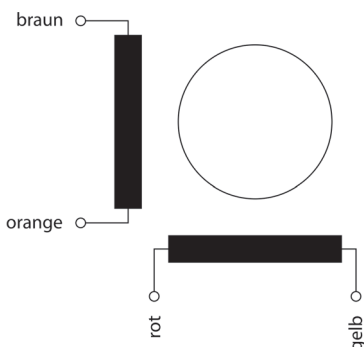
Jellemzők

- Lépésszög 1,8°, jó felbontás a mikrolépés miatt
- Magas nyomaték a ritkföldfém-mágnes révén
- Pozicionálóvezérlésre optimált
- A forgatónyomaték és a méret viszonya optimált
- 6/8-vezeték-csatlakozás az unipoláris és bipoláris üzemhez
- Kis, nem kumulatív lépésszöghiba
- 2. tengelyvég HP-Encoder opcionális beépítéséhez

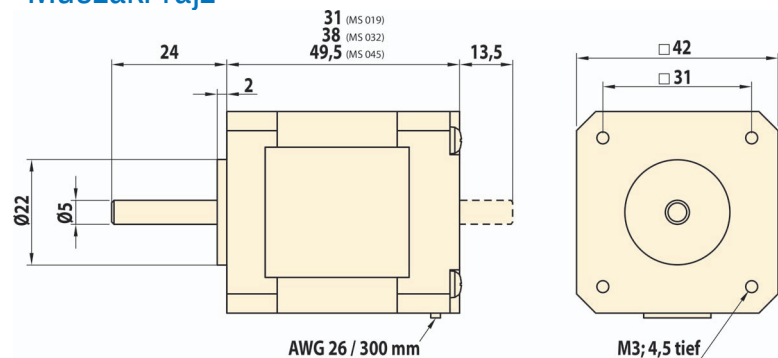
Technikai adatok

Megnevezés	Cikkszám.*	Tartónyomaték Unipoláris / Bipolár Nm.	Tekercsáram fázisonként (unipoláris) A	Tekercsfeszültség fázisonként V	Tekercsinduktivitás fázisonként mH	Lépésszög °	Csatlakozó-vezeték	Súly kg	Karima mérete mm	Beépítési hossz (tengely nélkül) mm	Ø / Tengelyhossz A-oldal mm	Ø / Tengelyhossz B-oldal mm
MS 019 HT	470420	- / 0,19	1,4	2,5	3,6	1,8	4	0,2	42	31	5 / 24	5 / 13,5
MS 032 HT	470450	- / 0,32	1,8	2,0	1,85	1,8	4	0,27		38		
MS 045 HT	470480	- / 0,45	1,8	3,2	5,4	1,8	4	0,37		49,5		

Csatlakozási vázlat

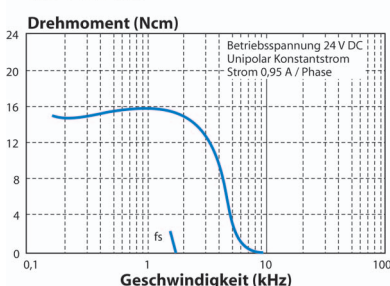


Műszaki rajz

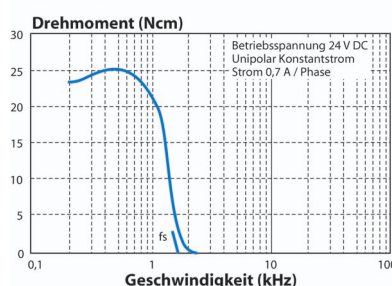


Nyomatékgörbe

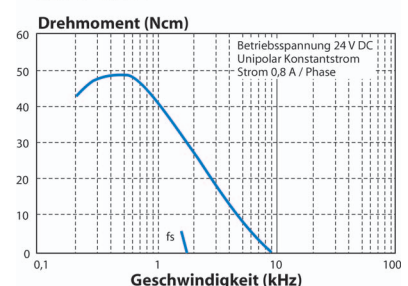
MS 019 HT



MS 032 HT

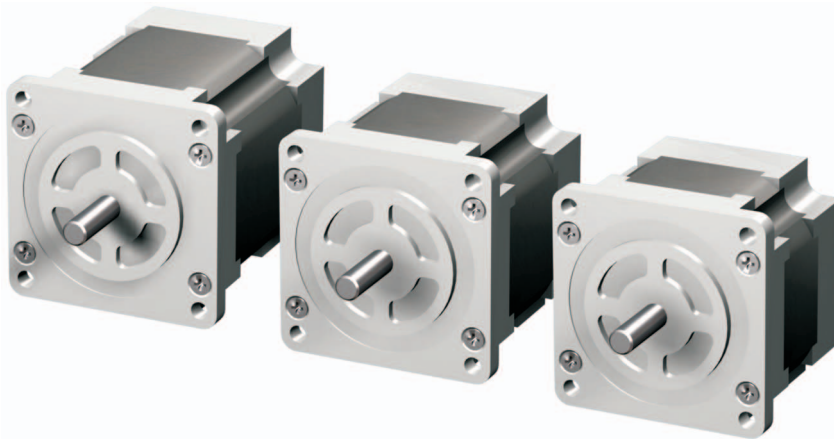


MS 045 HT



Nagy-Nyomatékú-Léptetőmotor

MS 058/135/200 HT



MS 058 HT

MS 135 HT

MS 200 HT

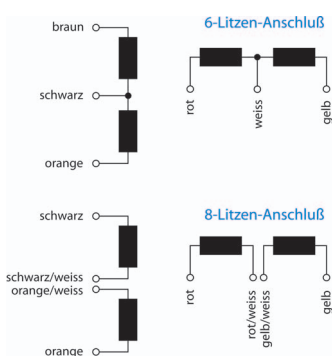
Jellemzők

- Lépcsőszög 1,8°, jó felbontás a mikrolépés miatt
 - Magas nyomaték a ritkföldfém-mágnes révén
 - Pozicionálóvezérlésre optimált
- A forgatónyomaték és a méret viszonya optimált
- 6/8-vezeték-csatlakozás az unipoláris és bipoláris üzemhez
 - Kis, nem kumulatív lépésszöghiba
 - 2. tengelyvég HP-Encoder opcionális beépítéséhez

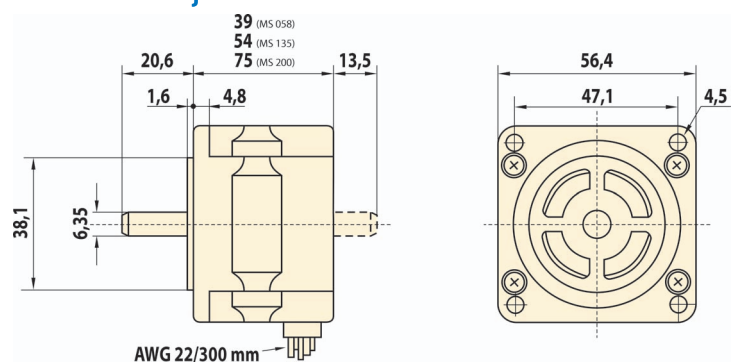
Technikai adatok

Megnevezés	Cikkszám.*	Tartónyomaték Unipoláris / Bipolár Nm.	Tekercsáram fázisonként (unipoláris) A	Tekercsfeszültség fázisonként V	Tekercsinduktivitás fázisonként mH	Lépcsőszög °	Csatlakozó-vezeték	Súly kg	Karima mérete mm	Beépítési hossz (tengely nélkül) mm	Ø / Tengelyhossz A-oldal mm	Ø / Tengelyhossz B-oldal mm
MS 058 HT	470520	0,42 / 0,58	2,6	1,8	1,6	1,8	8	0,4	56,4	39	6,35 / 20,6	6,35 / 13,5
MS 135 HT	470550	0,97 / 1,35	3,6	1,5	1,8	1,8	8	0,6		54		
MS 200 HT	470580	1,43 / 2	2,85	1,7	3,1	1,8	8	0,97		75		

Csatlakozási vázlat

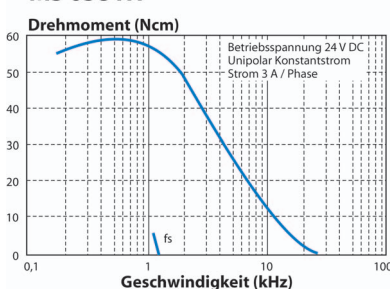


Műszaki rajz

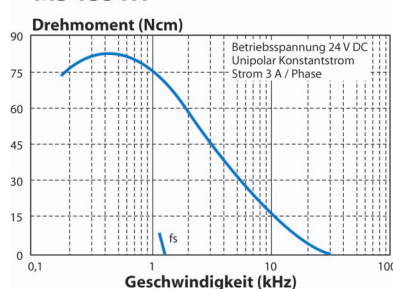


Nyomatékgörbe

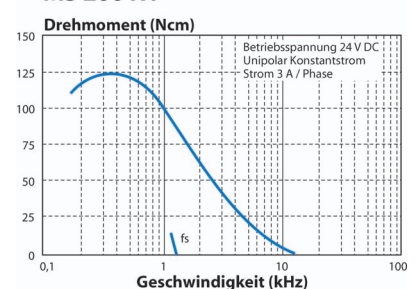
MS 058 HT



MS 135 HT

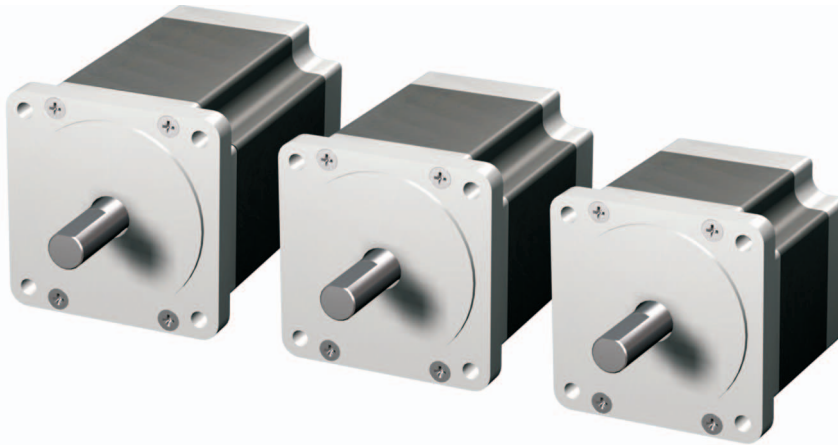


MS 200 HT



Nagy-Nyomatékú-Léptetőmotor

MS 300/600/900 HT



MS 900 HT

MS 600 HT

MS 300 HT

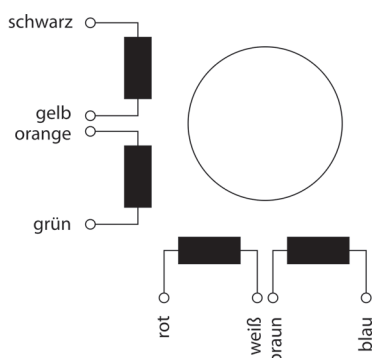
Jellemzők

- Lépésszög 1,8°, jó felbontás a mikrolépés miatt
 - Magas nyomaték a ritkföldfém-mágnes révén
 - Pozicionálóvezérlésre optimált
- A forgatónyomaték és a méret viszonya optimált
- 6/8-vezeték-csatlakozás az unipoláris és bipoláris üzemhez
 - Kis, nem kumulatív lépésszöghiba
 - 2. tengelyvég HP-Encoder opcionális beépítéséhez

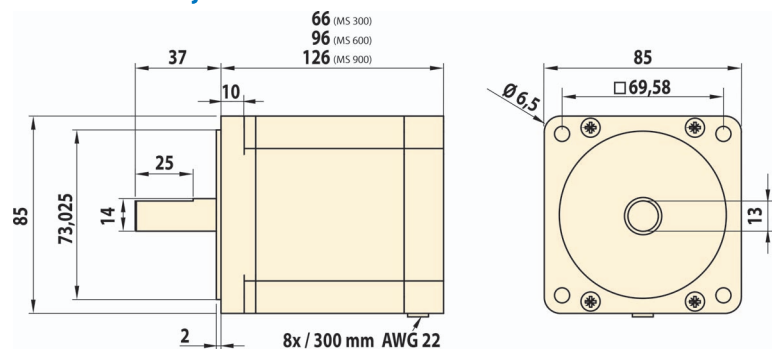
Technikai adatok

Megnevezés	Cikkszám.*	Tartónyomaték Unipoláris / Bipolár Nm.	Tekercsáram fázisonként (unipoláris) A	Tekercsfeszültség fázisonként V	Tekercs-induktivitás fázisonként mH	Lépésszög °	Csatlakozó-vezeték	Súly kg	Karima mérete mm	Beépítési hossz (tengely nélkül) mm	Ø / Tengelyhossz A-oldal mm	Ø / Tengelyhossz B-oldal mm
MS 300 HT	470820	2,15 / 3,01	4,5	2	1,5	1,8	8	1,7	85	66	14 / 37	-
MS 600 HT	470850	4,31 / 6	4,5	2,8	2,5	1,8	8	2,8		96		
MS 900 HT	470880	6,47 / 9	4	3,8	4,2	1,8	8	3,8		126		

Csatlakozási vázlat

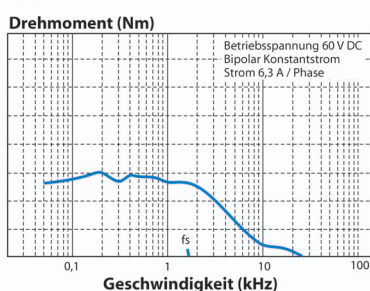


Műszaki rajz

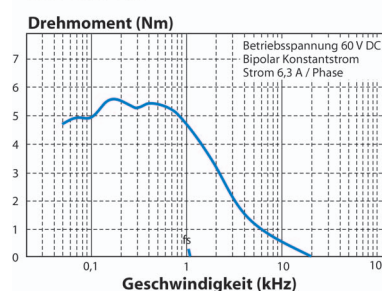


Nyomatékgörbe

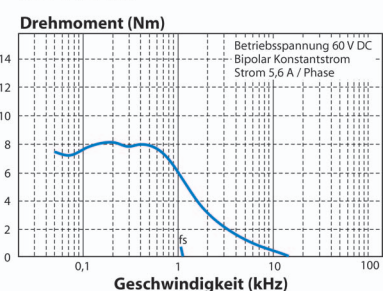
MS 300 HT



MS 600 HT



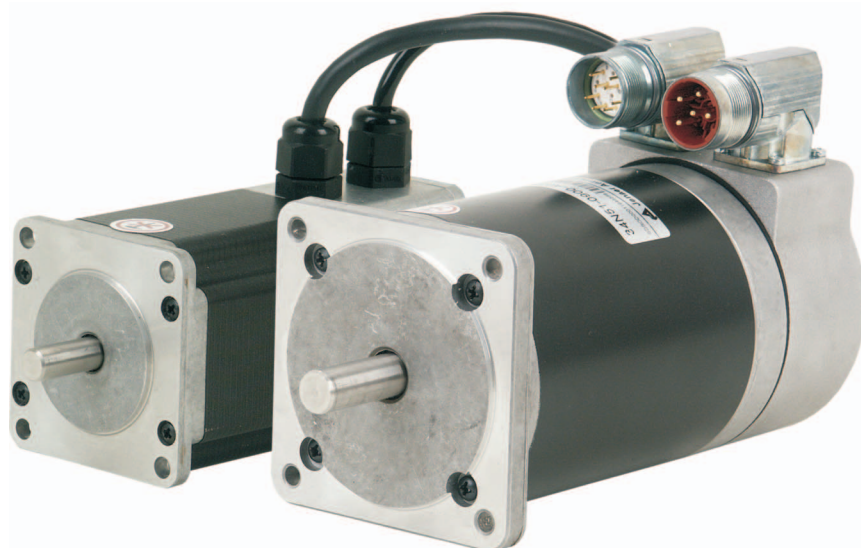
MS 900 HT



Szervo-léptető

MS-J

Kétfázisú-Léptetőmotor integrált mérőrendszerrel



Jellemzők

- Kétfázisú-Léptetőmotor, lépésszög 1.8°
- Az optimált motorfelépítés révén a motorvolumen jobban idomul a nyomatékhoz
- Forgatónyomaték tartománya 0,8Nm-től 20Nm-ig
- Bipolár üzemmód (4-vezeték)
- Kialakítás NEMA-Standard szerint
- Integrált Inkrementáli jeladó
- 2000 Inkremente/ fordulát
- Opció fék

Technikai adatok

Motor típus	MS 045-J	MS 100-J	MS 180-J	MS 220-J	MS 400-J	MS 600-J	MS 1100-J
Fázisáram (A)	5,6	5,6	6,5		6,0		
Tekercs-ellenállás (Ohm)	0,28	0,41	0,29		0,75		
Tekercs-induktivitás (mH)	0,30	0,54	0,8		3,5		
Nyugalmi-nyomaték (Nm)	0,45	1,0	1,8	2,37	4,0	6,27	13,0
Max. Pufferfeszültség (Zwischenkreisspg) (V)	60	60	60	120	120	120	150
Rotortehetlenség (kg cm ²)	0,0077	0,002	0,034		0,12	0,18	0,56
Maradó nyomaték (Nm)	0,02	0,04	0,07		0,13		

Encoder							
Táp feszültség	+5V (10%), 100mA						
Inkrement/Fordulat	2000						
Kimeneti jel	RS 422 (A, /A, B, /B, N, /N)						

Méret							
Karima mérete (mm)	57,2	57,2	57,2	86	86	86	110
Beépítési hossz (mm)	61	88	111	105	105	161	135
Tengelyátmérő (mm)	8,0	8,0	8,0	12	12	12	19

Axiális Terhelés (Nm)	80	80	80	130	130	130	560
Radiális Terhelés (Nm)	100	100	100	180	180		
Súly (kg)	0,5	0,8	1,4	2,4	2,8	3,6	5,0
Cikkszám	4705200290	4705500290	4705800290	4708200290	4708300290	478500290	4709200290

Servo-léptető

MS-J

Műszaki rajz

