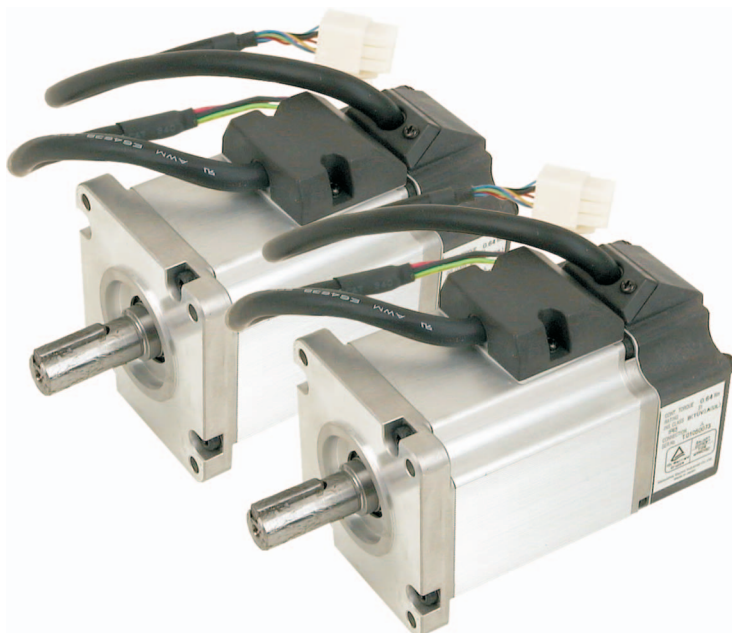


## EC-Szervomotor

## MD 030/050/100



## Jellemzők

- Szénkefe nélküli szervomotorok (6-Pólusú)
- Nagyon jó teljesítmény-/méret viszony
- csekély tehetetlenségi nyomaték
- Encoder 2500 Impulzus/fordulat, RS 422

## Technikai adatok

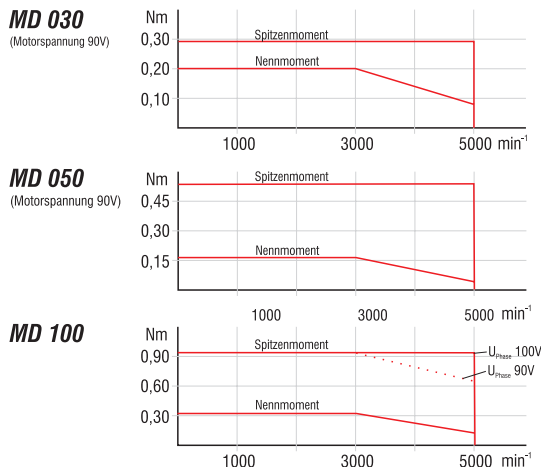
	MD 030	MD 050	MD 100
Cikkszám	474410 0200	474420 0200	474430 0200
Cikkszám (fékkel)	474410 0201	474420 0201	474430 0201
Névleges teljesítmény W	30	50	100
Névleges feszültség V	100	100	100
Névleges- / csúcscsáram A	1,0 / 4,3	1,0 / 4,3	1,6 / 6,9
Névleges / csúcscnyomaték Nm	0,095 / 0,28	0,16 / 0,48	0,32 / 0,95
Névleges fordulatszám min <sup>-1</sup>	3000	3000	3000
Feszültségállandó 10V / min <sup>-1</sup>	3,63	5,66	7,35
Forg.nyomaték állandó Nm / A	0,103	0,16	0,21
Tekercsellenállás Ohm	3,50	3,70	2,90
Tekercs-induktivitás mH	2,40	2,80	2,30
Teljesítményráta kW / s	5,8 (4,6)	9,9 (8,3)	23,4 (21,4)
max. Fordulatszám min <sup>-1</sup>	5000	5000	5000
Rotor terhelhetőség 10 kg / m <sup>2</sup>	0,016 (0,020)	0,025 (0,030)	0,044 (0,048)
elektr. Időállandó ms	0,69	0,76	0,79
mech. Időállandó ms	1,5	1,1	0,86
Radiális terhelés (bei 10 mm) N	49,0	68,6	68,6
Tengelyterhelésaxial N	29,4	58,8	58,8
Súly kg	0,3 (0,5)	0,4 (0,6)	0,5 (0,7)
Védelmi osztály	IP 55		
Környezeti hőmérséklet °C	0 °C... + 40 °C		

A zárójeles értékek fékkel ellátott motorra vonatkoznak

# EC-Szervomotor

# MD 030/050/100

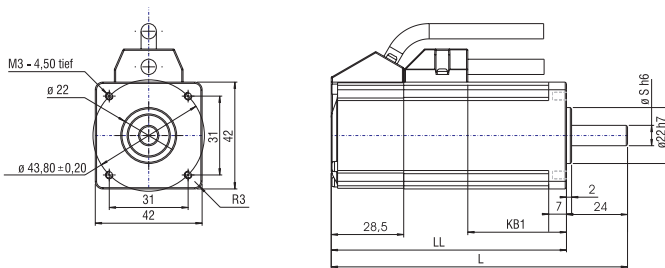
## Nyomatékgörbe



## Csatlakozás kiosztása

Motor	szín	Fázis	szám	Modul
	piros	Fázis U	1	AMP Modu (2x2) (Felvevőház 172330-1)
	fehér	Fázis V	2	
	fekete	Fázis W	3	
	sárga / zöld	Motorház	--	
Encoder	szín	jel	szám	Modul
	fehér	+5V	13	AMP Mini-Universal (3x5) (Felvevőház 172334-1)
	fekete	Gnd	14	
	piros	Fázis A	1	
	rozsa	Fázis /A	2	
	zöld	Fázis B	3	
	kék	Fázis /B	4	
	sárga	Fázis Z	5	
	narancs	Fázis /Z	6	
	világoskék	Rx +	11	
	ibolya	Rx -	12	
	kábel árnyékoló		15	

## Műszaki rajz

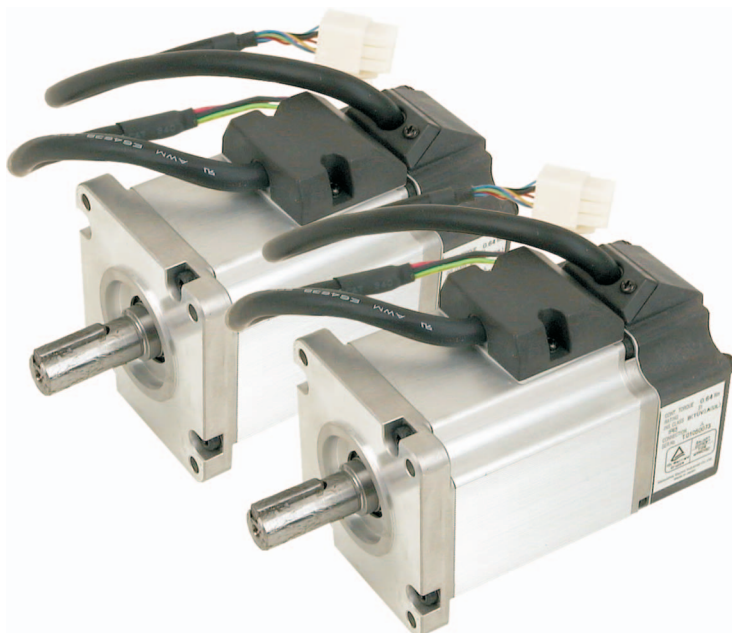


	L	LL	KB 1	S
MD 030	91,5 (123,0)	67,5 (99,0)	13,8	7,0
MD 050	99,5 (131,0)	75,5 (107,0)	21,8	8,0
MD 100	116,5 (148,0)	92,5 (124,0)	38,8	8,0

A zárójeles értékek fékkel ellátott motorra vonatkoznak

# EC-Szervomotor

# MD 200 / 400



## Jellemzők

- Szénkefe nélküli szervomotorok (6-Pólusú)
- Nagyon jó teljesítmény-/méret viszony
- csekély tehetetlenségi nyomaték
- Encoder 2500 Impulzus/fordulat, RS 422

## Technikai adatok

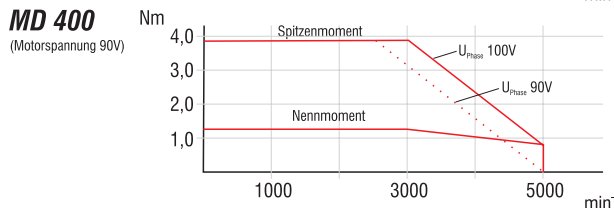
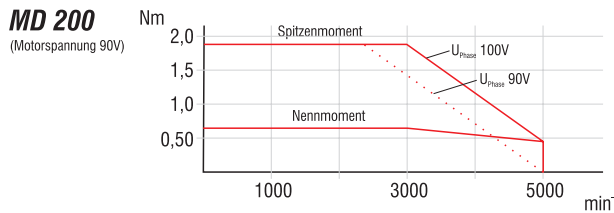
	MD 200	MD 400
Cikkszám	474510 0200	474520 0200
Cikkszám (fékkel)	474510 0201	474520 0201
Névleges teljesítmény W	200	400
Névleges feszültség V	100	100
Névleges / csúcsáram A	2,5 / 10,5	4,4 / 18,6
Névleges / csúcsnyomaték Nm	0,64 / 1,91	1,3 / 3,8
Névleges fordulatszám min <sup>-1</sup>	3000	3000
Feszültségállandó 10V / min <sup>-1</sup>	9,40	10,6
Forg.Nyomaték állandó Nm / A	0,27	0,30
Tekercsellenállás Ohm	1,20	0,58
Tekercs-induktivitás mH	3,80	2,04
Teljesítményráta kW / s	41,4 (31,9)	97,4 (82,8)
max. Fordulatszám min <sup>-1</sup>	5000	4500
Rotor terhelhetőség 10 kg / m <sup>2</sup>	0,1 (0,13)	0,17 (0,20)
elektr. Időállandó ms	3,5	6,2
mech. Időállandó ms	0,31	0,37
Radiális terhelés (10 mm) N	245,0	245,0
Tengelyterhelésaxial N	98,0	98,8
Súly kg	0,96 (1,36)	1,5 (1,9)
Védelmi osztály	IP 55	
Környezeti hőmérséklet °C	0 °C... + 40 °C	

A zárójeles értékek fékkel ellátott motorra vonatkoznak

# EC-Szervomotor

# MD 200 / 400

## Nyomatékgörbe

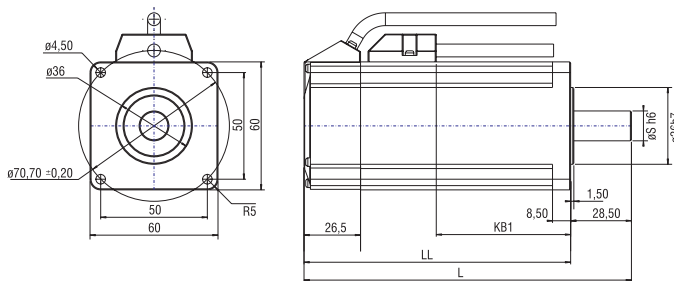


## Csatlakozás kiosztása

Motor	szín	Fázis	U	AMP Modu (2x2) (Felvőház 172330-1)
	piros	Fázis U	1	
	fehér	Fázis V	2	
	fekete	Fázis W	3	
	sárga / zöld	Motorház	--	

Encoder	szín	jel	U	AMP Mini-Universal (3x5) (Felvőház 172334-1)
	fehér	+5V	13	
	fekete	Gnd	14	
	piros	Fázis A	1	
	rozsa	Fázis /A	2	
	zöld	Fázis B	3	
	kék	Fázis /B	4	
	sárga	Fázis Z	5	
	narancs	Fázis /Z	6	
	világoskék	Rx+	11	
	ibolya	Rx-	12	
	kábel árnyékoló		15	

## Műszaki rajz

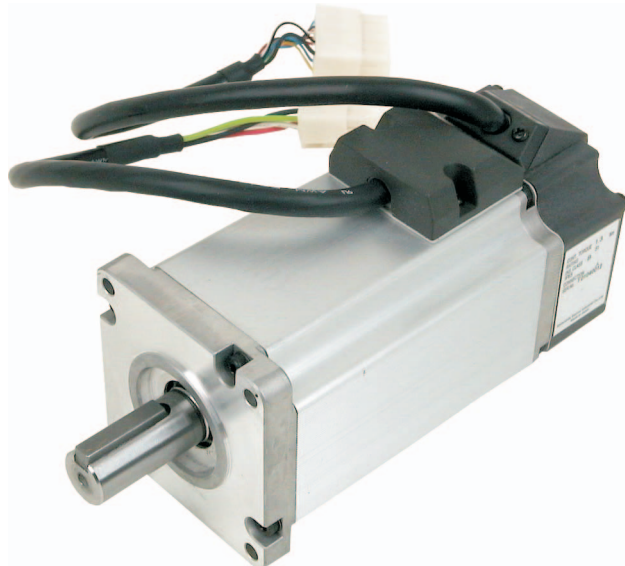


	L	LL	KB 1	S
MD 200	126,0 (159,0)	97,5 (130,5)	35,5	11,0
MD 400	153,5 (186,5)	125,5 (158,0)	63,0	14,0

A zárójeles értékek fékkel ellátott motorra vonatkoznak

## EC-Szervomotor

## MD 750



## Jellemzők

- Szénkefe nélküli szervomotorok (6-Pólusú)
- Nagyon jó teljesítmény-/méret viszony
- csekély tehetetlenségi nyomaték
- Encoder 2500 Impulzus/fordulat, RS 422

## Technikai adatok

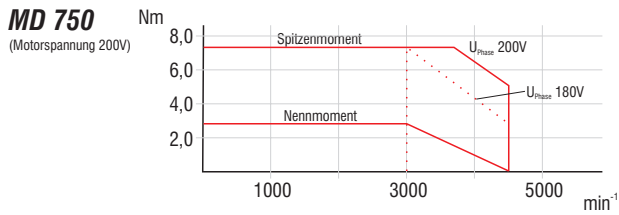
		MD 750
Cikkszám		474810 0200
Cikkszám (fékkel)		474810 0201
Névleges teljesítmény	W	750
Névleges feszültség	V	200
Névleges / csúcsáram	A	4,3 / 18,3
Névleges / csúcsnyomaték	Nm	2,4 / 7,1
Névleges fordulatszám	min <sup>-1</sup>	3000
Feszültségállandó	10V / min <sup>-1</sup>	--
Forg.Nyomaték állandó	Nm / A	0,61
Tekercsellenállás	Ohm	0,71
Tekercs-induktivitás	mH	4,40
Teljesítményráta	kW / s	86,4 (77,2)
max. Fordulatszám	min <sup>-1</sup>	4500
Rotor terhelhetőség	10 kg / m <sup>2</sup>	0,67 (0,75)
elektr. Időállandó	ms	6,2
mech. Időállandó	ms	0,37
Radiális terhelés (10 mm)	N	392
Tengelyterhelés axiális	N	147,0
Súly	kg	3,1 (3,8)
Védelmi osztály		IP 55
Környezeti hőmérséklet	°C	0 °C... + 40 °C

A zárójeles értékek fékkel ellátott motorra vonatkoznak

# EC-Szervomotor

# MD 750

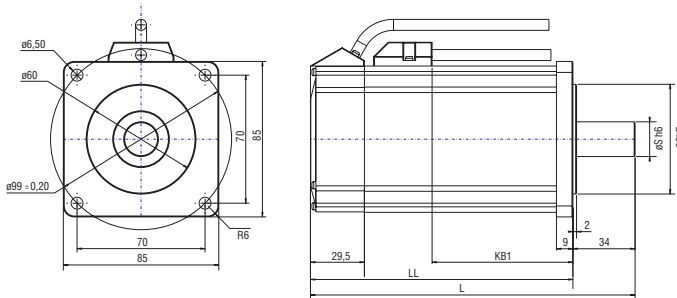
## Nyomatékgörbe



## Csatlakozás kiosztása

Motor	szín	Fázis	szám	Modul
	piros	Fázis U	1	AMP Modu (2x2) (Felvetház 172330-1)
	fehér	Fázis V	2	
	fekete	Fázis W	3	
	sárga / zöld	Motorház	--	
Encoder	szín	jel	szám	Modul
	fehér	+5V	13	AMP Mini-Universal (3x6) (Felvetház 172334-1)
	fehér	Gnd	14	
	piros	Fázis A	1	
	rozsa	Fázis /A	2	
	zöld	Fázis B	3	
	kék	Fázis /B	4	
	sárga	Fázis Z	5	
	narancs	Fázis /Z	6	
	világoskék	Rx+	11	
	ibolya	Rx-	12	
	kábel árnyékoló		15	

## Műszaki rajz



	L	LL	KB 1	S
MD 750	177,5 (211,5)	143,5 (177,5)	77,0	19,0

A zárójeles értékek fékkel ellátott motorra vonatkoznak