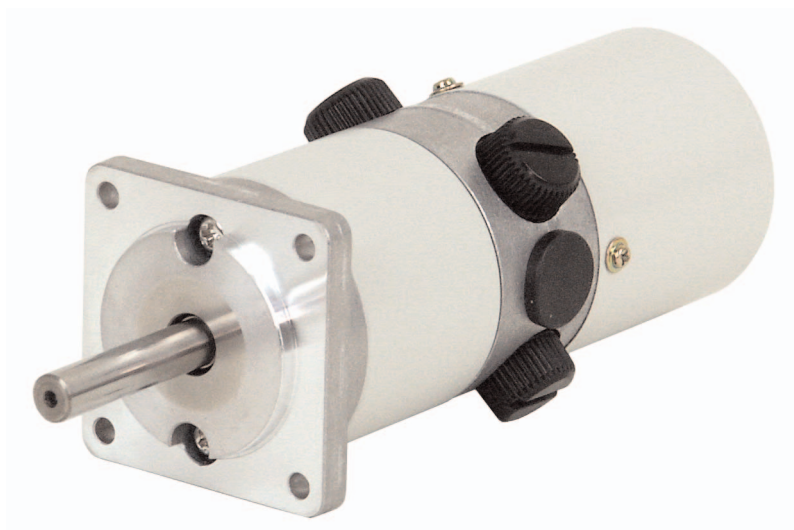


## DC-Szervomotor

## MV 030 / 030Z



## Jellemzők

- Szénkefés DC- szervomotorok
- Alacsony Ohmértékű tekercselés
- 4-szénkefe, élettartam ca. 3000 óra
- Encoder 1000 impulzus/fordulat, RS 422

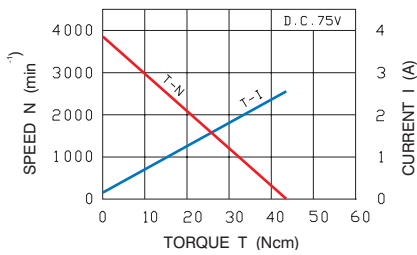
## Technikai adatok

	MV 030	MV 030Z
Cikkszám	471000	471001
Névleges teljesítmény	W	30
Nenn-/ Maximaldrehzahl	min <sup>-1</sup>	3000 / 4000
Névleges / csúcsnyomaték	Ncm	10 / 53
Névleges ellenállás	Ohm	1,0
Névleges / csúcsáram	A	0,8 / 3,4
Forg.Nyomaték állandó	Nm / A	16,0
EMK-Konstante	V / 1000 min <sup>-1</sup>	16,1
Armaturainduktivitás	mH	6,3
Rotor terhelhetőség	10 kg / cm <sup>2</sup>	0,05
mech. Időállandóms		4,6
elektr. Időállandóms		0,29
max. Axiális terhelés	N	19,6
max. Radiális terhelés	N	58,8
Súly	kg	0,45
ISO Osztály / Védelmi osztály		B (130°) / IP 40
Környezeti hőmérséklet		0° C... +40° C
Isolációs ellenállás		10 MΩhm / 500 VDC
TápfeszültségEncoder		5 VDC (+/-5%) / 200 mA
Felbontás		1000 Inkr. / Umdr.
Jelkimenet		Rechteck (max. 70 kHz), RS 422
Kimeneti feszültség		V <sub>low</sub> 0V, V <sub>high</sub> + 2,5 V

# DC-Szervomotor

# MV 030 / 030Z

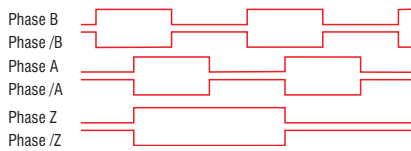
## Jelleggörbe



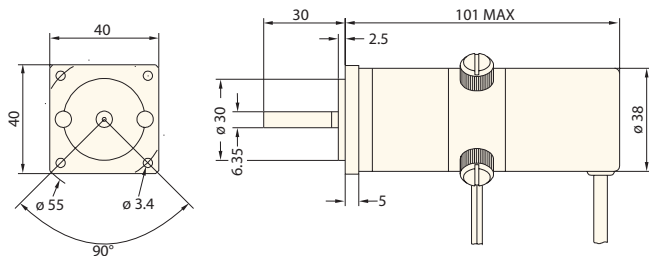
## Csatlakozás kiosztása

Motor	fekete	-
	piros	+
Encoder	piros / fekete	Gnd
	piros	+ 5 VDC
	kék	Fázis A
	kék / fekete	Fázis /A
	sárga	Fázis B
	sárga / fekete	Fázis /B
	zöld	Fázis Z
zöld / fekete	Fázis /Z	

## Encoderkimenet



## Műszaki rajz



Fogazás (Typ MV-030Z)

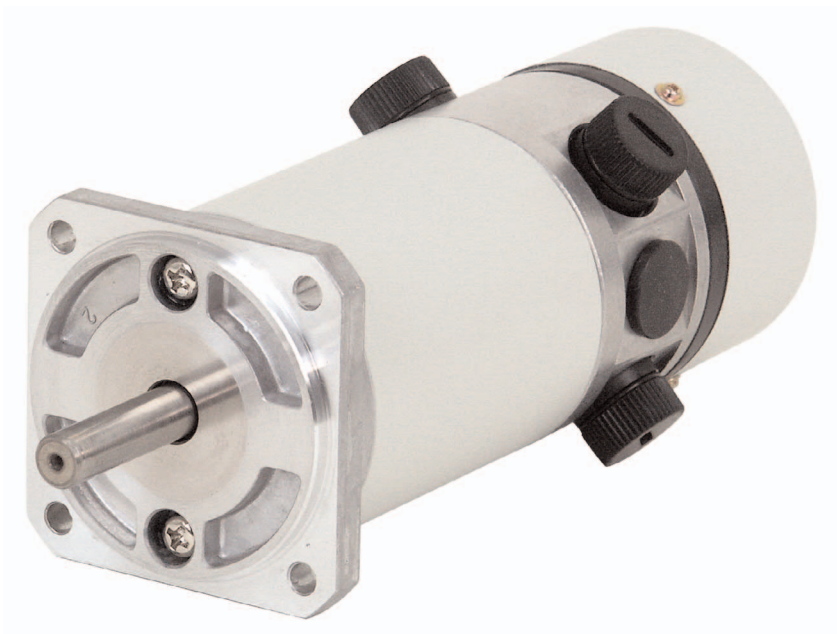
Típus M

Osztás 2.032 mm = 0,080 inch

Fogsám  $z = 10$

## DC-Szervomotor

## MV 120 / 120Z



## Jellemzők

- Szénkefés DC- szervomotorok
- Alacsony Ohmértékű tekercselés
- 4-szénkefe, élettartam ca. 3000 óra
- Encoder 1000 impulzus/fordulat, RS 422

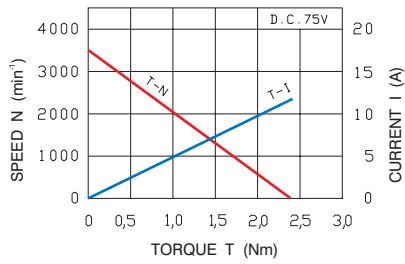
## Technikai adatok

	MV 120	MV 120Z
Cikkszám	471002	471003
Névleges teljesítmény	W	120
Nenn-/ Maximaldrehzahl	min <sup>-1</sup>	3000 / 4000
Névleges / csúcsnyomaték	Ncm	38 / 220
Névleges ellenállás	Ohm	3,0 - 4,5
Névleges / csúcsáram	A	2,8 / 13
Forg.Nyomaték állandó	Nm / A	17,3
EMK-Konstante	V / 1000 min <sup>-1</sup>	17,8
Armaturainduktivitás	mH	2,2
Rotor terhelhetőség	10 kg / cm <sup>2</sup>	0,35
mech. Időállandó	ms	4,5
elektr. Időállandó	ms	0,59
max. Axiális terhelés	N	39,2
max. Radiális terhelés	N	88,3
Súly	kg	1,4
ISO Osztály / Védelmi osztály		B (130°) / IP 40
Környezeti hőmérséklet		0° C... +40° C
Isolációs ellenállás		10 MΩ / 500 VDC
Tápfeszültség/Encoder		5 VDC (+-5%) / 200 mA
Felbontás		1000 Inkr. / Umdr.
Jelkimenet		Rechteck (max. 70 kHz), RS 422
Kimeneti feszültség		V <sub>low</sub> 0V, V <sub>high</sub> + 2,5 V

# DC-Szervomotor

# MV 120 / 120Z

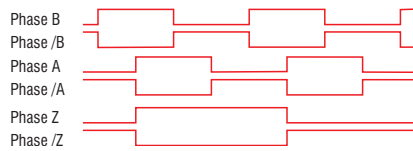
## Jelleggörbe



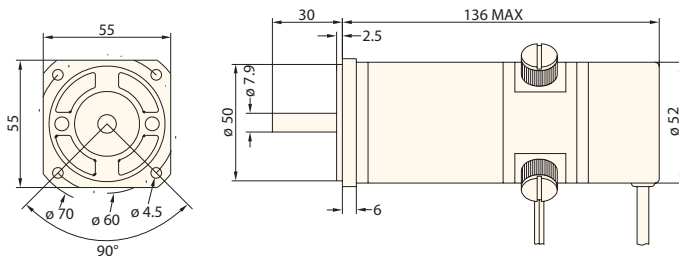
## Csatlakozás kiosztása

Motor	fekete	-
	piros	+
Encoder	piros / fekete	Gnd
	piros	+ 5 VDC
	kék	Fázis A
	kék / fekete	Fázis /A
	sárga	Fázis B
	sárga / fekete	Fázis /B
	zöld	Fázis Z
zöld / fekete	Fázis /Z	

## Encoderkimenet



## Műszaki rajz



### Fogazás (Typ MV-120Z)

Típus M

Osztás 2.032 mm = 0,080 inch

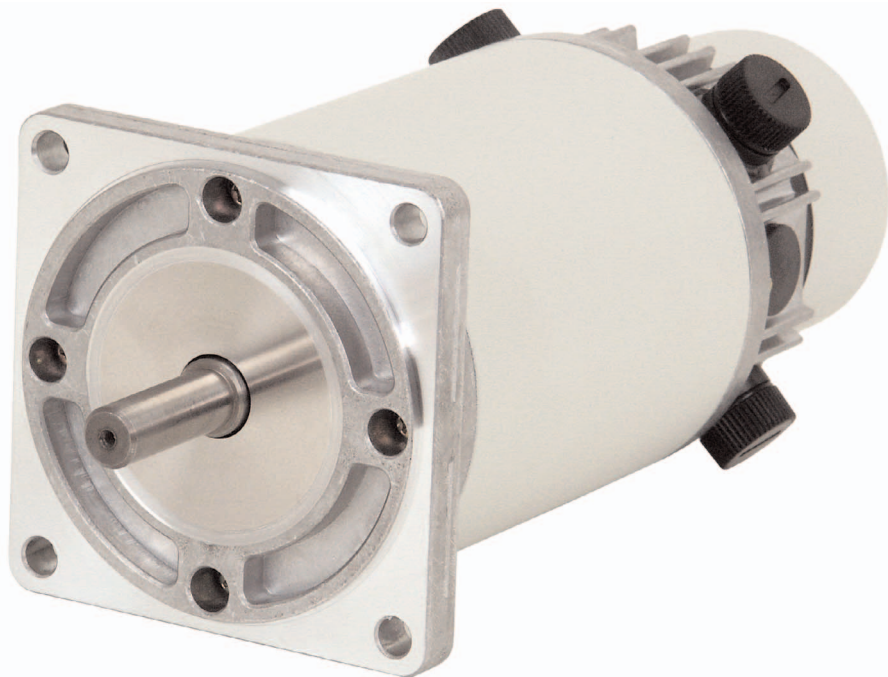
Fogsám  $z = 13$

## DC-Szervomotor

## MV 330

## Jellemzők

- Szénkefés DC- szervomotorok
- Alacsony Ohmértékű tekercselés
- 4-szénkefe, élettartam ca. 3000 óra
- Encoder 1000 impulzus/fordulat, RS 422



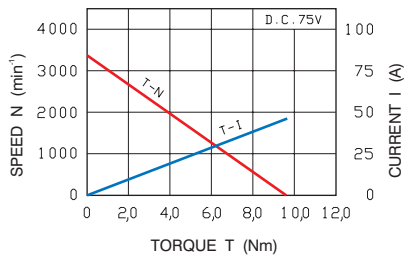
## Technikai adatok

		MV 330
Cikkszám		471004
Névleges teljesítmény	W	330
Nenn-/ Maximaldrehzahl	min <sup>-1</sup>	3300 / 4000
Névleges / csúcsnyomaték	Ncm	100 / 539
Névleges ellenállás	Ohm	0,9
Névleges / csúcsáram	A	6,5 / 30
Forg.Nyomaték állandó	Nm / A	18,1
EMK-Konstante	V / 1000 min <sup>-1</sup>	18,6
Armaturainduktivitás	mH	0,8
Rotor terhelhetőség	10 kg / cm <sup>2</sup>	2,51
mech. Időállandó	ms	7,4
elektr. Időállandó	ms	0,84
max. Axiális terhelés	N	40
max. Radiális terhelés	N	150
Súly	kg	3,1
ISO Osztály / Védelmi osztály		B (130°) / IP 40
Környezeti hőmérséklet		0° C... +40° C
Isolációs ellenállás		10 MOhm / 500 VDC
Tápfeszültség Encoder		5 VDC (+/-5%) / 200 mA
Felbontás		1000 Inkr. / Umdr.
Jelkimenet		Rechteck (max. 70 kHz), RS 422
Kimeneti feszültség		V <sub>low</sub> 0V, V <sub>high</sub> + 2,5 V

# DC-Szervomotor

# MV 330

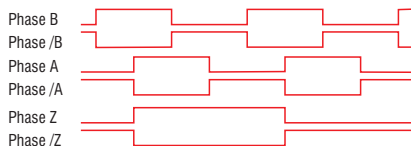
## Jelleggörbe



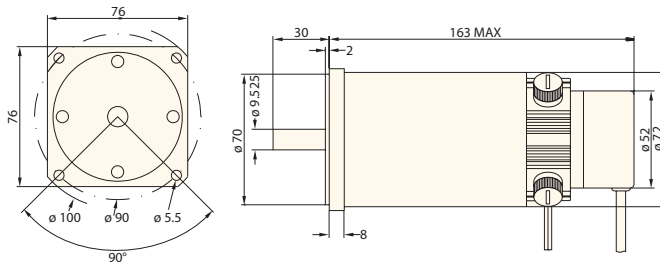
## Csatlakozás kiosztása

Motor	fekete	-
	piros	+
Encoder	piros / fekete	Gnd
	piros	+ 5 VDC
	kék	Fázis A
	kék / fekete	Fázis /A
	sárga	Fázis B
	sárga / fekete	Fázis /B
	zöld	Fázis Z
zöld / fekete	Fázis /Z	

## Encoderkimenet



## Műszaki rajz



## DC-Szervomotor

## MV 500



## Jellemzők

- Szénkefés DC- szervomotorok
- kis tehetetlenségi nyomaték
- 4-szénkefe, élettartam ca. 3000 óra
- Encoder 1000 impulzus/fordulat, RS 422

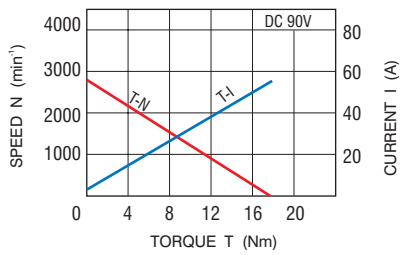
## Technikai adatok

		MV 500
Cikkszám		471005
Névleges teljesítmény	W	500
Nenn-/ Maximaldrehzahl	min <sup>-1</sup>	2500 / 3000
Névleges / csúcsnyomaték	Ncm	2,0 / 2,6
Névleges ellenállás	Ohm	0,71
Névleges / csúcsáram	A	6,6 / 19,8
Forg.Nyomaték állandó	Nm / A	0,335
EMK-Konstans	V / 1000 min <sup>-1</sup>	34,4
Armaturainduktivitás	mH	1,54
Rotor terhelhetőség	10 kg / cm <sup>2</sup>	54,05
mech. Időállandó	ms	3,55
elektr. Időállandó	ms	2,17
max. Axiális terhelés	N	--
max. Radiális terhelés	N	--
Súly	kg	4,55
ISO Osztály / Védelmi osztály		F / IP 50
Környezeti hőmérséklet		0° C... +40° C
Isolációs ellenállás		10 MOhm / 500 VDC
Tápfeszültség/Encoder		5 VDC (+/-5%) / 200 mA
Felbontás		1000 Inkr. / Umdr.
Jelkimenet		Rechteck (max. 70 kHz), RS 422
Kimeneti feszültség		V <sub>low</sub> 0V, V <sub>high</sub> + 2,5 V

# DC-Szervomotor

# MV 500

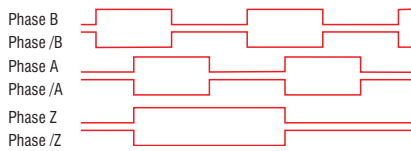
## Jelleggörbe



## Csatlakozás kiosztása

Motor	fekete	-
	piros	+
Encoder	piros / fekete	Gnd
	piros	+ 5 VDC
	kék	Fázis A
	kék / fekete	Fázis /A
	sárga	Fázis B
	sárga / fekete	Fázis /B
	zöld	Fázis Z
zöld / fekete	Fázis /Z	

## Encoderkimenet



## Műszaki rajz

