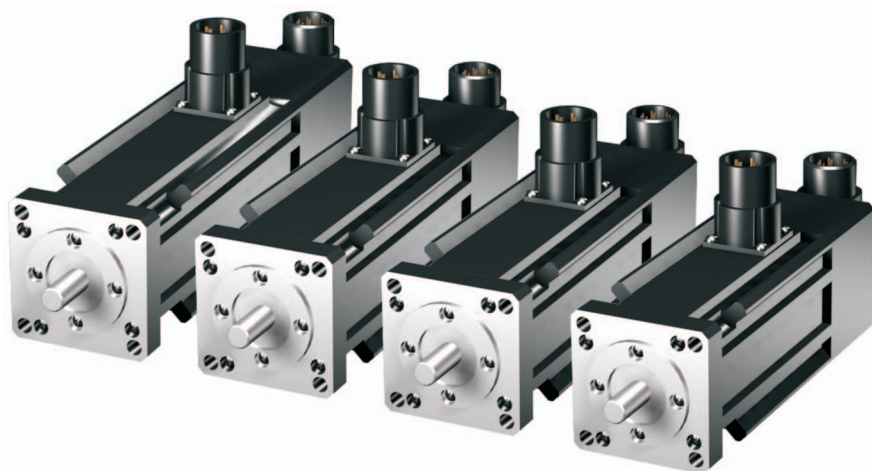


## AC-Szinkronmotor

MY 051/052/053/054



MY 054

MY 053

MY 052

MY 051

## Jellemzők

- Kefe nélküli, magas dinamikájú Pozicionáló-motor
- kompakt kialakítás a ritka-földfém mágnes révén
- kis tehetetlenségi nyomaték az optimális rotorkonstrukció révén
- jó szinkrontulajdonság a 6-polusú kiépítés révén
- Magas terhelhetőség (Impulzus-nyomaték 5-szörös névleges nyomatékig)
- integrált túlmelegedés elleni védelem PTC-Thermistorral
- Védelmi osztály IP 65 (Tengelynél IP 64)
- Nagy felbontóképességű Sin/Cos-jeladó mérőrendszerként
- Csatlakozás két körcsatlakozóval
- Opció: integrált fék Resolver

## Technikai adatok

		MY 051	MY 052	MY 053	MY 054
Cikkszám *		475510 1300	475520 1300	475530 1300	475540 1300
Nyugalmi forg.nyomaték Nm		0,34	0,50	0,65	1,0
Nyugalmi állandóáram A		1,2	1,5	2,0	3,2
Műszaki adatok	Forgatónyomaték Nm	0,32	0,48	0,6	0,8
	Névleges feszültség V	270 ... 350			
	Áram A	1,3	1,7	2,3	3,4
	Névleges fordulatszám min <sup>-1</sup>	6000			
	Teljesítmény W	200	300	375	500
	Feszültségállandó V / 1000	20			
	Tekerics-ellenállás Ohm	21	8,7	6,1	3,3
	Tekerics-induktivitás mH	9,9	5,4	3,9	2,7
Max.értékek	Forgatónyomaték Nm	1,7	2,5	3,2	5,0
	Áram A	10	12,8	15,3	24,0
	Fordulatszám min <sup>-1</sup>	9000			
Mechanika	Rotor tehetetl. nyom. kgcm <sup>2</sup>	0,17	0,24	0,31	0,45
	Tömeg kg	1,0	1,2	1,4	1,8

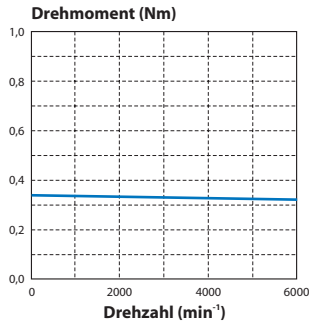
\* Szerelt féknél változik a Cikkszám utolsó számjegye 1-re

# AC-Szinkronmotor

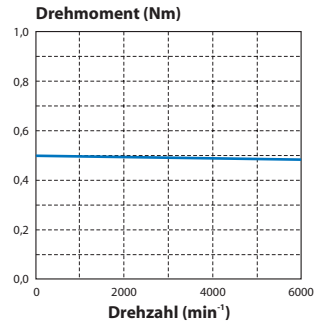
## MY 051/052/053/054

### Nyomatékgörbe

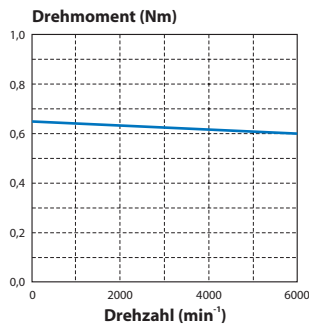
#### MY 051



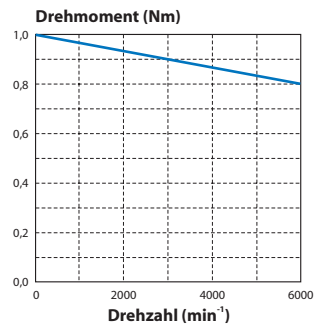
#### MY 052



#### MY 053

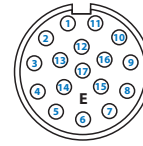


#### MY 054



### Csatlakozás kiosztása

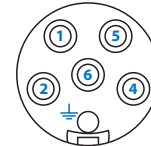
#### Mérőrendszer csatlakoztatása



Pin	Jel
1	A+
2	A-
3	R+
4	D-
5	C+
6	C+
7	0 V
8	Temp. +
9	Temp. -

Pin	Jel
10	+ 5 V
11	B +
12	B -
13	R -
14	D +
15	nem foglalt
16	nem foglalt
17	nem foglalt

#### Vezetécsatlakozás

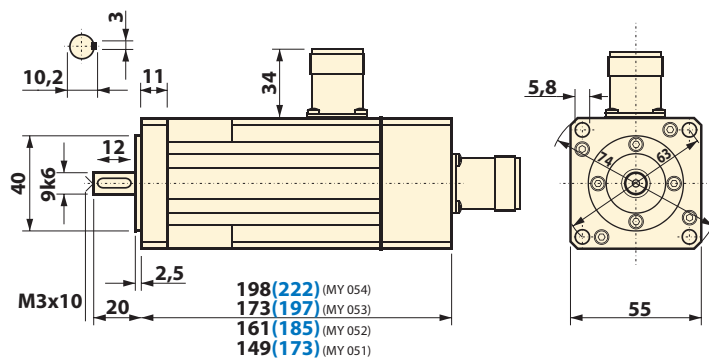


Pin	Jel
1	U 1
2	V 1
PE	PE

Pin	Jel
4	Fék + *
5	Fék - *
6	W 1

\* opcionális

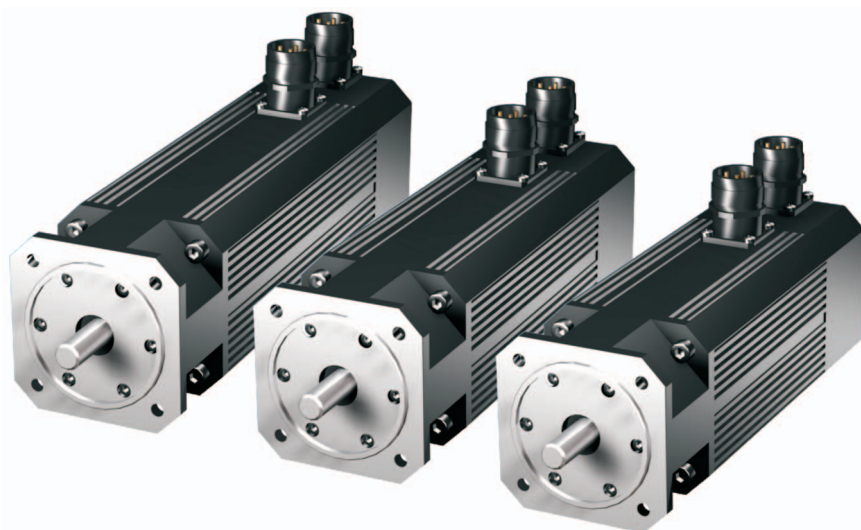
### Műszaki rajz



A zárójeles méretek fékkel ellátott motorra vonatkoznak

## AC-Szinkronmotor

## MY 071/072/073



MY 073

MY 072

MY 071

## Jellemzők

- Kefe nélküli, magas dinamikájú Pozícionáló-motor
- kompakt kialakítás a ritka-földfém mágnes révén
- kis tehetlenségi nyomaték az optimális rotorkonstrukció révén
- jó szinkrontulajdonság a 6-polosú kiépítés révén
- Magas terhelhetőség (Impulzus-nyomaték 5-szörös névleges nyomatékig)
- integrált túlmelegedés elleni védelem PTC-Thermistorral
- Védelmi osztály IP 65 (Tengelynél IP 64)
- Nagy felbontóképességű Sin/Cos-jeladó mérőrendszerként
- Csatlakozás két körcsatlakozóval
- Opció: integrált fék Resolver

## Technikai adatok

		MY 071	MY 072	MY 073
Cikkszám *		475710 1300	475720 1300	475730 1300
Nyugalmi forg.nyomaték Nm		0,65	1,50	2,30
Nyugalmi állandóáram A		1,9	3,2	5,5
Műszaki adatok	Forgatónyomaték Nm	0,6	1,3	2,0
	Névleges feszültség V	270 ... 350		
	Áram A	2,0	2,9	4,7
	Névleges fordulatszám min <sup>-1</sup>	4000		
	Teljesítmény W	250	540	830
	Feszültségállandó V / 1000	20,8	27,7	26,3
	Tekerics-ellenállás Ohm	6,8	4,0	1,7
Tekerics-induktivitás mH	11,5	11,5	5,6	
Max.értékek	Forgatónyomaték Nm	3,1	7,2	11,0
	Áram A	16,1	27,2	46,7
	Fordulatszám min <sup>-1</sup>	9000		
Mechanika	Rotor tehetlenségi nyomaték kgcm <sup>2</sup>	0,22	0,36	0,57
	Tömeg kg	1,5	2,1	2,9

\* Szerelt féknél változik a Cikkszám utolsó számjegye 1-re

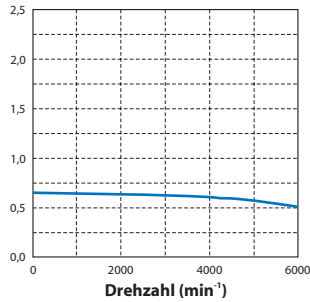
# AC-Szinkronmotor

## MY 071/072/073

### Nyomatékgörbe

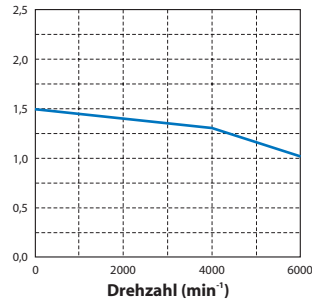
#### MY 071

Drehmoment (Nm)



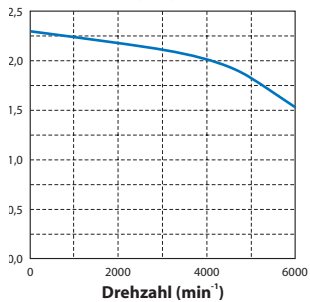
#### MY 072

Drehmoment (Nm)



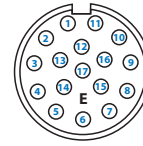
#### MY 073

Drehmoment (Nm)



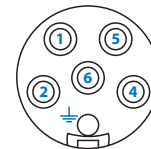
### Csatlakozás kiosztása

#### Mérőrendszer csatlakoztatása



Pin	Jel	Pin	Jel
1	A+	10	+ 5 V
2	A-	11	B+
3	R+	12	B-
4	D-	13	R-
5	C+	14	D+
6	C+	15	nem foglalt
7	0 V	16	nem foglalt
8	Temp. +	17	nem foglalt
9	Temp. -		

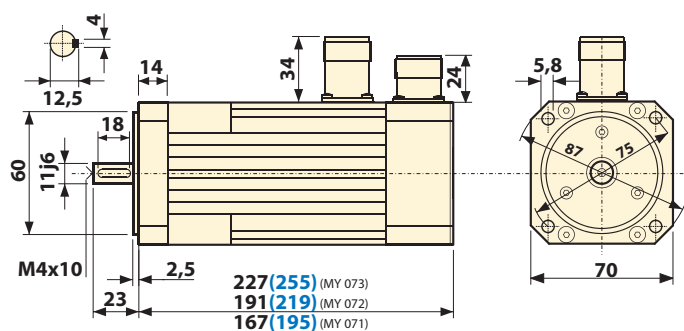
#### Vezetécsatlakozás



Pin	Jel	Pin	Jel
1	U 1	4	Fék + *
2	V 1	5	Fék - *
PE	PE	6	W 1

\* opcionális

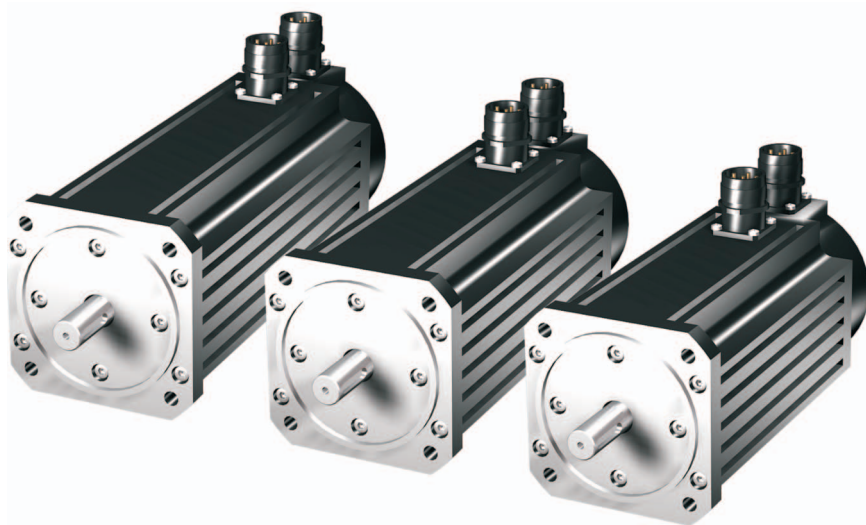
### Műszaki rajz



A zárójeles méretek fékkel ellátott motorra vonatkoznak

## AC-Szinkronmotor

## MY 091/092/093



MY 093

MY 092

MY 091

## Jellemzők

- Kefe nélküli, magas dinamikájú Pozicionáló-motor
- kompakt kialakítás a ritka-földfém mágnes révén
- kis tehetlenségi nyomaték az optimális rotorkonstrukció révén
- jó szinkrontulajdonság a 6-polosú kiépítés révén
- Magas terhelhetőség (Impulzus-nyomaték 5-szörös névleges nyomatékig)
- integrált túlmelegedés elleni védelem PTC-Thermistorral
- Védelmi osztály IP 65 (Tengelynél IP 64)
- Nagy felbontóképességű Sin/Cos-jeladó mérőrendszerként
- Csatlakozás két körcsatlakozóval
- Opció: integrált fék Resolver

## Technikai adatok

		MY 091	MY 092	MY 093	
Cikkszám *		475910 3300	475920 3300	475930 3300	
Nyugalmi forg.nyomaték	Nm	0,95	2,70	4,50	
Nyugalmi állandóáram	A	1,1	2,5	6,7	
Műszaki adatok	Forgatónyomaték	Nm	0,75	2,2	3,50
	Névleges feszültség	V	510 ... 620		
	Áram	A	0,9	2,1	3,1
	Névleges fordulatszám	min <sup>-1</sup>	4000		
	Teljesítmény	W	310	920	1470
	Feszültségállandó	V / 1000	50,2	59	64,2
	Tekeracs-ellenállás	Ohm	39,4	6,9	3,7
Tekeracs-induktivitás	mH	57,6	19,3	12,2	
Max.értékek	Forgatónyomaték	Nm	4,3	12,2	20,3
	Áram	A	7,7	17,6	26,8
	Fordulatszám	min <sup>-1</sup>	6000		
Mechanika	Rotor tehetlenségi nyomaték	kgcm <sup>2</sup>	1,2	2,7	4,2
	Tömeg	kg	2,7	3,9	5,2

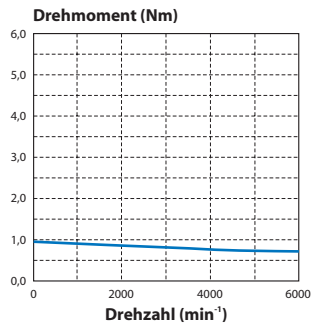
\* Szerelt féknél változik a Cikkszám utolsó számjegye 1-re

# AC-Szinkronmotor

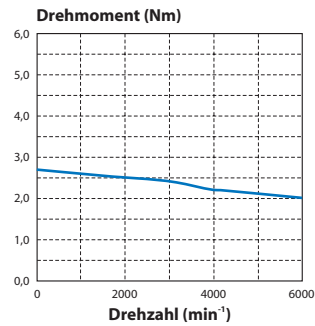
## MY 091/092/093

### Nyomatékgörbe

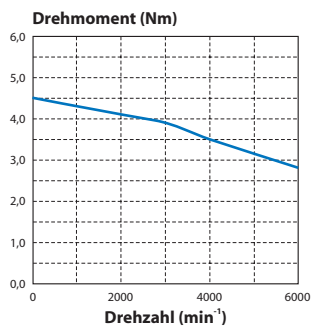
#### MY 091



#### MY 092

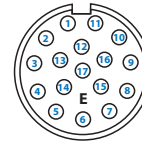


#### MY 093



### Csatlakozás kiosztása

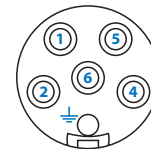
#### Mérőrendszer csatlakoztatása



Pin	Jel
1	A +
2	A -
3	R +
4	D -
5	C +
6	C +
7	0 V
8	Temp. +
9	Temp. -

Pin	Jel
10	+ 5 V
11	B +
12	B -
13	R -
14	D +
15	nem foglalt
16	nem foglalt
17	nem foglalt

#### Vezetécsatlakozás

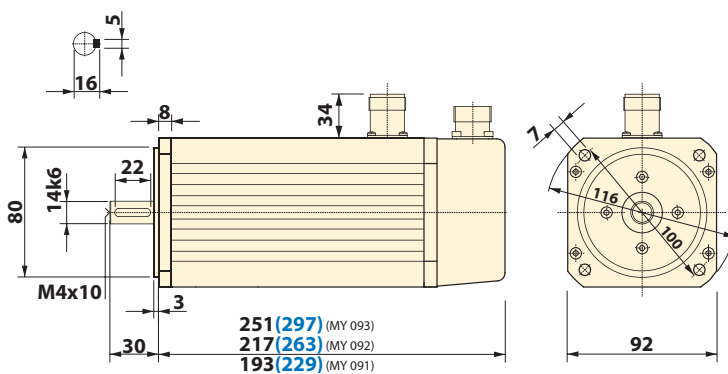


Pin	Jel
1	U 1
2	V 1
PE	PE

Pin	Jel
4	Fék + *
5	Fék - *
6	W 1

\* opcionális

### Műszaki rajz



A zárójeles méretek fékkel ellátott motorra vonatkoznak