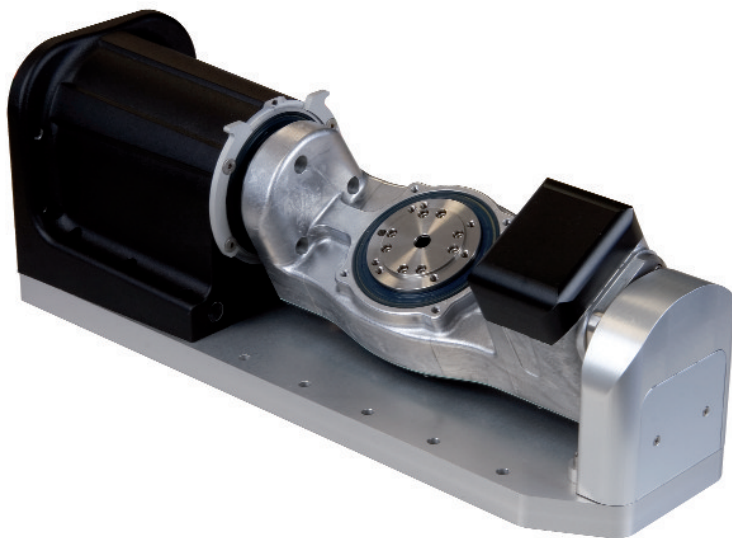


# Forgó-billenő asztal

# DSH-S



## Jellemzők

- Hullámhajtómű (HarmonicDrive®)
  - Nagy terhelhetőségű és erős hajtott oldali csapágyazás
  - Játékmentes, magas torziósmeresség
- Áttétel 1:50 oder 1:100
- Választható hajtómotor
  - léptetőmotor (Encoderrel) vagy
  - DC-Szervomotor (kefe nélküli) vagy
  - DC-Szervomotor (szénkefés)
- Védelmi osztály IP 65
- Rozsdamentes kivitel
- Átviteli pontosság <math>< 2,0</math> arcmin
- Ismétlési pontosság <math>< \pm 1,0</math> arcmin
- Karbantartást nem igényel
- Schwenkbereich stufenlos einstellbar

### Optionen:

- Üreges tengely kialakítás (előkészítve pneumatika és jelvezetékekkel)

## Rendelési kulcs

26541X X000

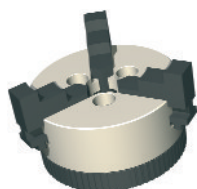
### Motoren

- 0 = Léptetőmotor
- 1 = DC Servo kefe nélküli
- 2 = DC Servo szénkefés

### Áttétel

- 0 = 1 : 101
- 1 = 1 : 51

## Tartozékok



### Szorítópofa

3-Pofás-Befogó tokmány Ø 65  
Art.-Nr.: 269 060 3065

## Tartozékok



### Körtányér

Ø 150  
Art.-Nr.: 296 050 0150

# Dreh-Schwenkeinheit

# DSH-S

## technikai adatok

	Léptetőmotor MS 045 HT *		DC-Servomotor MD 100		DC-Servomotor RE 40	
<b>Áttételek</b>	1:51	1:101	1:51	1:101	1:51	1:101
<b>Névleges hajtófordulatszám</b> [1/min]	4	2	22	11	22	11
	1500 Hz (225 1/min)		1100 1/min		1100 1/min	
<b>max. hajtófordulatszám</b> [1/min]	24	12	59	30	69	35
	8000 Hz		--		--	
<b>Névleges nyomaték</b> [Nm]	7	11	7	11	4,6	9
	1500 Hz		--		--	
<b>Max. forgatónyomaték</b> (rövid idejű) [Nm]	--	--	7	11	7	11
<b>Névleges tartónyomaték</b> (statikus terhelés) [Nm]	7	11	7	11	7	11
<b>A hajtómű max. terhelhetősége</b> [Nm]	18	28	18	28	18	28
	Az ismételhető csúcs-forgatónyomaték határa					
<b>Dinamikus terhelhetőség C</b> [N]	5800					
<b>Statikus terhelhetőség Co</b> [N]	8600					

\* Füllépéses értékek

## Rajz

