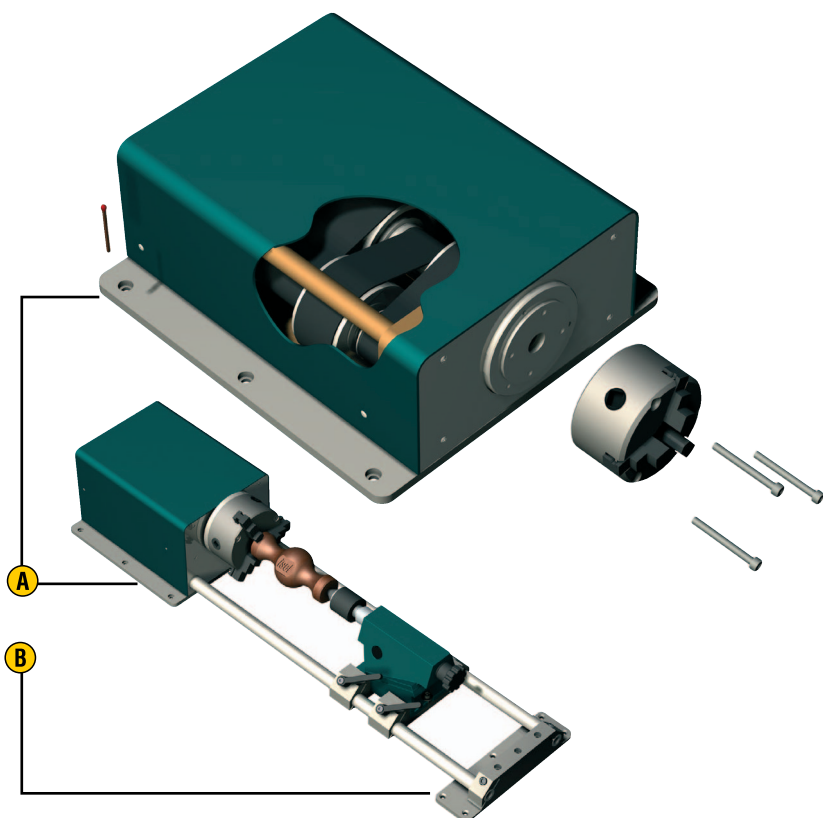


# Forgatótengely

## D 2



### Jellemzők

- Fogasszíjas hajtás kis játékkal, léptető, DC- vagy AC-Szervo motorhajtással
- Attétel 1 : 40
- Acélcsapágó  $\text{R}86$  mm,  $56 \pm 3$  HRC
- Súly: 10,6 kg

### Opciók:

- Szerelőlap Szet 1 vagy Szet 2
- Szegnyereg
- Permanensmágnesfék 24 V [10 Nm] (árammentes állapotban rögzít)
- Elektromágnesfék 24 V [15 Nm] (rögzített ha feszültség alatt áll)
- Léptetőmotoros-hajtás Encoderrel
- CNC-Vezérlés Amphenol-dugóval

- A** Szerelőlap Szet 1 (szerelőanyaggal)  
Cikkszám: 277024
- B** Szerelőlap Szet 2 (szerelőanyaggal)  
Cikkszám: 277024 1000

### Rendelési kulcs

2640X0 X0X0

#### Motor

- 0 = Léptetőmotor
- 1 = DC-Szervomotor

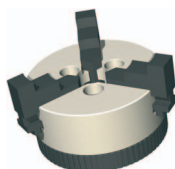
0 = Fék nélkül

- 1 = Permanensmágnes
- 2 = Elektromágnes

0 = Szegnyereg nélkül

- 1 = RE 2, L=1000 mm
- 2 = RE 2, L=1500 mm
- 3 = RE 2, L=2000 mm

### Tartozékok



#### Befogó tokmány

3-Pofás-Befogó tokmány  $\text{R} 80$

Cikkszám: 269060 0080



#### Befogó tokmány

3-Pofás-Befogó tokmány  $\text{R} 125$

(csak D2-höz + szegnyereg RE 2)  
Cikkszám: 269060 1125

#### Adapter

Cikkszám: 663002 0203

#### Justierhilfe D 2

A D1 Forgatótengely helyes beállításához a gépen - Párhuzamosság, / Munkadar-abnullbont

Cikkszám: 269076 0002

# Forgatótengely

# D 2

## Technikai adatok

	Léptetőmotor MS 200 HT *	DC-Szervomotor MV 120	AC-Szervomotor MY 054
Áttétel aránya	1:40	1:40	1:40
Hajtófordulatszám [1/min]	0 - 30	0 - 60	0 - 150
Üzemi nyomaték (0 - 500 / 500 - 1000 Hz) [Nm]	35 / 30	--	--
Névleges nyomaték [Nm]	--	12	25
Névl. tartónyomaték (stat. terhelés) [Nm]	55	18	40
Min. Lépéstávolság (Pozicionálási pontosság) [arcmin]	2	2	2

\* Értékek féllépéses üzemenél

## Műszaki rajz

