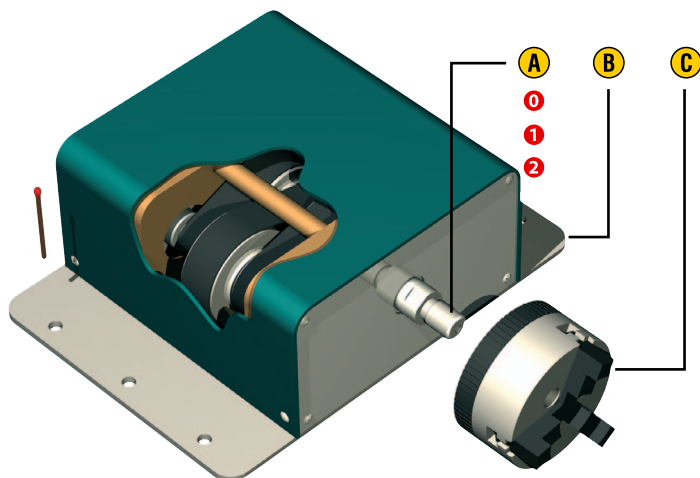


Forgatótengely

D 1



Jellemzők

- Fogasszíjas hajtás kis játékkal, léptető, DC- vagy AC-Szervo motorhajtással
- Áttétel 1 : 16 bzw. 1 : 50
- Súly: 2,6 kg
- 3 különböző tengelykivitel

Opciók:

- Szerelőlap
- Szegnyereg
- Léptetőmotoros-hajtás Encoderrel
- CNC-vezérlés Sub D-csatlakozón keresztül

Rendelési kulcs

2 6 3 X X X 0 0 0 1

Tengely kialakítás

- 0 = Standard tengely
- 1 = Tengely 2
- 2 = Tengely 3

Motor

- 0 = Léptetőmotor
- 1 = DC-Szervomotor

Hajtás áttétel

- 2 = 50
- 3 = 16

- A** 3 különböző tengelykivitel ! 0 1 2
lásd a rajzot
- B** Szerelőlap
(inklusive szerelőanyag)
Cikkszám: 277023
- C** 3-Pofás-Befogó tokmány
Ř 65 mm (lásd Tartozékok)

Tartozékok

- 0 = Standard tengelyhez
- 1 = a 2 tengelyhez
- 2 = a 3 tengelyhez

Tengelykuplung

TengelykuplungWK 40/60 a játékmentes erőátvitelhez / csekély tengelyeltolódás kiegyenlítésére

Cikkszám: 218003 9999



Jusztírozó D 1

A D1 Forgatótengely helyes beállításához a gépen

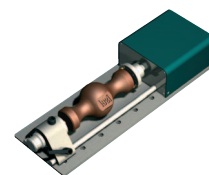
Cikkszám: 280110 9005



Szegnyereg RE 1

Hossz 350 mm, további hosszak 650 mm-ig

Cikkszám: 269071



65 mm



Gyors befogótokmány

Ř1,5-13 mm szerszám átmérő

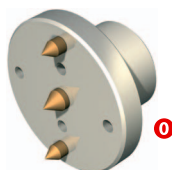
Cikkszám: 269073



Tangenciális kés

Tetszőleges Kontúrok vágása (csúcsos sarkak) fóliából (4 mm vastagságig)

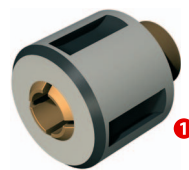
Cikkszám: 259010



Esztergatárcsa

Esztergatárcsa Ř60 mm fa és műanyag befogásához

Cikkszám: 269075



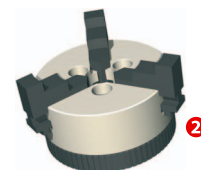
Spannmutter

Spannmutter SK 11

Cikkszám: 239111

passende Spanzange für Werkzeuge Ř1-6,35 mm

Cikkszám: 239110



Befogó tokmány

3-Pofás-Befogó tokmány Ř 65

Cikkszám: 269060 1065

Forgatótengely

D 1

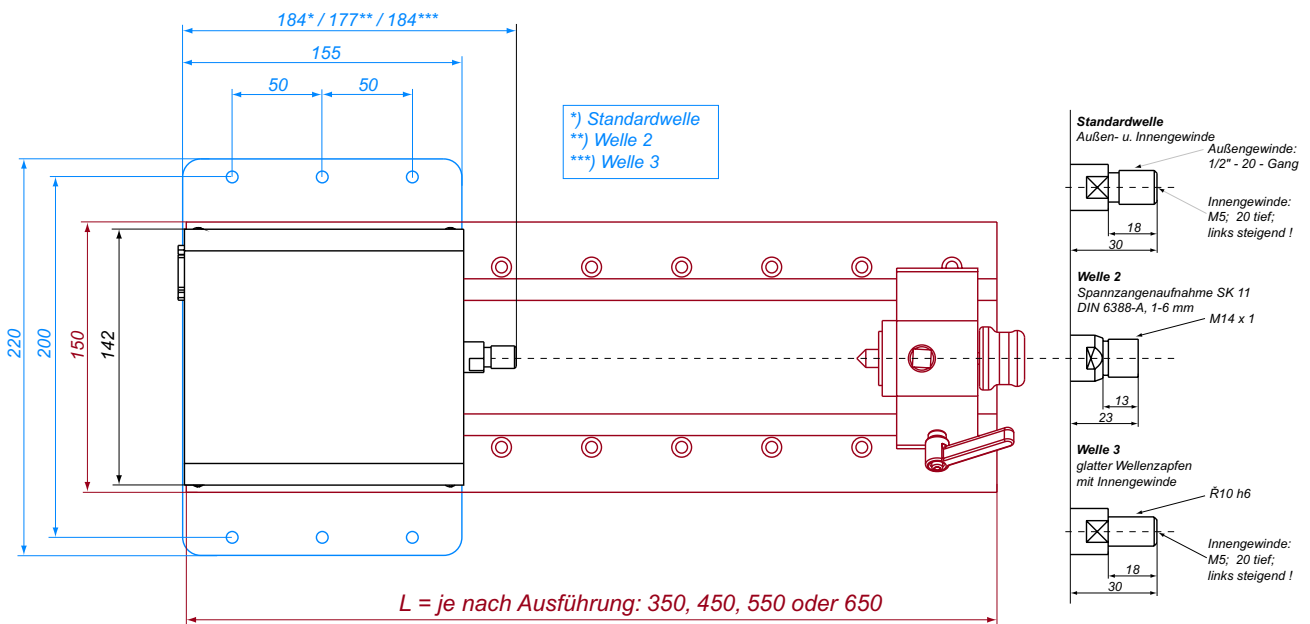
Technikai adatok

	Léptetőmotor MS 050 HT *		DC-Szervomotor MV 030	
Áttétel aránya	1:16**	1:50**	1:16**	1:50**
Hajtófordulatszám [1/min]	0 - 75	0 - 24	0 - 150	0 - 48
Üzemi nyomaték (0 - 1600 Hz) [Nm]	6	16	--	--
Névleges nyomaték [Nm]	--	--	1,5	4
Névl. tartónyomaték (stat. terhelés) [Nm]	12	38	1,8	6
Min. Lépéstávolság (Pozicionálási pontosság)	3,5	2	2	2

**) genaue Werte: $16 \frac{3}{7} \approx 16,429$
 $49 \frac{113}{315} \approx 49,359$

* Értékek féllépéses üzennél

Műszaki rajz



Csúcstáv=S	SK 11 befogóval	Esztergatarcsával	Gyorsbefogóval	Befogó tokmány R 65
L = 350 mm	max. 95 mm	max. 75 mm	max. 50 mm	max. 40 mm
L = 450 mm	max. 195 mm	max. 175 mm	max. 150 mm	max. 140 mm
L = 550 mm	max. 295 mm	max. 275 mm	max. 250 mm	max. 240 mm
L = 650 mm	max. 395 mm	max. 375 mm	max. 350 mm	max. 340 mm

