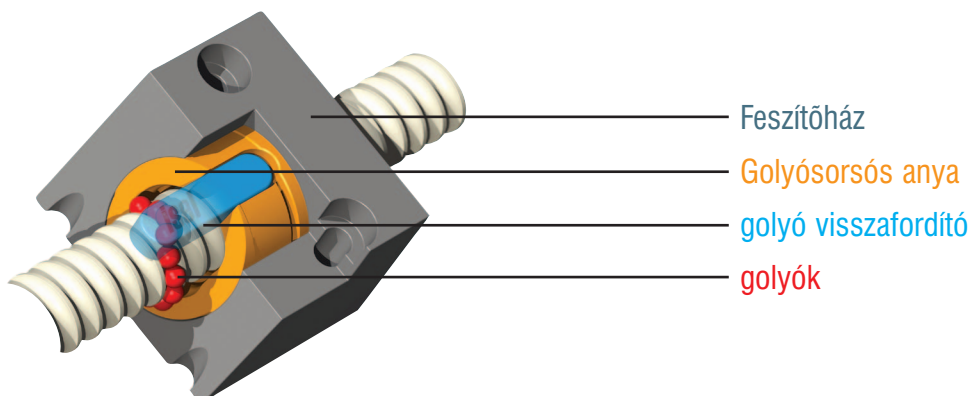


Golyósorsós hajtások

Felépítés



Az isel-Golyósanyák precíz és kopásálló anyák, melyek az isel-golyósorsóval együtt a forgómozgást rendkívül kis energiavesztéssel egyenesvonalú mozgássá alakítják át.

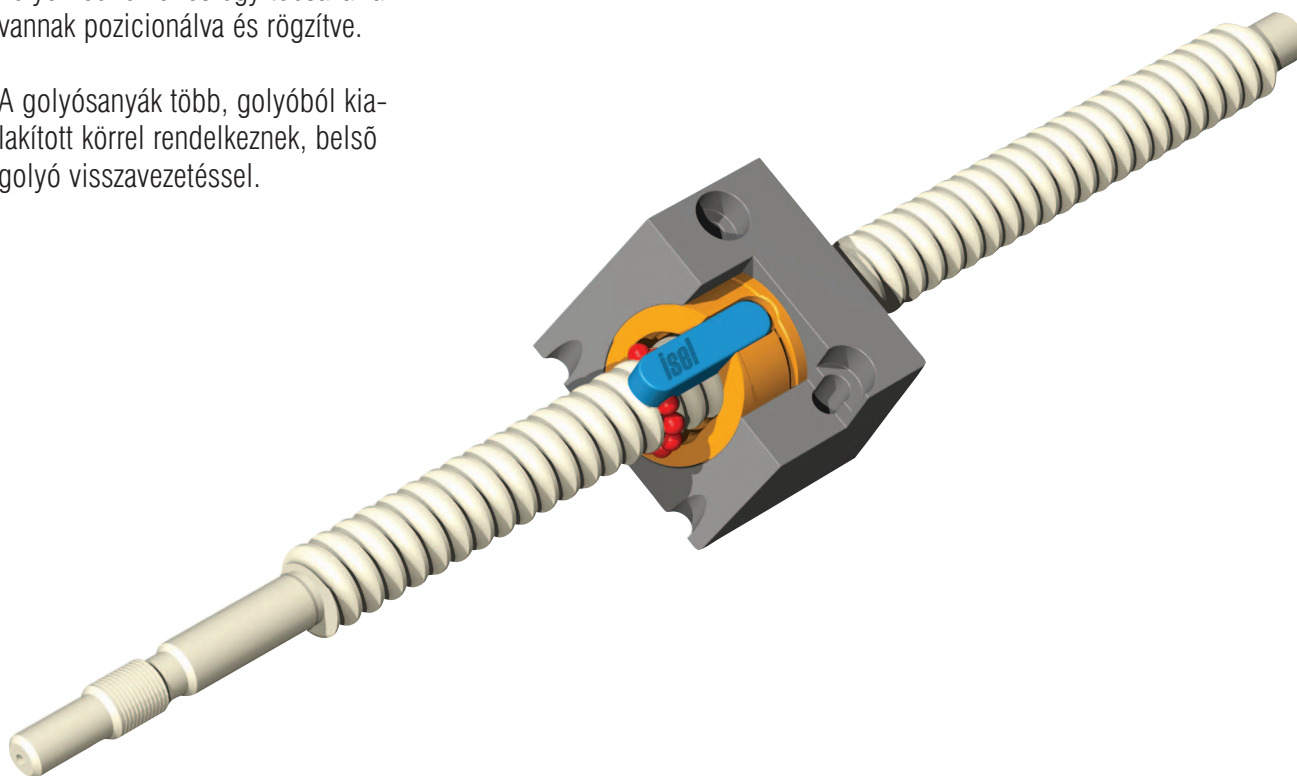
A golyósanyák a szorítóblokkban helyezkednek el és egy töcsavarral vannak pozicionálva és rögzítve.

A golyósanyák több, golyóból kialakított körrel rendelkeznek, belső golyó visszavezetéssel.

A golyósanyák játéktmentes beállítását tesznek lehetővé.

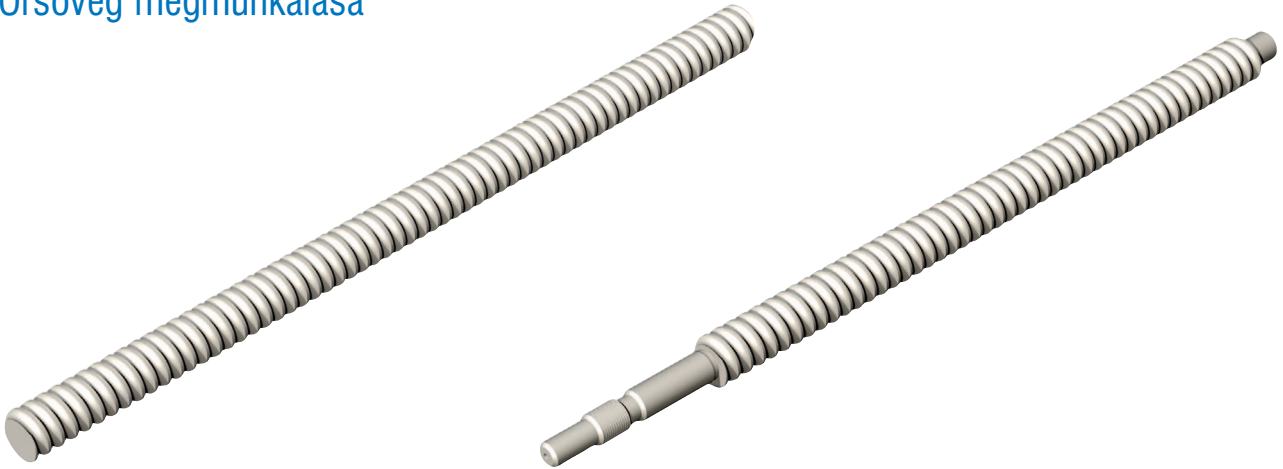
Az ismétlési pontosság kevesebb mint 0,01 mm 300 mm hosszön.

A hajtás kenésére a rögzítőblokkon zsírzógomb van elhelyezve.



Golyósorsós hajtások

Orsóvég megmunkálása



1

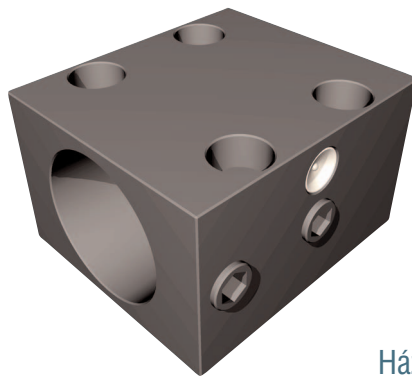
2

1 Végmegmunkálás nélkül
2 kétoldali végmegmunkálás

Anya a golyósorsóhoz



Szorítóblokk



Ház-blokk



Csapágyház

Golyósorsó

Ø16

Jellemzők

- Ø16 mm, hengerelt, keményített és polírozott
 - Anyaga CF 53, induktív keményítés (HRC 60±2);
(a vonatkozó információkat a DIN 17212 szabványban találja)
 - Menetemelkedés: 2,5 / 4 / 5 / 10 és 20 mm
 - hossz max.3052 mm
 - Orsóvégmegmunkálása isel-Standard szerint vagy vevő rajza alapján (lásd „szállítható hosszak“)
 - Készítés: DIN 69051, szabvány 3 bekezdés, Toleranciaosztály 7
- Opciók**
- Vevő által specifikált orsóvégmegmunkálás

Szállítható hossz

orsóvég megmunkálás nélkül

- 452 mm
- 552 mm
- 652 mm
- 752 mm
- 852 mm
- 952 mm
- 1052 mm
- 1252 mm
- 1552 mm
- 1752 mm
- 2052 mm
- 2252 mm
- 2752 mm
- 3052 mm

Egyedi hosszak a rajz szerint:
211 13X 0998

kétoldali orsóvégmegmunkálás

- 368 mm
- 468 mm
- 568 mm
- 668 mm
- 768 mm
- 868 mm
- 968 mm
- 1068 mm
- 1168 mm
- 1268 mm
- 1368 mm
- 1468 mm
- 1568 mm
- 1668 mm
- 1768 mm
- 1868 mm
- 1968 mm
- 2068 mm
- 2168 mm
- 2268 mm
- 2368 mm
- 2468 mm
- 2568 mm
- 2668 mm
- 2768 mm
- 2868 mm
- 2968 mm
- 3068 mm

Egyedi hosszak a rajz szerint:
211 13X 5999

Rendelési kulcs

211 13X XXXX

Menetemelkedés

- 2 = 2,5 mm
- 3 = 4 mm
- 4 = 5 mm
- 5 = 10 mm
- 6 = 20 mm

Orsóvég megmunkálás:

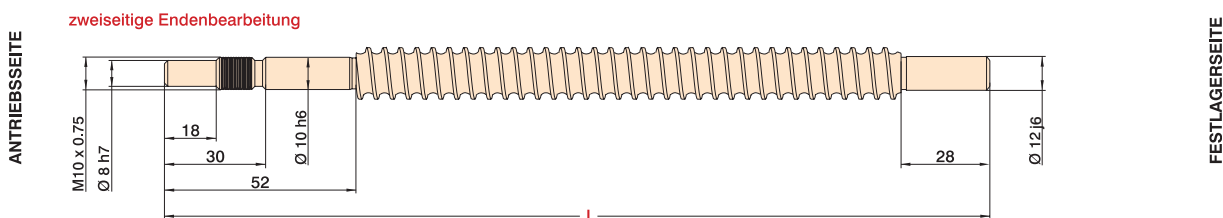
- 0 = megmunkálatlan
- 5 = kétoldali

Hosszak

- pl. 045 = 452 mm
 - 086 = 868 mm
 - 305 = 3052 mm
- (az utolsó számjegy elhagyva)

a lehetséges kombinációk a szállítható hosszánál!

Műszaki rajz



Golyósorsó

Ø25

Jellemzők

- Ø25 mm, hengerelt, keményített és polírozott
- Anyaga CF 53, induktív keményítés (HRC 60±2);
(a vonatkozó információkat a DIN 17212 szabványban találja)
- Menetemelkedés: 5 / 10 és 20 mm
- hossz max.3052 mm
- Orsóvégmegmunkálása isel-Standard szerint vagy vevő rajza alapján (lásd „szállítható hosszak“)
- Készítés: DIN 69051, szabvány 3 bekezdés, Toleranciaosztály 7

Opciók

- Vevő által specifikált orsóvégmegmunkálás

Szállítható hosszak

orsóvég megmunkálás nélkül

- 500 mm
- 1000 mm
- 1500 mm
- 2000 mm
- 2500 mm
- 3000 mm

Egyedi hosszak a rajz szerint:
211 14X 0999

kétoldali orsóvég megmunkálás

- 295 mm
- 395 mm
- 495 mm
- 595 mm
- 695 mm
- 795 mm
- 895 mm
- 995 mm
- 1095 mm
- 1195 mm
- 1295 mm
- 1395 mm
- 1495 mm
- 1595 mm
- 1695 mm
- 1795 mm
- 1895 mm
- 1995 mm
- 2095 mm
- 2195 mm
- 2295 mm
- 2395 mm
- 2495 mm
- 2595 mm
- 2695 mm
- 2795 mm
- 2895 mm
- 2995 mm

Rendelési segédlet

211 14X XXXX

Menetemelkedés

- 4 = 5 mm
- 5 = 10 mm
- 6 = 20 mm

Végmegmunkálás

- 0 = megmunkálás nélkül
- 2 = kétoldali megmunkálás

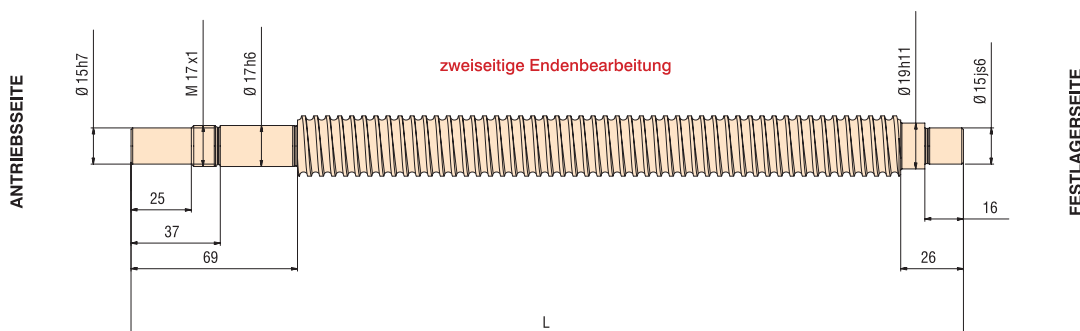
Orsó hossza

- pl. 050 = 500 mm
- 100 = 1000 mm
- 289 = 2895 mm

(az utolsó számjeggyel rövidítve)

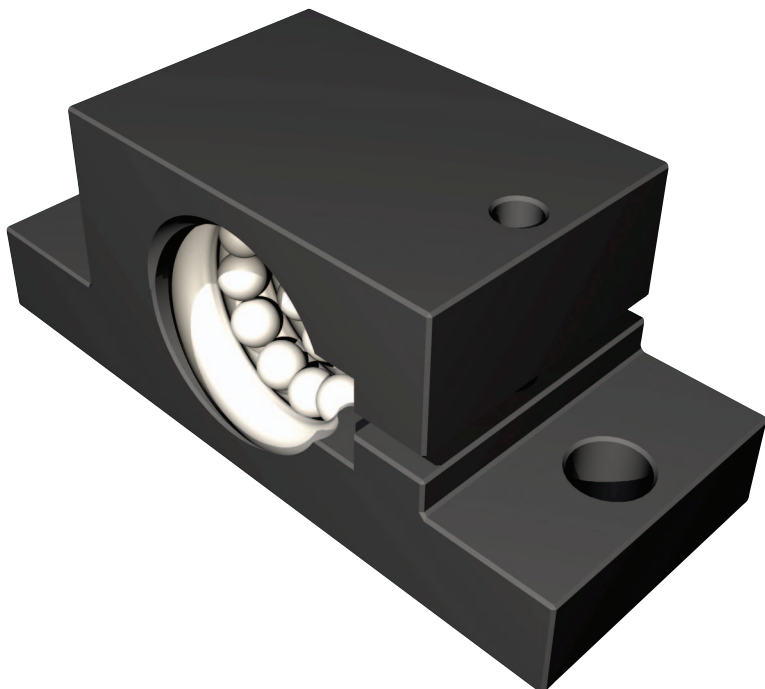
Kombinációkat lásd szállítható hosszoknál!

Műszaki rajz



Golyósanyák

1a Változat - Ø16



Jellemzők

- Anyaga 20MnCr5, kősörült
- Ø16 mm golyósorsóhoz
- Menetemelkedés: 5 mm
- Talprögzítéssel

Terhelhetőség

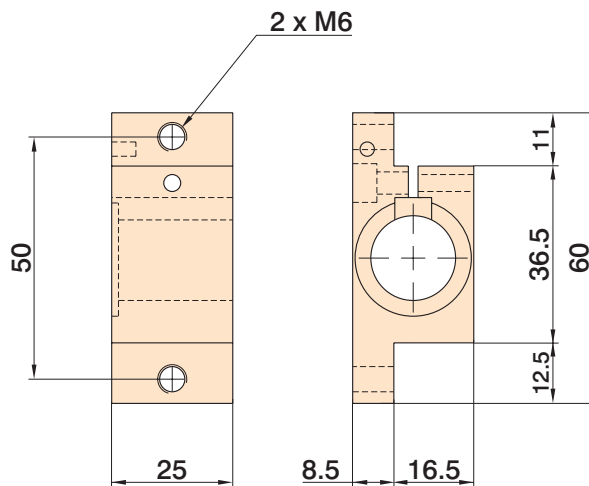
Steigung	Nenn-Ø	dyn. Tragzahl	stat. Tragzahl
5 mm	16 mm	4600 N	7200 N

Rendelési adatok

csak a Ø16 orsókra

Steigung	Art.-Nr.
5	213 001 1000

Műszaki rajz



Golyósanya

1b Változat - Ø16



Jellemzők

- Anyaga 20MnCr5, nyomott, keményített és polírozott
- a Ø16 mm golyósorsóhoz
- menetemelkedés: 5 / 10 / 20 mm
- talp rögzítéssel

Terhelési adatok

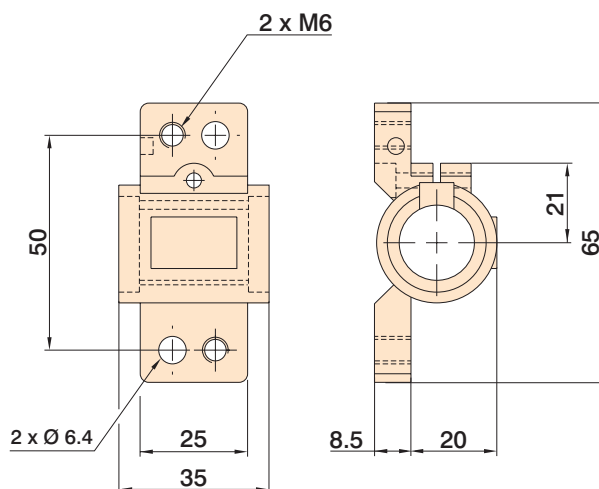
Steigung	Nenn-Ø	dyn. Tragzahl	stat. Tragzahl
5 mm	16 mm	4600 N	7200 N
10 mm	16 mm	4200 N	6500 N
20 mm	16 mm	1900 N	2500 N

Rendelési adatok

Ø16 golyósorsóhoz

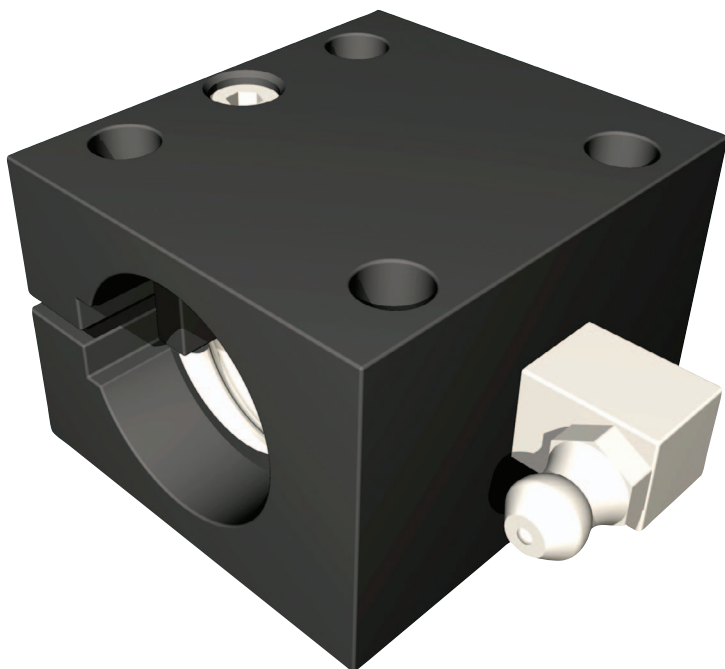
Steigung	Art.-Nr.
5	213 005 9999
10	213 010
20	213 020

Műszaki rajz



Golyósanyák

2 Változat - Ø16



Jellemzők

- Anyaga 20MnCr5, köszörült
- Ø16 mm golyósorsóhoz
- Menetemelkedés: 2,5 / 4 / 5 / 10 mm
- Blokkházként talprögzítéssel
- Utánkenés zsírzógombbal

Terhelési adatok

Steigung	Nenn-Ø	dyn. Tragzahl	stat. Tragzahl
2,5 mm	16 mm	3500 N	5500 N
4 mm	16 mm	4600 N	7200 N
5 mm	16 mm	4600 N	7200 N
10 mm	16 mm	4200 N	6500 N

Rendelési adatok

csak Ø16 orsókra

Steigung	Art.-Nr.
2,5	213 003 1003
4	213 003 1004
5	213 003 1005
10	213 003 1010

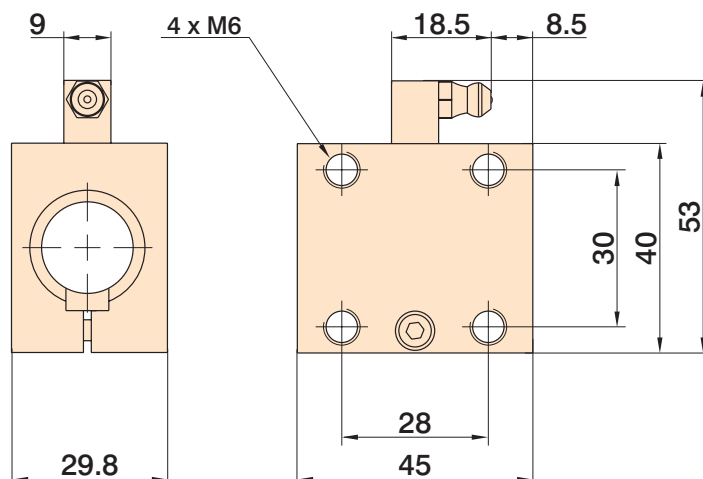
ajánlott hozzá:

szennylehúzó gyűrű

- 2 db/csomag

Cikkszám.: 223 500 0150

Műszaki rajz



Golyósanya

3 - Változat

Ø16
Ø25

Jellemzők

- Anyaga 16MnCr5, köszörült
- Ø16 és Ø25 mm golyósorsókhoz
- menetemelkedés
2,5/4/5/10 és 20 mm (Ø16 mm)
5/10 és 20 mm (Ø 25 mm)
- külön szorítóblokk a talp- és peremrögzítéshez

Terhelési adatok

Steigung	Nenn-Ø	dyn. Tragzahl	stat. Tragzahl
2,5 mm	16 mm	3500 N	5500 N
4 mm	16 mm	4600 N	7200 N
5 mm	16 mm	4600 N	7200 N
10 mm	16 mm	4200 N	6500 N
20 mm	16 mm	1900 N	2500 N
5 mm	25 mm	12600 N	5100 N
10 mm	25 mm	12600 N	5100 N
20 mm	25 mm	8800 N	3570 N

Rendelési adatok

a Ø25 orsóhoz

Steigung	Art.-Nr.
5	213 700 0005
10	213 700 0010
20	213 700 0020

Ajánlott hozzá:

Szennylehúzógyűrű

- 2db/csomag

Cikkszám: 613 503

csak a Ø16 orsóhoz

Steigung	Art.-Nr.
2,5	213 503
4	213 514
5	213 505
10	213 510
20	213 520

Ajánlott hozzá:

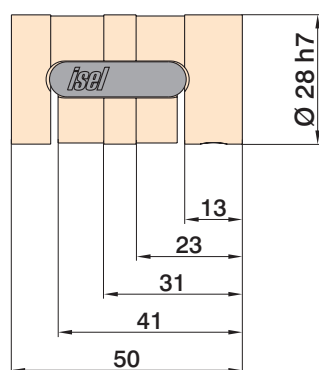
Szennylehúzógyűrű

- 2db/csomag

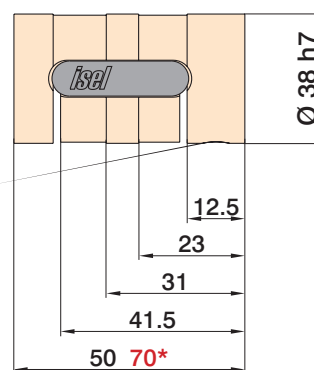
Art.-Nr.: 613 502

Műszaki rajz

für Spindel Ø 16



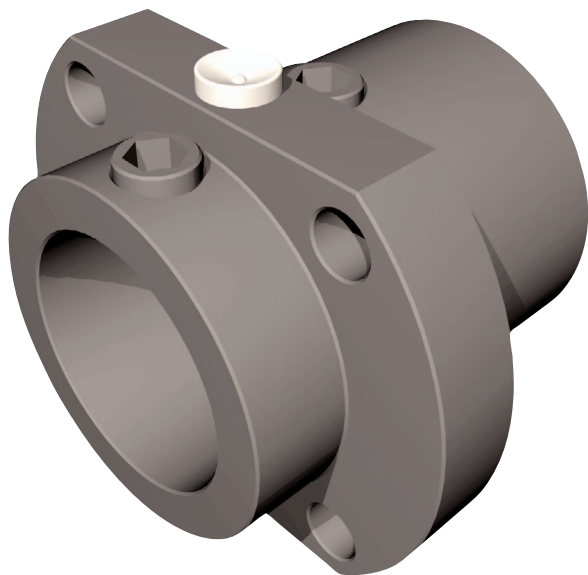
für Spindel Ø 25



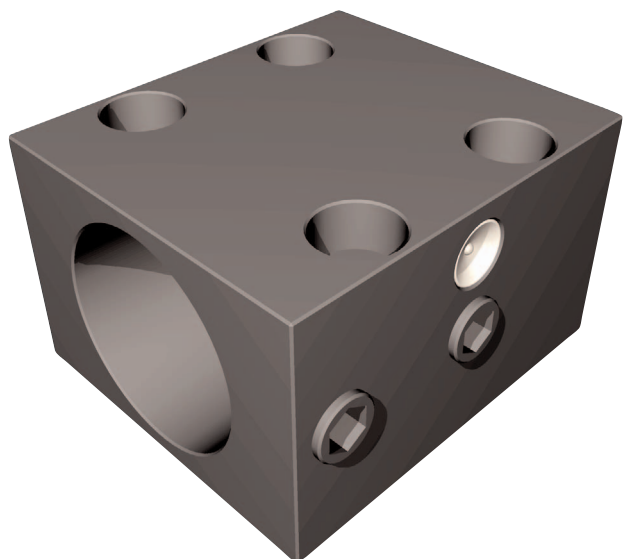
*) bei Steigung = 20

Szorítóblokk

3-as anyaváltozathoz



Karimarögztés



talprögztés

Jellemzők

Anyaga 16MnCr5, nyomott, köszörült és polírozott

- Ø16 és Ø25 mm golyósorsókhoz
- menetemelkedés
2,5/4/5/10 és 20 mm (Ø16 mm)
5/10 és 20 mm (Ø 25 mm)
- Az anya játégmentesen beállítható
- Szorítóblokk mind a talp mind a karima-
rögztéshez

Rendelési adatok

Szorítóblokk 1
Ø16 talprögztés

Steigung	Art.-Nr.
alle	213 500

Szorítóblokk 2 Ø16 karima-
rögztés

Steigung	Art.-Nr.
alle	213 501

Szorítóblokk 1
Ø25 talprögztés

Steigung	Art.-Nr.
5 / 10	213 700 9001
20	213 700 9002

Szorítóblokk 2 Ø25 karima-
rögztés

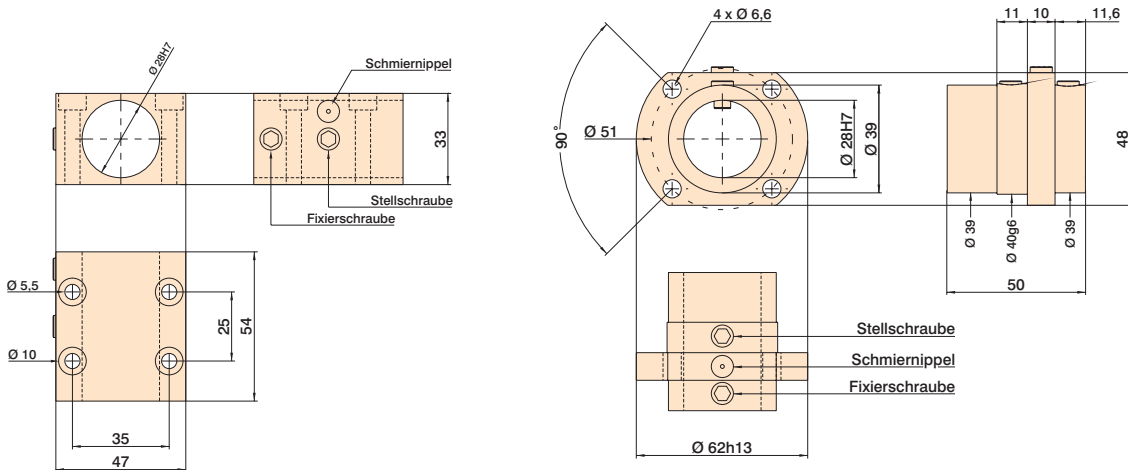
Steigung	Art.-Nr.
5 / 10	213 700 9003
20	213 700 9004

Szorítóblokk

3-as anyatípushoz

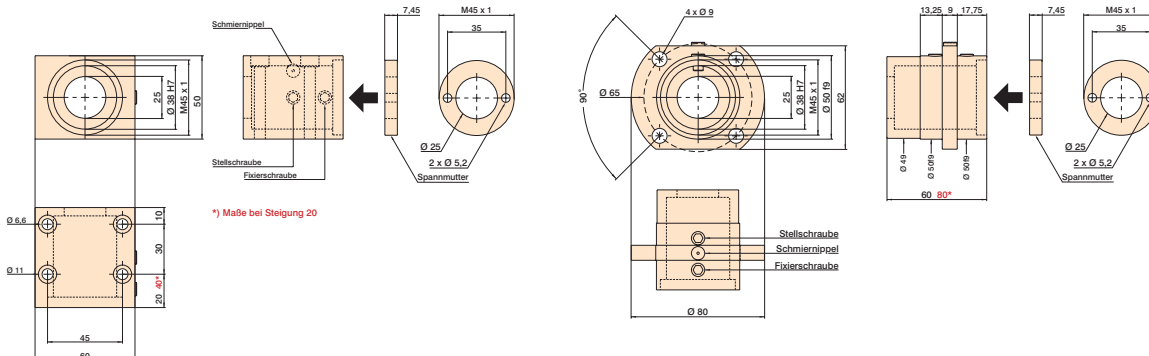
Műszaki rajz

Szorítóblokk a Ø16-os orsóhoz



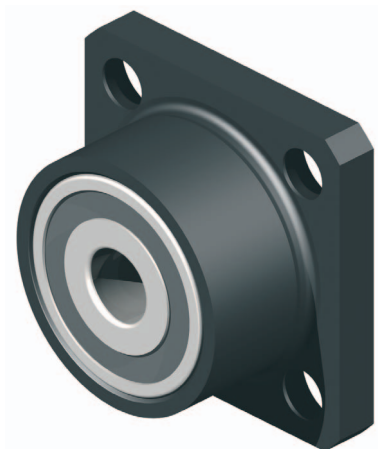
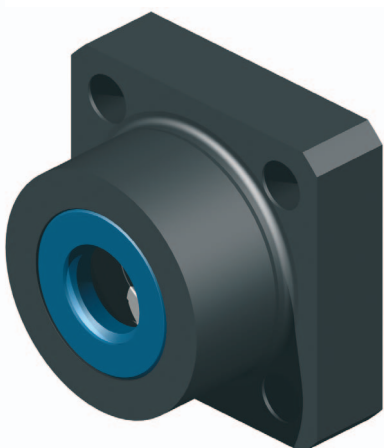
Műszaki rajz

Szorítóblokk a Ø25-ös orsóhoz



Csapágy

a Ø16 mm-es orsóhoz

Csapágy
Hajtás oldalCsapágy
Szabad (támasztó) oldal

Jellemzők

- Az orsó hajtás felőli alátámasztása és a másik oldali alátámasztása
- **Csapágy hajtás felőli oldal:** A csapágy két préselt csapággal szerelt
- **Csapágy szabad oldal:** (ellen csapágy): A csapágy egy préselt tûcsapággal szerelt.

Rendelési adatok

Csapágy Hajtóoldal

Cikkszám: **216 504 0001**

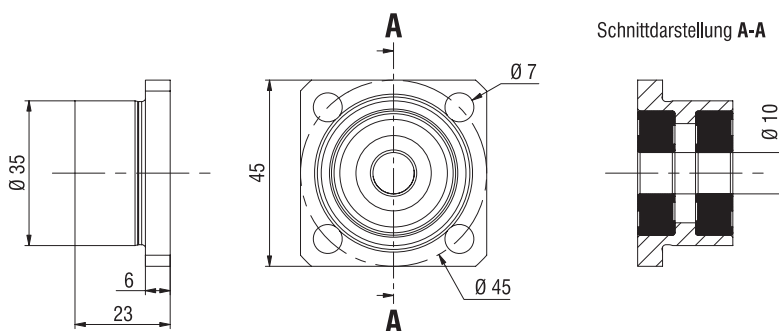
Csapágy Szabad oldal

Cikkszám: **216 504 0002**

Műszaki rajzok

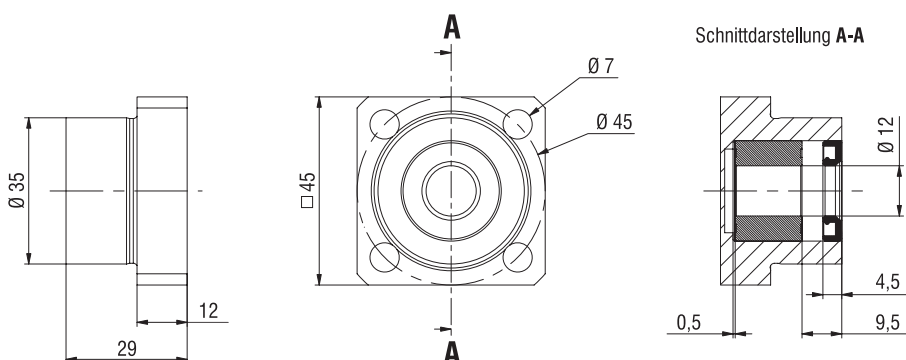
Csapágy

Hajtás oldal



Csapágy

Szabad oldal

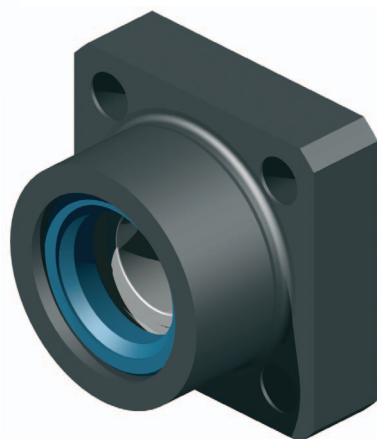


Csapágy

a Ø25 mm-es orsóhoz



Csapágy
Hajtás oldal



Csapágy
Szabad (támasztó) oldal

Jellemzők

- Az orsó hajtás felőli alátámasztása és a másik oldali alátámasztás
- **Csapágy hajtás felőli oldal:** A csapágy két préselt csapággal szerelt
- **Csapágy szabad oldal:** (ellencsapágy): A csapágy egy préselt tüccsapággal szerelt.

Rendelési adatok

Csapágy Hajtás felőli oldal

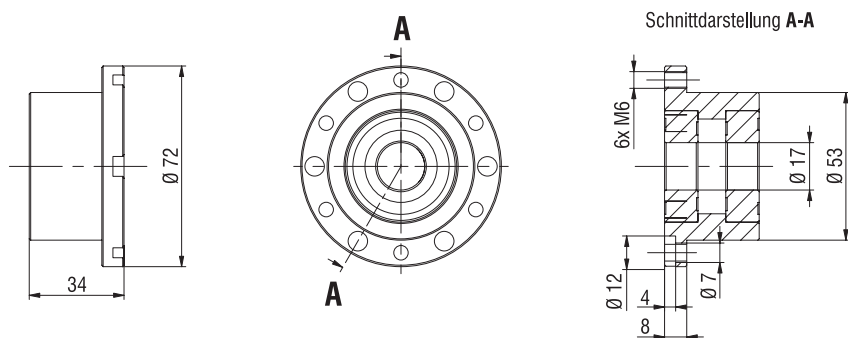
Cikkszám: **216 504 0006**

Csapágy Szabad oldal

Cikkszám: **216 504 0005**

Műszaki rajzok

Csapágy
Hajtás oldal



Csapágy
Szabad oldal

