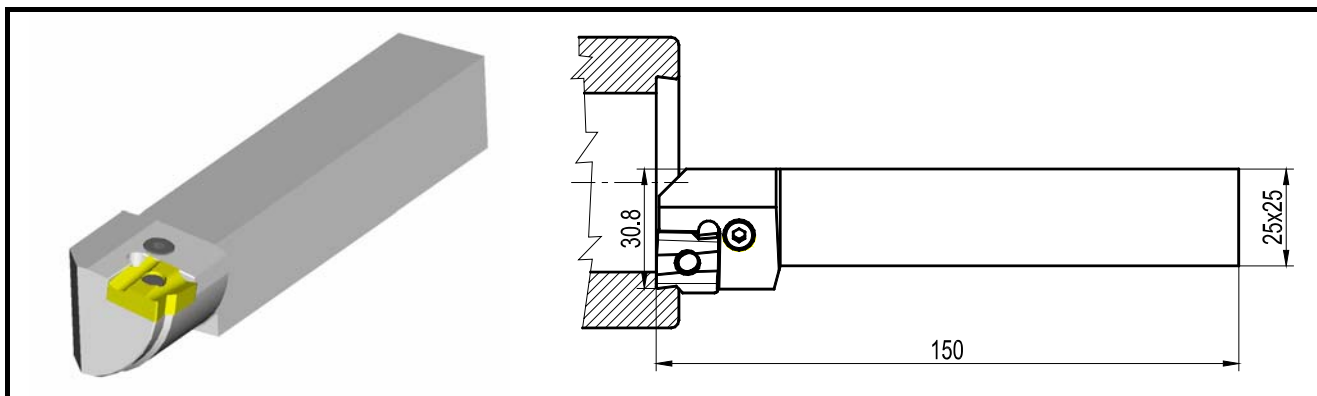


Speciális esztergakések Sonder-Drehmeissel Special turning tools

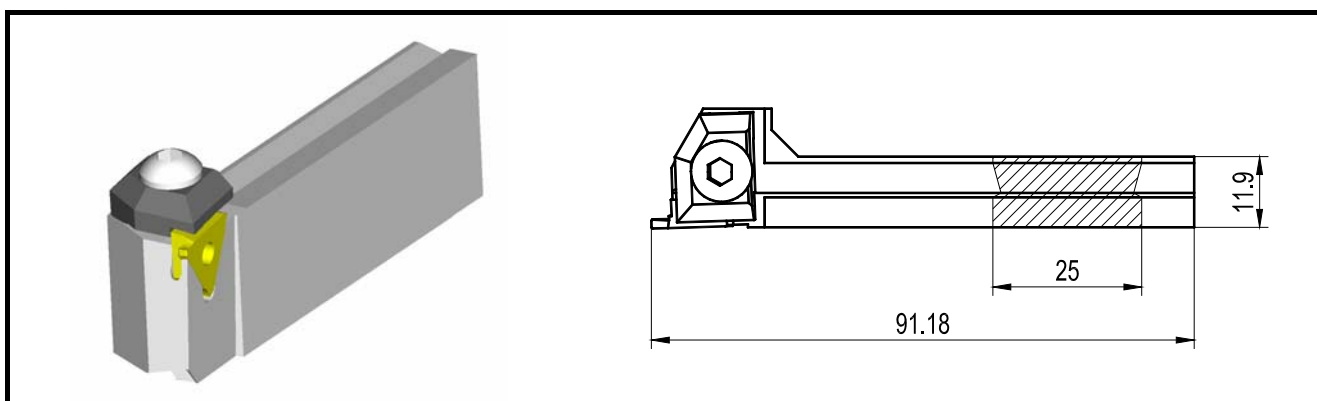


Mérnöki, Szolgáltató és Kereskedelmi Kft.
H-5600 Békéscsaba, Kétegyházi út 3.
Tel.: 36 / 66-442-742 / -125 / -148 Fax: 36 / 66-442-720
www.losonczi.hu

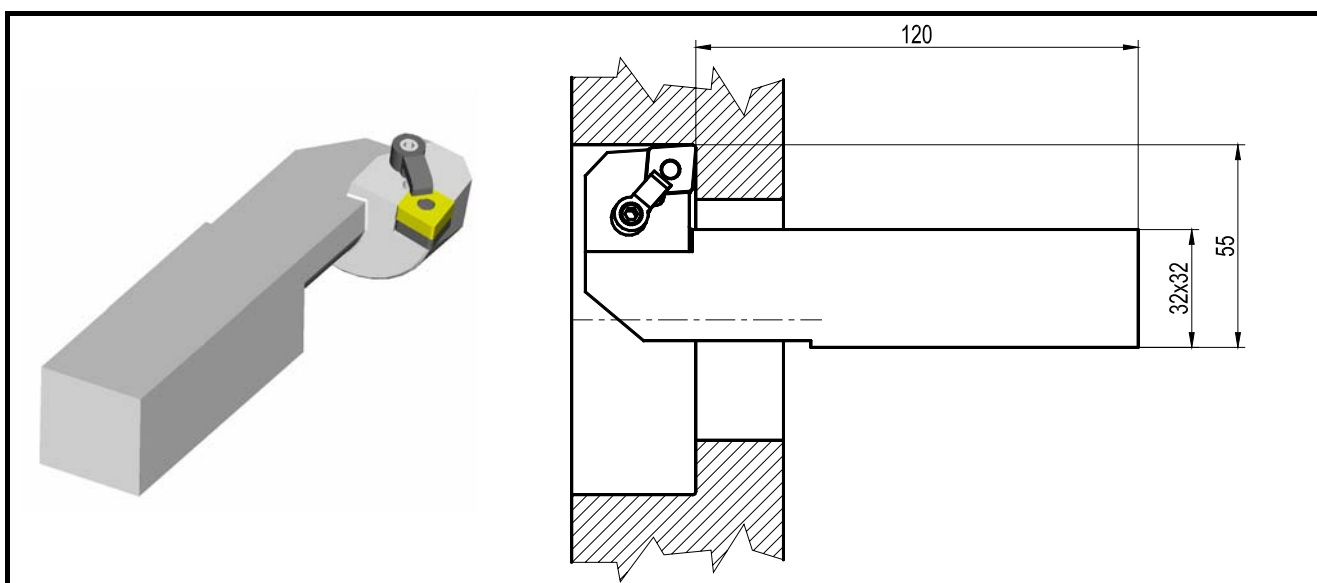
Csapágy-gyűrű esztergakés
Drehmeißel für Lagerring
Turning tool for bearing ring



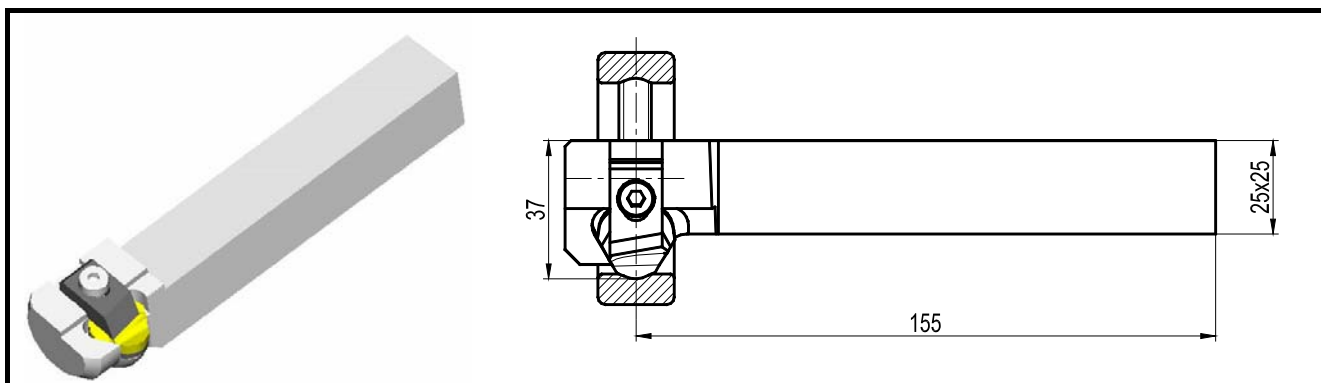
Beszúrókés prizmás szárral, MGTR 33150 lapkával
Einstech-Drehmeißel mit prismatischem Schaft und Wendeschneidplatte MGTR 33150
Grooving tool with square shank with MGTR 33150 insert



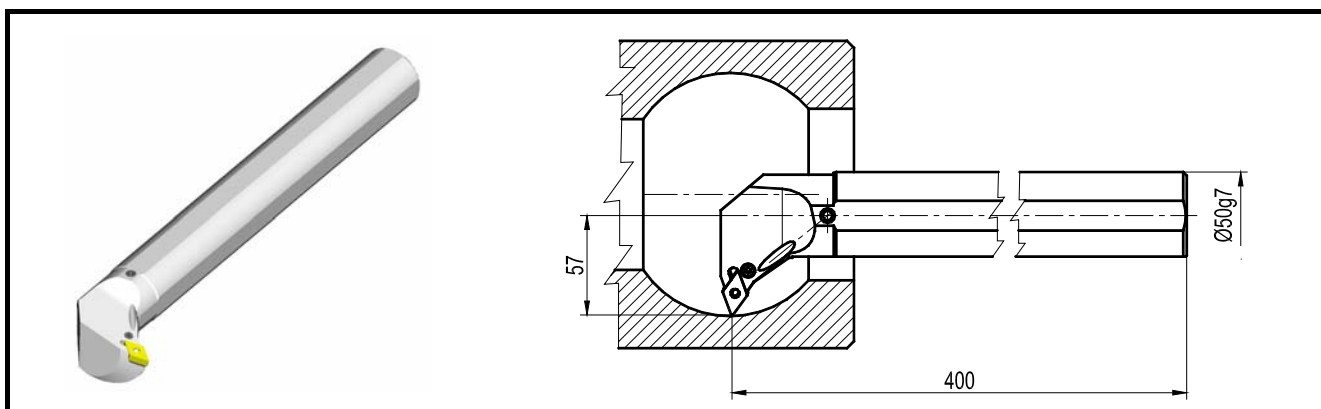
Visszaesztergáló kés CN.. 120408 lapkával
Rückwärts-Drehmeißel mit CN.. 120408 Wendeschneidplatte
Backturning boring bar with CN.. 120408 insert



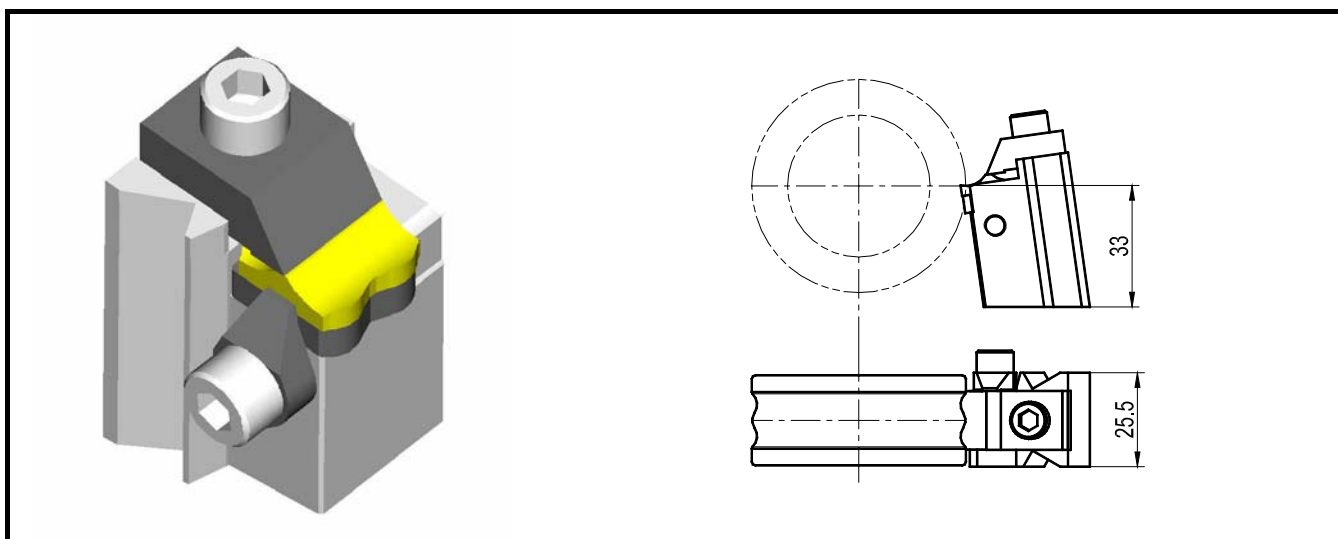
Golyópálya beszurókés GP-18 lapkával
Einstech-Drehmeissel für Kugelführung mit GP-18 Wendeschneidplatte
Grooving tool for ball race with GP-18 insert



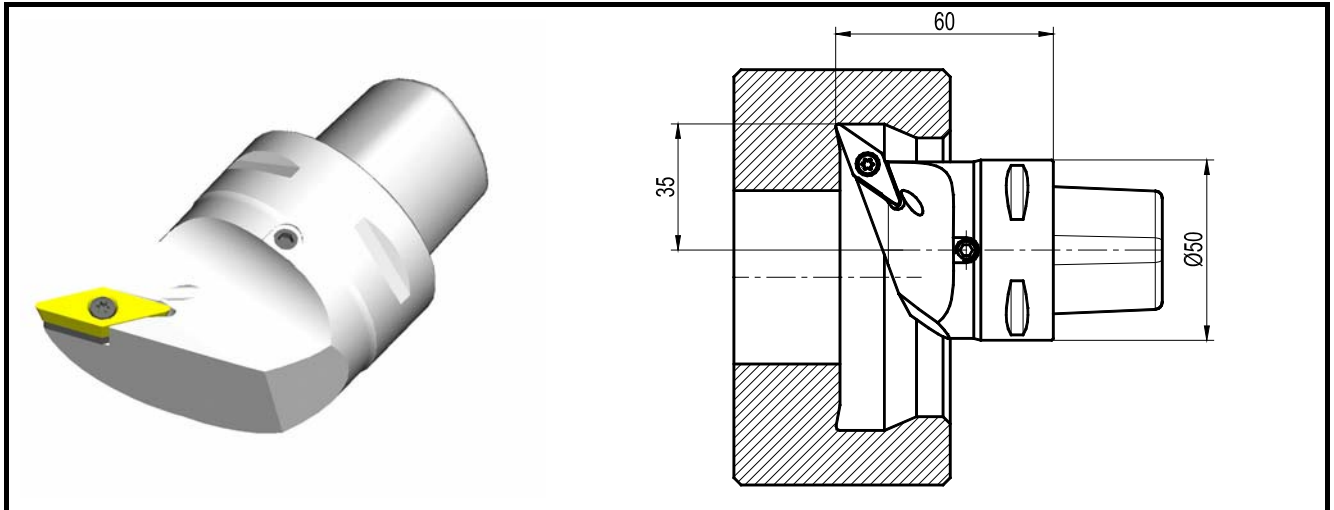
Furatkés DN.. 150608 lapkával
Bohrmeissel mit DN.. 150608 Wendeschneidplatte
Boring bar with DN... 150608 insert



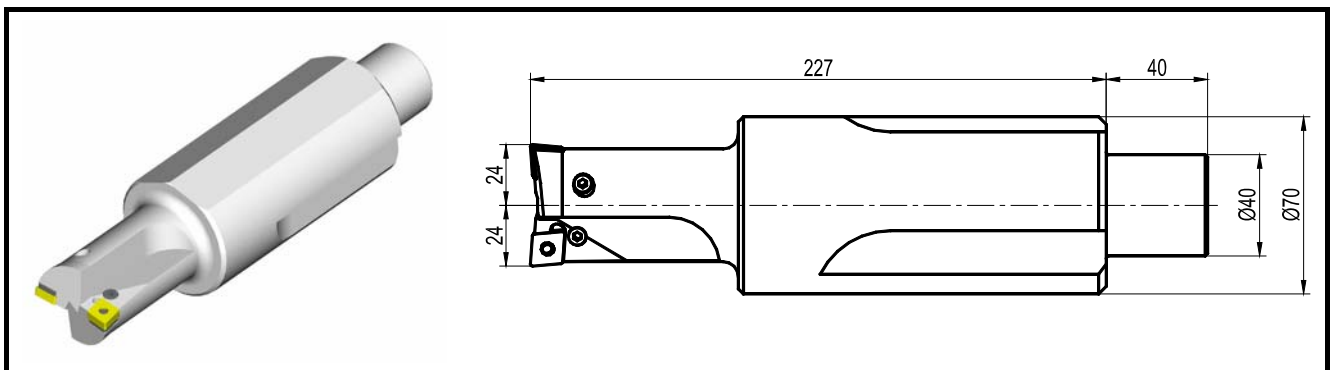
Golyópálya esztergakés IR3205 lapkával
Drehmeissel für Kugelführung mit IR3205 Wendeschneidplatte
Turning tool for ball race with special IR3205 insert



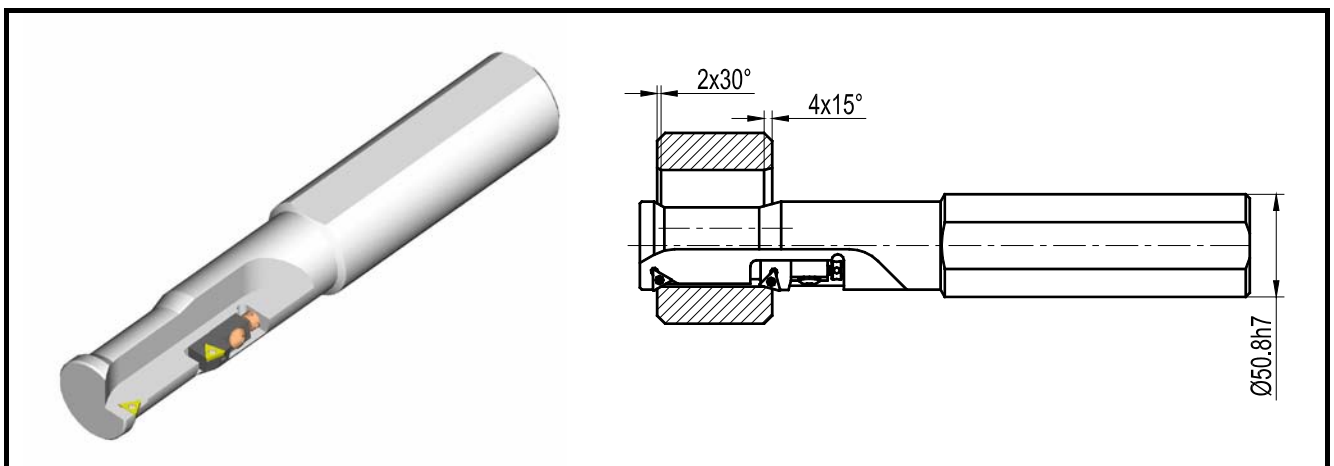
Capto C5 csatlakozású esztergakés
Drehmeissel mit Capro C5 Aufnahme
Cutting head with Capto 5 coupling



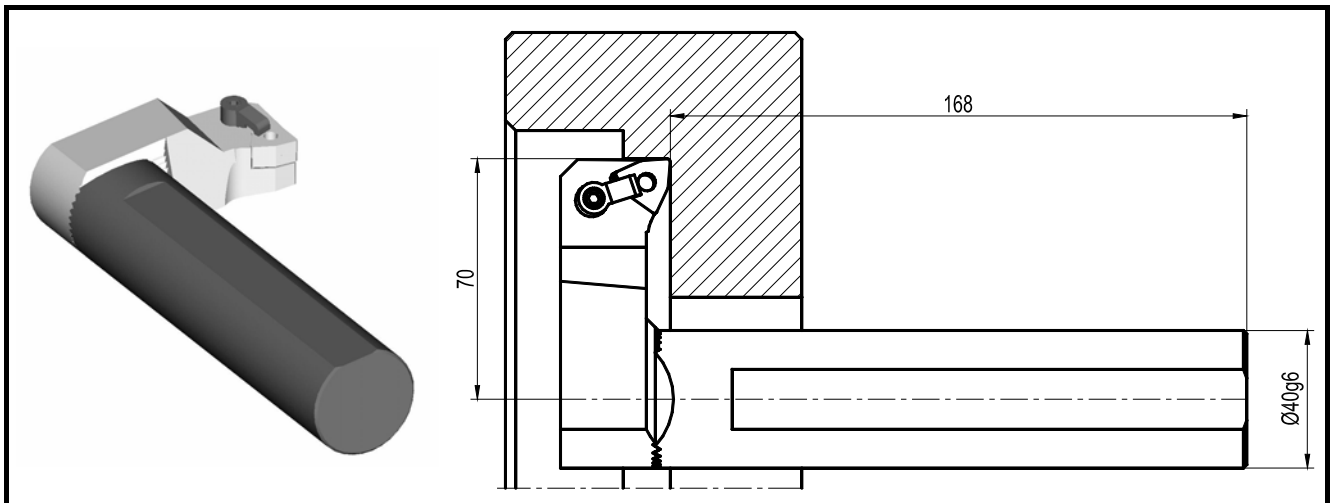
ERI-250 spec. esztergakés
Sonder-Drehmeissel für ERI-205 Drehmaschine
Twin insert turning tool for ERI 250 lathe



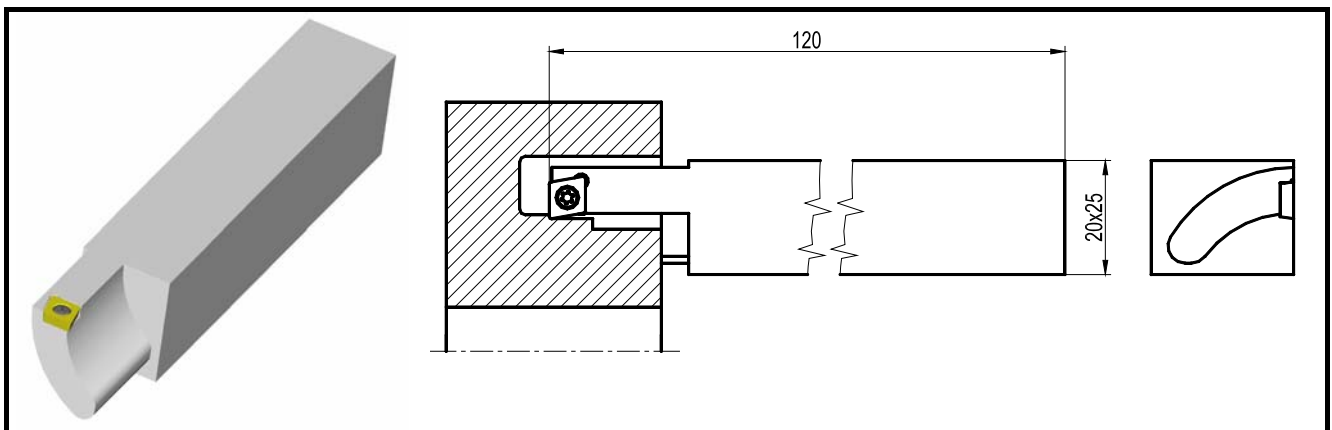
Nagyoló automatához élettörő kés
Abfasen-Drehmeissel für Drehautomat
Chamfering bar for sliding head machines



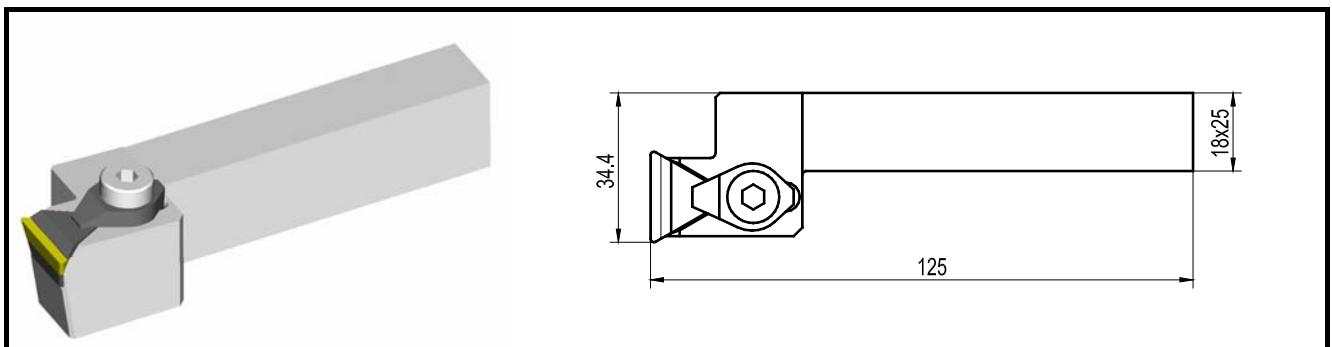
Visszaesztergáló kés szerelt fejjel
Rückwärts-Drehmeissel mit montierbarem Kopf
Backturning bar with cutting head



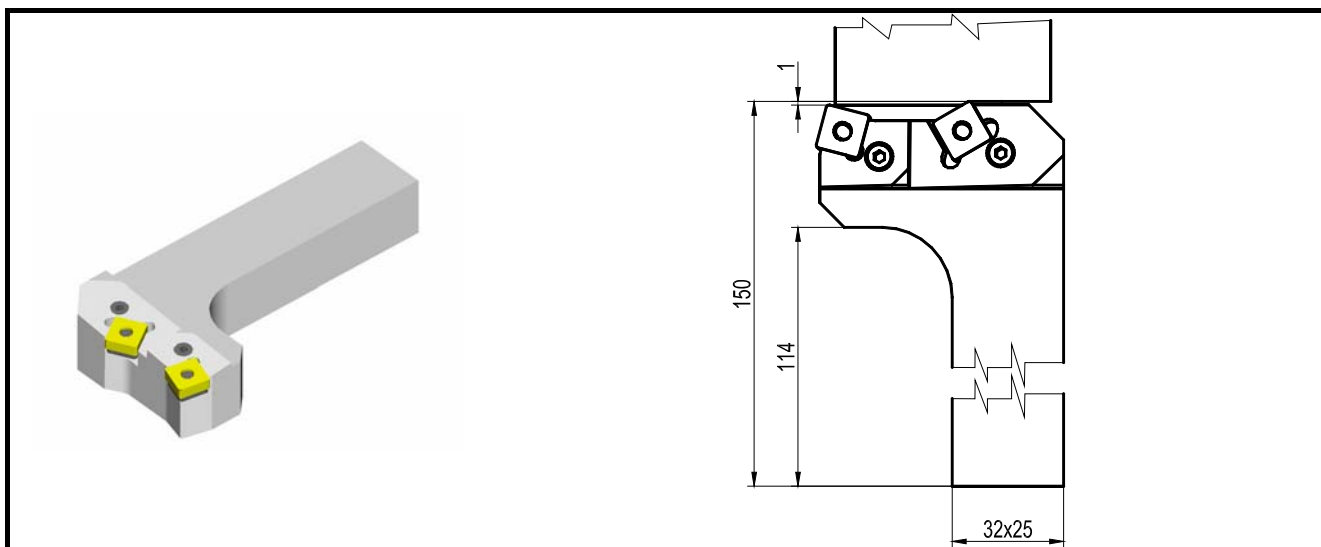
Homloksímító esztergakés
Schlichtdrehmeissel für Nutenstechen
Finishing tool for face grooving



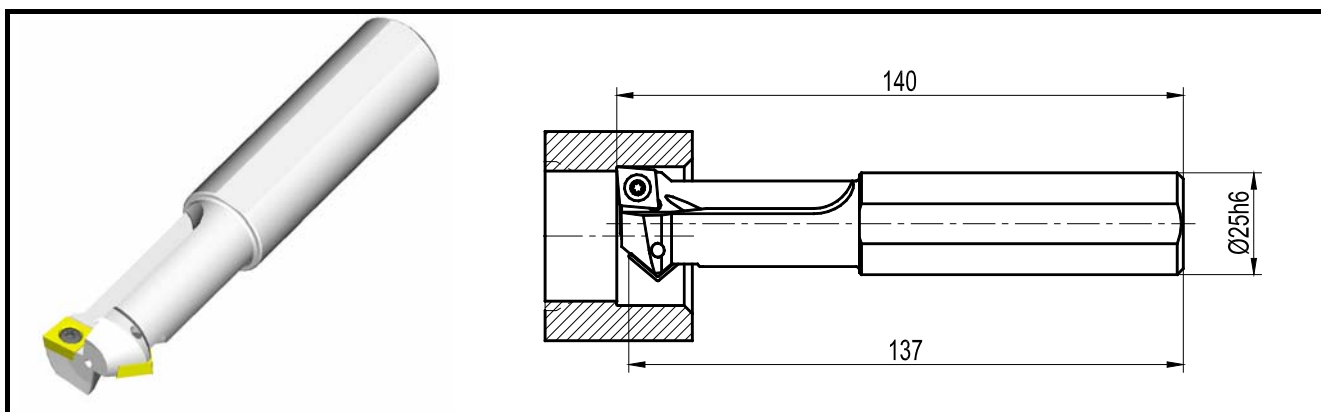
Kitolt helyzetű esztergakés automatára
Versetzter Drehmeissel für Drehautomat
Extended turning tool for sliding head machines



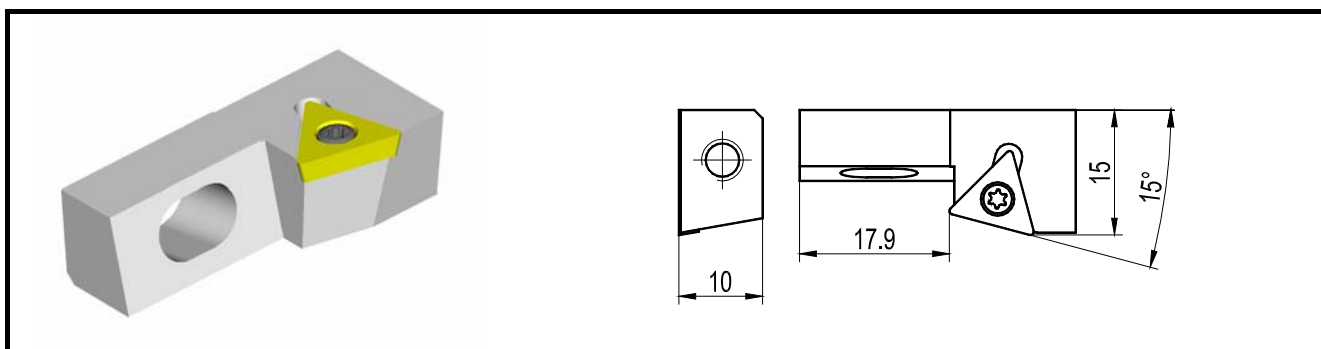
Nagyoló automatához külső esztergakés
Drehmeißel für grobe Bearbeitung auf Drehautomat
External turning tool for roughing on sliding head machines



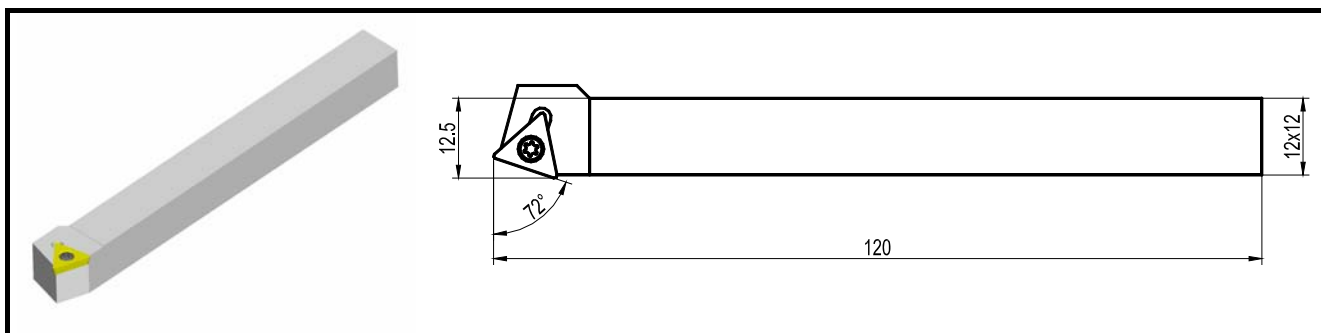
Élletörő és furatkés
Kombinierter Bohrmeißel und Abfaswerkzeug
Twin insert boring bar



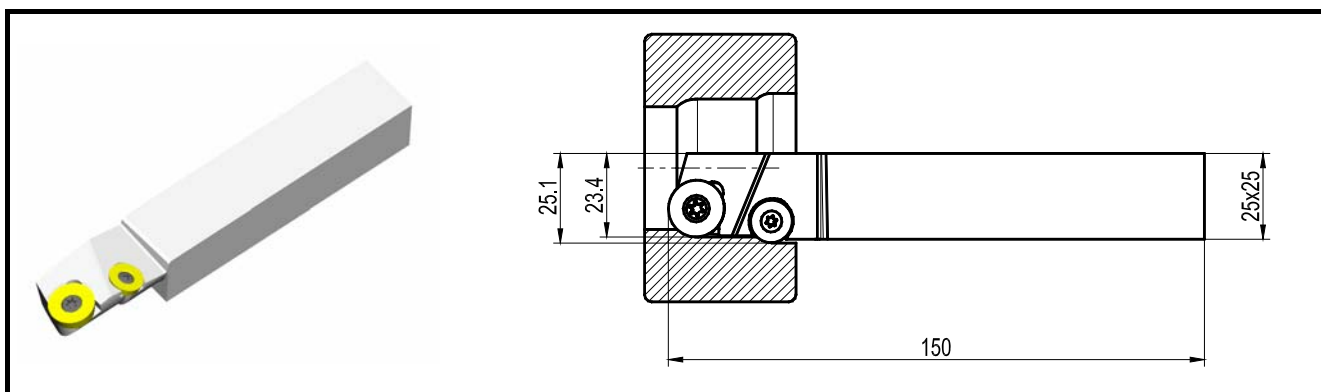
Speciális kisbetét
Sonder-Kurzklammhalter
Special small cutting head



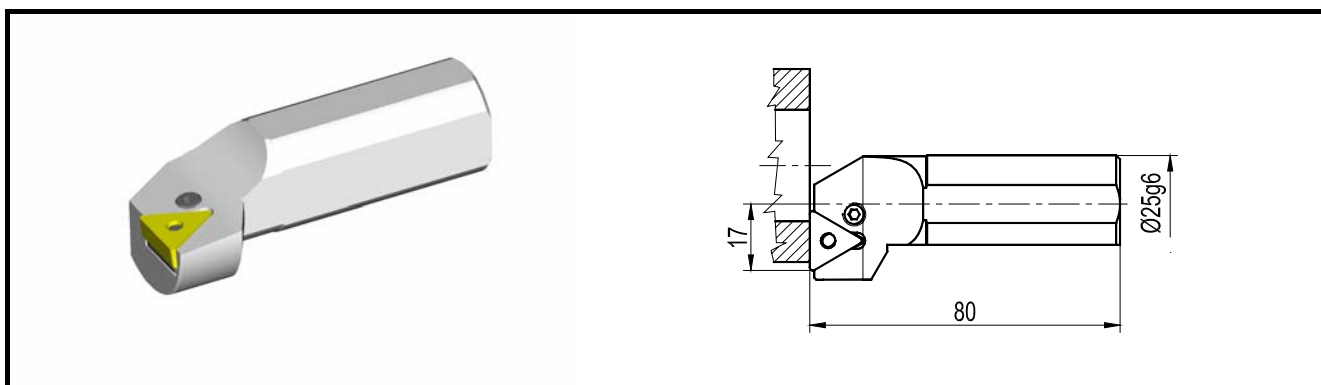
Speciális szereltkés 12x12 szárral
Sonder-Drehmeissel mit 12x12 mm Schaft
Special 12x12 square holder for sliding head machines



Speciális szereltkés AU-6009-FP
Kombiniertes Drehmeissel AU-6009-FP
Special boring bar



Esztergákés S25 X PTFNR16 TN.. 160408 lapkával
Drehmeissel S25 X PTFNR16 mit TN.. 160408 Wendeschneidplatte
Shank tool S25 X PTFNR16 with TN.. 160408 insert



1. Lapkatípus – Wendeschneidplatte-Typ - Type of the insert

(SN..., TC..., ...)

2. Hűtés – Kühlung - Cooling

3. Szárméret – Schaft-Masse - Shank dimensions

(D20, 25x25, ...)

4. Forrasztott keményfém szár – Gelöteter Hartmetall-Schaft - Brazed carbide shank

Igen/Nem – Ja/Nein – Yes/No

5. Szerelt méretek – Fertigmassa - Total dimensions

L:

l:

h:

7. Vázlat – Skizze - Sketch