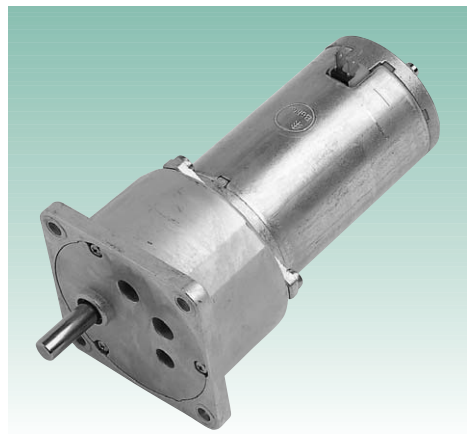
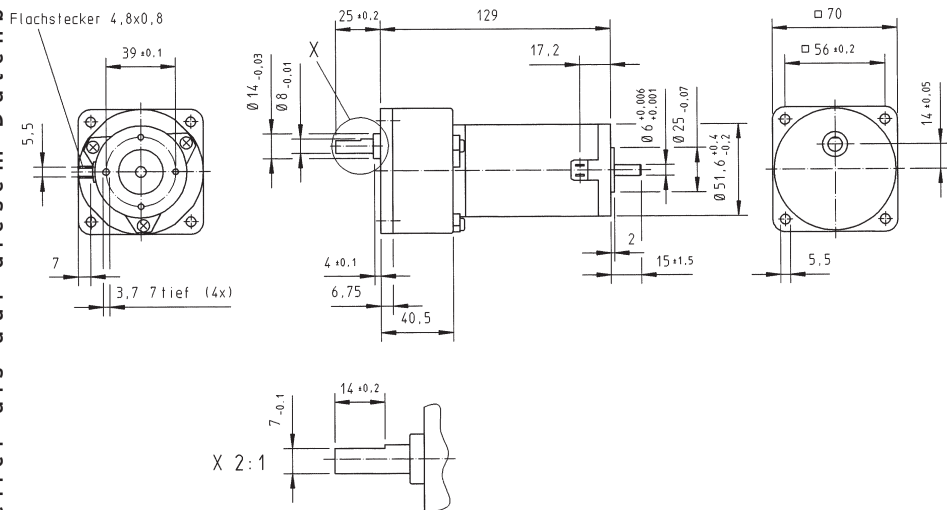


DC-Kleingetriebemotor Plattform 1.61.050.



Der abgebildete Getriebemotor ist stellvertretend für die Plattform.

Plattform 1.61.050. (mit Motor 1.13.044.200)		Nenn-drehmoment	Nenn-drehzahl	Nenn-stromaufnahme	Leerlauf-drehzahl	Anschluss-widerstand	Über-setzungs-verhältnis	Stufen
		M_N	n_N	I_N	n_o	R	i	-
		mNm	min ⁻¹	mA	min ⁻¹	Ω	:1	-
12 V	440	400	460,0	3.300	535,0	0,7	6,3	2
	441	800	240,0	3.500	281,0	0,7	12,0	2
	442	1.500	116,5	3.500	136,0	0,7	24,7	3
	443	2.900	61,4	3.600	72,0	0,7	46,7	4
24 V	460	400	460,0	1.650	535,0	2,8	6,3	2
	461	800	240,0	1.750	281,0	2,8	12,0	2
	462	1.500	116,5	1.750	136,0	2,8	24,7	3
	463	2.900	61,4	1.800	72,0	2,8	46,7	3

Standardtypen ab Lager ohne Mindestbestellmenge erhältlich.

Kundenspezifische Ausführungen auf Anfrage.

AUFBAU:

- eingebauter DC-Kleinmotor mit Permanentmagneten
- Kommutierung durch Kohlebürsten
- Kollektor 12-teilig
- Grundentstörung serienmäßig (siehe CE-Kennzeichnung)
- Stirnradgetriebe mit Zahnrädern aus Metall und Kunststoff
- Anschlüsse als Flachstecker 4,8 x 0,8
- Gewicht 1.200 g

max. zulässige Radiallast _____ 100 N
 (10 mm ab Anschraubfläche)
 max. zulässige Axiallast _____ 30 N
 Axialspiel: _____ 0,05 - 0,5 mm
 zulässiger Temperaturbereich _____ -20 °C/+60 °C

Beispiele für kundenspezifische Ausführungen:

- Kombination mit Motor 1.13.046
Motor 1.13.044
- Übersetzungsbereich: bis 2.000 : 1
- Belastbarkeit: Grenzdrehmoment bis 10.000 mNm
- Abtriebswelle:
Wellengeometrie nach Kundenvorgabe
- erweiterter Temperaturbereich: -30 °C/+85 °C
- Schutzklasse: IP44
- Abtriebslager: Gleitlager (Sinterbronze)/Wälzlager
- Add-ons:
Encoder
Litzen und Stecker
Abtriebskörper (z. B. Zahnrad)