

# ALUMINIUM ALLOY FLEXIBLE COUPLING 铝合金弹性联轴器

## Features:

- One piece construction
- 3 or 6 flexing beams
- High flexibility
- Constant velocity
- No lubrication
- Torsionally rigid
- No maintenance
- No backlash
- Small lightweight
- Reversible

## 特点:

- 一体式结构
- 分三槽和六槽
- 高弹性
- 恒速
- 无需润滑
- 高扭转刚度
- 无需维修
- 零间隙传动
- 重量轻
- 可回转

3 beam type: 三槽式  
DBC

6 beam type: 六槽式  
BSZ

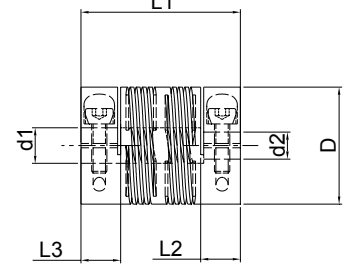
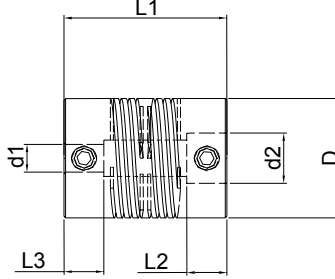
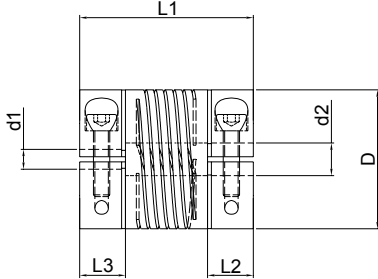
6 beam type: 六槽式  
BCZ



Clamp fixing 夹紧安装

Set screw fixing 定位螺丝安装

Clamp fixing 夹紧安装



Product Part number 订货号	DIMENSION 尺寸(±0.3) (mm)				Bolt 螺丝直径 M	Max. Torque 最大扭矩 Nm	Max parallel 平行度 (mm)	Max angle 角度	Min 最小轴径 d1	Min 最小轴径 d2	Max. 最大轴径 d1 & d2
	D	L1	L2	L3							
DBC3	12.7	19.05	5.4	5.4	M2x2	1.46	0.127	5°	Ø 2.0	Ø 4.4	Ø 6.35
DBC4	19.05	22.86	7.2	7.2	M2.5x2	4.06	0.127	5°	Ø 2.8	Ø 5.8	Ø 10
DBC5	25.4	31.75	8.36	8.36	M3x2	6.5	0.127	5°	Ø 5.9	Ø 7.46	Ø 12.7
DBC6	31.75	44.45	11.1	11.1	M4x2	9.75	0.127	5°	Ø 6.0	Ø 10.0	Ø 16
BSZ2	9.52	19.56	5.97	5.97	M2.5	1.0	0.12	5°	Ø 2	Ø 2.8	Ø 4.76
BSZ3	12.7	22.86	6.86	6.86	M3	2.0	0.17	5°	Ø 2.9	Ø 4.39	Ø 6.35
BSZ3.5	15.88	25.4	7.1	7.1	M4	3.4	0.2	5°	Ø 4	Ø 5	Ø 8
BSZ4	19.05	26	6.35	6.35	M4	5.3	0.25	7°	Ø 4.4	Ø 5.8	Ø 10
BSZ5	25.4	38.1	11.68	11.68	M5	10	0.38	7°	Ø 5.9	Ø 7.5	Ø 12.7
BSZ6	31.75	57.15	16	16	M6	15	0.5	7°	Ø 6	Ø 10	Ø 19
BCZ3	12.7	22.86	5.97	5.97	M2	2.0	0.17	5°	Ø 2.9	Ø 4.39	Ø 6.35
BCZ4	19.05	26	5.97	5.97	M2.5	5.3	0.25	7°	Ø 4.4	Ø 5.8	Ø 10
BCZ5	25.4	38.1	11.68	11.68	M3	10	0.38	7°	Ø 5.9	Ø 7.5	Ø 12.7
BCZ6	31.75	57.15	16	16	M4	15	0.5	7°	Ø 6	Ø 10	Ø 16
BCZ7	38.1	66.67	18	18	M5	22	0.6	7°	Ø 8	Ø 12	Ø 19
BCZ8	44.45	76.2	20	20	M6	30	0.8	7°	Ø 9	Ø 14	Ø 22
BCZ9	50.8	95.3	25	25	M6	40	0.9	7°	Ø 10	Ø 16	Ø 26