



# Walkie Led

Segnalatori

## Focus sulla gamma

**Carrabilità leggera** (solo versione Inox)

Nessuna manutenzione

Apparecchi a **1, 2 o 12 fasci**

Disponibilità in **diversi colori**

La nuova linea di segnalatori con nuova tecnologia che sfrutta la luce fredda della lampada **LED** va ad arricchire la gamma dei prodotti Martini.

Serie di prodotti per **interni ed esterni carrabili** che contribuiscono, grazie alla gamma di colori a catalogo, a conferire all'architettura o paesaggio urbano sia il tono funzionale a loro primario di **segnalazione** sia un tono di accento sul progetto architettonico andando a evidenziare con diverse tipologie di fascio i **camminamenti** o anche solo mettere in risalto parti dell'edificio.

### corpo

Cupolette realizzate interamente in **metallo** (disponibili in **acciaio inox** sabbiato o in **alluminio verniciato** grigio) nella versione a un fascio, a due fasci opposti e dodici fasci installabili all'interno o in esterno (grado di protezione **IP68**) montabile su parete in cartongesso o pannello, su parete piena (cemento o mattone) utilizzando l'apposita cassaforma fornibile come accessorio.

Il fissaggio delle cupolette avviene mediante due viti date in dotazione. La versione in acciaio inox molto resistente all'abrasione è carrabile con mezzi leggeri (autovetture), mentre quella in alluminio è calpestabile.

Internamente la cartuccia con l'elettrificazione e i led è completamente resinata per resistere agli agenti atmosferici e facilmente sostituibile (per variare la colorazione della luce).

Viene fornito, con l'apparecchio, un kit per effettuare la connessione elettrica a tenuta stagna.

### sorgenti

Per ogni apparecchio a 1 o 2 fasci vengono utilizzati dei **LED ad elevata intensità** nei diversi colori, ogni finestra alloggia due led. La versione a 12 fasci prevede invece un solo led.

### emissioni

**Luce direzionale**, idoneo per segnalazione e arredamento, ideale come traccia percorsi notturno.

Emissione ad un fascio, doppio fascio 180° e dodici fasci.

Disponibile nei colori rosso, ambra, verde, bianco e blu.

### alimentazioni

Tutti questi dispositivi sono alimentabili con **tensione continua**, possibilmente stabilizzata, di **12V**.

Nella versione a dodici fasci, un **circuito elettronico** posto all'interno dell'apparecchio garantisce stabilità alle fluttuazioni dell'alimentazione e rende ininfluente la lunghezza del cavo di alimentazione sul flusso luminoso emesso.

Gli apparecchi da uno e due fasci consumano poco meno di **1W @ 12V**, quello a dodici fasci **3,6W @ 12V**.

### accessori

Box per calcestruzzo e paletto in estruso di alluminio disponibile in tre diverse altezze.

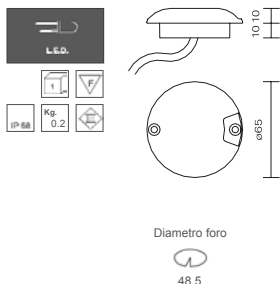
### colori

Cupolette in **acciaio inox** o in **alluminio verniciate grigio** satinato per esterni.



Simulazione

L'applicazione a paletto, permette di aumentare oltremodo di potenzialità di utilizzo del sistema Walkie Led.



**Versione alluminio:**

Carico statico **100 Kg**  
Protezione contro gli impatti **IK = 7**

**Versione acciaio:**

Carico statico **500 Kg**  
Velocità massima di transito **10 km/h**  
Protezione contro gli impatti **IK = 10**

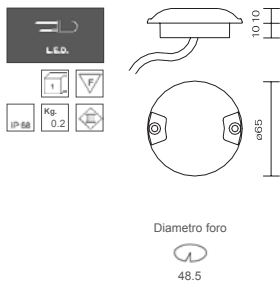
**LED bianco 1W 12v c.c.**  
apparecchio senza alimentatore  
apparecchio a 1 fascio  
in acciaio inox o alluminio verniciato grigio  
apparecchio **76240. \_\_**  
alimentatore **\_\_\_\_\_**

**LED ambra 1W 12v c.c.**  
apparecchio **76242. \_\_**  
alimentatore **\_\_\_\_\_**

**LED blu 1W 12v c.c.**  
apparecchio **76241. \_\_**  
alimentatore **\_\_\_\_\_**

**LED verde 1W 12v c.c.**  
apparecchio **76244. \_\_**  
alimentatore **\_\_\_\_\_**

**LED rosso 1W 12v c.c.**  
apparecchio **76245. \_\_**  
alimentatore **\_\_\_\_\_**



**Versione alluminio:**

Carico statico **100 Kg**  
Protezione contro gli impatti **IK = 7**

**versione acciaio:**

Carico statico **500 Kg**  
Velocità massima di transito **10 km/h**  
Protezione contro gli impatti **IK = 10**

**LED bianco 1W 12v c.c.**  
apparecchio senza alimentatore  
apparecchio a 2 fasci  
in acciaio inox o alluminio verniciato grigio  
apparecchio **76250. \_\_**  
alimentatore **\_\_\_\_\_**

**LED ambra 1W 12v c.c.**  
apparecchio **76252. \_\_**  
alimentatore **\_\_\_\_\_**

**LED blu 1W 12v c.c.**  
apparecchio **76251. \_\_**  
alimentatore **\_\_\_\_\_**

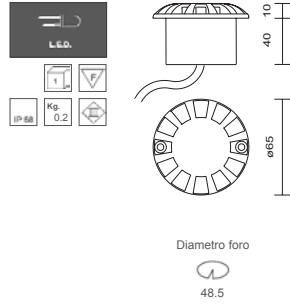
**LED verde 1W 12v c.c.**  
apparecchio **76254. \_\_**  
alimentatore **\_\_\_\_\_**

**LED rosso 1W 12v c.c.**  
apparecchio **76255. \_\_**  
alimentatore **\_\_\_\_\_**

## incassi IP68 **Walkie Led**



LIGHT BY  
**LUXE N**



### Versione alluminio:

Carico statico **100 Kg**  
Protezione contro gli impatti **IK = 7**

### Versione acciaio:

Carico statico **500 Kg**  
Velocità massima di transito **10 km/h**  
Protezione contro gli impatti **IK = 10**

Codice della finitura.

NB: Solo gli apparecchi con cupola in acciaio inox sono da considerarsi adatti alla carrabilità leggera.



acciaio  
inox

\_\_\_\_\_.00



alluminio  
grigio satinato

\_\_\_\_\_.68

## accessori Walkie Led



alimentatore  
elettronico IP40  
230/12v c.c. 15W

38919.00

Dimensioni:  
130x40x30 mm



alimentatore  
elettromagnetico IP66  
230/12v c.c. 50W

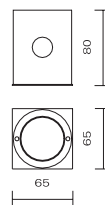
38920.00

Dimensioni:  
110x110x45 mm



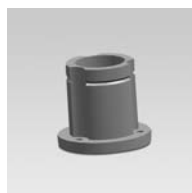
box per  
calcestruzzo

76268.00



paletto per  
Walkie Led

76237.68 h=200 mm  
76238.68 h=500 mm  
76239.68 h=800 mm



staffa di fissaggio a  
pavimento per paletto

76266.00



staffa con tirafondi  
per paletto

76267.00