

Hochleistungs- Konstantstromquelle LuxeonDRIVER700 für Luxeon 3/5 Watt-LEDs (700mA)

Hoher Wirkungsgrad und geringe Wärmeentwicklung durch moderne Switcher-Technologie. Die Verwendung von Spezialverstärkern garantiert einen präzisen und konstanten Ausgangsstrom. Kleinste Abmessungen, geringes Gewicht und hohe Zuverlässigkeit werden durch den Aufbau in SMD-Technologie erreicht. Jede Quelle wird einzeln elektronisch geprüft.

Technische Daten:

- Startup ca. 5,8 Volt (für eine 3 Watt LED)
- Drop: ca. 2,5 Volt
- Maximale Eingangsspannung: 35 Volt DC
- Ausgang: dauerkurzschlußfest
- Ausgangsstrom: 700 mA
- Eingang: verpolgeschützt
- Toleranz < 3% über den gesamten Spannungsbereich
- Wirkungsgrad: je nach Anzahl der LEDs und der Eingangsspannung zwischen 75 und 90 %
- Thermischer Überlastungsschutz
- Arbeitstemperaturbereich: -10 °C bis +50 °C

Die Konstantstromquelle kann maximal 10-16 Stück 3 Watt Luxeon-LEDs treiben (bei 24 Volt Eingangsspannung) oder 4 Stück 5 Watt Luxeon-LEDs. Die Platinenrückseite besteht aus verzinnem Kupfer und verbessert somit die Wärmeableitung. Sie ist mit dem Minuspol der Betriebsspannung verbunden (bei der Montage beachten!) Je nach Belastung kann eine Kühlung notwendig werden. Empfohlener Kühlkörper: SK452 (25 mm lang), die Platine kann leicht mit der selbstklebenden Wärmeleitfolie Cooltape montiert werden.

Leiterplatte:

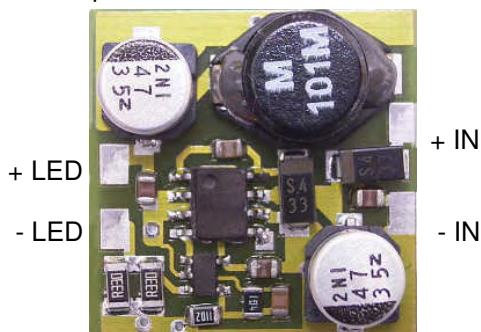
Abmessungen: 23 mm x 23 mm, 7 mm hoch

Anschluß: Löt pads

Gewicht: ca. 4 Gramm

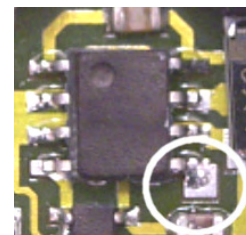
Material: FR4, glasfaserverstärktes Kunstharz

Anschlußplan:



Shutdown- Pin: Am Shutdown- Pin befindet sich in der überarbeiteten Version der HKO ein Löt pad, damit dieser für externe Steuerungszwecke unabhängig von der Hauptstromversorgung genutzt werden kann (TTL- kompatibel).

Anschluß für Shutdown-Pin (optional): siehe Markierung



Achtung: Minuspol vom Eingang und Minuspol vom Ausgang (an LED) NIEMALS miteinander verbinden!