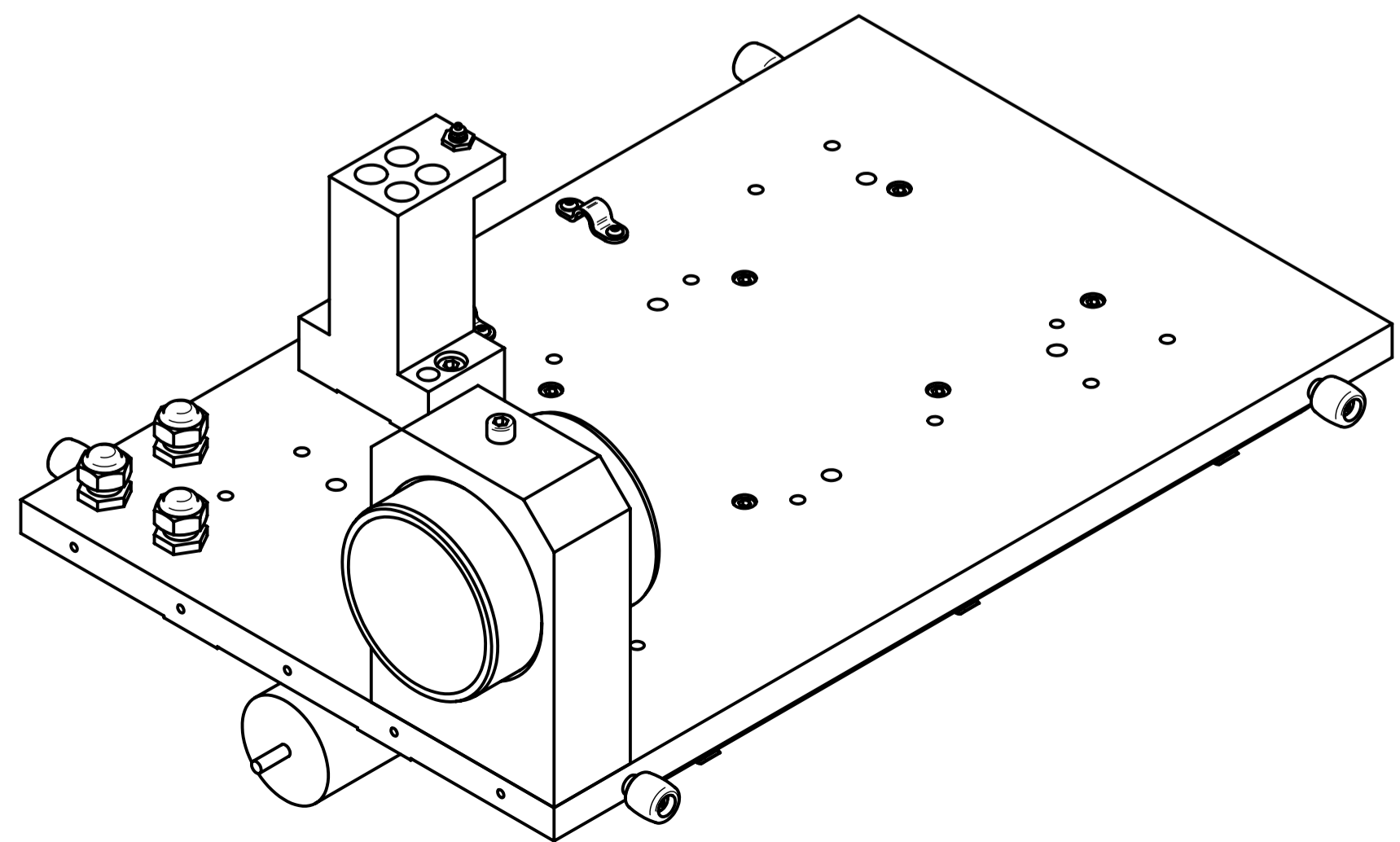
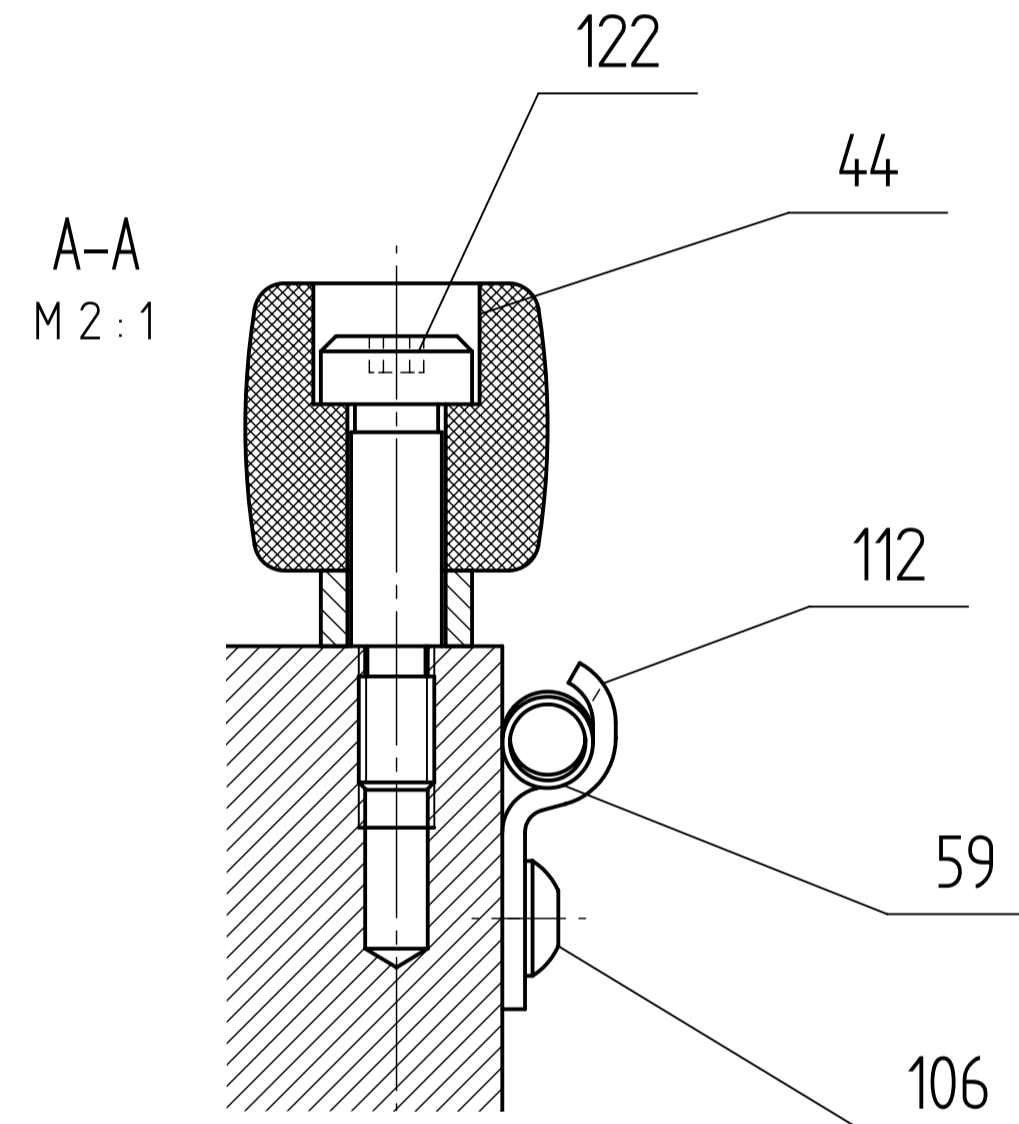
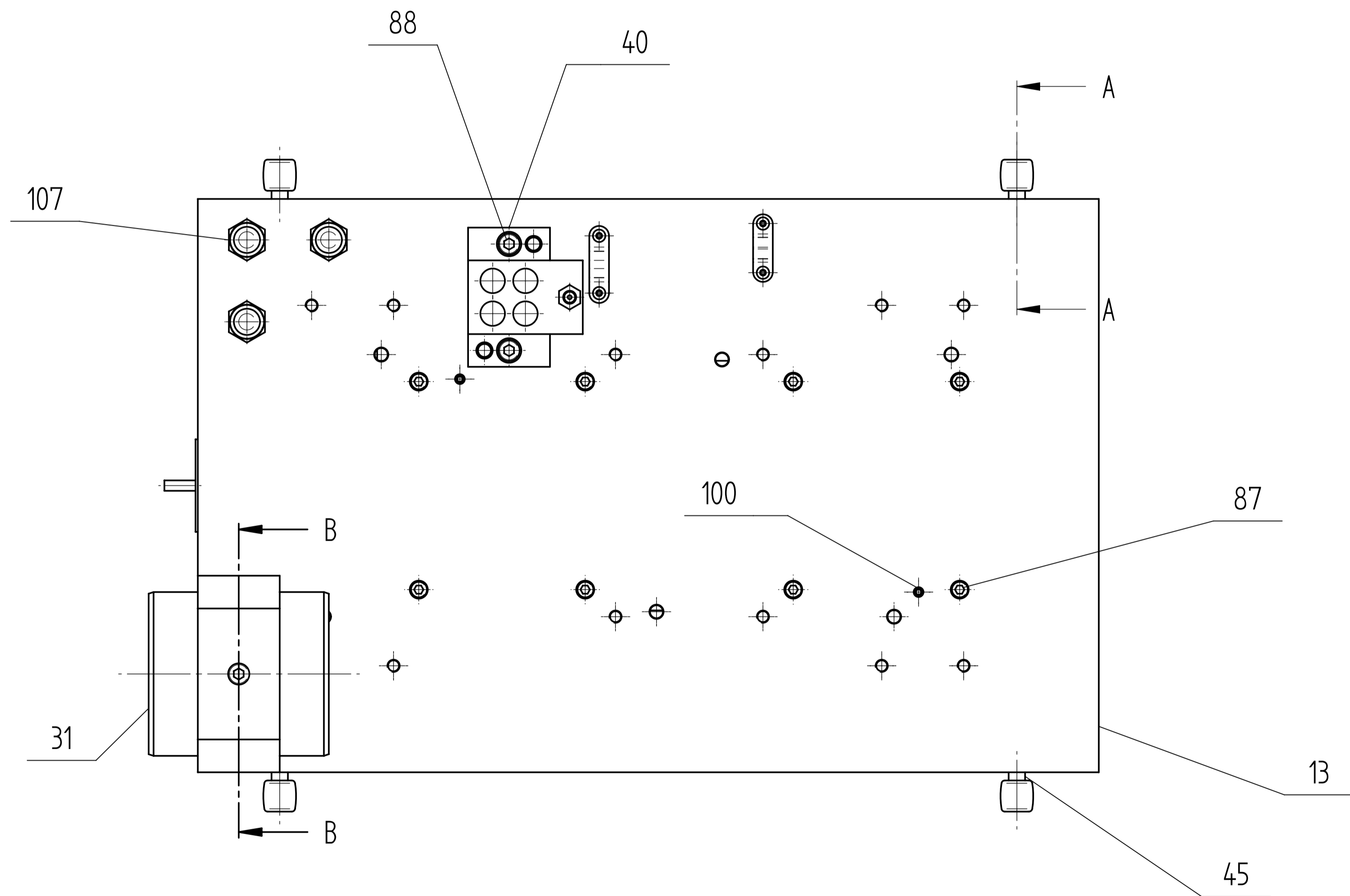
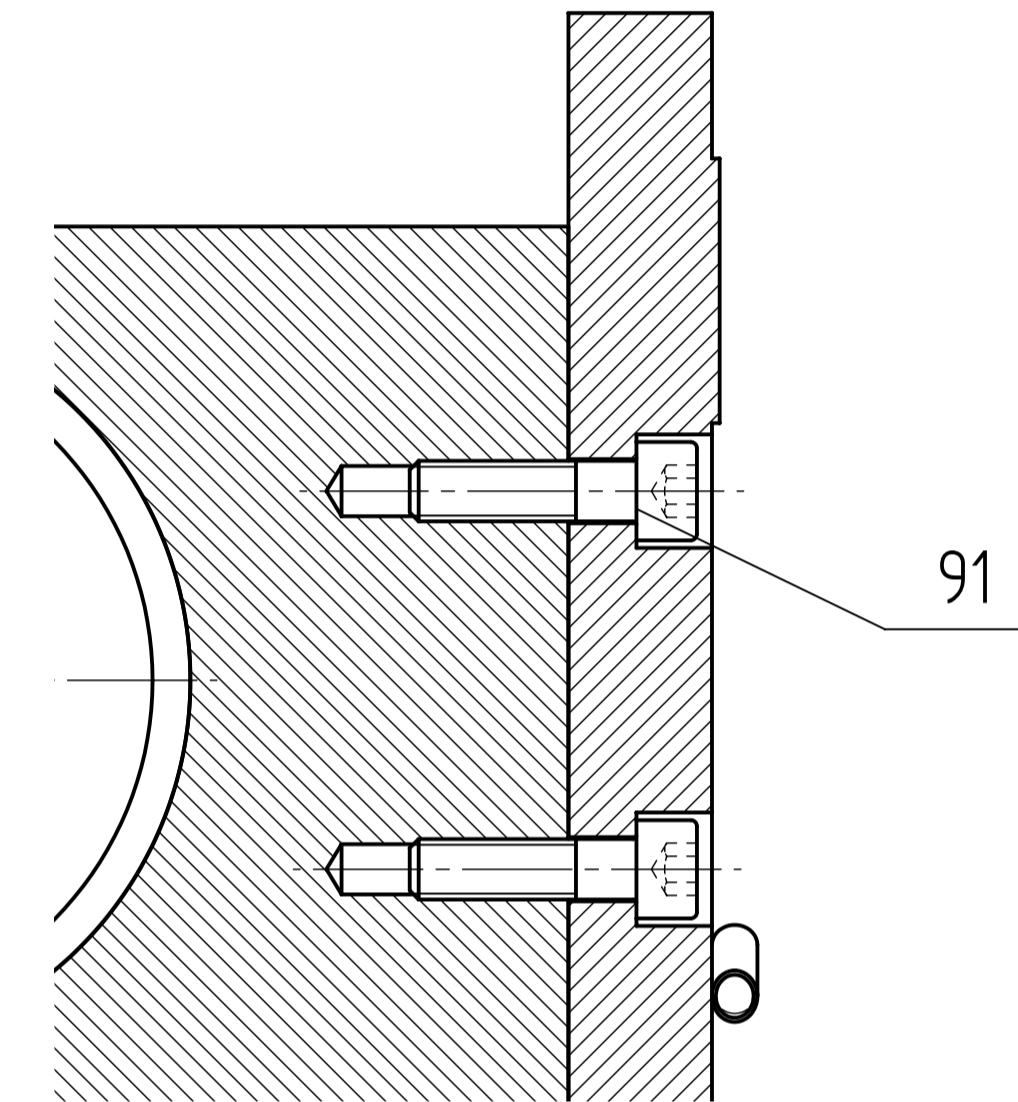


B-B



Sz.	Db.	Megnevezés	Méret	Rajzszt. szám	Anyag
122	3	Illesztett szárú bkny. csavar	φ6x16	NU122-11	
112	6	Vezetékrögizítő		NU112-11	
106	6	Bkny. "D"-fejű csavar	M4x8	NU111-11	10.9
110	1	Kábelrögizítő		NU110-11	
109	1	Kábelrögizítő		NU109-11	
107	3	Tömszelence		NU107-11	
100	2	Belsőmenetes hengeres illesztőszeg	φ6x24	NU100-11	
93	1	Bkny. hengeresfejű csavar	M8x15	NU093-11	10.9
91	2	Bkny. hengeresfejű csavar	M8x30	NU091-11	10.9
88	2	Bkny. hengeresfejű csavar	M8x35	NU088-11	10.9
87	8	Bkny. hengeresfejű csavar	1/4-20 UNC x 1 inch	NU087-11	10.9
59	1	Levegő vezeték		NU059-11	
45	4	Távtartógyűrű	φ10x5	NU045-11	1.1730
44	4	Görgő	φ20x19	NU044-11	
41	1	Magasságérzékelő	M8x28	NU041-11	
40	1	Szerszámtár	85x65x120	NU040-11	CERTAL
31	1	Csatlakozó	φ100x110	NU031-11	
30	1	Csatlakozótartó bak	120x50x175	NU030-11	CERTAL
13	1	Asztal	550x350x20	NU013-11	1.2312
1	1	Lineáris egység (X-tengely)	518x208x63,5	NU001-11	

CAMilleon Kft. 1222 Budapest, Dévény utca 29. Tel: 371-1254 - Fax: 371-1255		Tűrési méretek Irtás: XX ±0,25 XXX ±0,05 XXXX ±0,01	CAD rajz	"Z"-tengely összeállítás NUFőorsó
Tervező	2007-08-28	Név	Kemény	Méret
Ellenőr	Norm	Tervek megnevezése		
ABNU		Szedlay-CNC		