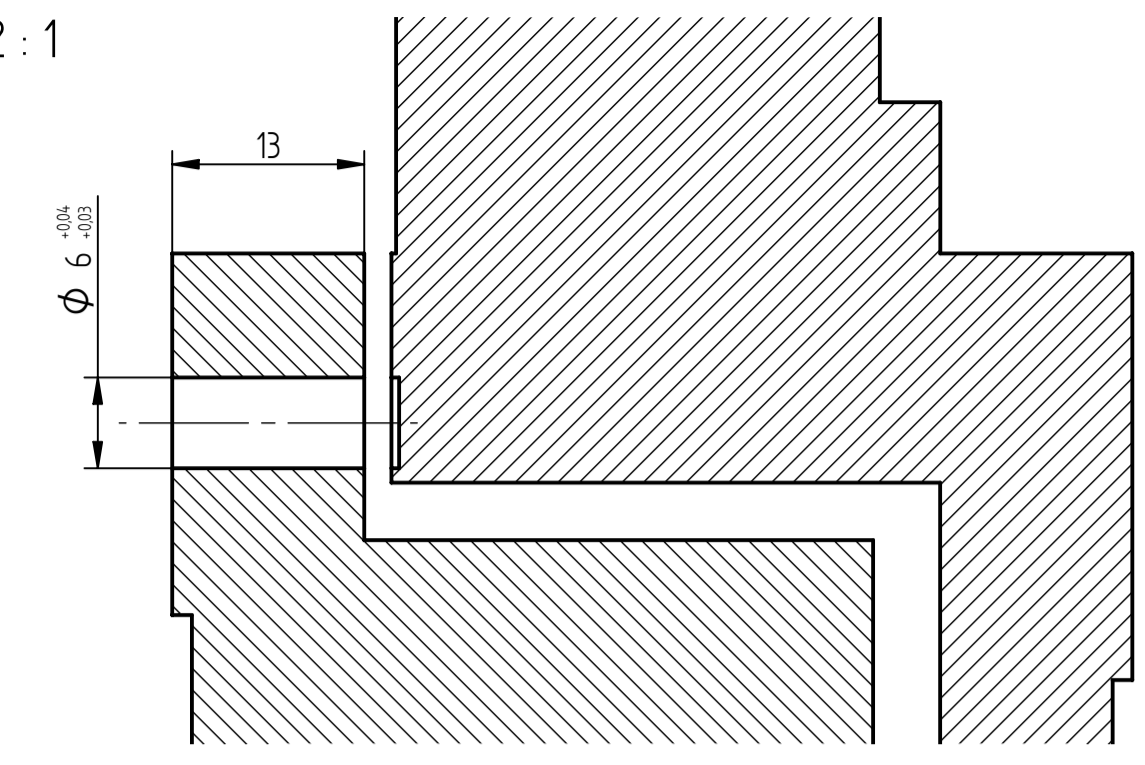
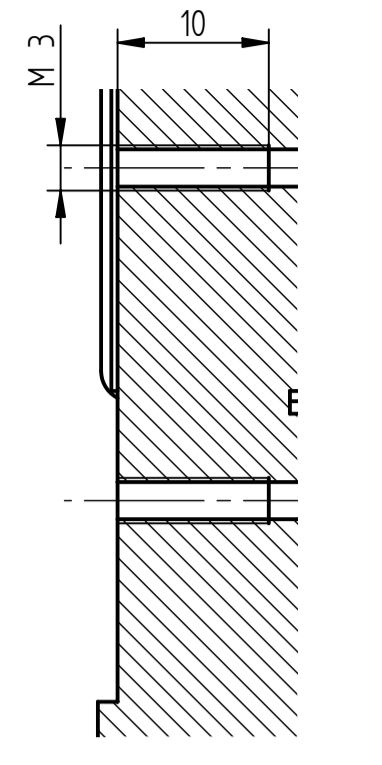


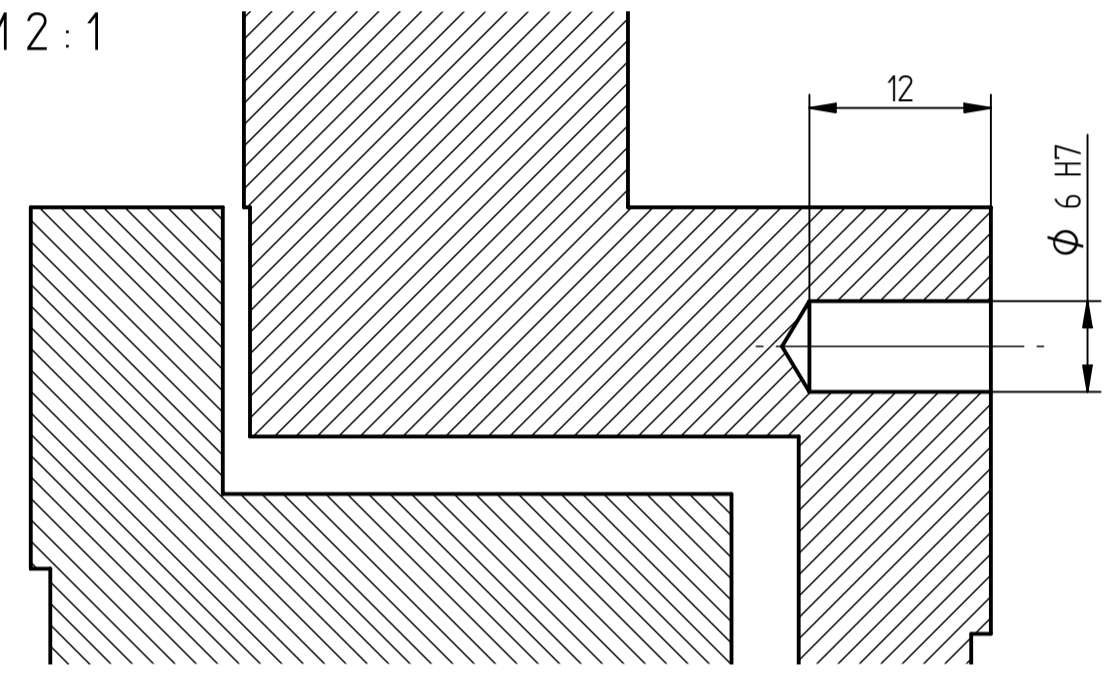
A-A
M 2 : 1



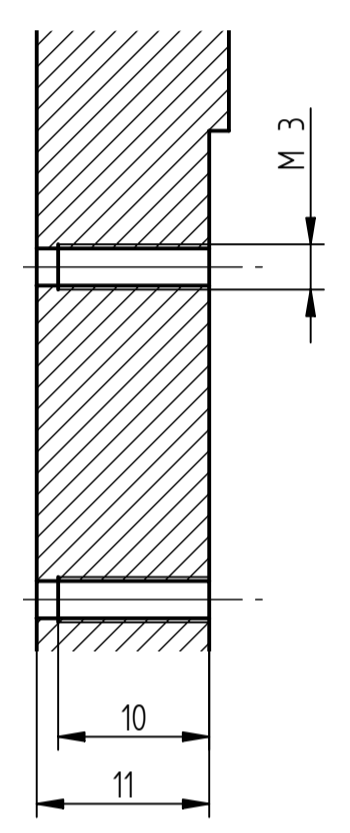
B-B
M 2 : 1



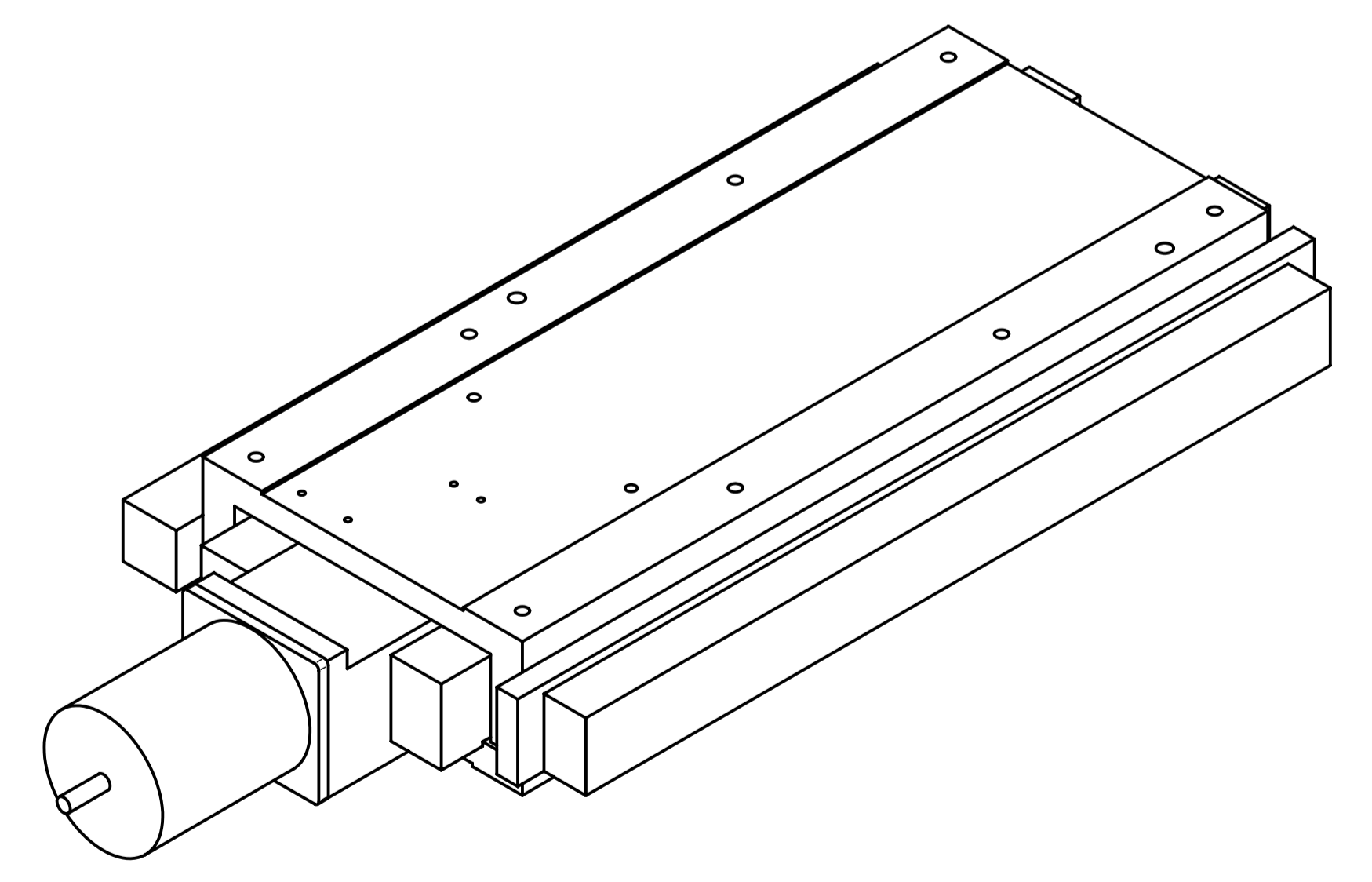
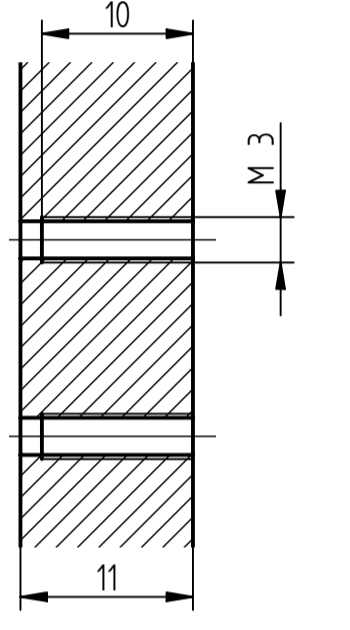
C-C
M 2 : 1



E-E
M 2 : 1



D-D
M 2 : 1



CAMilleon Kft. 1222 Budapest, Gólyvány utca 29. Tel: 371-1254 - Fax: 371-1255		Tűrési méretek Térkép: XX ±0,25 XXX ±0,05 XXXX ±0,01	CAD rajz	Rész neve Z-tengely	Részlet NU003-11
Tervező 2007-08-31	Ellenőr Norm	Állapot Név Készlet	3	1	M12 / A1
Tervező 2007-08-31				Szabó Z.	
Tervező Norm				Tervező megnevezése Szedlay-CNC	
Tervező Norm				Tervező megnevezése ABNU	
Tétel	Név				