

A & M Electric Tools

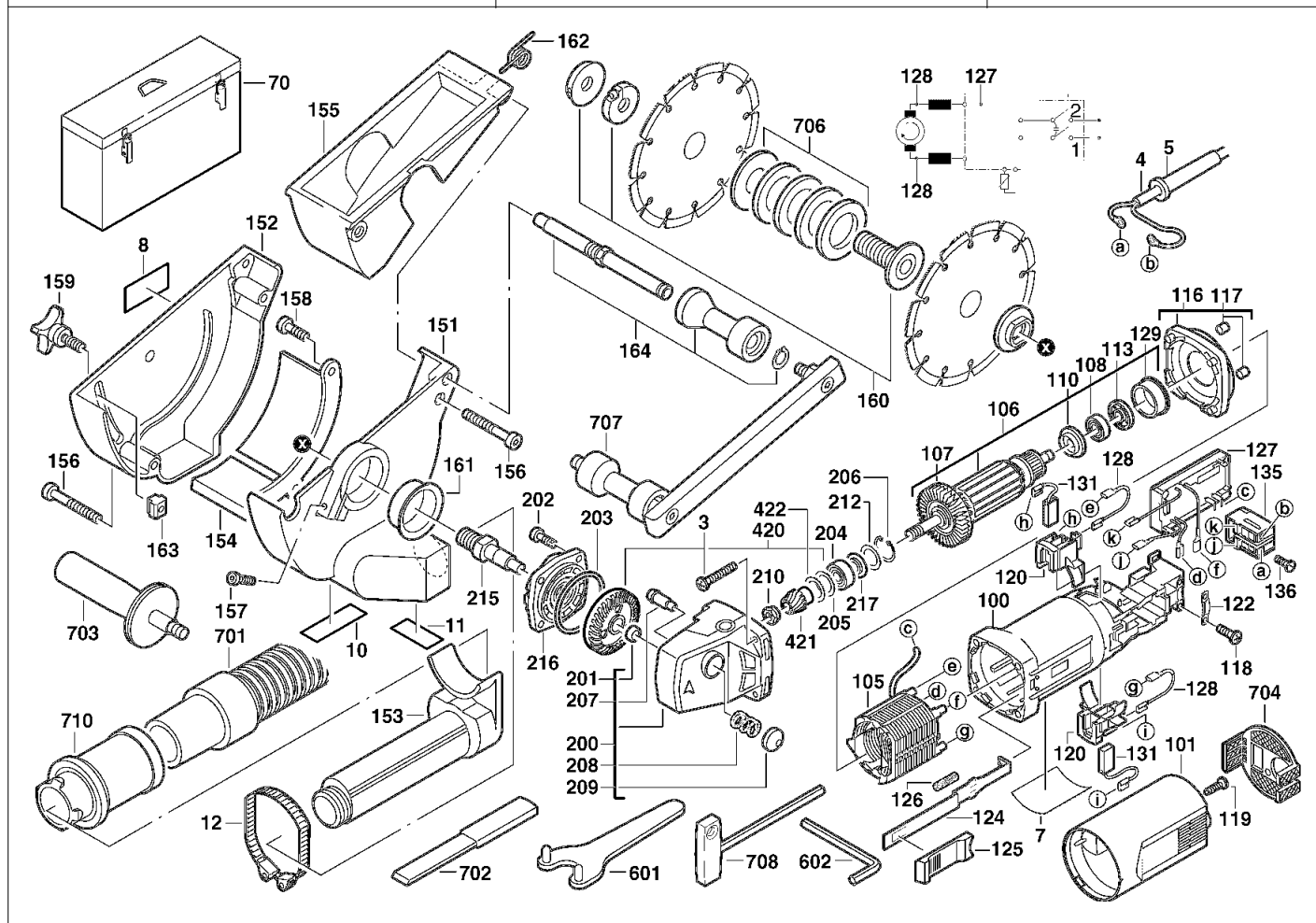
Winkelschleifer

Atlas Copco
DME45

Ind. Erz.-Nr.	Typ	Spannung	Land
a 4000362931	DME45	230-240V	IN2
b 4000369431	DME45/0	230-240V	IN2

Ind. Erz.-Nr.	Typ	Spannung	Land
---------------	-----	----------	------

Explo-Nr. Version Datum Seite
4926 3629 35 0008 17.10.01 1/2



Pos	Index	Menge	Artikel-Nr.	Benennung	Pos	Index	Menge	Artikel-Nr.	Benennung
0003	ab.....	4	4931621515	SCHRAUBE	0120	ab.....	2	4931326923	BUERSTENHALTER
0004	ab.....	1	4931623861	ANSCHLUSSLEITUNG	0122	ab.....	1	4931256500	KABELSCHELLE
0005	ab.....	1	4931218785	KABELSCHUTZSCHLAU	0124	ab.....	1	4931326959	FUEHRUNGSTUECK
0007	a.....	1	4931362934	LEISTUNGSSCHILD	0125	ab.....	1	4931362904	SCHIEBER
0007	.b.....	1	4931369437	LEISTUNGSSCHILD	0126	ab.....	1	4931326981	DRUCKFEDER
0008	ab.....	1	4931355979	SCHILD	0127	ab.....	1	4931362699	ELECTRONIK-BAUSTEI
0010	ab.....	1	4931334659	SCHILD	0128	ab.....	2	4931623738	LEITUNG
0011	ab.....	1	4931334660	SCHILD	0129	ab.....	1	4931326953	LAGERBUECHSE
0012	ab.....	1	4931334664	HALTEBLECH	0131	ab.....	1	4931369477	KOHLBUERSTEN-SET
0070	ab.....	1	4931362774	TRANSPORTKASTEN	0135	ab.....	1	4931326976	SCHALTER
0100	ab.....	1	4931326911	GEHAEUSE	0136	ab.....	2	4931617313	SCHRAUBE
0101	ab.....	1	4931326966	GEHAEUSEKAPPE	0151	ab.....	1	4931362529	ABSAUGHAUBE
0105	ab.....	1	4931378394	FELD	0152	ab.....	1	4931362530	SCHUTZHAUBE
0106	ab.....	1	4931362959	ANKER	0153	ab.....	1	4931334710	ANSCHLUSS
0107	ab.....	1	4931341088	VENTILATOR	0154	ab.....	1	4931362531	LUFTLEITBLECH
0108	ab.....	1	4931901253	KUGELLAGER	0155	ab.....	1	4931362532	HOEHENSCHIEBER
0110	ab.....	1	4931271823	ISOLIERSCHEIBE	0156	ab.....	2	4931623867	SCHRAUBE
0113	ab.....	1	4931307147	MAGNETSCHEIBE	0157	ab.....	1	4931622928	SCHRAUBE
0116	ab.....	1	4931362611	ZWISCHENFLANSCH	0158	ab.....	2	4931617290	SCHRAUBE
0117	ab.....	2	4931271824	NIEDERHALTER	0159	ab.....	1	4931334713	GRIFF
0118	ab.....	2	4931620030	SCHRAUBE	0160	ab.....	1	4931362938	FLANSCHMUTTER
0119	ab.....	1	4931619914	SCHRAUBE	0161	ab.....	1	4931362742	ISOLIERBUCHSE

Instandsetzung/Änderung und Prüfung von Elektrowerkzeugen sind fachgerecht durchzuführen. Die Sicherheitsvorschriften nach DIN/VDE/CEE/ANFOR und weitere in den einzelnen Ländern gültige Vorschriften sind einzuhalten.

A & M Electric Tools

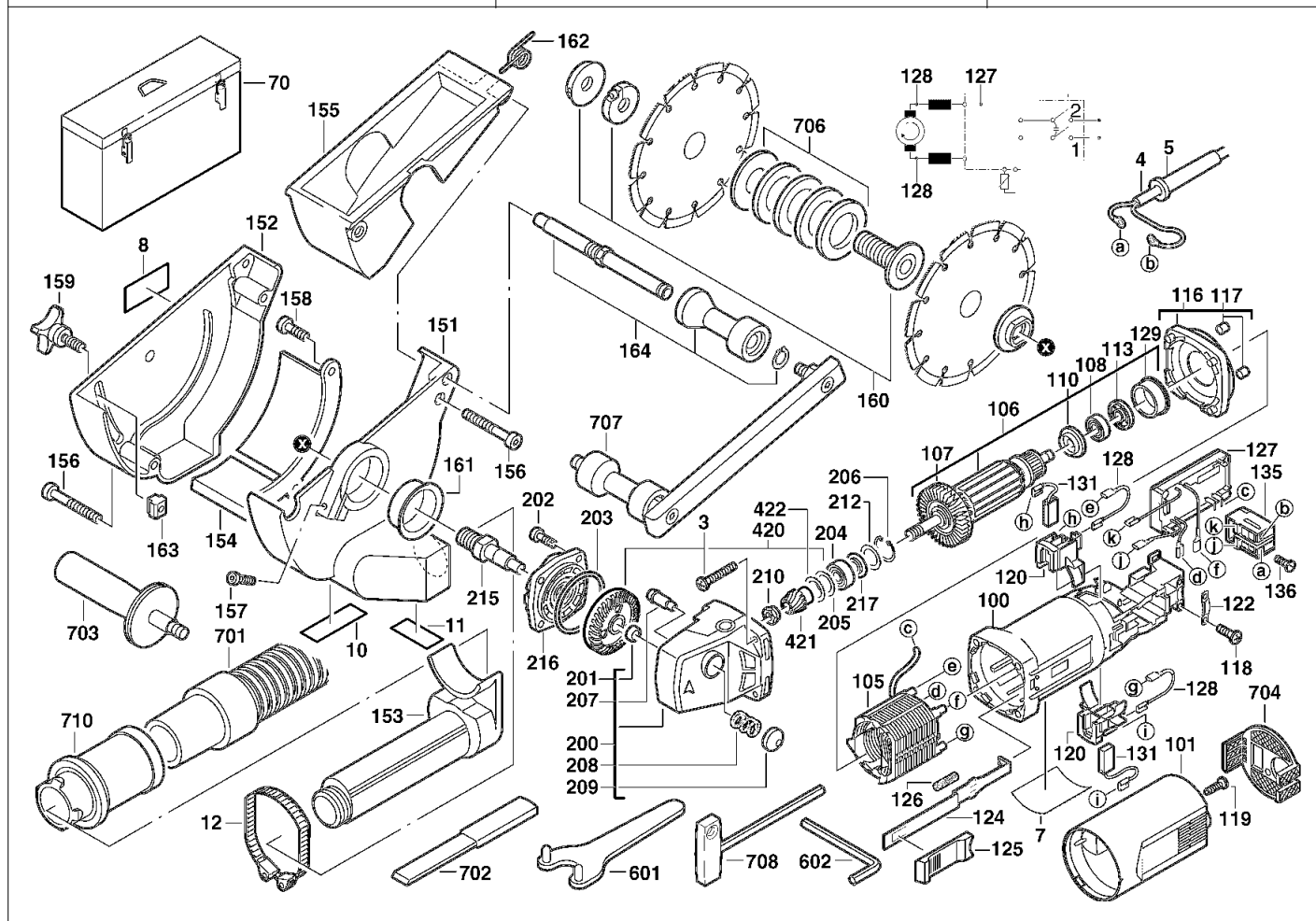
Winkelschleifer

Atlas Copco
DME45

Explo-Nr. Version Datum Seite
4926 3629 35 0008 17.10.01 2/2

Ind. Erz.-Nr.	Typ	Spannung	Land
a 4000362931	DME45	230-240V	IN2
b 4000369431	DME45/0	230-240V	IN2

Ind. Erz.-Nr.	Typ	Spannung	Land



Pos	Index	Menge	Artikel-Nr.	Benennung
0162	ab.....	1	4931362937	SCHENKELFEDER
0163	ab.....	1	4931623754	SCHRAUBE
0164	ab.....	1	4931362533	STUETZROLLE
0200	ab.....	1	4931369768	GETRIEBEKASTEN
0201	ab.....	1	4931912093	HUELSE
0202	ab.....	4	4931317532	SCHRAUBE
0203	ab.....	1	4931254894	AUSGLEICHSCHEIBE
0204	ab.....	1	4931368037	RILLENKUGELLAGER
0205	ab.....	1	4931362085	SCHEIBE
0206	ab.....	1	4931616614	SPERRING
0207	ab.....	1	4931326929	ARRETIERBOLZEN
0208	ab.....	1	4931326942	DRUCKFEDER
0209	ab.....	1	4931326930	DRUECKER
0210	ab.....	1	4931325518	MUTTER
0212	ab.....	1	4931622761	SCHEIBE
0215	ab.....	1	4931369771	SPINDEL
0216	ab.....	1	4931385801	LAGERSCHILD
0217	ab.....	1	4931622009	DICHTRING
0420	ab.....	1	4931369129	KEGELRADPAAR
0421	ab.....	1	4931369498	RITZEL
0422	ab.....	1	4931362086	SCHEIBE
0601	ab.....	1	4932367712	MUTTERNDREHER

Pos	Index	Menge	Artikel-Nr.	Benennung
0602	ab.....	1	4931606753	SCHRAUBENDREHER
0701	ab.....	1	4932334704	SAUGSCHLAUCH
0702	ab.....	1	4932371358	AUSBRECHWERKZEUG
0703	ab.....	1	4932279371	HANDGRIFF
0704	ab.....	1	4932329397	STAUBSCHUTZGITTER
0706	ab.....	1	4932362777	DISTANZSCHEIBE
0707	ab.....	1	4932362776	PARALLELFUEHRUNG
0708	ab.....	1	4932367199	T-SCHLUESSEL
0710	ab.....	1	4932362778	ADAPTER

Instandsetzung/Änderung und Prüfung von Elektrowerkzeugen sind fachgerecht durchzuführen. Die Sicherheitsvorschriften nach DIN/VDE/CEE/ANFOR und weitere in den einzelnen Ländern gültige Vorschriften sind einzuhalten.