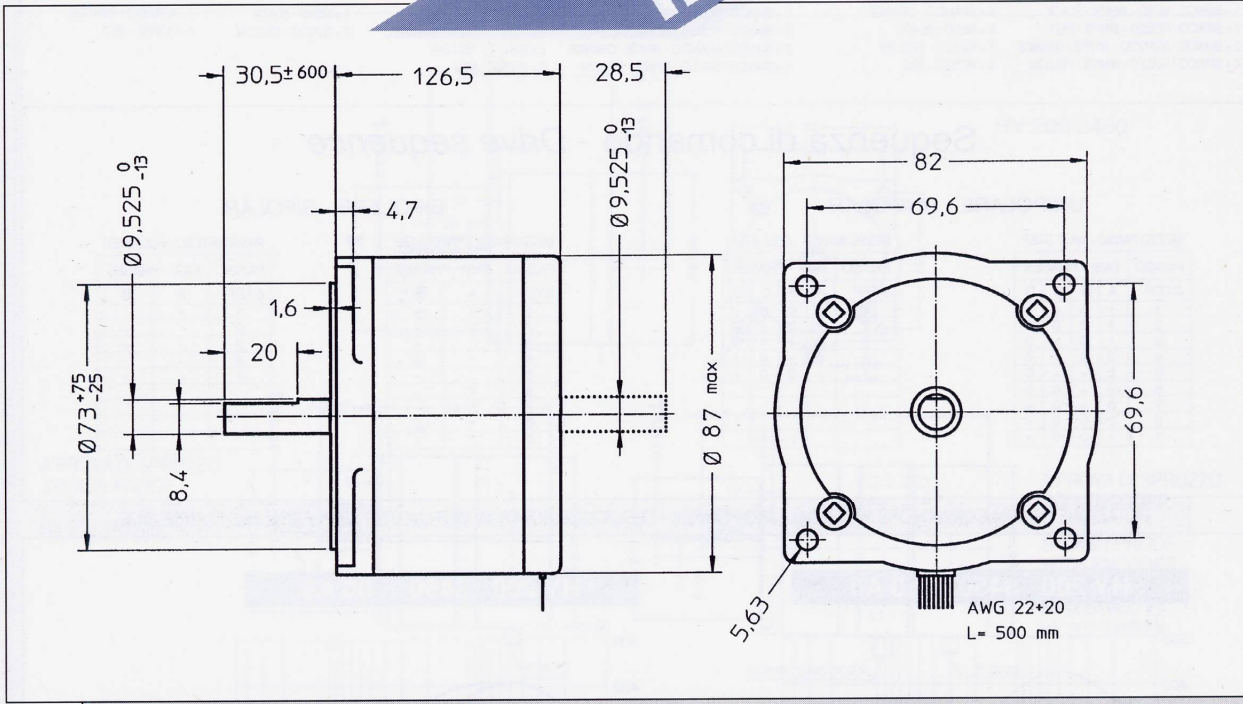




**MOTORI A PASSO IBRIDI
HYBRID STEPPING MOTORS
HY 200 3450**



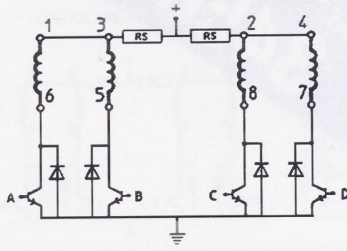
Dimensioni in mm Tolleranze in micrometri - Dimensions in mm Tolerances in micrometer

Specifiche / Specifications

		350 A8 350 B8	700 A8 700 B8
- angolo di passo - step angle		1,8°	1,8°
- precisione dell'angolo di passo - step angle accuracy	%	5	5
- corrente di fase nominale - rated phase current	A	3,5	7,0
- resistenza di fase - phase resistance	Ω	1,1	0,31
- induttanza di fase - phase inductance	mH	5,5	1,4
- coppia di mantenimento - holding torque	Ncm	350	350
- coppia residua - detent torque	Ncm	25	
- inerzia del rotore - rotor inertia	gr cm ²	1950	1950
- massa - mass	Kg	3,10	3,10
- classe di isolamento - insulation class		B	B

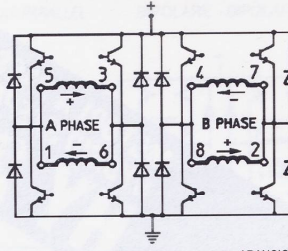
Schema di collegamento - Connection diagram

UNIPOLARE - UNIPOLAR



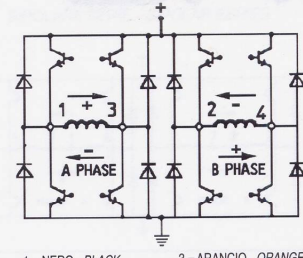
- 1 = BIANCO / NERO - WHITE / BLACK
- 2 = BIANCO / ROSSO - WHITE / RED
- 3 = BIANCO / ARANCIO - WHITE / ORANGE
- 4 = BIANCO / GIALLO - WHITE / YELLOW
- 5 = ARANCIO - ORANGE
- 6 = NERO - BLACK
- 7 = GIALLO - YELLOW
- 8 = ROSSO - RED

BIPOLARE - BIPOLAR



- 1 = BIANCO / NERO - WHITE / BLACK
- 2 = BIANCO / ROSSO - WHITE / RED
- 3 = BIANCO / ARANCIO - WHITE / ORANGE
- 4 = BIANCO / GIALLO - WHITE / YELLOW
- 5 = ARANCIO - ORANGE
- 6 = NERO - BLACK
- 7 = GIALLO - YELLOW
- 8 = ROSSO - RED

BIPOLARE - BIPOLAR



- 1 = NERO - BLACK
- 2 = GIALLO - YELLOW
- 3 = ARANCIO - ORANGE
- 4 = ROSSO - RED

Sequenza di comando - Drive sequence

UNIPOLARE - UNIPOLAR

MEZZO PASSO - HALF STEP

PASSO	FASI - PHASES			
	STEP	A	B	C D
1	+	0	0	+
2	+	0	0	0
3	+	0	+	0
4	0	0	+	0
5	0	+	+	0
6	0	+	0	0
7	0	+	0	+
8	0	0	0	+
1	+	0	0	+

PASSO INTERO - FULL STEP

PASSO	FASI - PHASES			
	STEP	A	B	C D
1	+	0	0	+
2	+	0	+	0
3	0	+	+	0
4	0	+	0	+
1	+	0	0	+

BIPOLARE - BIPOLAR

MEZZO PASSO - HALF STEP

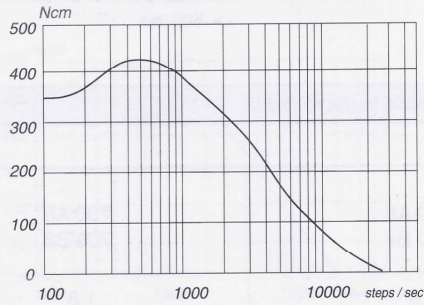
PASSO	FASI - PHASES	
	STEP	A B
1	+	+
2	0	+
3	-	+
4	-	0
5	-	-
6	0	-
7	+	-
8	+	0
1	+	+

PASSO INTERO - FULL STEP

PASSO	FASI - PHASES	
	STEP	A B
1	+	-
2	+	+
3	-	+
4	-	-
1	+	-

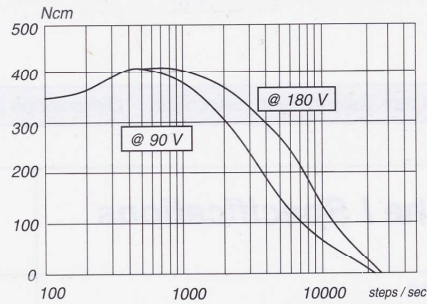
ROTAZIONE ORARIA CON MOTORE VISTO DAL LATO FLANGIA - CLOCKWISE ROTATION WITH MOTOR SEEN FROM THE FLANGE SIDE

HY 200 3450 350 A8



PILOTAGGIO: BIPOLARE CHOPPER 180 V - 5 A/F
DRIVE: BIPOLAR CHOPPER 180 V - 5 A/ph

HY 200 3450 700 A8



PILOTAGGIO: BIPOLARE CHOPPER 90/180 V - 10 A/F
DRIVE: BIPOLAR CHOPPER 90/180 V - 10 A/ph

TUTTI I DATI SONO TIPICI E SOGGETTI A MODIFICHE SENZA PREAVVISO - THE ABOVE MENTIONED SPECIFICATIONS ARE TYPICAL AND SUBJECT TO CHANGE WITHOUT NOTICE



MOTORI APPARECCHIATURE ELETTRICHE - MAE S.p.A.

Via Circonvallazione sud, 5 - 26010 OFFANENGO (CR) - tel. (0373) 780722 - fax (0373) 789476