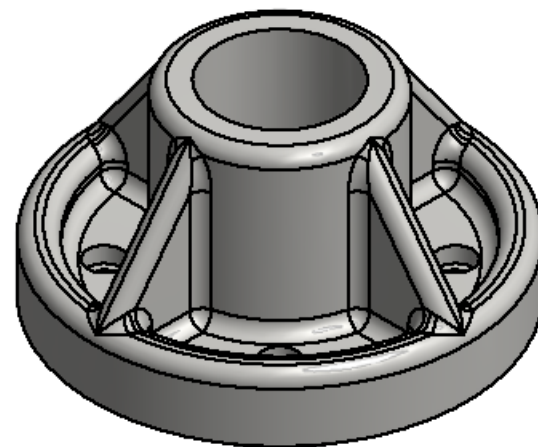
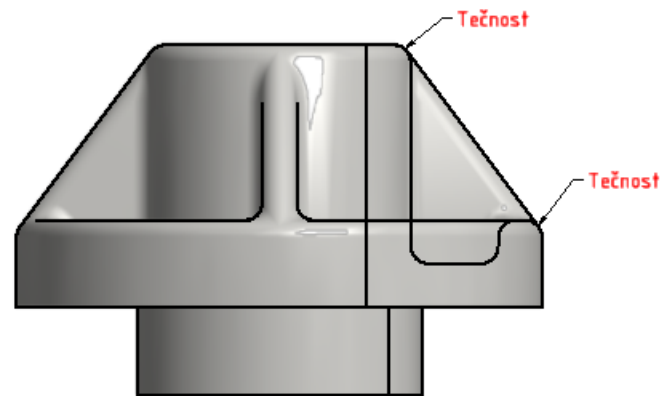
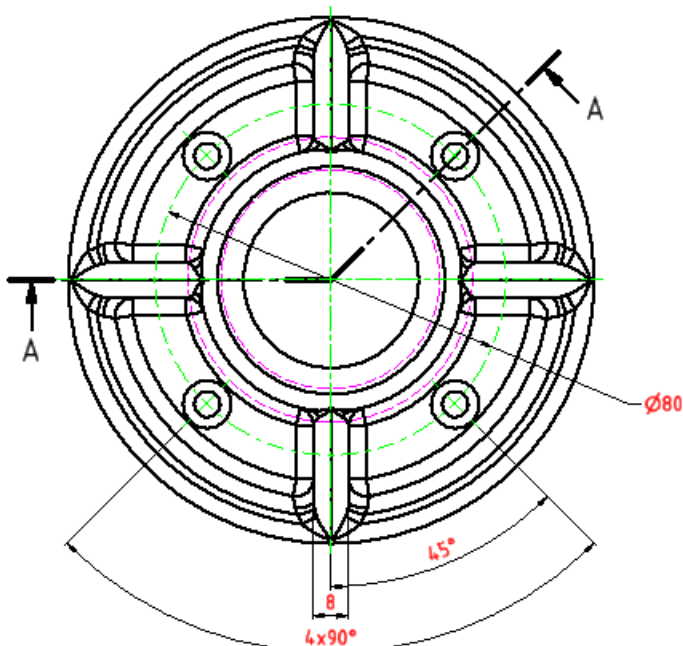
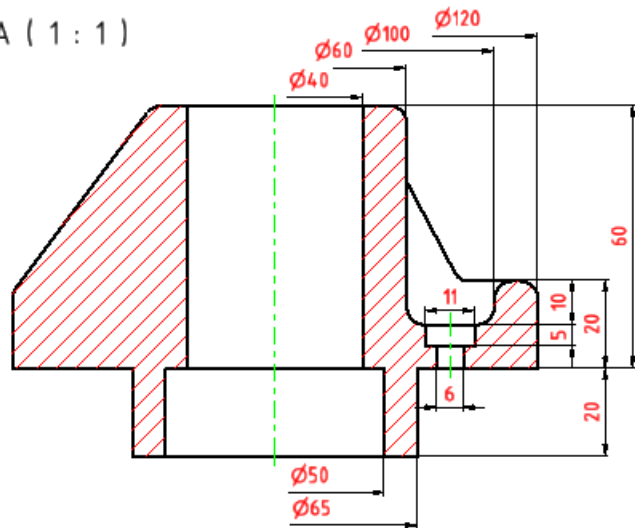


A-A (1:1)



Veškeré zaoblení bude 4 mm.

www.inventor3D.cz

Číslo výkresu

Příklad-12

Vypracoval: Ing. Lukáš Hrubý

Schválil:

Poznamky:

Datum: 13.8.2013

Datum Schval:

Poktober:

Hmotnost: 2,04 kg

Stránky

Materiál: Ocel

Měřítko:

www.inventor3D.cz

Počet listů: 1

Číslo listu: 1