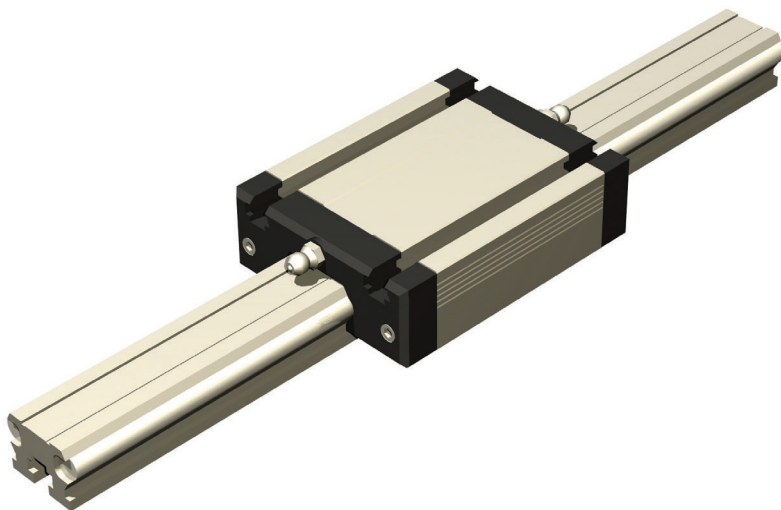


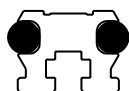
Lineáris vezetősínek

MLF 1



Jellemzők

- B 30 x H 20 mm
- ☐ 2 precíziós acéltengely R 8
- ☐ csavarási igénybevétellel szemben ellenálló
- ☐ Alu-Tengelytartó-profil, natur eloxált
- ☐ Rögzítés alulról M6 menetes sínrel T-Nutban
- ☐ feltételekhez kötötten önfordó
- ☐ Vezetősín hossza tetszőleges
- ☐ Súly: 1,61 kg/m
- ☐ Opcióként menő furat
- ☐ Opcióként rozsdamentes kivitel



A Profil 6000 mm hosszúig egyben szállítható, az acéltengely osztott ..

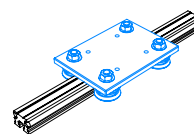
MLF 1

L [mm]	Art.-Nr.
298	235 000 0029
398	235 000 0039
498	235 000 0049
598	235 000 0059
698	235 000 0069
798	235 000 0079
898	235 000 0089
998	235 000 0099
1098	235 000 0109
1198	235 000 0119
1298	235 000 0129
1398	235 000 0139
1498	235 000 0149
1598	235 000 0159
1698	235 000 0169
1798	235 000 0179
1898	235 000 0189
1998	235 000 0199
2498	235 000 0249
2998	235 000 0299
Länge Stahlwelle = L - 3 mm	

MLF 1 - rozsdamentes

L [mm]	Art.-Nr.
298	235 001 0029
398	235 001 0039
498	235 001 0049
598	235 001 0059
698	235 001 0069
798	235 001 0079
898	235 001 0089
998	235 001 0099
1098	235 001 0109
1198	235 001 0119
1298	235 001 0129
1398	235 001 0139
1498	235 001 0149
1598	235 001 0159
1698	235 001 0169
1798	235 001 0179
1898	235 001 0189
1998	235 001 0199
2498	235 001 0249
2998	235 001 0299
Länge Stahlwelle = L - 3 mm	

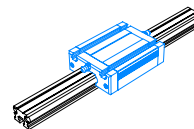
Görgös kocsi WS 6



- ☐ L 125 x B 90 x H 7,7 mm
- ☐ Készült acéllal
- ☐ 4 Vezetőgörgő R 31
- ☐ Játékmentesen beállítható
- ☐ Súly: 1,03 kg

Cikksz. **223 011**

Alumínium csúszka WS 1



- ☐ L 96 x B 72 x H 28,5 mm
- ☐ A felfogófelület síkbamart
- ☐ központi Kenési lehetőség
- ☐ Játékmentesen beállítható
- ☐ Súly: 0,35 kg
- ☐ Opcióként rozsdamentes kivitel

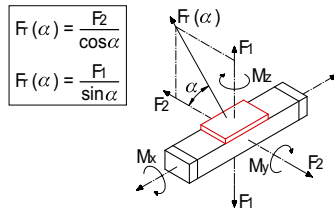
Cikksz. **223 100 0070**

rozsdamentes **223 101 0070**

Lineáris vezetősínek

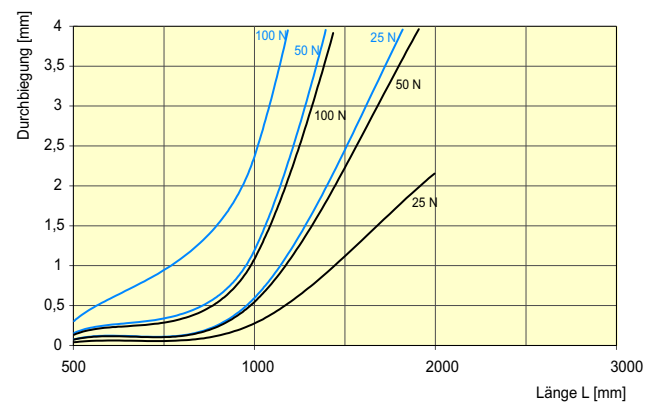
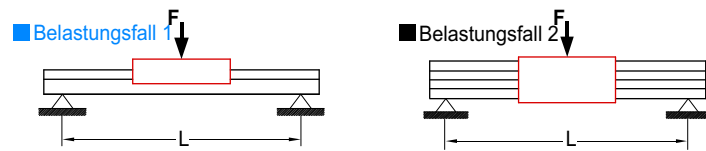
MLF 1

Terhelési adatok

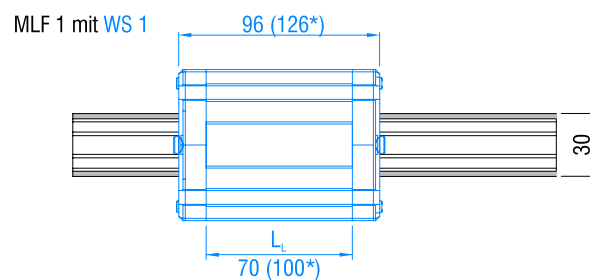
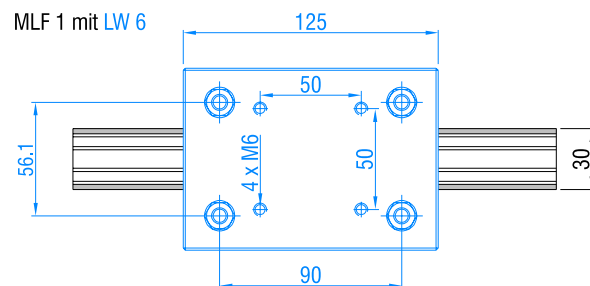
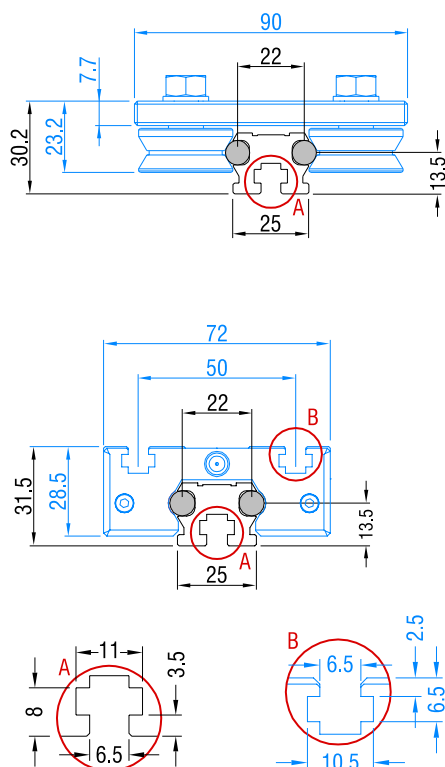


Laufwagen LW 6		Wellenschlitten WS 1	
C ₀	2160 N	C ₀	3114 N
C	4000 N	C	1846 N
F ₁ stat.	4320 N	F ₁ stat.	2659 N
F ₁ dyn.	3792 N	F ₁ dyn.	1576 N
F ₂ stat.	2160 N	F ₂ stat.	3114 N
F ₂ dyn.	4000 N	F ₂ dyn.	1846 N
M ₁ stat.	121.1 Nm	M ₁ stat.	37.3 Nm
M ₁ stat.	194.4 Nm	M ₁ stat.	100.5 Nm
M ₂ stat.	97.2 Nm	M ₂ stat.	117.6 Nm
M ₂ dyn.	106.3 Nm	M ₂ dyn.	22.1 Nm
M _y dyn.	170.6 Nm	M _y dyn.	59.5 Nm
M _z dyn.	180.0 Nm	M _z dyn.	69.7 Nm

Behajlás



Rajzok



* = külön egyeztetéssel