

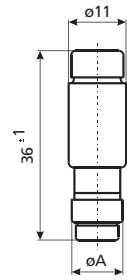
D0 rendszerű olvadó biztosító betétek

Műszaki adatok

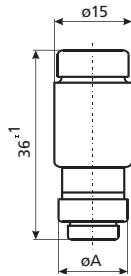
Névleges feszültség U_n	400 V AC, 250 V DC
Névleges áram I_n	D01 2 - 16 A, D02 20 - 63 A, D03 80 - 100 A
Megszakító képesség $1,1 U_n$ -nél	50 kA $\cos w = 0,1$ 8 kA DC $T = 15$ ms
Biztosító karakterisztika	gG/gL
Szabvány megfelelés	IEC 60269, EN 60269, DIN VDE 0636 DIN EN 60269-1 (VDE 0636 Teil 10) DIN EN 60269-3 (VDE 0636 Teil 30) DIN VDE 0636-301, IEC 60269-1,3 EN 60269-1,3 SIST EN 60269

**D01 gG/gL
E 14 - biztosító foglathoz**

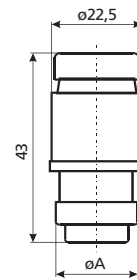
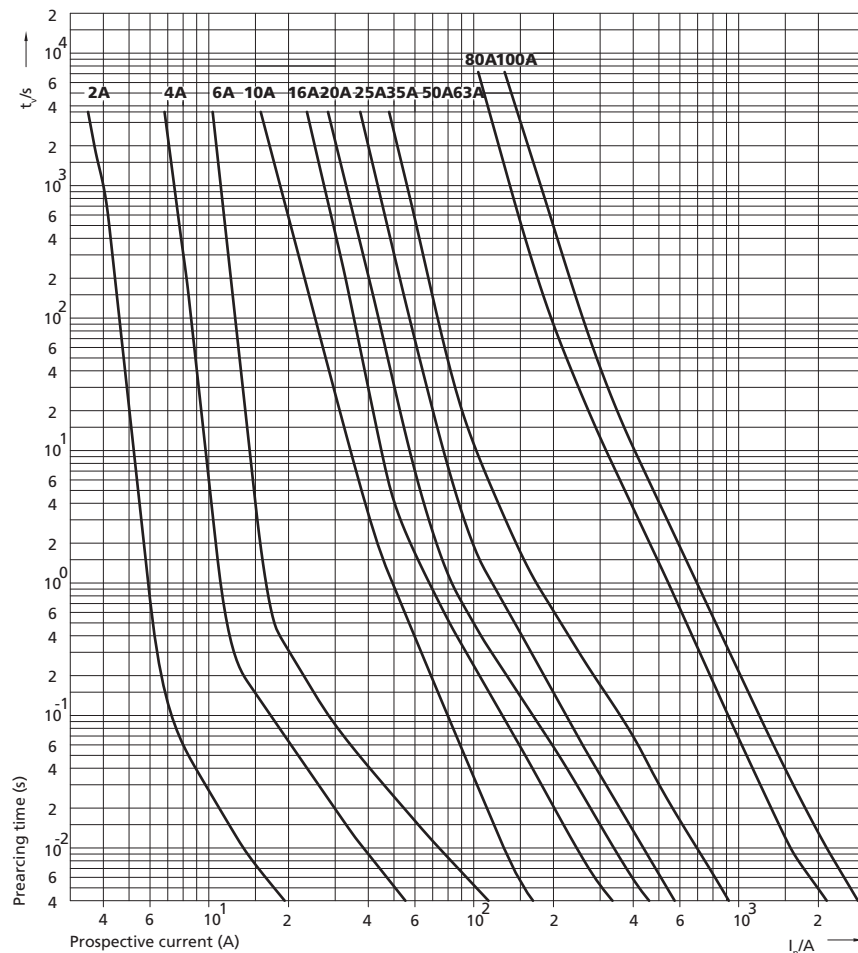
I_n [A]	méret $\varnothing A$
2	7,3
4	7,3
6	7,3
10	8,5
13	8,5
16	9,7


**D02 gG/gL
E 18 biztosító foglathoz**

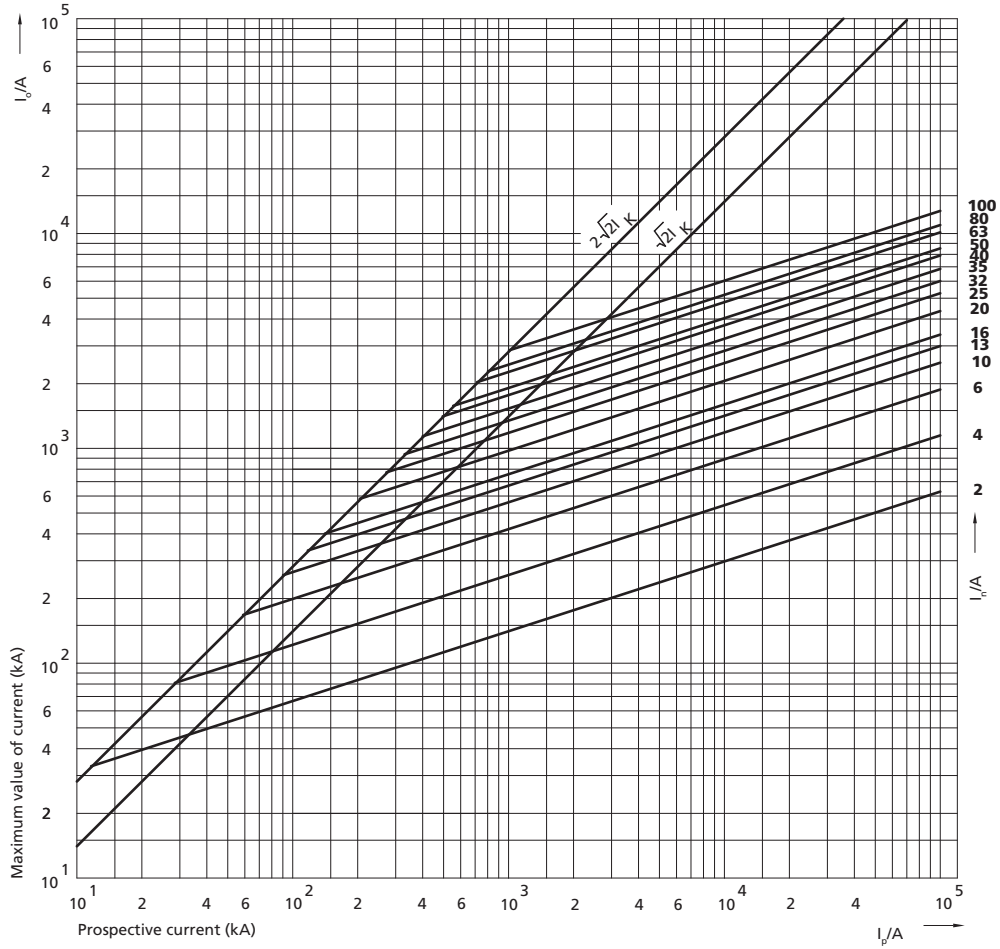
I_n [A]	méret $\varnothing A$
20	10,9
25	12,1
32	13,3
35	13,3
40	13,3
50	14,5
63	15,9


**D03 gG/gL
M 30 x 2 biztosító foglathoz**

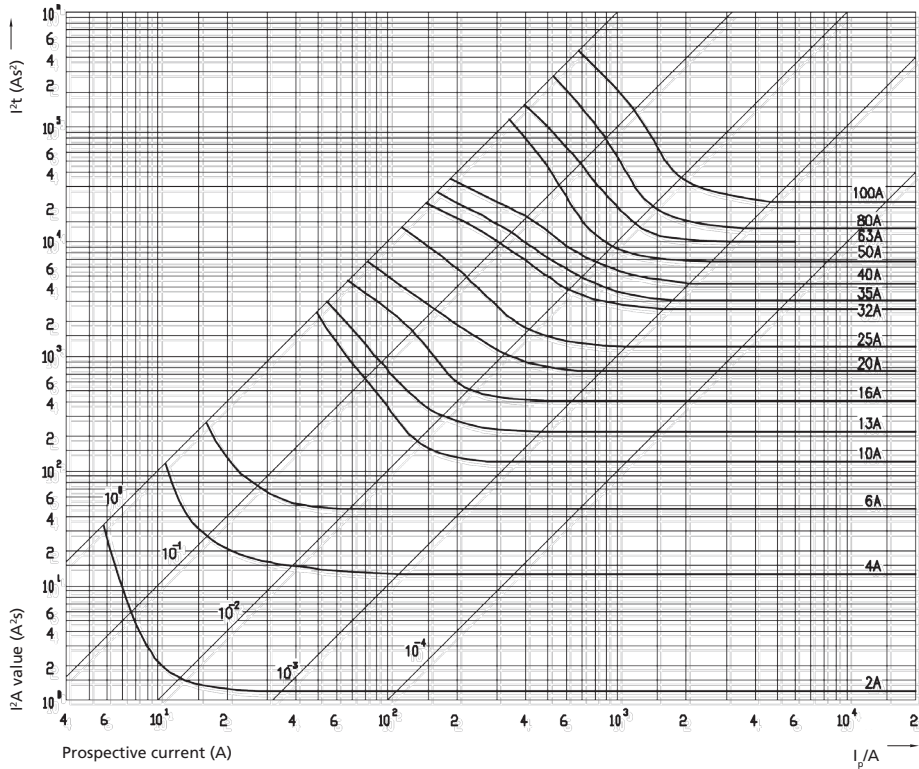
I_n [A]	méret $\varnothing A$
80	21,4
100	21,4


 Idő-áram jelleggörbe
I/t


Letörési áram jelleggörbe



Kiolvadási energia jelleggörbe I^2t/A



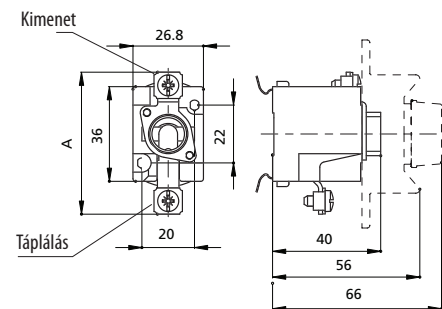
Kerámia biztosító foglalatok

Műszaki adatok

Névleges feszültség U_n	400 V
Névleges áram I_n	D01 16 A, D02 63 A
Csatlakoztatható vezető keresztmetszete	D01 1 - 4 mm ² D02 1,5 - 25 mm ²
Csatlakozás rögzítés	csavarral +- PZ
Szabvány megfelelés	IEC 60269, EN 60269, DIN VDE 0636, SIST EN 60269

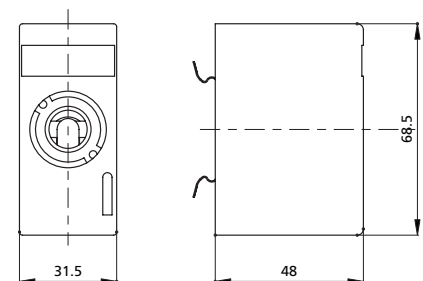
D0 1 pólusú biztosító foglalatok

típus	csatlakozás		Csatlakoztatható vezető keresztmetszete [mm ²]	méret A [mm]
	kimenet	táplálás		
D01N - K			1,5 - 4	53
D01V - K			1,5 - 4	53
D02N - K			2,5 - 25	57
D02V - K			2,5 - 25	57
D02N M5 - K			2,5 - 25	57
D02V M5 - K			2,5 - 25	57
D01N			1,5 - 4	53
D01V			1,5 - 4	53
D02N			2,5 - 25	57
D02V			2,5 - 25	57
D02N M5			2,5 - 25	57
D02V M5			2,5 - 25	57



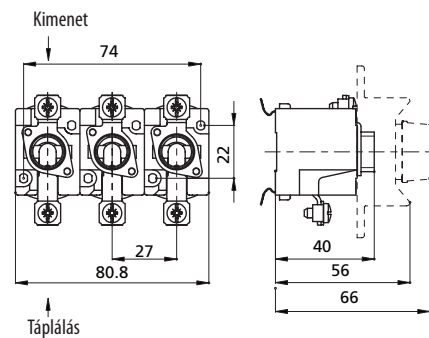
D0-U 1 pólusú biztosító foglalatok

típus	csatlakozás		Csatlakoztatható vezető keresztmetszete [mm ²]
	kimenet	táplálás	
D01 U			1,5 - 4
D02 U			2,5 - 25

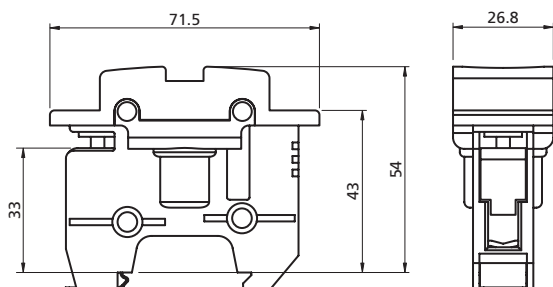


D0 3 pólusú biztosító foglalatok

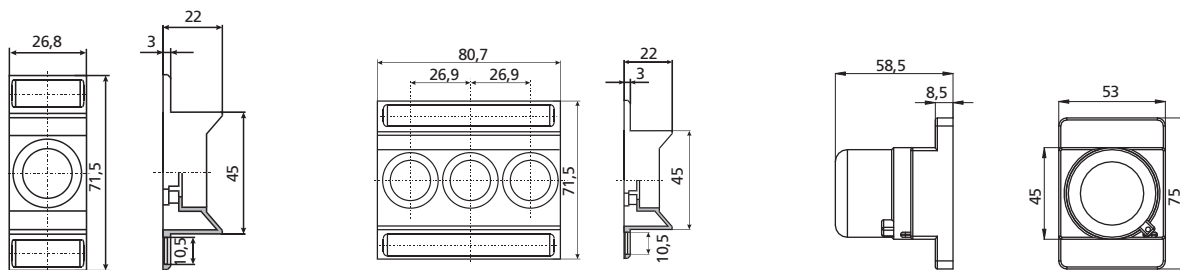
típus	csatlakozás		Csatlakoztatható vezető keresztmetszete [mm ²]	méret A [mm]
	kimenet	táplálás		
D01N/3 - K			1,5 - 4	53
D01V/3 - K			1,5 - 4	53
D02N/3 - K			2,5 - 25	57
D02V/3 - K			2,5 - 25	57
D02N/3 M5 - K			2,5 - 25	57
D02V/3 M5 - K			2,5 - 25	57
D01N/3			1,5 - 4	53
D01V/3			1,5 - 4	53
D02N/3			2,5 - 25	57
D02V/3			2,5 - 25	57
D02N/3 M5			2,5 - 25	57
D02V/3 M5			2,5 - 25	57



PPD01 és PPD02 műanyag biztosító foglalatok



Védő burkolatok



D01, D02

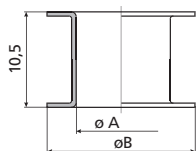
D01/3, D02/3

Védő burkolat plombálható biztosító tartóval D01 biztosító foglalathoz

Szűkítő gyűrű

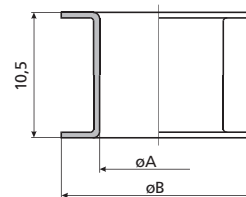
V D01 - E 14 biztosító foglalathoz

I_n [A]	méretek	
	$\varnothing A$	$\varnothing B$
2	7,9	12
4	7,9	12
6	7,9	12
10	9,1	12



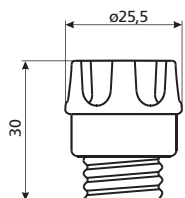
V D02 - E 18 biztosító foglalathoz

I_n [A]	méretek	
	$\varnothing A$	$\varnothing B$
2*	7,9	16,6
4*	7,9	16,6
6*	7,9	16,6
10*	9,1	16,6
16*	10,3	16,6
20	11,5	16,6
25	12,7	16,6
35	13,9	16,6
50	15,1	16,6

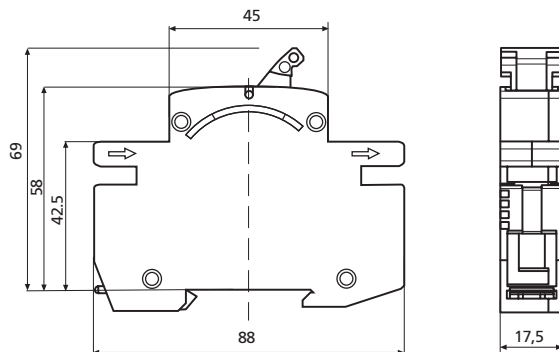


*D01 biztosító betét és D02 biztosítófogalathoz

D0 rendszerű biztosító fejek



VLD01 biztosítós szakaszoló



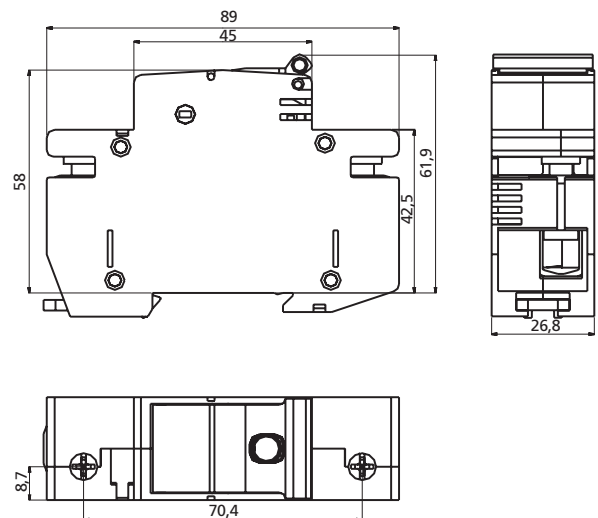
Műszaki adatok:

Névleges feszültség U_n	230 V, 230/400 V, 400 VAC
Névleges áram I_n	2-6 A, 10 A, 16 A
Névleges frekvencia f_n	45-62 Hz
Alkalmazási kategória	AC22
Mechanikai élettartam	10.000 ciklus
Villamos élettartam	5.000 ciklus
Pólusok	1p, 1p+N, 2p, 3p, 3p+N
Szabvány megfelelés	VDE 0638, DIN 43880
Csatlakozás	25 mm ²

STVD02 biztosítós szakaszoló kapcsolók

Műszaki adatok:

Szabvány megfelelés	VDE 0638 EN 60 947-3, DIN VDE 0113, DIN VDE 0110
Pólusok száma	1p, 1p+N, 2p, 3p, 3p+N
Névleges feszültség	230/400 VAC, 110 V (2p) DC
Névleges megszakító képesség	50 kA
Névleges szigetelési feszültség	400 V
Névleges impulzus feszültség	8000 V
DIN VDE 0638 szerinti besorolás	AC 22(63 A), AC 23(35 A), DC 22 (63 A)
DIN E 60 947-3 szerinti besorolás	
Mechanikai élettartam	5.000 ciklus
Villamos élettartam	300 ciklus
Környezeti hőmérséklet	-5°C to +40°C
Levegő páratartalma	90%
Védettség	IP 00 DIN 40 050 szerint
Csatlakozók	35 mm ² -ig (többes vezető) csavarral +/-
Plombálhatóság	Be- és kikapcsolt pozícióban



STV segédérintkezők

Műszaki adatok:

Névleges áram I_n	AC12 6 A at 230 VAC DC12 1 A at 110 V =
Névleges zárlati áram	1 kA - 20 A biztosító esetén
Szabvány megfelelés	EN 62019

