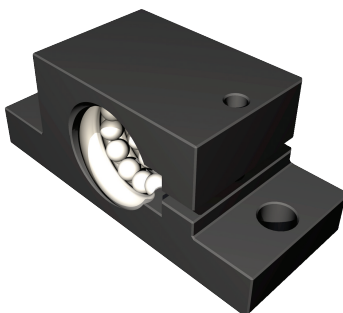


Golyósanya

Típus 1 a–Ø16



Jellemzők

- Anyaga 20MnCr5, kősörült
- Ø16 mm golyósorsóhoz
- Menetemelkedés: 5 mm
- Golyók az anya belsejében visszafordítottak
- Talprögítéssel

Terhelhetőség

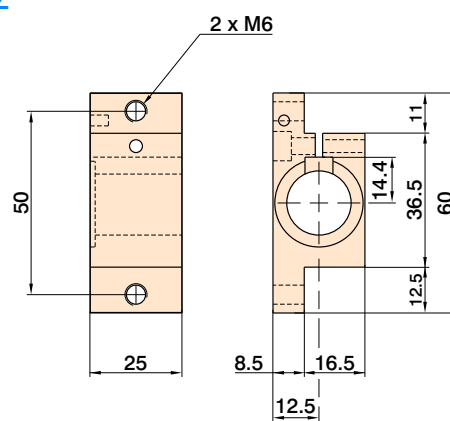
Steigung	Nenn-Ø	dyn.Tragzahl	stat.Tragzahl
5 mm	16 mm	4600 N	7200 N
4 mm	16 mm	2600 N	4200 N

Rendelési adatok

csak a Ø16-os orsóhoz

Steigung	Art.Nr.
5	213 001 1000
4	213 002 1000

Rajz



Típus 1 b–Ø16



Jellemzők

- Anyaga 20MnCr5, hengerelt, keményített, és polírozott
- Golyósorsó Ø16 mm
- Menetemelkedés: 5 / 10 / 20 mm
- Golyók az anya belsejében visszafordítottak
- Talprögítéssel

Terhelhetőség

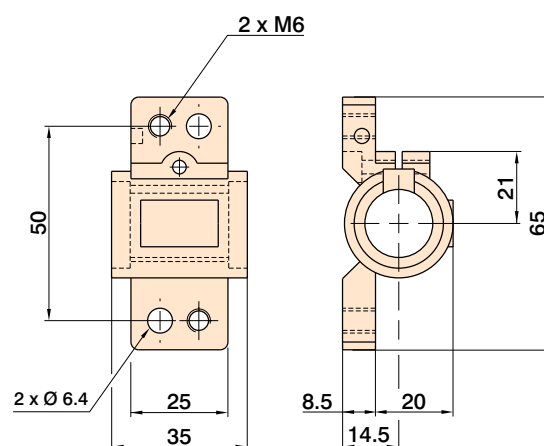
Steigung	Nenn-Ø	dyn.Tragzahl	stat.Tragzahl
5 mm	16 mm	4600 N	7200 N
10 mm	16 mm	4200 N	6500 N
20 mm	16 mm	1900 N	2500 N

Rendelési adatok

csak a Ø16 orsóhoz

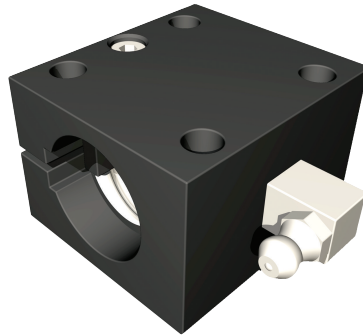
Steigung	Art.Nr.
5	213 005 9999
10	213 010
20	213 020

Rajz



Golyósanya

Típus 2–Ø16



Jellemzők

- Anyaga 20MnCr5, köszörült
- Golyósorsó Ø16 mm
- Menetemelkedés: 2,5 / 4 / 5 / 10 mm
- Golyók az anya belsejében visszafordítottak
- Talprögzítéses blokkház
- utánkenés a zsírgombon 90°, 0°

Terhelhetőség

Steigung	Nenn-Ø	dyn.Tragzahl	stat.Tragzahl
2,5 mm	16 mm	3500 N	5500 N
4 mm	16 mm	4600 N	7200 N
5 mm	16 mm	4600 N	7200 N
10 mm	16 mm	4200 N	6500 N

Rendelési adatok csak Ø16 orsóhoz

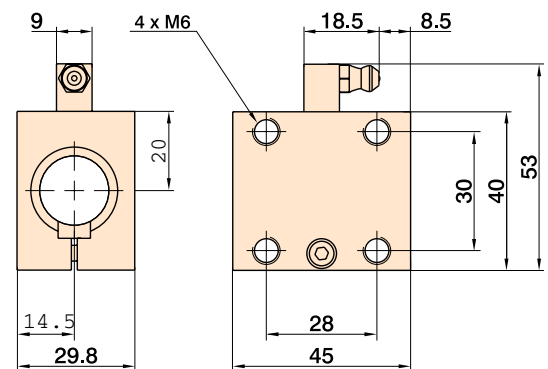
Steigung	Art. Nr.
2,5	213 003 1003
4	213 003 1004
5	213 003 1005
10	213 003 1010

hozzávaló:

Szennylehúzó

- Cs 2 db Art.-Nr.: **613 502**

Rajz



Típus 3–Ø16 Ø25



Jellemzők

- Anyaga 16MnCr5, köszörült
- Ø16 és Ø25 mm golyósorsókhoz
- Menetemelkedése: 2,5 / 4 / 5 / 10 és 20 mm (Ø16 mm), 5/10 és 20 mm (Ø25 mm)
- Golyók az anya belsejében visszafordítottak
- külön szorítóblokk a talp és a karimásrögzítéshez
- 20 menetemelkedésű wird mit lehúzóval szállítva

Terhelhetőség

Steigung	Nenn-Ø	dyn. Tragzahl	stat. Tragzahl
2,5	16	500	500
4	16	600	200
5	16	600	200
10	16	200	500
20	16	900	500
5	25	5100	12600
10	25	5100	12600
20	25	3570	8800

Rendelési adatok csak a Ø25 orsóhoz

Steigung	Art. Nr.
5	213 700 0005
10	213 700 0010
20	213 700 0020

hozzávaló:

Szennylehúzó

- Cs 2 db
- Art.-Nr.: **613 503**

csak a Ø16 orsóhoz

Steigung	Art. Nr.
2,5	213 503
4	213 514
5	213 505
10	213 510
20	213 520

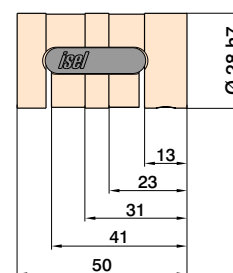
hozzávaló:

Szennylehúzó

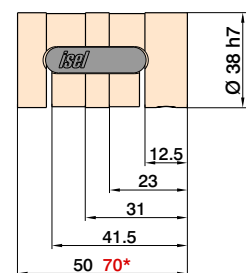
- Cs 2 db
- Art.-Nr.: **613 502**

Rajz

für Spindel Ø 16



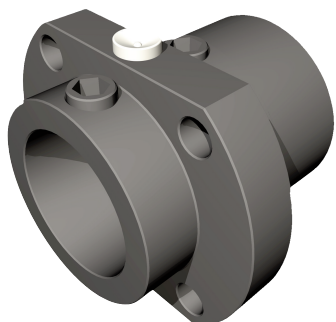
für Spindel Ø 25



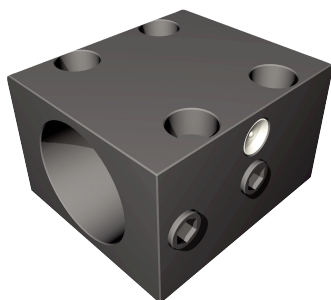
*) bei Steigung = 20

Szorítóblokk

a 3 anyatípushoz



Karimásrögztés



Talprögztés

Jellemzők

- Anyaga 16MnCr5, hengerelt, keményített, és polírozott
- Ø25 és Ø16 mm golyósorsóhoz
- Menetemelkedés
5/10 és 20 mm (Ø25 mm)
2,5/4/5/10 és 20 mm (Ø16 mm)
- Golyósanya játégmentesen beállítható
- Szorítóblokk talp és karimás rögzítéssel

Rendelési adatok

Szorítóblokk 1 Ø16
Talprögztés

Steigung	Art.Nr.
a lle	213 500

Szorítóblokk 2 Ø16
Karimásrögztés

Steigung	Art.Nr.
a lle	213 501

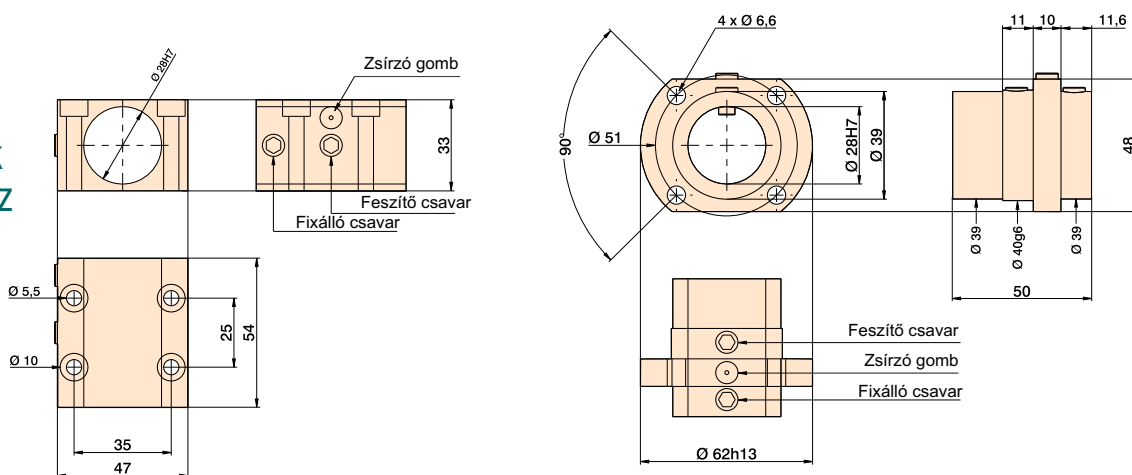
Szorítóblokk 1 Ø25
Talprögztés

Steigung	Art.Nr.
5 / 10	213 700 9001
20	213 700 9002

Szorítóblokk 2 Ø25
Karimásrögztés

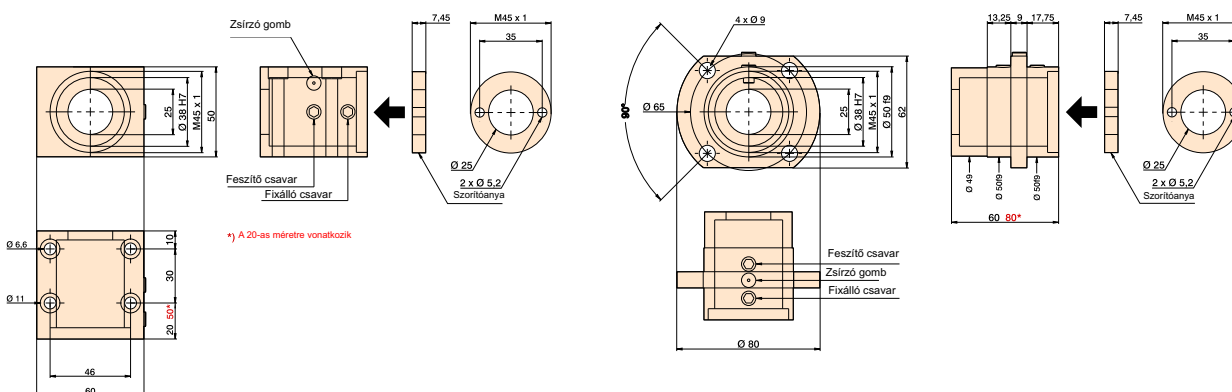
Steigung	Art.Nr.
5 / 10	213 700 9003
20	213 700 9004

Rajz

Szorítóblokk
Ø16 orsóhoz

Rajz

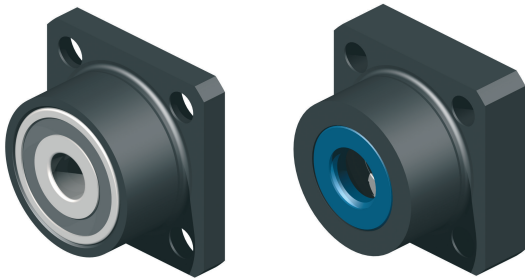
Szorítóblokk Ø25 orsóhoz



*) A 20-as méretre vonatkozik

Peremes csapágy

Ø16 mm-os orsóhoz



Peremes csapágy
Hajtóoldal

Peremes csapágy
Szabad oldal

Rendelési adatok

Peremes csapágy Hajtóoldal
Art.-Nr.: **216 504 0001**

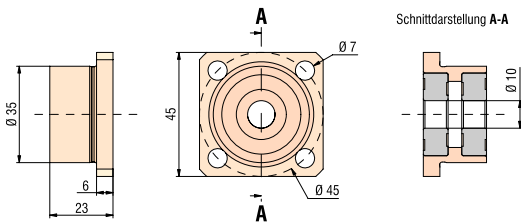
Peremes csapágy Szabadoldal
Art.-Nr.: **216 504 0002**

Jellemzők

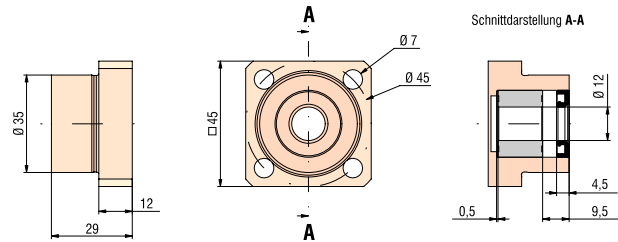
- A golyósorsó hajtóoldali és az orsó szabad oldali csapágyazása
- **Peremes csapágy Hajtóoldal:** csapágy-persely két összepréselt ferde golyóscsapággal O-elrendezésben
- **Peremes csapágy Szabad oldal** (ellen-csapágy): csapágypersely tücschapággal

Rajz

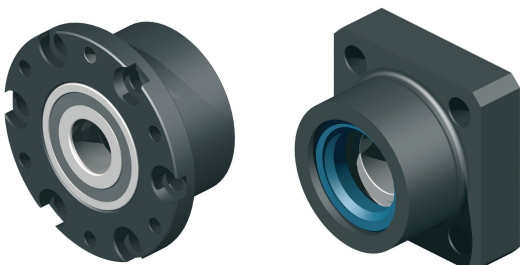
Peremes csapágy
Hajtóoldal



Peremes csapágy
Szabad oldal



Ø25 mm-es orsóhoz



Peremes csapágy
Hajtóoldal

Peremes csapágy
Szabad oldal

Rendelési adatok

Peremes csapágy Hajtóoldal
Art.-Nr.: **216 504 0006**

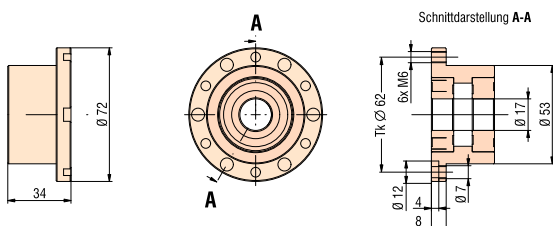
Peremes csapágy Szabad oldal
Art.-Nr.: **216 504 0005**

Jellemzők

- A golyósorsó hajtóoldali és az orsó szabad oldali csapágyazása
- **Peremes csapágy Hajtóoldal:** csapágy-persely két összepréselt ferde golyóscsapággal O-elrendezésben
- **Peremes csapágy Szabad oldal** (ellen-csapágy): csapágypersely tücschapággal

Rajz

Peremes csapágy
Hajtóoldal



Peremes csapágy
Szabad oldal

